



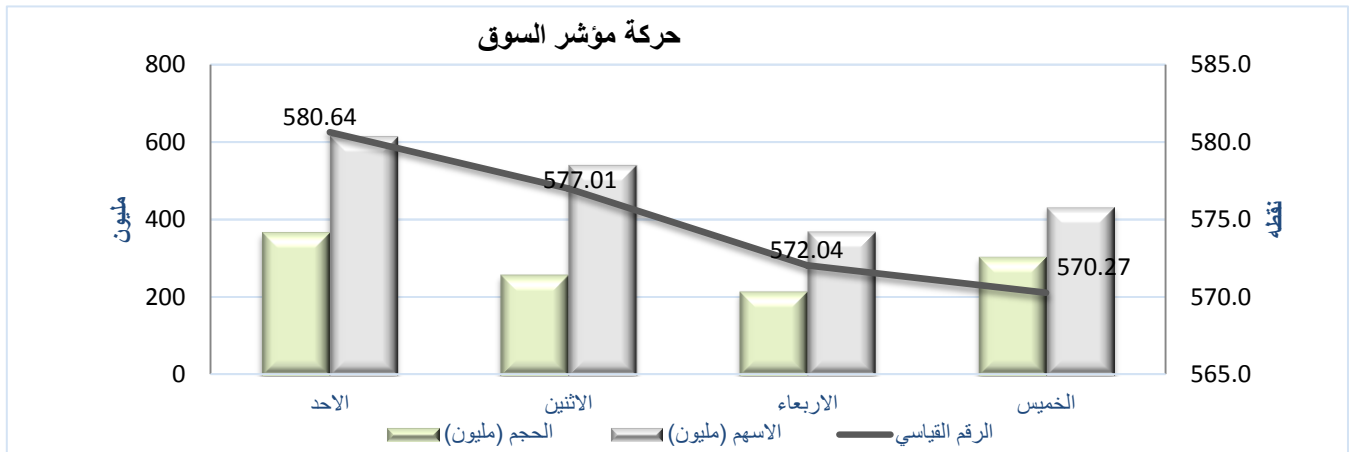
النشرة الاسبوعية عن حركة تداول الاسهم في سوق العراق للاوراق المالية للفترة من
٢٠١٧/٧/٩ ولغاية ٢٠١٧/٧/١٣

ملخص السوق العام

| | | | |
|----------------|--------------------|---------------------|-------------------|
| نسبة التغير | الاجلاق السابق | الاجلاق الحالي | المؤشر العام |
| -1.26 | 577.52 | 570.27 | |
| عدد العقود | عدد الاسهم (مليون) | حجم التداول (مليون) | ملخص السوق |
| 1230 | 1960.7 | 1143.4 | |
| صافي الاستثمار | البيع (مليون) | الشراء (مليون) | التداول الاجنبي |
| -68.7 | 154.2 | 85.5 | |
| المنخفضه | المرتفعه | المجموع | الشركات المتداوله |
| 20 | 12 | 41 | |

جدول حركة التداول اليومية

| اليوم | الحجم (مليون) | الاسهم (مليون) | العقود | الرقم القياسي |
|----------|---------------|----------------|--------|---------------|
| الاحد | 366.6 | 615.6 | 325 | 580.64 |
| الاثنين | 257.7 | 541.6 | 263 | 577.01 |
| الاربعاء | 215.4 | 370.9 | 299 | 572.04 |
| الخميس | 303.8 | 432.6 | 343 | 570.27 |
| المجموع | 1,143.4 | 1,960.7 | 1230 | . |



حركة تداول الاسهم في سوق العراق للاوراق الماليه للفترة من ٢٠١٧/٧/٩ ولغايه ٢٠١٧/٧/١٣

الشركات الأكثر ارتفاعاً بالاسعار

| اسم الشركة | رمز الشركة | سعر الاغلاق السابق (دينار) | سعر الاغلاق الحالي (دينار) | التغيير (%) |
|---------------------------|------------|----------------------------|----------------------------|-------------|
| المنصور للصناعات الدوائية | IMAP | 0.630 | 0.690 | 9.5 |
| النخبة للمقاولات العامة | SNUC | 0.310 | 0.330 | 6.5 |
| الصناعات الالكترونية | IELI | 0.470 | 0.500 | 6.4 |
| مصرف الشمال | BNOR | 0.220 | 0.230 | 4.5 |
| مصرف البلاد الاسلامي | BLAD | 0.900 | 0.940 | 4.4 |

الشركات الأكثر انخفاضاً بالاسعار

| اسم الشركة | رمز الشركة | سعر الاغلاق السابق (دينار) | سعر الاغلاق الحالي (دينار) | التغيير (%) |
|---------------------------|------------|----------------------------|----------------------------|-------------|
| العراقية لصناعات الكارتون | IICM | 0.280 | 0.260 | -7.1 |
| بغداد للمشروبات الغازية | IBSD | 2.470 | 2.320 | -6.1 |
| مصرف الموصل | BMFI | 0.330 | 0.310 | -6.1 |
| فنادق عشتار | HISH | 12.250 | 11.700 | -4.5 |
| مصرف الاستثمار | BIBI | 0.490 | 0.470 | -4.1 |

الشركات الأكثر نشاطاً حسب عدد الاسهم المتداوله

| اسم الشركة | رمز الشركة | سعر الاغلاق (دينار) | عدد الاسهم المتداوله (مليون) | النسبه الى الكلي (%) |
|-----------------------------|------------|---------------------|------------------------------|----------------------|
| مصرف الاستثمار العراقي | BIBI | 0.470 | 428.3 | 21.8 |
| مصرف الخليج التجاري | BGUC | 0.360 | 422.9 | 21.6 |
| مصرف الشرق الاوسط للاستثمار | BIME | 0.390 | 326.8 | 16.7 |
| مصرف الشمال | BNOR | 0.230 | 161.7 | 8.2 |
| مصرف سومر التجاري | BSUC | 0.900 | 146.2 | 7.5 |

الشركات الأكثر نشاطاً حسب حجم التداول

| اسم الشركة | رمز الشركة | سعر الاغلاق (دينار) | حجم التداول (مليون) | النسبه الى الكلي (%) |
|-----------------------------|------------|---------------------|---------------------|----------------------|
| مصرف الاستثمار العراقي | BIBI | 0.470 | 209.7 | 18.3 |
| بغداد للمشروبات الغازية | IBSD | 2.320 | 198.5 | 17.4 |
| مصرف الخليج التجاري | BGUC | 0.360 | 153.4 | 13.4 |
| مصرف سومر التجاري | BSUC | 0.900 | 131.6 | 11.5 |
| مصرف الشرق الاوسط للاستثمار | BIME | 0.390 | 130.2 | 11.4 |

حركة تداول الاسهم في سوق العراق للاوراق المالية للفترة من ٢٠١٧/٧/٩ - ٢٠١٧/٧/١٣

| ت | اسم الشركة | رمز الشركة | سعر الاغلاق السابق (دينار) | سعر الاغلاق الحالي (دينار) | نسبة التغير (%) | عدد الاسهم المتداولة (مليون سهم) | حجم التداول (مليون دينار) | عدد العقود | القيمة السوقية (مليون دينار) | معدل الدوران (%) |
|----|-------------------------------|------------|----------------------------|----------------------------|-----------------|----------------------------------|---------------------------|------------|------------------------------|------------------|
| 1 | المصرف الاسلامي | BIIB | 0.660 | 0.660 | 0.0 | 21.0 | 13.9 | 2 | 165000 | 0.008 |
| 2 | مصرف الشرق الاوسط | BIME | 0.390 | 0.390 | 0.0 | 326.8 | 130.2 | 110 | 97500 | 0.13 |
| 3 | مصرف الاستثمار | BIBI | 0.490 | 0.470 | -4.1 | 428.3 | 209.7 | 161 | 117500 | 0.171 |
| 4 | مصرف الائتمان | BROI | 0.720 | 0.710 | -1.4 | 6.8 | 4.9 | 15 | 177500 | 0.003 |
| 5 | مصرف سومر | BSUC | 0.900 | 0.900 | 0.0 | 146.2 | 131.6 | 12 | 225000 | 0.058 |
| 6 | مصرف بابل | BBAY | 0.340 | 0.350 | 2.9 | 9.9 | 3.4 | 13 | 87500 | 0.004 |
| 7 | مصرف الخليج التجاري | BGUC | 0.370 | 0.360 | -2.7 | 422.9 | 153.4 | 94 | 108000 | 0.141 |
| 8 | مصرف الموصل | BMFI | 0.330 | 0.310 | -6.1 | 65.8 | 21.0 | 59 | 78275 | 0.03 |
| 9 | مصرف الشمال | BNOR | 0.220 | 0.230 | 4.5 | 161.7 | 36.8 | 55 | 69000 | 0.054 |
| 10 | مصرف اشور | BASH | 0.340 | 0.330 | -2.9 | 11.0 | 3.7 | 10 | 82500 | 0.004 |
| 11 | مصرف المنصور | BMNS | 0.740 | 0.740 | 0.0 | 5.9 | 4.4 | 11 | 185000 | 0.002 |
| 12 | المصرف المتحد | BUND | 0.260 | 0.250 | -3.8 | 83.1 | 21.3 | 46 | 75000 | 0.03 |
| 13 | مصرف ايلاف الاسلامي | BELF | 0.260 | 0.270 | 3.8 | 0.6 | 0.2 | 2 | 67500 | 0.0002 |
| 14 | مصرف البلاد الاسلامي | BLAD | 0.900 | 0.940 | 4.4 | 3.0 | 2.8 | 1 | 235940 | 0.0012 |
| | المجموع | | | | | 1692.9 | 737.2 | 591.0 | 1771215.0 | |
| ت | اسم الشركة | رمز الشركة | سعر الاغلاق السابق (دينار) | سعر الاغلاق الحالي (دينار) | نسبة التغير (%) | عدد الاسهم المتداولة (مليون سهم) | حجم التداول (مليون دينار) | عدد العقود | القيمة السوقية (مليون دينار) | معدل الدوران (%) |
| 1 | الامين للتأمين | NAME | 0.540 | 0.530 | -1.9 | 10.4 | 5.6 | 35 | 1807 | 0.305 |
| 2 | دار السلام للتأمين | NDSA | 1.000 | 0.980 | -2.0 | 0.1 | 0.05 | 1 | 3439 | 0.001 |
| | المجموع | | | | | 10.5 | 5.6 | 36.0 | 5246.1 | |
| ت | اسم الشركة | رمز الشركة | سعر الاغلاق السابق (دينار) | سعر الاغلاق الحالي (دينار) | نسبة التغير (%) | عدد الاسهم المتداولة (مليون سهم) | حجم التداول (مليون دينار) | عدد العقود | القيمة السوقية (مليون دينار) | معدل الدوران (%) |
| 1 | مدينة العاب الكرخ السياحية | SKTA | 4.840 | 4.650 | -3.9 | 2.5 | 11.7 | 25 | 4650 | 0.247 |
| 2 | المعمورة للاستثمارات العقارية | SMRI | 2.000 | 1.990 | -0.5 | 7.6 | 15.2 | 28 | 38208 | 0.04 |
| 3 | النخبة للمقاولات العامة | SNUC | 0.310 | 0.330 | 6.5 | 0.2 | 0.1 | 1 | 681 | 0.010 |
| | المجموع | | | | | 10.3 | 27 | 54 | 43539 | |

| ت | اسم الشركة | رمز الشركة | سعر الاغلاق السابق (دينار) | سعر الاغلاق الحالي (دينار) | نسبة التغير (%) | عدد الاسهم المتداولة (مليون سهم) | حجم التداول (مليون دينار) | عدد العقود | القيمة السوقية (مليون دينار) | معدل الدوران (%) |
|---------|---------------------------------|------------|----------------------------|----------------------------|-----------------|----------------------------------|---------------------------|------------|------------------------------|------------------|
| 1 | المنصور للصناعات الدوائية | IMAP | 0.630 | 0.690 | 9.5 | 68.4 | 44.5 | 73 | 4464 | 1.057 |
| 2 | الخطاطة الحديثة | IMOS | 3.000 | 2.950 | -1.7 | 0.2 | 0.7 | 1 | 2950 | 0.02 |
| 3 | العراقية للسجاد والمفروشات | IITC | 7.980 | 7.830 | -1.9 | 0.1 | 0.7 | 6 | 3915 | 0.017 |
| 4 | بغداد للمشروبات الغازية | IBSD | 2.470 | 2.320 | -6.1 | 84.1 | 198.5 | 179 | 411413 | 0.05 |
| 5 | العراقية للتمور | IIDP | 1.130 | 1.130 | 0.0 | 0.5 | 0.6 | 2 | 19493 | 0.003 |
| 6 | الصناعات الكيماوية والبلاستيكية | INCP | 0.560 | 0.560 | 0.0 | 9.0 | 5.0 | 14 | 8505 | 0.06 |
| 7 | الصناعات الالكترونية | IELI | 0.470 | 0.500 | 6.4 | 30.9 | 14.9 | 60 | 9000 | 0.172 |
| 8 | الكندي لانتاج اللقاحات البيطرية | IKLV | 0.770 | 0.770 | 0.0 | 16.8 | 13.0 | 23 | 4574 | 0.28 |
| 9 | الصناعات المعدنية والدرجات | IMIB | 0.720 | 0.700 | -2.8 | 19.3 | 13.6 | 65 | 3500 | 0.385 |
| 10 | انتاج الالبسة الجاهزة | IRMC | 9.300 | 9.100 | -2.2 | 1.0 | 9.3 | 11 | 14496 | 0.06 |
| 11 | العراقية لصناعات الكرتون | IICM | 0.280 | 0.260 | -7.1 | 4.1 | 1.1 | 8 | 1973 | 0.054 |
| المجموع | | | | | | | | | | |
| | | | | | | 234.4 | 301.9 | 442.0 | 484281.9 | |
| ت | اسم الشركة | رمز الشركة | سعر الاغلاق السابق (دينار) | سعر الاغلاق الحالي (دينار) | نسبة التغير (%) | عدد الاسهم المتداولة (مليون سهم) | حجم التداول (مليون دينار) | عدد العقود | القيمة السوقية (مليون دينار) | معدل الدوران (%) |
| 1 | فنادق عشتار | HISH | 12.250 | 11.700 | -4.5 | 1.1 | 13.6 | 16 | 40950 | 0.033 |
| 2 | فندق بابل | HBAY | 24.500 | 24.600 | 0.4 | 0.1 | 1.5 | 2 | 49200 | 0.003 |
| 3 | فندق بغداد | HBAG | 7.800 | 7.650 | -1.9 | 0.1 | 0.8 | 2 | 29407 | 0.003 |
| 4 | المدينة السياحية في سد الموصل | HTVM | 6.300 | 6.350 | 0.8 | 0.3 | 1.6 | 2 | 1524 | 0.10 |
| 5 | فنادق كربلاء | HKAR | 1.410 | 1.410 | 0.0 | 2.0 | 2.8 | 2 | 7050 | 0.040 |
| المجموع | | | | | | | | | | |
| | | | | | | 3.6 | 20.4 | 24.0 | 128130.6 | |
| ت | اسم الشركة | رمز الشركة | سعر الاغلاق السابق (دينار) | سعر الاغلاق الحالي (دينار) | نسبة التغير (%) | عدد الاسهم المتداولة (مليون سهم) | حجم التداول (مليون دينار) | عدد العقود | القيمة السوقية (مليون دينار) | معدل الدوران (%) |
| 1 | الاهلية للانتاج الزراعي | AAHP | 1.220 | 1.220 | 0.0 | 0.01 | 0.01 | 1 | 702 | 0.002 |
| 2 | الحديثة للانتاج الحيواني | AMAP | 0.420 | 0.430 | 2.4 | 0.5 | 0.2 | 2 | 1764 | 0.01 |
| 3 | العراقية لانتاج البذور | AISP | 6.160 | 6.280 | 1.9 | 6.9 | 42.7 | 65 | 47100 | 0.091 |
| 4 | العراقية لانتاج وتسويق اللحوم | AIPM | 2.850 | 2.900 | 1.8 | 0.5 | 1.5 | 2 | 14500 | 0.01 |
| 5 | العراقية للمنتجات الزراعية | AIRP | 8.150 | 8.000 | -1.8 | 0.2 | 1.6 | 2 | 2880 | 0.057 |
| المجموع | | | | | | | | | | |
| | | | | | | 8.1 | 46.0 | 72.0 | 17,380.0 | |

| معدل الدوران (%) | السمه السوقيه (مليون دينار) | عدد العقود | حجم التداول (مليون دينار) | عدد الاسهم المتداوله (مليون سهم) | نسبه التغير (%) | سعر الاغلاق الحالي (دينار) | سعر الاغلاق السابق (دينار) | رمز الشركه | اسم الشركه | ت |
|------------------|-----------------------------|------------|---------------------------|----------------------------------|-----------------|----------------------------|----------------------------|------------|------------|---------------|
| 0.0003 | 1581000 | 11 | 5.4 | 1.1 | -0.6 | 5.100 | 5.130 | TASC | اسيا سيل | 1 |
| | 1581000.00 | 11 | 5.4 | 1.1 | | | | | | المجموع |
| | 4030793 | 1230 | 1143.4 | 1960.7 | | | | | | المجموع الكلي |

النشرة الاسبوعية عن حركة تداول الاسهم في سوق العراق للاوراق المالية (السوق الثاني) للفترة
من ٢٠١٧/٧/٩ ولغاية ٢٠١٧/٧/١٣

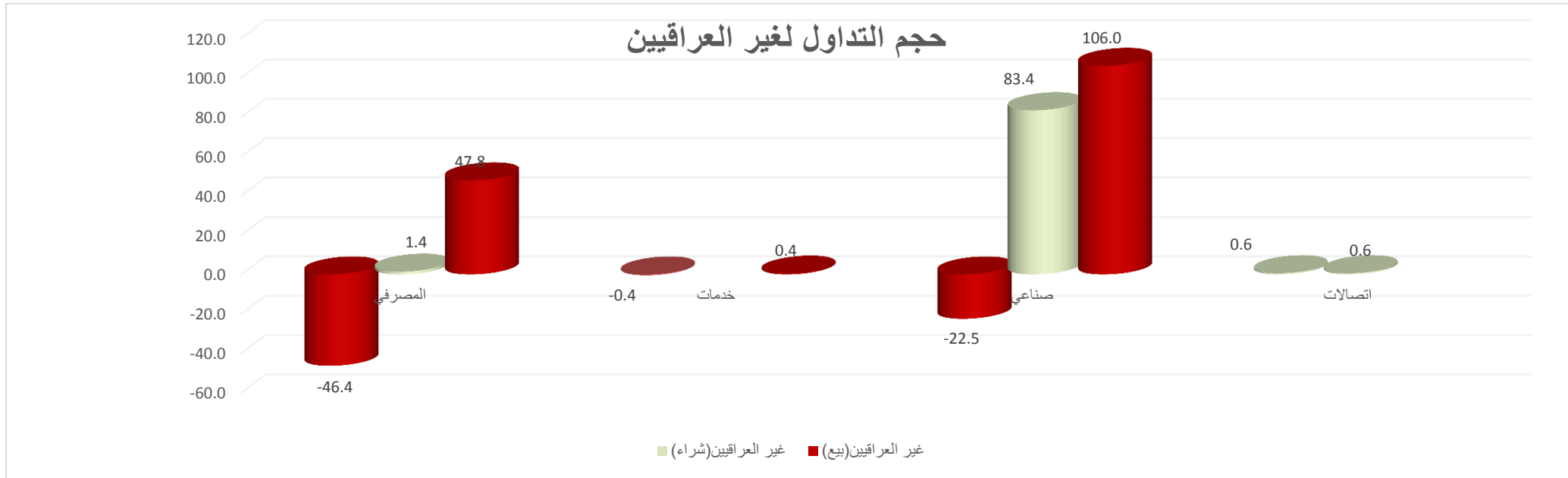
ملخص السوق الثاني

| العقود | حجم عدد الاسهم التداول (مليون سهم) (دينار) | | العقود |
|--------|---|--------|-------------------|
| | البيع | الشراء | |
| 5 | 4.5 | 4.2 | ملخص السوق |
| — | — | — | تداول الاجنبي |
| 1 | 1 | | الشركات المتداوله |

| ت | اسم الشركه | رمز الشركه | الاذلاق السابق (دينار) | الاذلاق الحالي (دينار) | نسبه التغير (%) | عدد الاسهم المتداوله (مليون سهم) | حجم التداول (مليون دينار) | عدد العقود | القيمة السوقية (مليون دينار) | معدل الدوران (%) |
|---|-----------------|------------|---------------------------|------------------------------|--------------------|--|------------------------------|------------|------------------------------------|---------------------|
| 1 | فندق اشور | HASH | 8.500 | 8.100 | -4.7 | 0.20 | 1.7 | 3 | 3046 | 0.053 |
| 2 | مصرف عبر العراق | BTRI | 0.700 | 0.700 | 0.0 | 4.0 | 2.8 | 2 | 184800 | 0.002 |
| | المجموع الكلي | | | | | 4.2 | 4.5 | 5 | 13846 | |

حركة التداول لغير العراقيين (شراء - بيع) مقسمة حسب القطاعات

| النسبة الى الكلي (%) | عدد العقود الكلي | عدد العقود لغير العراقيين | | النسبة الى الكلي (%) | | حجم التداول الكلي (مليون دينار) | حجم التداول لغير العراقيين (مليون دينار) | | النسبة الى الكلي (%) | | عدد الاسهم الكلي (مليون سهم) | عدد الاسهم المتداوله لغير العراقيين (مليون سهم) | | القطاع |
|----------------------|------------------|---------------------------|--------|----------------------|--------|---------------------------------|--|--------|----------------------|--------|------------------------------|---|--------|-----------|
| | | (بيع) | (شراء) | (بيع) | (شراء) | | (بيع) | (شراء) | (بيع) | (شراء) | | (بيع) | (شراء) | |
| 0.08 | 4.06 | 591 | 24 | 6.5 | 0.19 | 737.2 | 47.8 | 1.4 | 8.33 | 0.2 | 1692.9 | 141.0 | 4.1 | المصرفي |
| — | — | 36.0 | — | — | — | 5.6 | — | — | — | — | 10.5 | — | — | التامين |
| — | — | — | — | — | — | — | — | — | — | — | — | — | — | الاستثمار |
| 0.04 | — | 54 | 2 | 1.6 | — | 27.0 | 0.4 | — | 2.07 | — | 10.3 | 0.2 | — | خدمات |
| 0.11 | 11.99 | 442 | 53 | 35.1 | 27.63 | 301.9 | 106.0 | 83.4 | 19.17 | 15.3 | 234.4 | 44.9 | 35.8 | الصناعي |
| — | — | 24 | — | — | — | 20.4 | — | — | — | — | 3.6 | — | — | الفنادق |
| — | — | 72 | — | — | — | 46.0 | — | — | — | — | 8.1 | — | — | الزراعي |
| — | 9.09 | 11 | 1 | — | 11.95 | 5.4 | — | 0.6 | — | 11.9 | 1.1 | — | 0.1 | الاتصالات |
| | | 1230 | 78 | | | 1143.4 | 154.2 | 85.5 | | | 1960.7 | 186.1 | 40.0 | المجموع |



في حالة وجود اختلاف بين هذه النشرة والنشرة التي يصدرها السوق قد تكون بسبب قيام السوق بتعديل بعض العقود على بعض جلسات الاسبوع