



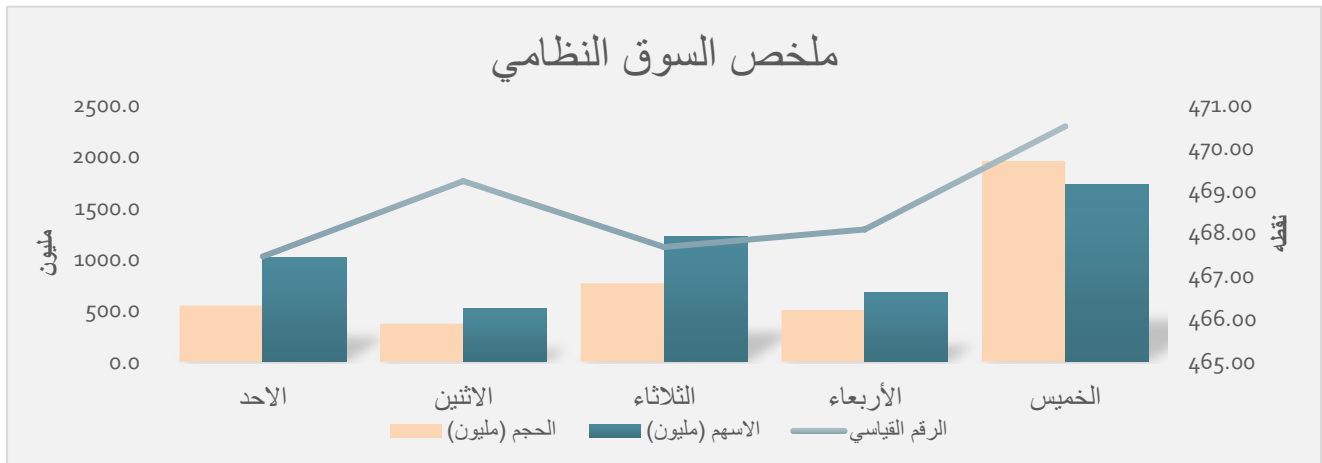
النشرة الاسبوعية عن حركة تداول الاسهم للفترة من ٢٠٢٠/٩/٦ ولغاية ٢٠٢٠/٩/١٠

ملخص السوق النظامي

| نسبة التغير | الايغلاق السابق | الايغلاق الحالي | |
|----------------|-----------------|-----------------|-------------------|
| 0.71 | 467.16 | 470.50 | المؤشر العام |
| العقود | الاسهم (مليون) | الحجم (مليون) | |
| 1407 | 5151.2 | 4138.2 | ملخص السوق |
| صافي الاستثمار | البيع (مليون) | الشراء (مليون) | |
| 108.3 | 454.8 | 563.1 | التداول الاجنبي |
| المنخفضه | المرتفعه | المجموع | |
| 10 | 10 | 37 | الشركات المتداوله |

جدول حركة التداول اليومية للسوق النظامي

| اليوم | الحجم (مليون) | الاسهم (مليون) | العقود | الرقم القياسي |
|----------|---------------|----------------|--------|---------------|
| الاحد | 546.9 | 1,018.3 | 271 | 467.46 |
| الاثنين | 368.1 | 520.5 | 212 | 469.22 |
| الثلاثاء | 763.8 | 1215.8 | 331 | 467.68 |
| الأربعاء | 502.2 | 673.0 | 252 | 468.09 |
| الخميس | 1957.2 | 1,723.6 | 341 | 470.50 |
| المجموع | 4,138.2 | 5,151.2 | 1407 | |



حركة تداول الاسهم في سوق العراق للاوراق الماليه للفترة من ٢٠٢٠/٩/٦ ولغاية ٢٠٢٠/٩/١٠

الشركات الاكثر ارتفاعاً بالاسعار

| اسم الشركة | رمز الشركة | سعر الاغلاق السابق (دينار) | سعر الاغلاق الحالي (دينار) | التغيير (%) |
|------------------------------|------------|----------------------------|----------------------------|-------------|
| فندق بابل | HBAY | 72.000 | 82.000 | 13.9 |
| الموصل لمدن الالعاب | SMOF | 15.700 | 16.500 | 5.1 |
| مصرف المنصور للاستثمار | BMNS | 0.590 | 0.610 | 3.4 |
| الوطنية للاستثمارات السياحية | HNTI | 7.750 | 8.000 | 3.2 |
| العراقية للنقل البري | SILT | 1.510 | 1.540 | 2.0 |

الشركات الاكثر انخفاضاً بالاسعار

| اسم الشركة | رمز الشركة | سعر الاغلاق السابق (دينار) | سعر الاغلاق الحالي (دينار) | التغيير (%) |
|--------------------------|------------|----------------------------|----------------------------|-------------|
| مصرف بابل | BBAY | 0.090 | 0.080 | -11.1 |
| فندق بغداد | HBAG | 8.000 | 7.600 | -5.0 |
| مصرف بغداد | BBOB | 0.430 | 0.410 | -4.7 |
| المصرف العراقي الاسلامي | BIIB | 0.460 | 0.450 | -2.2 |
| بغداد العراق للنقل العام | SBPT | 18.500 | 18.200 | -1.6 |

الشركات الاكثر نشاطاً حسب عدد الاسهم المتداوله

| اسم الشركة | رمز الشركة | سعر الاغلاق (دينار) | عدد الاسهم المتداوله (مليون) | النسبه الى الكلي (%) |
|-------------------------|------------|---------------------|------------------------------|----------------------|
| مصرف بغداد | BBOB | 0.410 | 3395.2 | 65.9 |
| مصرف جيهان | BCIH | 2.290 | 500.0 | 9.7 |
| بغداد للمشروبات الغازية | IBSD | 2.950 | 168.2 | 3.3 |
| المصرف المتحد للاستثمار | BUND | 0.070 | 149.5 | 2.9 |
| مصرف المنصور للاستثمار | BMNS | 0.610 | 142.0 | 2.8 |

الشركات الاكثر نشاطاً حسب حجم التداول

| اسم الشركة | رمز الشركة | سعر الاغلاق (دينار) | حجم التداول (مليون) | النسبه الى الكلي (%) |
|-------------------------|------------|---------------------|---------------------|----------------------|
| مصرف بغداد | BBOB | 0.410 | 1425.0 | 34.4 |
| مصرف جيهان | BCIH | 2.290 | 1145.0 | 27.7 |
| بغداد للمشروبات الغازية | IBSD | 2.950 | 492.8 | 11.9 |
| الخيطة الحديثة | IMOS | 8.800 | 280.2 | 6.8 |
| العراقية للنقل البري | SILT | 1.540 | 127.9 | 3.1 |

حركة تداول الاسهم في سوق العراق للاوراق المالية للفترة من ٢٠٢٠/٩/٦ - ٢٠٢٠/٩/١٠

| ت | اسم الشركة | رمز الشركة | سعر الاغلاق السابق (دينار) | سعر الاغلاق الحالي (دينار) | نسبه التغير (%) | عدد الاسهم المتداوله (مليون سهم) | حجم التداول (مليون دينار) | عدد العقود | القيمة السوقية (مليون دينار) | معدل الدوران (%) |
|----------------|-------------------------|------------|----------------------------|----------------------------|-----------------|----------------------------------|---------------------------|------------|------------------------------|------------------|
| 1 | المصرف التجاري العراقي | BCOI | 0.460 | 0.460 | 0.0 | 25.8 | 11.6 | 11 | 115000 | 0.01 |
| 2 | مصرف بغداد | BBOB | 0.430 | 0.410 | -4.7 | 3395.2 | 1425.0 | 352 | 102500 | 1.4 |
| 3 | المصرف العراقي الاسلامي | BIIB | 0.460 | 0.450 | -2.2 | 20.0 | 9.0 | 5 | 112500 | 0.01 |
| 4 | مصرف الشرق الاوسط | BIME | 0.110 | 0.110 | 0.0 | 69.3 | 7.6 | 21 | 27500 | 0.03 |
| 5 | مصرف الاستثمار العراقي | BIBI | 0.260 | 0.260 | 0.0 | 81.9 | 21.3 | 18 | 65000 | 0.03 |
| 6 | المصرف الاهلي | BNOI | 0.690 | 0.690 | 0.0 | 101.2 | 69.8 | 29 | 172500 | 0.04 |
| 7 | مصرف سومر | BSUC | 0.400 | 0.400 | 0.0 | 38.0 | 15.2 | 16 | 100000 | 0.02 |
| 8 | مصرف بابل | BBAY | 0.090 | 0.080 | -11.1 | 47.7 | 3.9 | 9 | 20000 | 0.02 |
| 9 | مصرف الخليج التجاري | BGUC | 0.140 | 0.140 | 0.0 | 71.9 | 9.5 | 10 | 42000 | 0.02 |
| 10 | مصرف الموصل للاستثمار | BMFI | 0.130 | 0.130 | 0.0 | 7.0 | 0.91 | 3 | 32760 | 0.003 |
| 11 | مصرف كردستان | BKUI | 1.010 | 1.010 | 0.0 | 20.0 | 20.2 | 2 | 404000 | 0.01 |
| 12 | مصرف اشور | BASH | 0.320 | 0.320 | 0.0 | 58.4 | 18.7 | 31 | 80000.00 | 0.02 |
| 13 | مصرف المنصور للاستثمار | BMNS | 0.590 | 0.610 | 3.4 | 142.0 | 86.3 | 76 | 152500.000 | 0.06 |
| 14 | المصرف المتحد للاستثمار | BUND | 0.070 | 0.070 | 0.0 | 149.5 | 10.5 | 13 | 21000.00 | 0.05 |
| 15 | المصرف الوطني الاسلامي | BNAI | 0.650 | 0.650 | 0.0 | 41.1 | 26.7 | 2 | 163150.00 | 0.02 |
| 16 | مصرف جيهان الاسلامي | BCIH | 2.290 | 2.290 | 0.0 | 500.0 | 1145.0 | 1 | 583950.00 | 0.2 |
| المجموع | | | | | | | | | | |
| | | | | | | 4,769.0 | 2,881.2 | 599 | 2,298,910.0 | |

| ت | اسم الشركة | رمز الشركة | سعر الاغلاق السابق (دينار) | سعر الاغلاق الحالي (دينار) | نسبه التغير (%) | عدد الاسهم المتداوله (مليون سهم) | حجم التداول (مليون دينار) | عدد العقود | القيمة السوقية (مليون دينار) | معدل الدوران (%) |
|----------------|----------------|------------|----------------------------|----------------------------|-----------------|----------------------------------|---------------------------|------------|------------------------------|------------------|
| 1 | الامين للتأمين | NAME | 0.540 | 0.540 | 0.0 | 8.8 | 4.8 | 3 | 2062 | 0.2 |
| المجموع | | | | | | | | | | |
| | | | | | | 8.8 | 4.8 | 3 | 2062 | |

| ت | اسم الشركة | رمز الشركة | سعر الاغلاق السابق(دينار) | سعر الاغلاق الحالي(دينار) | نسبه التغير (%) | عدد الاسهم المتداوله (مليون سهم) | حجم التداول (مليون دينار) | عدد العقود | القيمة السوقية (مليون دينار) | معدل الدوران (%) |
|---|-------------------------------|------------|------------------------------|------------------------------|--------------------|--|------------------------------|------------|---------------------------------|---------------------|
| 1 | الموصل لمدن الالعاب | SMOF | 15.700 | 16.500 | 5.1 | 1.1 | 17.1 | 17 | 13200 | 0.1 |
| 2 | المعمورة للاستثمارات العقارية | SMRI | 1.630 | 1.640 | 0.6 | 7.4 | 12.1 | 12 | 37359 | 0.03 |
| 3 | العراقية للنقل البري | SILT | 1.510 | 1.540 | 2.0 | 83.5 | 127.9 | 77 | 21560 | 0.6 |
| 4 | بغداد العراق للنقل العام | SBPT | 18.500 | 18.200 | -1.6 | 0.02 | 0.4 | 1 | 18200 | 0.002 |
| المجموع | | | | | | | | | | |
| 90,319.2 107 157.5 92.0 | | | | | | | | | | |

| ت | اسم الشركة | رمز الشركة | سعر الاغلاق السابق(دينار) | سعر الاغلاق الحالي(دينار) | نسبه التغير (%) | عدد الاسهم المتداوله (مليون سهم) | حجم التداول (مليون دينار) | عدد العقود | القيمة السوقية (مليون دينار) | معدل الدوران (%) |
|---|---------------------------------|------------|------------------------------|------------------------------|--------------------|--|------------------------------|------------|---------------------------------|---------------------|
| 1 | المنصور الدوائية | IMAP | 1.160 | 1.150 | -0.9 | 14.8 | 16.9 | 35 | 7439 | 0.2 |
| 2 | الخيطة الحديثة | IMOS | 8.670 | 8.800 | 1.5 | 30.42 | 280.2 | 29 | 8800 | 3.04 |
| 3 | العراقية للسجاد والمفروشات | IITC | 9.400 | 9.500 | 1.1 | 0.5 | 4.5 | 4 | 4750 | 0.10 |
| 4 | بغداد للمشروبات الغازية | IBSD | 2.930 | 2.950 | 0.7 | 168.23 | 492.8 | 269 | 523132 | 0.09 |
| 5 | الصناعات الكيماوية والبلاستيكية | INCP | 2.040 | 2.030 | -0.5 | 37.1 | 75.8 | 125 | 30830 | 0.2 |
| 6 | الكندي لللقاحات البيطرية | IKLV | 1.440 | 1.430 | -0.7 | 3.2 | 4.5 | 5 | 8494 | 0.1 |
| 7 | المعدنية والدراجات | IMIB | 2.620 | 2.600 | -0.8 | 3.1 | 7.9 | 17 | 13000 | 0.06 |
| 8 | انتاج الالبسة الجاهزة | IRMC | 11.250 | 11.250 | 0.0 | 0.02 | 0.2 | 1 | 17921 | 0.001 |
| المجموع | | | | | | | | | | |
| 567,206.2 485 883.0 257.3 | | | | | | | | | | |

| ت | اسم الشركة | رمز الشركة | سعر الاغلاق السابق(دينار) | سعر الاغلاق الحالي(دينار) | نسبه التغير (%) | عدد الاسهم المتداوله (مليون سهم) | حجم التداول (مليون دينار) | عدد العقود | القيمة السوقية (مليون دينار) | معدل الدوران (%) |
|--|----------------------|------------|------------------------------|------------------------------|--------------------|--|------------------------------|------------|---------------------------------|---------------------|
| 1 | فندق فلسطين | HPAL | 8.400 | 8.550 | 1.8 | 2.40 | 20.5 | 8 | 38219 | 0.05 |
| 2 | فندق بابل | HBAY | 72.000 | 82.000 | 13.9 | 0.4 | 29.6 | 21 | 164000 | 0.02 |
| 3 | فندق بغداد | HBAG | 8.000 | 7.600 | -5.0 | 2.87 | 22.0 | 27 | 29222 | 0.07 |
| 4 | الاستثمارات السياحية | HNTI | 7.750 | 8.000 | 3.2 | 2.69 | 21.5 | 23 | 50024 | 0.04 |
| 5 | فنادق المنصور | HMAN | 10.050 | 10.000 | -0.5 | 2.3 | 22.8 | 18 | 29230 | 0.08 |
| 6 | فندق السدير | HSAD | 10.500 | 10.500 | 0.0 | 0.40 | 4.2 | 4 | 13010 | 0.03 |
| المجموع | | | | | | | | | | |
| 323,704.0 101 120.5 11.0 | | | | | | | | | | |

| ت | اسم الشركة | رمز الشركة | سعر الاغلاق السابق(دينار) | سعر الاغلاق الحالي(دينار) | نسبه التغير (%) | عدد الاسهم المتداوله (مليون سهم) | حجم التداول (مليون دينار) | عدد العقود | القيمة السوقية (مليون دينار) | معدل الدوران (%) |
|------------------------------------|---------------------|------------|------------------------------|------------------------------|--------------------|--|------------------------------|------------|---------------------------------|---------------------|
| 1 | انتاج وتسويق اللحوم | AIPM | 4.400 | 4.400 | 0.0 | 0.1 | 0.5 | 2 | 22000 | 0.002 |
| المجموع | | | | | | | | | | |
| 22,000.0 2 0.5 0.1 | | | | | | | | | | |

| ت | اسم الشركة | رمز الشركة | سعر الاغلاق السابق(دينار) | سعر الاغلاق الحالي(دينار) | نسبه التغير (%) | عدد الاسهم المتداوله (مليون سهم) | حجم التداول (مليون دينار) | عدد العقود | القيمة السوقية (مليون دينار) | معدل الدوران (%) |
|---|------------|------------|------------------------------|------------------------------|--------------------|--|------------------------------|------------|---------------------------------|---------------------|
| 1 | اسيا سيل | TASC | 7.000 | 7.000 | 0.0 | 12.92 | 90.76 | 110 | 2170000 | 0.004 |
| المجموع | | | | | | | | | | |
| 2170000.0 110 90.8 12.9 | | | | | | | | | | |
| المجموع الكلي | | | | | | | | | | |
| 253171.3 1407 4138.2 5151.1 | | | | | | | | | | |

النشرة الاسبوعية عن حركة تداول الاسهم (السوق الثاني) للفترة من ٢٠٢٠/٩/٦ ولغاية ٢٠٢٠/٩/١٠

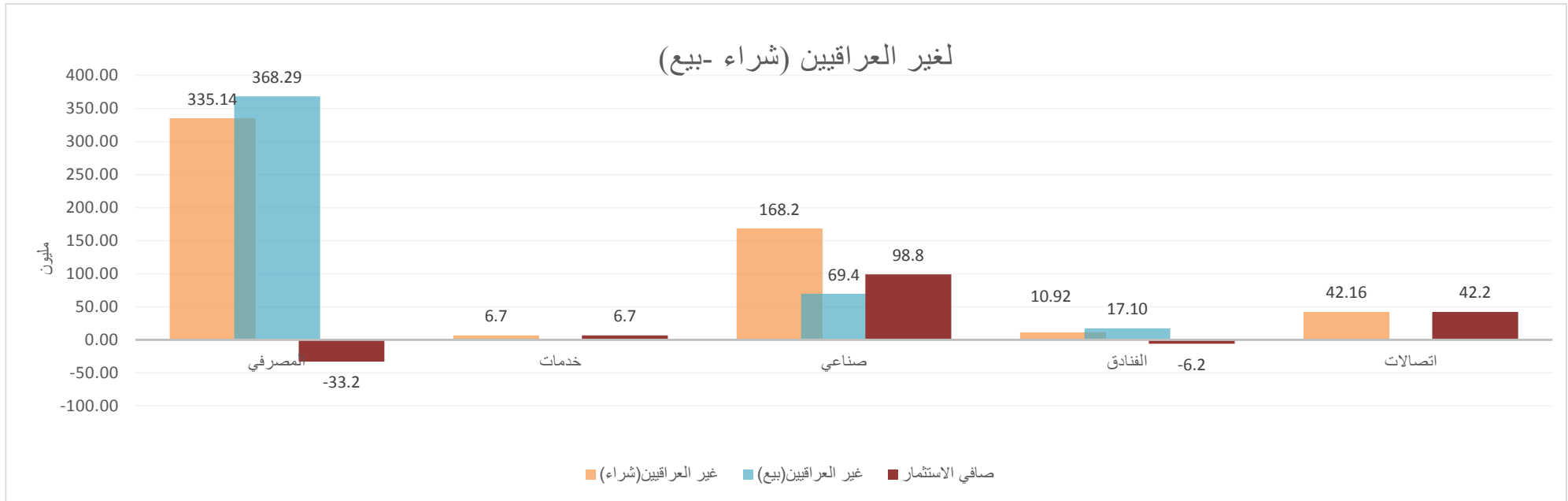
ملخص السوق الثاني

| عدد الاسهم (مليون سهم) | حجم التداول (مليون دينار) | العقود | |
|---------------------------------|------------------------------------|-------------------|-------------------|
| 34418.8 | 10078.2 | 59 | ملخص السوق |
| الشراء | البيع | صافي الاستثمار | |
| — | — | 0.0 | تداول الاجنبي |
| المرتفعه | المنخفضه | المستقره | |
| 1 | 1 | 6 | الشركات المتداولة |

| ت | اسم الشركه | رمز الشركه | سعر الاجلاق السابق | سعر الاجلاق الحالي | نسبه التغير (%) | عدد الاسهم المتداوله (مليون سهم) | حجم التداول (مليون دينار) | عدد العقود | القيمة السوقية (مليون دينار) | معدل الدوران (%) |
|----------------------|--------------------------|---------------|--------------------------|--------------------------|-----------------------|--|---------------------------------|---------------|---------------------------------|------------------------|
| 1 | مصرف الائتمان العراقي | BROI | 0.390 | 0.400 | 2.6 | 5.00 | 2.0 | 3 | 100000 | 0.002 |
| 2 | مصرف القابض الاسلامي | BQAB | 0.240 | 0.240 | 0.0 | 32383.0 | 7771.9 | 5 | 60000 | 13.0 |
| 3 | مصرف زين العراق الاسلامي | BZII | 0.380 | 0.380 | 0.0 | 0.04 | 0.015 | 4 | 95000 | 0.00002 |
| 4 | مصرف الطيف الاسلامي | BTIB | 1.200 | 1.000 | -16.7 | 1712.5 | 1712.5 | 21 | 100000 | 1.71 |
| 5 | مصرف الجنوب الاسلامي | BJAB | 1.000 | 1.000 | 0.0 | 10.95 | 11.0 | 10 | 250000 | 0.004 |
| 6 | مصرف اسيا العراق | BAIB | 1.100 | 1.100 | 0.0 | 300.0 | 330.0 | 4 | 110000 | 0.30 |
| 7 | مصرف القرطاس | BQUR | 1.000 | 1.000 | 0.0 | 3.5 | 3.5 | 7 | 250000 | 0.001 |
| 8 | الصناعات الكيماوية | IMCI | 65.000 | 65.000 | 0.0 | 3.8 | 247.4 | 5 | 11700 | 2.11 |
| المجموع الكلي | | | | | | | | | | |
| | | | | | | | | | | 976,700.0 |
| | | | | | | | | | | 59 10,078.2 34,418.8 |

حركة التداول لغير العراقيين (شراء - بيع) مقسمة حسب القطاعات

| القطاع | عدد الاسهم المتداوله لغير العراقيين (مليون سهم) | | النسبه الى الكلي (%) | | حجم التداول الكلي (مليون دينار) | | حجم التداول لغير العراقيين (مليون دينار) | | النسبه الى الكلي (%) | | عدد الاسهم الكلي (مليون سهم) | |
|-----------|---|--------|----------------------|--------|---------------------------------|--------|--|--------|----------------------|--------|------------------------------|--------|
| | (بيع) | (شراء) | (بيع) | (شراء) | (بيع) | (شراء) | (بيع) | (شراء) | (بيع) | (شراء) | (بيع) | (شراء) |
| المصرفي | 868.84 | 719.5 | 18.22 | 15.1 | 2881.2 | 368.29 | 335.14 | 18.22 | 15.1 | 4769.0 | 868.84 | 719.5 |
| التامين | --- | --- | --- | --- | 4.8 | --- | --- | --- | --- | 8.8 | --- | --- |
| خدمات | --- | 4.00 | --- | 4.35 | 157.5 | --- | 6.69 | --- | 4.35 | 92.0 | --- | 4.00 |
| الصناعي | 24.0 | 57.3 | 9.32 | 22.3 | 883.0 | 69.4 | 168.2 | 9.32 | 22.3 | 257.3 | 24.0 | 57.3 |
| الفنادق | 2.00 | 0.14 | 18.15 | 1.27 | 120.5 | 17.10 | 10.92 | 18.15 | 1.27 | 11.0 | 2.00 | 0.14 |
| الزراعي | --- | --- | --- | --- | 0.5 | --- | --- | --- | --- | 0.110 | --- | --- |
| الاتصالات | --- | 6.00 | --- | 46.4 | 90.76 | --- | 42.16 | --- | 46.4 | 12.92 | --- | 6.00 |
| المجموع | 894.8 | 786.9 | --- | --- | 4138.2 | 454.8 | 563.1 | --- | --- | 5151.1 | 894.8 | 786.9 |



في حالة وجود اختلاف بين هذه النشرة والنشرة التي يصدرها السوق قد تكون بسبب قيام السوق بتعديل بعض العقود على بعض جلسات الاسبوع