



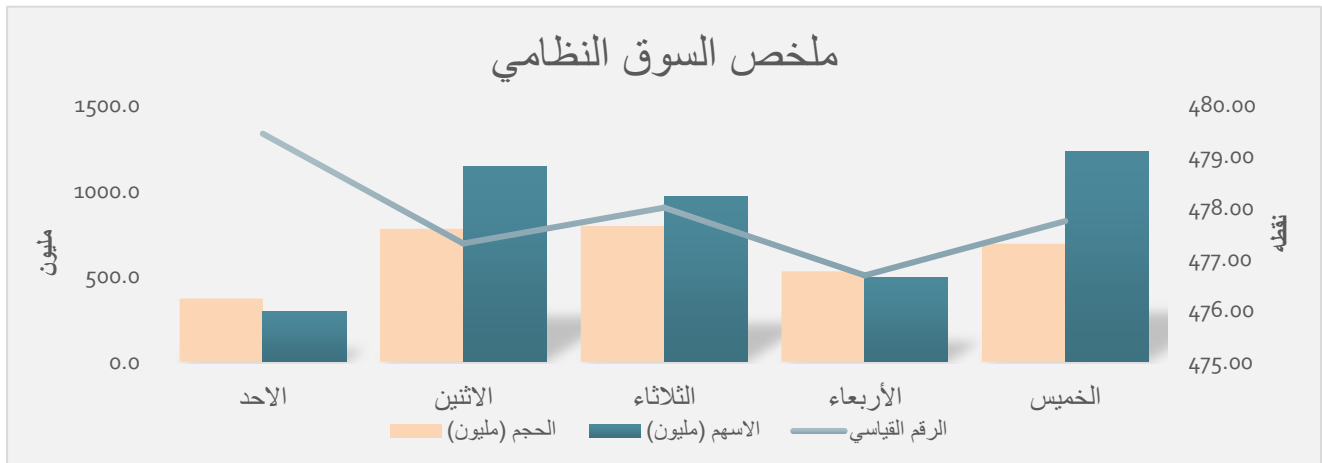
النشرة الاسبوعية عن حركة تداول الاسهم للفترة من ٢٠٢٠/٩/٢٠ ولغاية ٢٠٢٠/٩/٢٤

### ملخص السوق النظامي

نسبة التغير	الاجلاق السابق	الاجلاق الحالي	
-1.17	483.38	477.74	المؤشر العام
العقود	الاسهم (مليون)	الحجم (مليون)	
2172	4120.5	3156.4	ملخص السوق
صافي الاستثمار	البيع (مليون)	الشراء (مليون)	
213.3	383.2	596.5	التداول الاجنبي
المنخفضه	المرتفعه	المجموع	
16	7	36	الشركات المتداوله

### جدول حركة التداول اليومية للسوق النظامي

اليوم	الحجم (مليون)	الاسهم (مليون)	العقود	الرقم القياسي
الاحد	369.0	293.1	397	479.44
الاثنين	777.4	1139.4	462	477.30
الثلاثاء	793.7	966.4	473	478.00
الأربعاء	527.3	493.8	412	476.68
الخميس	689.0	1,227.8	428	477.74
المجموع	3,156.4	4,120.5	2172	



حركة تداول الاسهم في سوق العراق للاوراق الماليه للفترة من ٢٠٢٠/٩/٢٠ ولغاية ٢٠٢٠/٩/٢٤

الشركات الاكثر ارتفاعاً بالاسعار

اسم الشركة	رمز الشركة	سعر الاغلاق السابق (دينار)	سعر الاغلاق الحالي (دينار)	التغيير (%)
مدينة العاب الكرخ السياحية	SKTA	3.690	4.600	24.7
بغداد العراق للنقل العام	SBPT	19.150	22.000	14.9
العراقية للمنتجات الزراعية	AIRP	11.000	12.100	10.0
المدينة السياحية في سد الموصل	HTVM	4.900	5.100	4.1
المعمورة للاستثمارات العقارية	SMRI	1.740	1.770	1.7

الشركات الاكثر انخفاضاً بالاسعار

اسم الشركة	رمز الشركة	سعر الاغلاق السابق (دينار)	سعر الاغلاق الحالي (دينار)	التغيير (%)
فنادق كربلاء	HKAR	0.870	0.770	-11.5
مصرف الخليج التجاري	BGUC	0.140	0.130	-7.1
مصرف المنصور للاستثمار	BMNS	0.660	0.620	-6.1
الامين للتأمين	NAME	0.520	0.490	-5.8
مصرف بغداد	BBOB	0.410	0.390	-4.9

الشركات الاكثر نشاطاً حسب عدد الاسهم المتداوله

اسم الشركة	رمز الشركة	سعر الاغلاق (دينار)	عدد الاسهم المتداوله (مليون سهم)	النسبه الى الكلي (%)
مصرف بغداد	BBOB	0.390	2815.4	68.3
بغداد للمشروبات الغازية	IBSD	3.290	300.1	7.3
المصرف الاهلي العراقي	BNOI	0.690	150.5	3.7
المصرف العراقي الاسلامي	BIIB	0.440	145.8	3.5
مصرف المنصور للاستثمار	BMNS	0.620	123.4	3.0

الشركات الاكثر نشاطاً حسب حجم التداول

اسم الشركة	رمز الشركة	سعر الاغلاق (دينار)	حجم التداول (مليون دينار)	النسبه الى الكلي (%)
مصرف بغداد	BBOB	0.390	1083.8	34.3
بغداد للمشروبات الغازية	IBSD	3.290	968.4	30.7
مدينة العاب الكرخ السياحية	SKTA	4.600	215.8	6.8
اسيا سيل	TASC	6.900	135.1	4.3
المصرف الاهلي العراقي	BNOI	0.690	103.8	3.3

حركة تداول الاسهم في سوق العراق للاوراق المالية للفترة من ٢٠٢٠/٩/٢٠ - ٢٠٢٠/٩/٢٤

ت	اسم الشركة	رمز الشركة	سعر الاغلاق السابق (دينار)	سعر الاغلاق الحالي (دينار)	نسبه التغير (%)	عدد الاسهم المتداوله (مليون سهم)	حجم التداول (مليون دينار)	عدد العقود	القيمة السوقية (مليون دينار)	معدل الدوران (%)
1	المصرف التجاري العراقي	BCOI	0.460	0.450	-2.2	11.3	5.2	12	112500	0.005
2	مصرف بغداد	BBOB	0.410	0.390	-4.9	2815.4	1083.8	301	97500	1.1
3	المصرف العراقي الاسلامي	BIIB	0.460	0.440	-4.3	145.8	63.3	70	110000	0.06
4	مصرف الشرق الاوسط	BIME	0.110	0.110	0.0	114.1	12.5	15	27500	0.05
5	مصرف الاستثمار العراقي	BIBI	0.260	0.260	0.0	27.6	7.2	11	65000	0.01
6	المصرف الاهلي	BNOI	0.690	0.690	0.0	150.5	103.8	11	172500	0.06
7	مصرف سومر	BSUC	0.400	0.400	0.0	82.0	32.8	24	100000	0.03
8	مصرف بابل	BBAY	0.080	0.080	0.0	12.5	1.0	4	20000	0.01
9	مصرف الخليج التجاري	BGUC	0.140	0.130	-7.1	25.0	3.3	27	39000	0.01
10	مصرف الموصل للاستثمار	BMFI	0.130	0.130	0.0	18.0	2.34	7	32760	0.007
11	مصرف المنصور للاستثمار	BMNS	0.660	0.620	-6.1	123.4	77.8	81	155000.000	0.05
12	المصرف المتحد للاستثمار	BUND	0.070	0.070	0.0	37.3	2.6	23	21000.00	0.01
13	مصرف ايلاف	BELF	0.210	0.210	0.0	0.5	0.1	4	52500.00	0.0002
<b>المجموع</b>										
<b>1,005,260.0 590 1,395.8 3,563.3</b>										

ت	اسم الشركة	رمز الشركة	سعر الاغلاق السابق (دينار)	سعر الاغلاق الحالي (دينار)	نسبه التغير (%)	عدد الاسهم المتداوله (مليون سهم)	حجم التداول (مليون دينار)	عدد العقود	القيمة السوقية (مليون دينار)	معدل الدوران (%)
1	الامين للتأمين	NAME	0.520	0.490	-5.8	13.3	6.6	8	1871	0.3
<b>المجموع</b>										
<b>1871 8 6.6 13.3</b>										

ت	اسم الشركة	رمز الشركة	سعر الإغلاق السابق (دينار)	سعر الإغلاق الحالي (دينار)	نسبة التغير (%)	عدد الاسهم المتداولة (مليون سهم)	حجم التداول (مليون دينار)	عدد العقود	القيمة السوقية (مليون دينار)	معدل الدوران (%)
1	مدينة العاب الكرخ السياحية	SKTA	3.690	4.600	24.7	46.3	215.8	265	4600	4.6
2	الموصل لمدن الألعاب	SMOF	17.500	16.900	-3.4	3.6	61.4	78	13520	0.5
3	المعمورة للاستثمارات العقارية	SMRI	1.740	1.770	1.7	32.6	57.5	93	40321	0.1
4	العراقية للنقل البري	SILT	1.610	1.540	-4.3	48.5	77.3	64	21560	0.3
5	بغداد العراق للنقل العام	SBPT	19.150	22.000	14.9	0.66	14.1	63	22000	0.07
<b>المجموع</b>										
<b>102,000.6      563      426.1      131.8</b>										

ت	اسم الشركة	رمز الشركة	سعر الإغلاق السابق (دينار)	سعر الإغلاق الحالي (دينار)	نسبة التغير (%)	عدد الاسهم المتداولة (مليون سهم)	حجم التداول (مليون دينار)	عدد العقود	القيمة السوقية (مليون دينار)	معدل الدوران (%)
1	المنصور الدوائية	IMAP	1.160	1.160	0.0	30.6	35.4	32	7504	0.5
2	العراقية للسجاد والمفروشات	IITC	9.750	9.750	0.0	4.4	43.3	27	4875	0.9
3	بغداد لمواد التغليف	IBPM	1.800	1.800	0.0	3.9	6.9	3	1944	0.4
4	بغداد للمشروبات الغازية	IBSD	3.280	3.290	0.3	300.11	968.4	640	583426	0.2
5	الصناعات الكيماوية والبلاستيكية	INCP	2.050	2.040	-0.5	31.5	64.0	52	30981	0.2
6	الكندي للفاحات البيطرية	IKLV	1.410	1.400	-0.7	11.1	15.6	10	8316	0.2
7	المعدنية والدرجات	IMIB	2.600	2.550	-1.9	0.1	0.4	2	12750	0.003
<b>المجموع</b>										
<b>629,542.1      766      1,133.9      381.8</b>										

ت	اسم الشركة	رمز الشركة	سعر الإغلاق السابق (دينار)	سعر الإغلاق الحالي (دينار)	نسبة التغير (%)	عدد الاسهم المتداولة	حجم التداول (مليون دينار)	عدد العقود	القيمة السوقية (مليون دينار)	معدل الدوران (%)
2	فندق بابل	HBAY	75.100	75.000	-0.1	0.3	24.0	26	150000	0.02
3	الاستثمارات السياحية	HNTI	8.000	8.000	0.0	0.01	0.04	1	50024	0.0001
4	سد الموصل	HTVM	4.900	5.100	4.1	0.02	0.1	2	1224	0.01
5	فنادق كربلاء	HKAR	0.870	0.770	-11.5	7.20	6.0	5	5775	0.10
6	فنادق المنصور	HMAN	9.600	9.500	-1.0	2.4	22.9	45	27769	0.08
7	فندق السدير	HSAD	10.500	10.500	0.0	0.19	2.0	4	13010	0.02
<b>المجموع</b>										
<b>286,243.0      86      55.5      10.2</b>										

ت	اسم الشركة	رمز الشركة	سعر الاغلاق السابق (دينار)	سعر الاغلاق الحالي (دينار)	نسبة التغير (%)	عدد الاسهم المتداولة (مليون سهم)	حجم التداول (مليون دينار)	عدد العقود	القيمة السوقية (مليون دينار)	معدل الدوران (%)
1	انتاج وتسويق اللحوم	AIPM	4.600	4.400	-4.3	0.4	2.0	6	22000	0.01
2	المنتجات الزراعية	AIRP	11.000	12.100	10.0	0.1	1.4	3	4356	0.03
<b>المجموع</b>										
						<b>0.6</b>	<b>3.4</b>	<b>9</b>	<b>22,000.0</b>	

ت	اسم الشركة	رمز الشركة	سعر الاغلاق السابق (دينار)	سعر الاغلاق الحالي (دينار)	نسبة التغير (%)	عدد الاسهم المتداولة (مليون سهم)	حجم التداول (مليون دينار)	عدد العقود	القيمة السوقية (مليون دينار)	معدل الدوران (%)
1	اسيا سيل	TASC	7.000	6.900	-1.4	19.58	135.08	150	2139000	0.01
<b>المجموع</b>										
						<b>19.6</b>	<b>135.1</b>	<b>150</b>	<b>2139000.0</b>	
<b>المجموع الكلي</b>										
						<b>4120.5</b>	<b>3156.4</b>	<b>2172</b>	<b>4185917.0</b>	

النشرة الاسبوعية عن حركة تداول الاسهم ( السوق الثاني) للفترة من ٢٠٢٠/٩/٢٠ ولغاية ٢٠٢٠/٩/٢٤

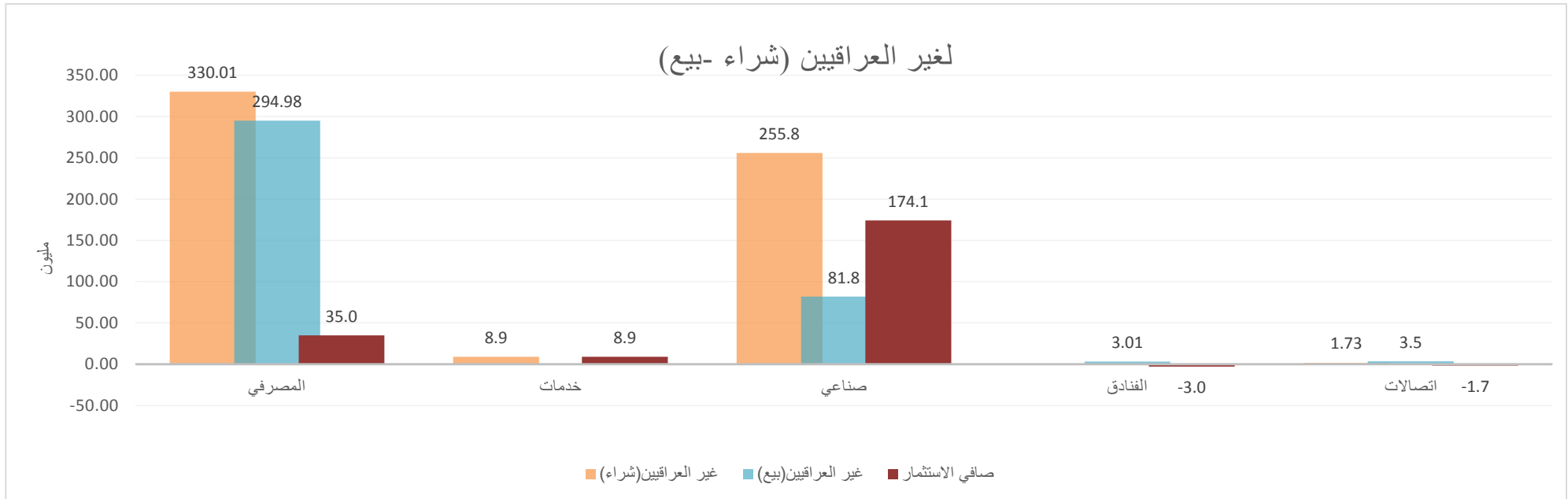
## ملخص السوق الثاني

عدد الاسهم (مليون سهم)	حجم التداول (مليون دينار)	العقود	
20900.0	20948.7	64	ملخص السوق
الشراء	البيع	صافي الاستثمار	
0.1	—	0.1	تداول الاجنبي
المرتفعه	المنخفضه	المستقره	
1	2	6	الشركات المتداوله

ت	اسم الشركه	رمز الشركه	سعر الاجلاق السابق	سعر الاجلاق الحالي	نسبه التغير (%)	عدد الاسهم المتداوله (مليون سهم)	حجم التداول (مليون دينار)	عدد العقود	القيمة السوقية (مليون دينار)	معدل الدوران (%)			
1	مصرف الائتمان العراقي	BROI	0.410	0.400	-2.4	0.60	0.2	1	100000	0.000			
2	مصرف الطيف الاسلامي	BTIB	1.000	1.000	0.0	1529.7	1529.7	20	100000	1.53			
3	مصرف العطاء الاسلامي	BLAD	0.130	0.120	-7.7	20.9	2.5	16	30000	0.008			
4	مصرف الجنوب الاسلامي	BJAB	1.000	1.000	0.0	6.75	6.8	12	250000	0.003			
5	دار السلام للتأمين	NDSA	0.630	0.630	0.0	0.2	0.1	1	4410	0.002			
6	مصرف اسيا العراق	BAIB	1.100	1.100	0.0	400.0	440.0	2	110000	0.40			
7	صناعة الاثاث المنزلي	IHFI	1.300	1.400	7.7	0.5	0.6	5	2324	0.03			
8	مصرف الراجح الاسلامي	BRAJ	1.000	1.000	0.0	18941.0	18941.0	6	25000	75.764			
9	الصناعات الكيماوية	IMCI	60.000	60.000	0.0	0.5	27.8	1	10800	0.26			
									632,534.0	64	20,948.7	20,900.0	المجموع الكلي

## حركة التداول لغير العراقيين ( شراء - بيع ) مقسمة حسب القطاعات

القطاع	عدد الاسهم المتداوله لغير العراقيين (مليون سهم)		النسبه الى الكلي (%)		حجم التداول الكلي (مليون دينار)		حجم التداول لغير العراقيين (مليون دينار)		النسبه الى الكلي (%)		عدد الاسهم الكلي (مليون سهم)	
	(بيع)	(شراء)	(بيع)	(شراء)	(بيع)	(شراء)	(بيع)	(شراء)	(بيع)	(شراء)	مليون سهم	مليون سهم
المصرفي	770.60	730.4	21.63	20.5	1395.8	294.98	330.0	21.63	20.5	3563.3	770.60	730.4
التامين	—	—	—	—	6.6	—	—	—	—	13.3	—	—
خدمات	—	5.02	—	3.81	426.1	—	8.93	—	3.81	131.8	—	5.02
الصناعي	25.2	91.2	7.21	23.9	1133.9	81.8	255.8	6.59	23.9	381.8	25.2	91.2
الفنادق	0.06	—	5.44	—	55.5	3.01	—	0.60	—	10.2	0.06	—
الزراعي	—	—	—	—	3.4	—	—	—	—	0.562	—	—
الاتصالات	0.50	0.25	2.56	1.3	135.08	3.46	1.73	2.55	1.3	19.58	0.50	0.25
المجموع	796.3	826.8	—	—	3156.4	383.2	596.5	—	—	4120.5	796.3	826.8



في حالة وجود اختلاف بين هذه النشرة والنشرة التي يصدرها السوق قد تكون بسبب قيام السوق بتعديل بعض العقود على بعض جلسات الاسبوع