



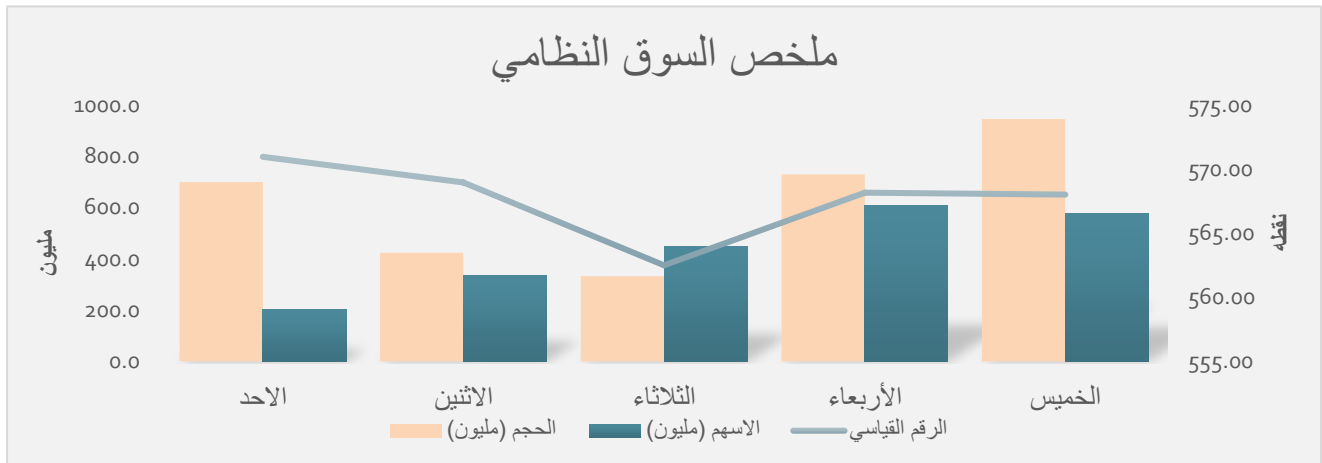
النشرة الاسبوعية عن حركة تداول الاسهم للفترة من ٢٠٢١/٧/٤ ولغاية ٢٠٢١/٧/٨

### ملخص السوق النظامي

نسبة التغير	الايغلاق السابق	الايغلاق الحالي	
-0.98	573.66	568.01	المؤشر العام
العقود	الاسهم (مليون)	الحجم (مليون)	
1618	2171.1	3127.1	ملخص السوق
صافي الاستثمار	البيع (مليون)	الشراء (مليون)	
363.6	188.9	552.5	التداول الاجنبي
المنخفضه	المرتفعه	المجموع	
25	2	42	الشركات المتداولة

### جدول حركة التداول اليومية للسوق النظامي

اليوم	الحجم (مليون)	الاسهم (مليون)	العقود	الرقم القياسي
الاحد	698.6	201.7	300	570.95
الاثنين	423.3	333.1	315	568.96
الثلاثاء	332.4	449.1	273	562.49
الأربعاء	728.3	609.2	444	568.15
الخميس	944.5	578.0	286	568.01
المجموع	3,127.1	2,171.1	1618	



حركة تداول الاسهم في سوق العراق للاوراق الماليه للفترة من ٢٠٢١/٧/٤ ولغاية ٢٠٢١/٧/٨

الشركات الاكثر ارتفاعاً بالاسعار

اسم الشركة	رمز الشركة	سعر الإغلاق السابق (دينار)	سعر الإغلاق الحالي (دينار)	التغيير (%)
انتاج الالبسة الجاهزة	IRMC	10.400	11.600	11.5
المصرف العراقي الاسلامي	BIIB	0.450	0.460	2.2

الشركات الاكثر انخفاضاً بالاسعار

اسم الشركة	رمز الشركة	سعر الإغلاق السابق (دينار)	سعر الإغلاق الحالي (دينار)	التغيير (%)
العراقية للسجاد والمفروشات	IITC	16.400	14.250	-13.1
مصرف بابل	BBAY	0.120	0.110	-8.3
المصرف المتحد للاستثمار	BUND	0.150	0.140	-6.7
فندق بغداد	HBAG	8.820	8.250	-6.5
فندق المنصور	HMAN	11.300	10.570	-6.5

الشركات الاكثر نشاطاً حسب عدد الاسهم المتداوله

اسم الشركة	رمز الشركة	سعر الإغلاق (دينار)	عدد الاسهم المتداوله (مليون)	النسبة الى الكلي (%)
مصرف اسيا العراق	BAIB	1.080	300.0	13.8
مصرف المنصور للاستثمار	BMNS	0.560	274.4	12.6
مصرف بابل	BBAY	0.110	223.5	10.3
مصرف بغداد	BBOB	0.610	195.5	9.0
المصرف المتحد للاستثمار	BUND	0.140	156.7	7.2

الشركات الاكثر نشاطاً حسب حجم التداول

اسم الشركة	رمز الشركة	سعر الإغلاق (دينار)	حجم التداول (مليون)	النسبة الى الكلي (%)
بغداد للمشروبات الغازية	IBSD	5.440	474.4	15.2
العراقية لانتاج البذور	AISP	11.600	446.6	14.3
اسيا سيل	TASC	9.050	427.4	13.7
مصرف اسيا العراق	BAIB	1.080	324.0	10.4
المعمورة للاستثمارات العقارية	SMRI	2.820	236.9	7.6

حركة تداول الاسهم في سوق العراق للاوراق المالية للفترة من ٢٠٢١/٧/٤ - ٢٠٢١/٧/٨

ت	اسم الشركة	رمز الشركة	سعر الاغلاق السابق (دينار)	سعر الاغلاق الحالي (دينار)	نسبه التغير (%)	عدد الاسهم المتداوله (مليون سهم)	حجم التداول (مليون دينار)	عدد العقود	القيمة السوقية (مليون دينار)	معدل الدوران (%)
1	المصرف التجاري العراقي	BCOI	0.690	0.690	0.0	107.6	72.8	26	172500	0.04
2	مصرف بغداد	BBOB	0.620	0.610	-1.6	195.5	118.4	43	152500	0.1
3	المصرف العراقي الاسلامي	BIIB	0.450	0.460	2.2	17.3	7.8	15	115000	0.01
4	مصرف الشرق الاوسط	BIME	0.190	0.190	0.0	134.3	25.5	49	47500	0.1
5	مصرف الاستثمار	BIBI	0.270	0.260	-3.7	18.3	4.9	7	65000	0.01
6	المصرف الاهلي	BNOI	1.290	1.240	-3.9	26.4	31.9	77	310000	0.01
7	مصرف سومر	BSUC	0.380	0.380	0.0	50.0	19.0	3	95000	0.02
8	مصرف بابل	BBAY	0.120	0.110	-8.3	223.5	24.6	29	27500	0.1
9	مصرف الخليج	BGUC	0.190	0.190	0.0	92.5	17.5	16	57000	0.03
10	مصرف الموصل	BMFI	0.180	0.180	0.0	134.7	24.2	22	45450	0.1
11	مصرف اشور	BASH	0.400	0.400	0.0	17.9	7.3	12	100000	0.01
12	مصرف المنصور	BMNS	0.580	0.560	-3.4	274.4	153.5	118	140000	0.1
13	المصرف المتحد للاستثمار	BUND	0.150	0.140	-6.7	156.7	21.9	38	42000.00	0.1
14	مصرف جيهان	BCIH	2.290	2.290	0.0	0.76	1.740	8	583950.00	0.0003
15	مصرف اسيا العراق	BAIB	1.080	1.080	0.0	300.00	324.000	4	216000.00	0.2
<b>المجموع</b>										
						<b>1,749.9</b>	<b>855.2</b>	<b>467</b>	<b>1,369,450.0</b>	

ت	اسم الشركة	رمز الشركة	سعر الاغلاق السابق (دينار)	سعر الاغلاق الحالي (دينار)	نسبه التغير (%)	عدد الاسهم المتداوله (مليون سهم)	حجم التداول (مليون دينار)	عدد العقود	القيمة السوقية (مليون دينار)	معدل الدوران (%)
1	مدينة العاب الكرخ	SKTA	3.970	3.840	-3.3	13.9	52.9	35	3840	1.4
2	الموصل لمدن الالعاب	SMOF	14.200	14.020	-1.3	1.2	17.0	5	14020	0.1
3	المعمورة للاستثمارات العقارية	SMRI	2.960	2.820	-4.7	83.8	236.9	215	64240	0.4
4	بغداد العراق للنقل العام	SBPT	29.600	28.000	-5.4	1.66	47.3	39	28000	0.2
<b>المجموع</b>										
						<b>100.5</b>	<b>354.1</b>	<b>294</b>	<b>92,239.6</b>	

ت	اسم الشركة	رمز الشركة	سعر الإغلاق السابق (دينار)	سعر الإغلاق الحالي (دينار)	نسبة التغير (%)	عدد الأسهم المتداولة (مليون سهم)	حجم التداول (مليون دينار)	عدد العقود	القيمة السوقية (مليون دينار)	معدل الدوران (%)	
1	الخطاطة الحديثة	IMOS	6.850	6.850	0.0	0.6	4.0	4	6850	0.1	
2	العراقية للسجاد	IITC	16.400	14.250	-13.1	0.02	0.3	3	7125	0.0	
3	بغداد لمواد التغليف	IBPM	2.050	2.050	0.0	0.5	1.0	1	2214	0.05	
4	بغداد الغازية	IBSD	5.490	5.440	-0.9	87.0	474.4	168	964692	0.0	
5	العراقية للتمور	IIDP	1.230	1.170	-4.9	13.7	16.0	40	20183	0.1	
6	الصناعات الكيماوية والبلاستيكية	INCP	2.670	2.580	-3.4	85.4	223.0	111	39182	0.6	
7	الكندي لانتاج اللقاحات	IKLV	1.840	1.770	-3.8	10.9	19.6	22	10514	0.2	
8	المعدنية والدرجات	IMIB	2.650	2.600	-1.9	1.7	4.3	9	13000	0.0	
9	الالبسة الجاهزة	IRMC	10.400	11.600	11.5	2.3870	26.923	77	18479	0.1	
10	صناعات الكرتون	IICM	0.870	0.860	-1.1	21.6	18.3	33	6527	0.3	
<b>المجموع</b>									<b>468.0</b>	<b>788.0</b>	<b>223.7</b>

ت	اسم الشركة	رمز الشركة	سعر الإغلاق السابق (دينار)	سعر الإغلاق الحالي (دينار)	نسبة التغير (%)	عدد الأسهم المتداولة (مليون سهم)	حجم التداول (مليون دينار)	عدد العقود	القيمة السوقية (مليون دينار)	معدل الدوران (%)		
1	فندق فلسطين	HPAL	8.500	8.480	-0.2	0.13	1.1	3	37906	0.003		
2	فنادق عشتار	HISH	9.500	9.500	0.0	0.39	3.6	9	33250	0.01		
3	فندق بابل	HBAY	83.500	83.500	0.0	2.42	202.2	23	167000	0.1		
4	فندق بغداد	HBAG	8.820	8.250	-6.5	0.5	4.5	7	31721	0.01		
5	الاستثمارات السياحية	HNTI	8.100	8.100	0.0	0.1	0.5	1	50649	0.001		
6	فنادق كربلاء	HKAR	0.920	0.900	-2.2	0.2	0.1	1	6750	0.002		
7	فندق المنصور	HMAN	11.300	10.570	-6.5	2.4	26.6	49	30896	0.1		
<b>المجموع</b>									<b>31,721.3</b>	<b>93</b>	<b>238.6</b>	<b>6.1</b>

ت	اسم الشركة	رمز الشركة	سعر الاغلاق السابق (دينار)	سعر الاغلاق الحالي (دينار)	نسبه التغير (%)	عدد الاسهم المتداوله (مليون سهم)	حجم التداول (مليون دينار)	عدد العقود	القيمة السوقية (مليون دينار)	معدل الدوران (%)
1	الاهلية للانتاج الزراعي	AAHP	0.990	0.990	0.0	2.17	2.2	1	569	0.4
2	اسماك الشرق الاوسط	AMEF	10.850	10.320	-4.9	0.1105	1.188	3	3096	0.04
3	انتاج البذور	AISP	11.730	11.600	-1.1	38.3	446.6	101	190008	0.2
4	تسويق اللحوم	AIPM	4.500	4.500	0.0	2.9	13.3	13	22500	0.1
5	المنتجات الزراعية	AIRP	19.800	18.810	-5.0	0.03	0.5	2	6772	0.01
<b>المجموع</b>										
						<b>43.6</b>	<b>463.7</b>	<b>120</b>	<b>216,173</b>	

ت	اسم الشركة	رمز الشركة	سعر الاغلاق السابق (دينار)	سعر الاغلاق الحالي (دينار)	نسبه التغير (%)	عدد الاسهم المتداوله (مليون سهم)	حجم التداول (مليون دينار)	عدد العقود	القيمة السوقية (مليون دينار)	معدل الدوران (%)
1	اسيا سيل	TASC	9.130	9.050	-0.9	47.4	427.4	176	2805500	0.02
<b>المجموع</b>										
						<b>47.4</b>	<b>427.4</b>	<b>176</b>	<b>2805500.0</b>	
<b>المجموع الكلي</b>										
						<b>2171.1</b>	<b>3127.0</b>	<b>1618</b>	<b>4515084</b>	

النشرة الاسبوعية عن حركة تداول الاسهم (السوق الثاني) للفترة من ٢٠٢١/٧/٤ ولغاية ٢٠٢١/٧/٨

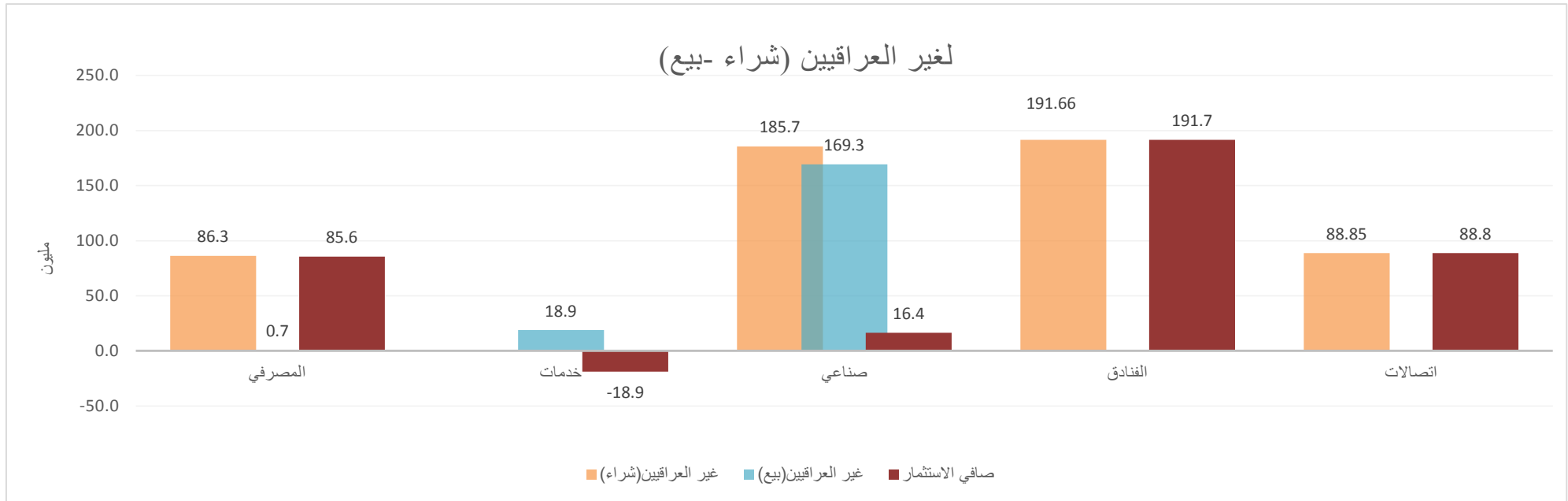
ملخص السوق الثاني

عدد الاسهم (مليون سهم)	حجم التداول (مليون دينار)	العقود
26.3	16.4	38
الشراء	البيع	صافي الاستثمار
—	—	—
المرتفعه	المنخفضه	المستقره
1	4	1

ت	اسم الشركه	رمز الشركه	سعر الاغلاق السابق (دينار)	سعر الاغلاق الحالي (دينار)	نسبه التغير (%)	عدد الاسهم المتداوله (مليون سهم)	حجم التداول (مليون دينار)	عدد العقود	القيمة السوقية (مليون دينار)	معدل الدوران (%)
1	مصرف الائتمان العراقي	BROI	0.400	0.410	2.5	15.3	6.58	15	102500	0.01
2	مصرف القابض الاسلامي	BQAB	0.240	0.240	0.0	0.03	0.01	1	60000	0.00001
3	الوطنية لصناعة الاثاث المنزلي	IHFI	1.350	1.300	-3.7	1.04	1.35	2	2158	0.1
4	الامين للاستثمارات العقارية	SAEI	0.770	0.700	-9.1	2.6	1.83	4	4872	0.04
5	نقل المنتجات النفطية	SIGT	1.300	1.290	-0.8	4.5	5.9	13	5031	0.1
6	الخير للاستثمار المالي	VKHF	0.350	0.220	-37.1	2.8	0.7	3	1540	0.04
<b>المجموع الكلي</b>										
<b>113,943.0      38      16.4      26.3</b>										

## حركة التداول لغير العراقيين ( شراء - بيع ) مقسمة حسب القطاعات

القطاع	عدد الاسهم المتداوله لغير العراقيين (مليون سهم)		النسبه الى الكلي (%)		حجم التداول الكلي (مليون دينار)		حجم التداول لغير العراقيين (مليون دينار)		النسبه الى الكلي (%)		عدد الاسهم الكلي (مليون سهم)		عدد العقود لغير العراقيين		النسبه الى الكلي (%)	
	(بيع)	(شراء)	(بيع)	(شراء)	(بيع)	(شراء)	(بيع)	(شراء)	(بيع)	(شراء)	مليون سهم	(بيع)	(شراء)	عقد		
المصرفي	1.2	135.3	0.1	7.7	855.2	10.09	0.7	86.3	0.08	10.09	1749.9	1	18	467	3.9	0.21
التامين	---	---	---	---	---	---	---	---	---	---	---	---	---	---	---	---
خدمات	6.57	---	6.5	---	354.1	5.34	18.93	---	5.34	---	100.5	8	---	294	---	2.72
الصناعي	33.3	34.4	14.9	15.4	788.0	23.57	169.3	185.7	21.5	23.57	223.7	43	36	468	7.7	9.2
الفنادق	---	2.3	---	37.8	238.6	80.32	---	191.7	---	80.32	6.1	---	9	93	9.7	---
الزراعي	---	---	---	---	463.7	---	---	---	---	---	43.6	---	---	120	---	---
الاتصالات	---	9.9	---	20.8	427.4	20.79	---	88.8	---	20.79	47.4	---	7	176	4.0	---
المجموع	41.0	181.8	---	---	3127.0	---	188.9	552.5	---	---	2171.1	52	70	1618	---	---



في حالة وجود اختلاف بين هذه النشرة والنشرة التي يصدرها السوق قد تكون بسبب قيام السوق بتعديل بعض العقود على بعض جلسات الاسبوع