



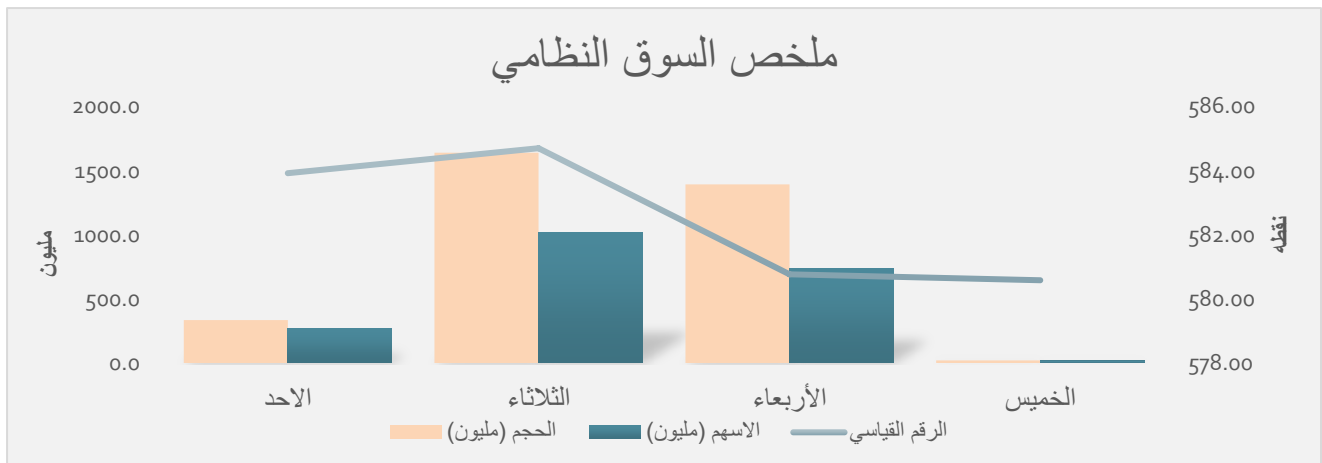
النشرة الاسبوعية عن حركة تداول الاسهم للفترة من ٢٠٢١/٨/٨ ولغاية ٢٠٢١/٨/١٢

ملخص السوق النظامي

| نسبة التغير | الاجلاق السابق | الاجلاق الحالي | |
|----------------|----------------|----------------|-------------------|
| -0.31 | 582.39 | 580.58 | المؤشر العام |
| العقود | الاسهم (مليون) | الحجم (مليون) | |
| 779 | 2040.2 | 3388.0 | ملخص السوق |
| صافي الاستثمار | البيع (مليون) | الشراء (مليون) | |
| -12.1 | 134.6 | 122.5 | التداول الاجنبي |
| المنخفضه | المرتفعه | المجموع | |
| 14 | 15 | 38 | الشركات المتداوله |

جدول حركة التداول اليومية للسوق النظامي

| اليوم | الحجم (مليون) | الاسهم (مليون) | العقود | الرقم القياسي |
|----------|---------------|----------------|--------|---------------|
| الاحد | 333.7 | 269.3 | 309 | 583.92 |
| الثلاثاء | 1640.5 | 1020.9 | 208 | 584.70 |
| الأربعاء | 1392.4 | 734.3 | 244 | 580.77 |
| الخميس | 21.4 | 15.7 | 18 | 580.58 |
| المجموع | 3,388.0 | 2,040.2 | 779 | |



حركة تداول الاسهم في سوق العراق للاوراق الماليه للفترة من ٢٠٢١/٨/٨ ولغاية ٢٠٢١/٨/١٢

الشركات الاكثر ارتفاعاً بالاسعار

| اسم الشركة | رمز الشركة | سعر الاغلاق السابق (دينار) | سعر الاغلاق الحالي (دينار) | التغيير (%) |
|----------------------------|------------|----------------------------|----------------------------|-------------|
| الموصل لمندن الالعب | SMOF | 13.400 | 14.650 | 9.3 |
| مصرف اشور الدولي | BASH | 0.460 | 0.500 | 8.7 |
| المصرف الاهلي العراقي | BNOI | 1.300 | 1.400 | 7.7 |
| المصرف المتحد للاستثمار | BUND | 0.140 | 0.150 | 7.1 |
| العراقية للسجاد والمفروشات | IITC | 15.200 | 15.900 | 4.6 |

الشركات الاكثر انخفاضاً بالاسعار

| اسم الشركة | رمز الشركة | سعر الاغلاق السابق (دينار) | سعر الاغلاق الحالي (دينار) | التغيير (%) |
|-------------------------|------------|----------------------------|----------------------------|-------------|
| المصرف العراقي الاسلامي | BIIB | 0.470 | 0.420 | -10.6 |
| مصرف الموصل | BMFI | 0.190 | 0.180 | -5.3 |
| مصرف الخليج التجاري | BGUC | 0.200 | 0.190 | -5.0 |
| مصرف الاستثمار العراقي | BIBI | 0.280 | 0.270 | -3.6 |
| الخطايطه الحديثه | IMOS | 7.500 | 7.250 | -3.3 |

الشركات الاكثر نشاطاً حسب عدد الاسهم المتداوله

| اسم الشركة | رمز الشركة | سعر الاغلاق (دينار) | عدد الاسهم المتداوله (مليون) | النسبه الى الكلي (%) |
|-----------------------------|------------|---------------------|------------------------------|----------------------|
| مصرف جيهان | BCIH | 2.290 | 1000.1 | 49.0 |
| مصرف اسيا العراق | BAIB | 1.080 | 250.0 | 12.3 |
| مصرف سومر التجاري | BSUC | 0.380 | 148.2 | 7.3 |
| مصرف الشرق الاوسط للاستثمار | BIME | 0.200 | 85.9 | 4.2 |
| مصرف بابل | BBAY | 0.110 | 84.4 | 4.1 |

الشركات الاكثر نشاطاً حسب حجم التداول

| اسم الشركة | رمز الشركة | سعر الاغلاق (دينار) | حجم التداول (مليون) | النسبه الى الكلي (%) |
|-------------------------------|------------|---------------------|---------------------|----------------------|
| مصرف جيهان | BCIH | 2.290 | 2290.2 | 67.6 |
| مصرف اسيا العراق | BAIB | 1.080 | 270.0 | 8.0 |
| بغداد للمشروبات الغازية | IBSD | 5.670 | 222.7 | 6.6 |
| المعمورة للاستثمارات العقارية | SMRI | 2.800 | 89.1 | 2.6 |
| المصرف الاهلي العراقي | BNOI | 1.400 | 73.6 | 2.2 |

حركة تداول الاسهم في سوق العراق للاوراق المالية للفترة من ٢٠٢١/٨/٨ - ٢٠٢١/٨/١٢

| ت | اسم الشركة | رمز الشركة | سعر الاغلاق السابق (دينار) | سعر الاغلاق الحالي (دينار) | نسبه التغير (%) | عدد الاسهم المتداوله (مليون سهم) | حجم التداول (مليون دينار) | عدد العقود | القيمة السوقية (مليون دينار) | معدل الدوران (%) |
|----------------|-------------------------|------------|----------------------------|----------------------------|-----------------|----------------------------------|---------------------------|---------------|------------------------------|------------------|
| 1 | المصرف التجاري العراقي | BCOI | 0.670 | 0.680 | 1.5 | 17.8 | 12.1 | 17 | 170000 | 0.01 |
| 2 | مصرف بغداد | BBOB | 0.630 | 0.620 | -1.6 | 55.9 | 34.9 | 28 | 155000 | 0.02 |
| 3 | المصرف العراقي الاسلامي | BIIB | 0.470 | 0.420 | -10.6 | 6.0 | 2.8 | 7 | 105000 | 0.002 |
| 4 | مصرف الشرق الاوسط | BIME | 0.200 | 0.200 | 0.0 | 85.9 | 17.3 | 20 | 50000 | 0.03 |
| 5 | مصرف الاستثمار | BIBI | 0.280 | 0.270 | -3.6 | 38.6 | 10.7 | 24 | 67500 | 0.02 |
| 6 | المصرف الاهلي | BNOI | 1.300 | 1.400 | 7.7 | 52.8 | 73.6 | 61 | 350000 | 0.02 |
| 7 | مصرف سومر | BSUC | 0.380 | 0.380 | 0.0 | 148.2 | 56.3 | 20 | 95000 | 0.06 |
| 8 | مصرف بابل | BBAY | 0.110 | 0.110 | 0.0 | 84.4 | 9.3 | 26 | 27500 | 0.03 |
| 9 | مصرف الخليج | BGUC | 0.200 | 0.190 | -5.0 | 48.0 | 9.6 | 16 | 57000 | 0.02 |
| 10 | مصرف الموصل | BMFI | 0.190 | 0.180 | -5.3 | 5.2 | 1.0 | 3 | 45450 | 0.002 |
| 11 | مصرف اشور | BASH | 0.460 | 0.500 | 8.7 | 76.4 | 36.9 | 44 | 125000 | 0.03 |
| 12 | مصرف المنصور | BMNS | 0.570 | 0.580 | 1.8 | 20.6 | 12.0 | 16 | 145000 | 0.01 |
| 13 | المصرف المتحد للاستثمار | BUND | 0.140 | 0.150 | 7.1 | 15.5 | 2.3 | 8 | 45000.00 | 0.01 |
| 14 | مصرف ايلاف | BELF | 0.400 | 0.410 | 2.5 | 0.04 | 0.0 | 1 | 104550.00 | 0.00001 |
| 15 | مصرف جيهان | BCIH | 2.290 | 2.290 | 0.0 | 1000.1 | 2290.2 | 4 | 583950.00 | 0.4 |
| 16 | مصرف اسيا العراق | BAIB | 1.080 | 1.080 | 0.0 | 250.0 | 270.0 | 4 | 216000.00 | 0.1 |
| المجموع | | | | | | | | | | |
| | | | | | | 1,905.4 | 2,838.9 | 299.00 | 1,542,000.0 | |

| ت | اسم الشركة | رمز الشركة | سعر الاغلاق السابق (دينار) | سعر الاغلاق الحالي (دينار) | نسبه التغير (%) | عدد الاسهم المتداوله (مليون سهم) | حجم التداول (مليون دينار) | عدد العقود | القيمة السوقية (مليون دينار) | معدل الدوران (%) |
|----------------|---------------------|------------|----------------------------|----------------------------|-----------------|----------------------------------|---------------------------|---------------|------------------------------|------------------|
| 1 | مدينة العاب الكرخ | SKTA | 3.780 | 3.790 | 0.3 | 3.5 | 12.9 | 17 | 3790 | 0.3 |
| 2 | الموصل لمدن الالعاب | SMOF | 13.400 | 14.650 | 9.3 | 1.0 | 14.2 | 19 | 14650 | 0.1 |
| 3 | المعمورة العقارية | SMRI | 2.830 | 2.800 | -1.1 | 31.8 | 89.1 | 61 | 63784 | 0.1 |
| 4 | النخبة للمقاولات | SNUC | 0.380 | 0.390 | 2.6 | 5.0 | 1.98 | 13 | 806 | 0.2 |
| المجموع | | | | | | | | | | |
| | | | | | | 41.3 | 118.1 | 110.00 | 805.7 | |

| ت | اسم الشركة | رمز الشركة | سعر الاغلاق السابق(دينار) | سعر الاغلاق الحالي(دينار) | نسبه التغير (%) | عدد الاسهم المتداوله (مليون سهم) | حجم التداول (مليون دينار) | عدد العقود | القيمة السوقية (مليون دينار) | معدل الدوران (%) |
|----------------|---------------------------------|------------|------------------------------|------------------------------|--------------------|--|------------------------------|------------|---------------------------------|---------------------|
| 1 | المنصور الدوائية | IMAP | 2.920 | 2.900 | -0.7 | 8.3 | 24.3 | 22 | 18760 | 0.1 |
| 2 | الخيطة الحديثة | IMOS | 7.500 | 7.250 | -3.3 | 1.0 | 7.2 | 25 | 7250 | 0.1 |
| 3 | العراقية للسجاد | IITC | 15.200 | 15.900 | 4.6 | 1.2 | 18.8 | 40 | 7950 | 0.2 |
| 4 | بغداد الغازية | IBSD | 5.700 | 5.670 | -0.5 | 39.2 | 222.7 | 113 | 1005478 | 0.02 |
| 5 | العراقية للتمور | IIDP | 1.170 | 1.170 | 0.0 | 1.3 | 1.5 | 5 | 20183 | 0.01 |
| 6 | الصناعات الكيماوية والبلاستيكية | INCP | 2.530 | 2.510 | -0.8 | 21.3 | 53.5 | 36 | 38119 | 0.1 |
| 7 | الكندي لانتاج اللقاحات | IKLV | 1.670 | 1.670 | 0.0 | 1.5 | 2.5 | 5 | 9920 | 0.03 |
| 8 | المعدنية والدرجات | IMIB | 2.600 | 2.600 | 0.0 | 0.2 | 0.5 | 1 | 13000 | 0.004 |
| 9 | الالبسة الجاهزة | IRMC | 11.750 | 11.980 | 2.0 | 0.1 | 1.0 | 7 | 19084 | 0.01 |
| 10 | صناعات الكرتون | IICM | 0.850 | 0.850 | 0.0 | 8.5 | 7.2 | 13 | 6452 | 0.1 |
| المجموع | | | | | | | | | | |
| | | | | | | | | | | 267 |
| | | | | | | | | | | 339.2 |
| | | | | | | | | | | 82.5 |

| ت | اسم الشركة | رمز الشركة | سعر الاغلاق السابق(دينار) | سعر الاغلاق الحالي(دينار) | نسبه التغير (%) | عدد الاسهم المتداوله (مليون سهم) | حجم التداول (مليون دينار) | عدد العقود | القيمة السوقية (مليون دينار) | معدل الدوران (%) |
|----------------|----------------------|------------|------------------------------|------------------------------|--------------------|--|------------------------------|------------|---------------------------------|---------------------|
| 1 | فندق فلسطين | HPAL | 8.500 | 8.400 | -1.2 | 0.70 | 5.9 | 2 | 37548 | 0.02 |
| 2 | فنادق عشتار | HISH | 9.250 | 9.100 | -1.6 | 0.3 | 2.7 | 2 | 31850 | 0.01 |
| 3 | فندق بغداد | HBAG | 8.200 | 8.350 | 1.8 | 1.5 | 12.8 | 12 | 32106 | 0.04 |
| 4 | الاستثمارات السياحية | HNTI | 8.370 | 8.350 | -0.2 | 1.1 | 9.2 | 15 | 52213 | 0.02 |
| المجموع | | | | | | | | | | |
| | | | | | | | | | | 32,105.8 |
| | | | | | | | | | | 31 |
| | | | | | | | | | | 30.6 |
| | | | | | | | | | | 3.6 |

| ت | اسم الشركة | رمز الشركة | سعر الاغلاق السابق(دينار) | سعر الاغلاق الحالي(دينار) | نسبه التغير (%) | عدد الاسهم المتداوله (مليون سهم) | حجم التداول (مليون دينار) | عدد العقود | القيمة السوقية (مليون دينار) | معدل الدوران (%) |
|----------------|-------------------------|------------|------------------------------|------------------------------|--------------------|--|------------------------------|------------|---------------------------------|---------------------|
| 1 | الاهلية للانتاج الزراعي | AAHP | 0.950 | 0.960 | 1.1 | 0.1 | 0.0 | 1 | 552 | 0.01 |
| 2 | تسويق اللحوم | AIPM | 4.650 | 4.750 | 2.2 | 1.7 | 7.8 | 16 | 23750 | 0.03 |
| 3 | المنتجات الزراعية | AIRP | 16.780 | 17.000 | 1.3 | 0.01 | 0.2 | 1 | 6120 | 0.003 |
| المجموع | | | | | | | | | | |
| | | | | | | 1.7 | 8.0 | 18 | 23,750 | |

| ت | اسم الشركة | رمز الشركة | سعر الاغلاق السابق(دينار) | سعر الاغلاق الحالي(دينار) | نسبه التغير (%) | عدد الاسهم المتداوله (مليون سهم) | حجم التداول (مليون دينار) | عدد العقود | القيمة السوقية (مليون دينار) | معدل الدوران (%) |
|----------------------|------------|------------|------------------------------|------------------------------|--------------------|--|------------------------------|------------|---------------------------------|---------------------|
| 1 | اسيا سيل | TASC | 9.240 | 9.200 | -0.4 | 5.8 | 53.2 | 54 | 2852000 | 0.002 |
| المجموع | | | | | | | | | | |
| | | | | | | 5.8 | 53.2 | 54 | 2852000.0 | |
| المجموع الكلي | | | | | | | | | | |
| | | | | | | 2040.3 | 3388.0 | 779 | 4450661 | |

النشرة الاسبوعية عن حركة تداول الاسهم (السوق الثاني) للفترة من ٢٠٢١/٨/٨ ولغاية ٢٠٢١/٨/١٢

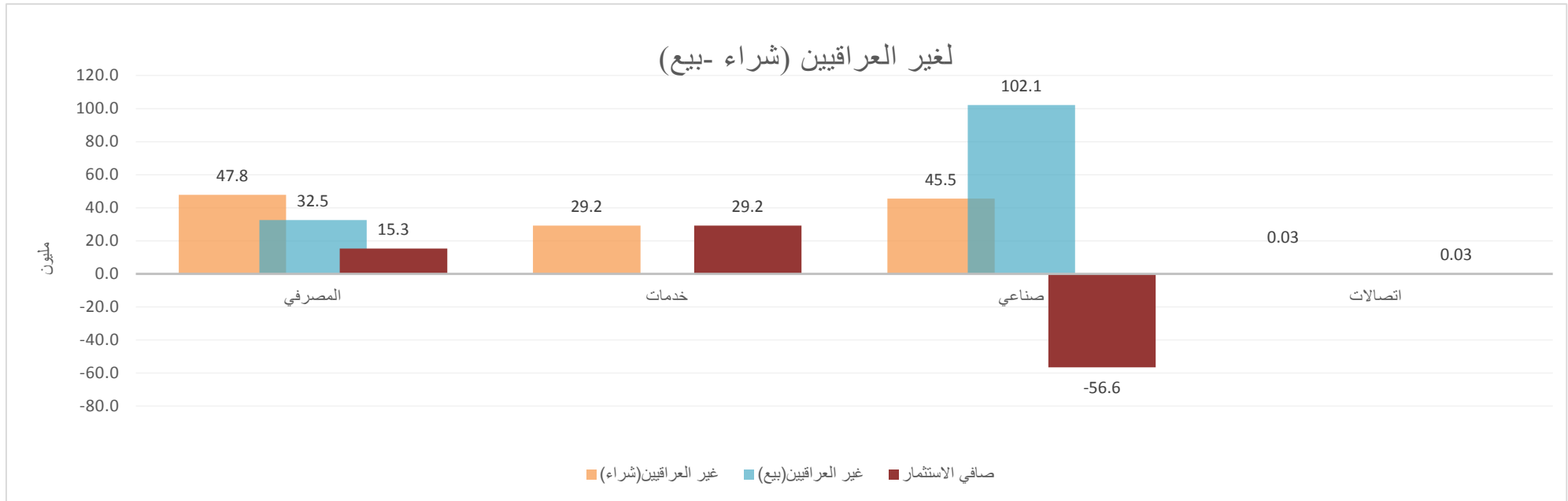
ملخص السوق الثاني

| عدد الاسهم (مليون سهم) | حجم التداول (مليون دينار) | العقود |
|------------------------|---------------------------|----------------|
| 5.1 | 22.6 | 18 |
| ملخص السوق | | |
| الشراء | البيع | صافي الاستثمار |
| — | 1.3 | 1.3 |
| تداول الاجنبي | | |
| المرتفعه | المنخفضه | المستقره |
| 3 | 3 | 2 |
| الشركات المتداوله | | |

| ت | اسم الشركه | رمز الشركه | سعر الاغلاق السابق (دينار) | سعر الاغلاق الحالي (دينار) | نسبه التغير (%) | عدد الاسهم المتداوله (مليون سهم) | حجم التداول (مليون دينار) | عدد العقود | القيمة السوقية (مليون دينار) | معدل الدوران (%) |
|----------------------|-------------------------------|------------|----------------------------|----------------------------|-----------------|----------------------------------|---------------------------|------------|------------------------------|------------------|
| 1 | مصرف الائتمان العراقي | BROI | 0.410 | 0.420 | 2.4 | 1.1 | 0.47 | 4 | 105000 | 0.0005 |
| 2 | المصرف الدولي الاسلامي | BINT | 1.680 | 1.750 | 4.2 | 0.03 | 0.04 | 1 | 175000 | 0.00003 |
| 3 | مصرف زين العراق الاسلامي | BZII | 0.370 | 0.340 | -8.1 | 0.10 | 0.034 | 2 | 85000 | 0.00004 |
| 4 | مصرف العطاء الاسلامي | BLAD | 0.160 | 0.160 | 0.0 | 1.8 | 0.3 | 2 | 40000 | 0.001 |
| 5 | الوطنية لصناعة الاثاث المنزلي | IHFI | 1.300 | 1.560 | 20.0 | 1.00 | 1.56 | 4 | 2590 | 0.1 |
| 6 | الخاتم للاتصالات | TZNI | 2.340 | 2.320 | -0.9 | 0.76 | 1.77 | 3 | 4245096 | 0.00004 |
| 7 | الحمراء للتأمين | NHAM | 0.420 | 0.400 | -4.8 | 0.10 | 0.04 | 1 | 2800 | 0.001 |
| 8 | الصناعات الكيماوية | IMCI | 68.000 | 68.000 | 0.0 | 0.3 | 18.4 | 1 | 12240 | 0.2 |
| المجموع الكلي | | | | | | | | | | |
| | | | | | | 5.1 | 22.6 | 18 | 145,000.0 | |

حركة التداول لغير العراقيين (شراء - بيع) مقسمة حسب القطاعات

| القطاع | عدد الاسهم المتداوله لغير العراقيين (مليون سهم) | | النسبه الى الكلي (%) | | حجم التداول الكلي (مليون دينار) | | حجم التداول للغير العراقيين (مليون دينار) | | النسبه الى الكلي (%) | | عدد الاسهم الكلي (مليون سهم) | |
|-----------|---|--------|----------------------|--------|---------------------------------|--------|---|--------|----------------------|--------|------------------------------|-----------|
| | (بيع) | (شراء) | (بيع) | (شراء) | (بيع) | (شراء) | (بيع) | (شراء) | (بيع) | (شراء) | مليون سهم | مليون سهم |
| المصرفي | 23.2 | 37.5 | 1.15 | 1.68 | 2838.9 | 32.5 | 47.8 | 1.2 | 2.0 | 1905.4 | 23.2 | 37.5 |
| التامين | — | — | — | — | — | — | — | — | — | — | — | — |
| خدمات | — | 10.07 | — | 24.73 | 118.1 | — | 29.21 | — | 24.4 | 41.3 | — | 10.07 |
| الصناعي | 17.9 | 8.0 | 30.1 | 13.42 | 339.2 | 102.1 | 45.5 | 21.8 | 9.7 | 82.5 | 17.9 | 8.0 |
| الفنادق | — | — | — | — | 30.6 | — | — | — | — | 3.6 | — | — |
| الزراعي | — | — | — | — | 8.0 | — | — | — | — | 1.7 | — | — |
| الاتصالات | — | 0.003 | — | 0.05 | 53.2 | — | 0.03 | — | 0.1 | 5.8 | — | 0.003 |
| المجموع | 41.2 | 55.6 | 779 | 50 | 73 | 3388.0 | 134.6 | 122.5 | 2040.3 | 41.2 | 55.6 | |



في حالة وجود اختلاف بين هذه النشرة والنشرة التي يصدرها السوق قد تكون بسبب قيام السوق بتعديل بعض العقود على بعض جلسات الاسبوع