

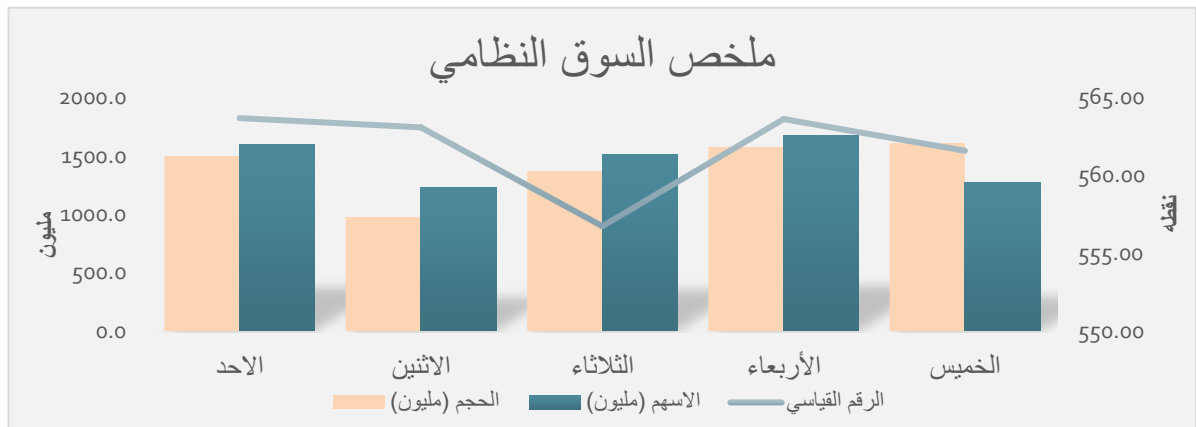
## النشرة الاسبوعية عن حركة تداول الاسهم للفترة من ٢٠٢١/١٢/٥ ولغاية ٢٠٢١/١٢/٩

### ملخص السوق النظامي

نسبة التغير	الاجلاق السابق	الاجلاق الحالي	
0.28	560.02	561.57	المؤشر العام
العقود	الاسهم (مليون)	الحجم (مليون)	
3685	7271.3	7019.8	ملخص السوق
صافي الاستثمار	البيع (مليون)	الشراء (مليون)	
-557.2	2758.2	2200.9	التداول الاجنبي
المنخفضه	المرتفعه	المجموع	
15	13	36	الشركات المتداولة

### جدول حركة التداول اليومية للسوق النظامي

اليوم	الحجم (مليون)	الاسهم (مليون)	العقود	الرقم القياسي
الاحد	1495.1	1,592.3	872	563.66
الاثنين	974.8	1226.6	720	563.06
الثلاثاء	1368.0	1507.3	654	556.72
الأربعاء	1574.2	1673.3	636	563.60
الخميس	1607.7	1,271.8	803	561.57
المجموع	7,019.8	7,271.3	3685	



حركة تداول الاسهم في سوق العراق للاوراق الماليه للفترة من ٢٠٢١/١٢/٥ ولغاية ٢٠٢١/١٢/٩

الشركات الاكثر ارتفاعاً بالاسعار

اسم الشركة	رمز الشركة	سعر الاغلاق السابق (دينار)	سعر الاغلاق الحالي (دينار)	التغيير (%)
المصرف الاهلي العراقي	BNOI	1.250	1.440	15.2
الكندي لانتاج اللقاحات البيطرية	IKLV	1.460	1.550	6.2
الامين للتأمين	NAME	0.590	0.620	5.1
العراقية للسجاد والمفروشات	IITC	15.000	15.600	4.0
اسيا سيل	TASC	7.050	7.300	3.5

الشركات الاكثر انخفاضاً بالاسعار

اسم الشركة	رمز الشركة	سعر الاغلاق السابق (دينار)	سعر الاغلاق الحالي (دينار)	التغيير (%)
المصرف المتحد للاستثمار	BUND	0.140	0.110	-21.4
النخبة للمقاولات العامة	SNUC	0.630	0.520	-17.5
مصرف الخليج التجاري	BGUC	0.160	0.150	-6.3
الموصل لمدن الالعاب	SMOF	12.000	11.440	-4.7
العراقية لصناعات الكارتون	IICM	1.090	1.040	-4.6

الشركات الاكثر نشاطاً حسب عدد الاسهم المتداوله

اسم الشركة	رمز الشركة	سعر الاغلاق (دينار)	عدد الاسهم المتداوله (مليون)	النسبه الى الكلي (%)
مصرف بغداد	BBOB	0.980	2904.3	39.9
المصرف المتحد للاستثمار	BUND	0.110	1933.9	26.6
مصرف سومر التجاري	BSUC	0.380	799.1	11.0
اسيا سيل	TASC	7.300	299.6	4.1
مصرف الخليج التجاري	BGUC	0.150	228.4	3.1

الشركات الاكثر نشاطاً حسب حجم التداول

اسم الشركة	رمز الشركة	سعر الاغلاق (دينار)	حجم التداول (مليون دينار)	النسبه الى الكلي (%)
مصرف بغداد	BBOB	0.980	2731.9	38.9
اسيا سيل	TASC	7.300	2081.4	29.7
مصرف سومر التجاري	BSUC	0.380	303.7	4.3
مدينة العاب الكرخ السياحية	SKTA	2.980	252.0	3.6
المصرف الاهلي العراقي	BNOI	1.440	244.8	3.5

حركة تداول الاسهم في سوق العراق للاوراق المالية للفترة من ٢٠٢١/١٢/٥ - ٢٠٢١/١٢/٩

ت	اسم الشركة	رمز الشركة	سعر الاغلاق السابق (دينار)	سعر الاغلاق الحالي (دينار)	نسبه التغير (%)	عدد الاسهم المتداوله (مليون سهم)	حجم التداول (مليون دينار)	عدد العقود	القيمة السوقية (مليون دينار)	معدل الدوران (%)
1	المصرف التجاري العراقي	BCOI	0.570	0.560	-1.8	205.6	116.1	94	140000	0.1
2	مصرف بغداد	BBOB	0.950	0.980	3.2	2904.3	2731.9	350	245000	1.2
3	المصرف الاسلامي	BIIB	0.520	0.500	-3.8	4.0	2.0	1	125000	0.002
4	مصرف الاستثمار	BIBI	0.260	0.260	0.0	22.2	5.8	6	65000	0.01
5	المصرف الاهلي	BNOI	1.250	1.440	15.2	176.3	244.8	286	360000	0.1
6	مصرف سومر	BSUC	0.380	0.380	0.0	799.1	303.7	20	95000	0.3
7	مصرف الخليج	BGUC	0.160	0.150	-6.3	228.4	34.8	28	45000	0.1
8	مصرف الموصل	BMFI	0.160	0.160	0.0	95.7	15.3	33	40400	0.04
9	مصرف اشور	BASH	0.460	0.470	2.2	46.6	21.9	34	117500	0.02
10	مصرف المنصور	BMNS	0.510	0.500	-2.0	69.4	35.1	36	125000	0.03
11	المصرف المتحد للاستثمار	BUND	0.140	0.110	-21.4	1933.9	226.2	198	33000.00	0.6
12	مصرف ايلاف	BELF	0.450	0.450	0.0	0.1	0.02	2	112500.00	0.00002
	<b>المجموع</b>					<b>6,485.5</b>	<b>3,737.6</b>	<b>1,088</b>	<b>1,503,400.0</b>	

ت	اسم الشركة	رمز الشركة	سعر الاغلاق السابق (دينار)	سعر الاغلاق الحالي (دينار)	نسبه التغير (%)	عدد الاسهم المتداوله (مليون سهم)	حجم التداول (مليون دينار)	عدد العقود	القيمة السوقية (مليون دينار)	معدل الدوران (%)
1	الامين للتأمين	NAME	0.590	0.620	5.1	0.08	0.05	2	2368	0.002
	<b>المجموع</b>					<b>0.1</b>	<b>0.05</b>	<b>2</b>	<b>2367.8</b>	

ت	اسم الشركة	رمز الشركة	سعر الاغلاق السابق (دينار)	سعر الاغلاق الحالي (دينار)	نسبة التغير (%)	عدد الاسهم المتداوله (مليون سهم)	حجم التداول (مليون دينار)	عدد العقود	القيمة السوقية (مليون دينار)	معدل الدوران (%)
1	مدينة العاب الكرخ	SKTA	3.050	2.980	-2.3	81.3	252.0	433	2980	8.1
2	الموصل لمدن الالعاب	SMOF	12.000	11.440	-4.7	2.2	25.9	35	11440	0.2
3	المعمورة العقارية	SMRI	2.280	2.250	-1.3	13.3	30.0	41	51255	0.1
4	النخبة للمقاولات	SNUC	0.630	0.520	-17.5	29.6	15.5	41	1074	1.4
5	بغداد العراق للنقل العام	SBPT	28.250	27.600	-2.3	0.7	18.15	15	27600	0.1
<b>المجموع</b>										
<b>94,349.3 565 341.5 127.1</b>										

ت	اسم الشركة	رمز الشركة	سعر الاغلاق السابق (دينار)	سعر الاغلاق الحالي (دينار)	نسبة التغير (%)	عدد الاسهم المتداوله (مليون سهم)	حجم التداول (مليون دينار)	عدد العقود	القيمة السوقية (مليون دينار)	معدل الدوران (%)
1	المنصور الدوائية	IMAP	2.830	2.880	1.8	69.0	203.0	260	18631	1.1
2	الخيطة الحديثة	IMOS	4.900	5.000	2.0	12.2	60.0	221	5000	1.2
3	العراقية للسجاد	IITC	15.000	15.600	4.0	0.76	11.8	6	7800	0.2
4	بغداد لمواد التغليف	IBPM	2.000	2.000	0.0	0.46	0.9	4	2160	0.04
5	بغداد الغازية	IBSD	4.000	4.130	3.3	42.3	171.2	194	732385	0.02
6	العراقية للتمور	IIDP	1.130	1.100	-2.7	17.4	19.3	38	18975	0.10
7	الصناعات الكيماوية والبلاستيكية	INCP	2.380	2.350	-1.3	6.8	16.2	16	35689	0.04
8	الكندي لانتاج اللقاحات	IKLV	1.460	1.550	6.2	154.3	238.9	226	9207	2.6
9	المعدنية والدراجات	IMIB	2.500	2.500	0.0	3.4	8.7	32	12500	0.1
10	صناعات الكارتون	IICM	1.090	1.040	-4.6	41.6	44.7	60	7894	0.5
<b>المجموع</b>										
<b>850,241.1 1,057.0 774.8 348.2</b>										

ت	اسم الشركة	رمز الشركة	سعر الاغلاق السابق(دينار)	سعر الاغلاق الحالي(دينار)	نسبه التغير (%)	عدد الاسهم المتداوله (مليون سهم)	حجم التداول (مليون دينار)	عدد العقود	القيمة السوقية (مليون دينار)	معدل الدوران (%)
1	فندق فلسطين	HPAL	8.000	8.200	2.5	0.5	3.7	3	36654	0.01
2	فنادق عشتار	HISH	9.200	9.300	1.1	0.8	6.9	8	32550	0.02
3	فندق بغداد	HBAG	8.100	8.150	0.6	3.1	25.4	8	31337	0.1
4	الاستثمارات السياحية	HNTI	8.710	8.700	-0.1	3.9	34.3	9	54401	0.1
5	فندق المنصور	HMAN	10.750	10.750	0.0	0.3	3.2	3	31422	0.01
<b>المجموع</b>										
<b>186,364.1 31.0 73.6 8.6</b>										

ت	اسم الشركة	رمز الشركة	سعر الاغلاق السابق(دينار)	سعر الاغلاق الحالي(دينار)	نسبه التغير (%)	عدد الاسهم المتداوله (مليون سهم)	حجم التداول (مليون دينار)	عدد العقود	القيمة السوقية (مليون دينار)	معدل الدوران (%)
1	تسويق اللحوم	AIPM	4.600	4.590	-0.2	2.21	10.2	7	22950	0.04
2	المنتجات الزراعية	AIRP	18.000	18.000	0.0	0.04	0.6	3	6480	0.01
<b>المجموع</b>										
<b>29,430.0 10 10.8 2.2</b>										

ت	اسم الشركة	رمز الشركة	سعر الاغلاق السابق(دينار)	سعر الاغلاق الحالي(دينار)	نسبه التغير (%)	عدد الاسهم المتداوله (مليون سهم)	حجم التداول (مليون دينار)	عدد العقود	القيمة السوقية (مليون دينار)	معدل الدوران (%)
1	اسيا سيل	TASC	7.050	7.300	3.5	299.6	2081.4	932	2263000	0.1
<b>المجموع</b>										
<b>2263000.0 932 2081.4 299.6</b>										
<b>المجموع الكلي</b>										
<b>4929152.3 3685 7019.8 7271.3</b>										

النشرة الاسبوعية عن حركة تداول الاسهم (السوق الثاني) للفترة من ٢٠٢١/١٢/٥ ولغاية ٢٠٢١/١٢/٩

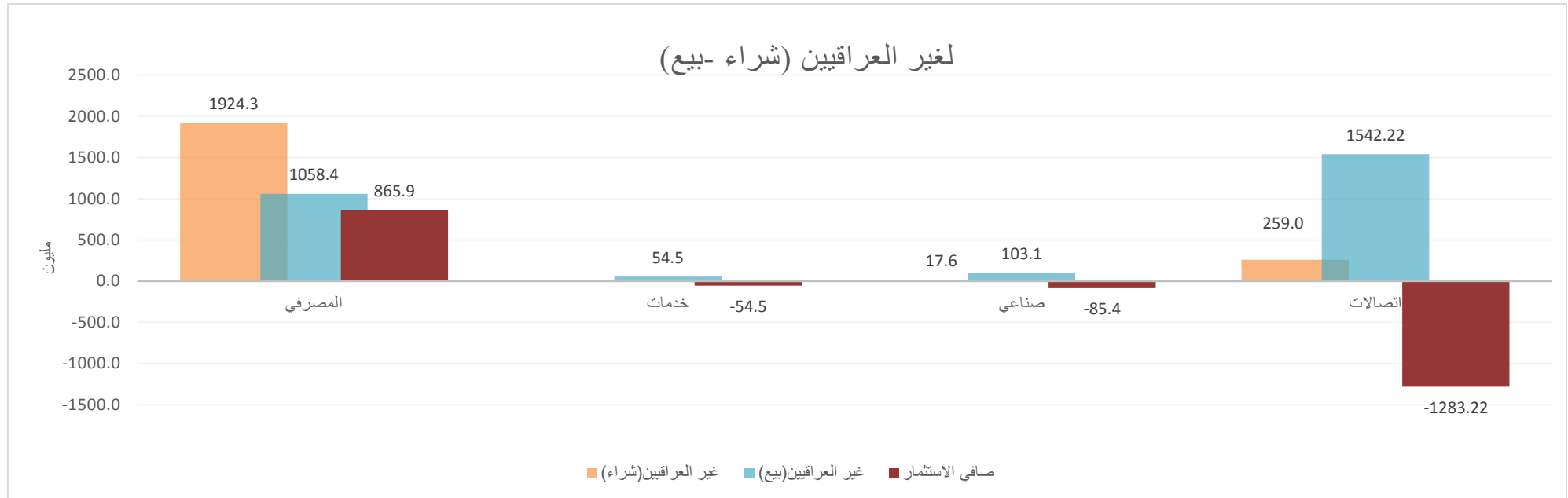
## ملخص السوق الثاني

عدد الاسهم (مليون سهم)	حجم التداول (مليون دينار)	العقود
98.6	644.2	369
الشراء	البيع	صافي الاستثمار
—	11.8	11.8
المرتفعه	المنخفضه	المستقره
3	6	2

ت	اسم الشركه	رمز الشركه	سعر الاغلاق السابق (دينار)	سعر الاغلاق الحالي (دينار)	نسبه التغير (%)	عدد الاسهم المتداوله (مليون سهم)	حجم التداول (مليون دينار)	عدد العقود	القيمة السوقية (مليون دينار)	معدل الدوران (%)
1	مصرف الطيف الاسلامي	BTIB	0.790	1.000	26.6	2.0	2.0	3	100000	0.002
2	مصرف العطاء الاسلامي	BLAD	0.230	0.160	-30.4	30.0	5.0	4	40000	0.01
3	دار السلام للتأمين	NDSA	0.490	0.580	18.4	0.3	0.2	1	4060	0.004
4	الوطنية لصناعة الاثاث المنزلي	IHFI	1.560	1.300	-16.7	3.73	5.10	9	2158	0.2
5	الامين للاستثمارات العقارية	SAEI	1.450	1.450	0.0	0.0	0.0	1	10092	0.0004
6	الخاتم للاتصالات	TZNI	2.320	2.450	5.6	0.97	2.3	11	4482968	0.0001
7	الونام للاستثمار المالي	VWIF	0.410	0.330	-19.5	0.10	0.03	2	660	0.01
8	الحمراء للتأمين	NHAM	1.000	0.900	-10.0	0.22	0.20	1	6300	0.003
9	طريق الخازر المواد الانشائية	IKHC	2.350	2.000	-14.9	9.4	19.5	44	2000	0.9
10	الفلوجة الانشائية	IFCM	4.050	3.960	-2.2	45.9	192.9	288	12355	1.5
11	الصناعات الكيماوية	IMCI	69.500	69.500	0.0	6.000	417.0	5	12510	3.3
<b>المجموع الكلي</b>										
										4,673,102.8
										369
										644.2
										98.6

## حركة التداول لغير العراقيين ( شراء - بيع ) مقسمة حسب القطاعات

القطاع	عدد الاسهم المتداوله لغير العراقيين (مليون سهم)		عدد العقود لغير العراقيين		النسبة الى الكلي (%)		حجم التداول الكلي (مليون دينار)	حجم التداول للغير العراقيين (مليون دينار)		النسبة الى الكلي (%)		عدد الاسهم الكلي (مليون سهم)	عدد العقود الكلي		النسبة الى الكلي (%)	
	(بيع)	(شراء)	(بيع)	(شراء)	(بيع)	(شراء)		(بيع)	(شراء)	(بيع)	(شراء)		(بيع)	(شراء)		
المصرفي	1172.1	2020.1	97	180	28.3	51.48	3737.6	1058.4	1924.3	18.1	31.1	6485.5	1088	180	8.9	16.5
التامين	—	—	—	—	—	—	—	—	—	—	—	0.1	2	—	—	—
خدمات	27.00	—	57	—	15.9	—	341.5	54.5	—	21.2	—	127.1	565	57	10.1	—
الصناعي	59.4	11.50	77	12	13.3	2.27	774.8	103.1	17.6	17.0	3.3	348.2	1057	77	7.3	1.1
الفنادق	—	—	—	—	—	—	73.6	—	—	—	—	8.6	31	—	—	—
الزراعي	—	—	—	—	—	—	10.8	—	—	—	—	2.24	10	—	—	—
الاتصالات	222.48	37.0	559	98	74.1	12.44	2081.4	1542.2	259.0	74.2	12.3	299.6	932	559	60.0	10.5
المجموع	1,480.9	2,068.6	790	290	—	—	7019.8	2,758.2	2200.9	—	—	7271.3	3685	790	—	—



في حالة وجود اختلاف بين هذه النشرة والنشرة التي يصدرها السوق قد تكون بسبب قيام السوق بتعديل بعض العقود على بعض جلسات الاسبوع