

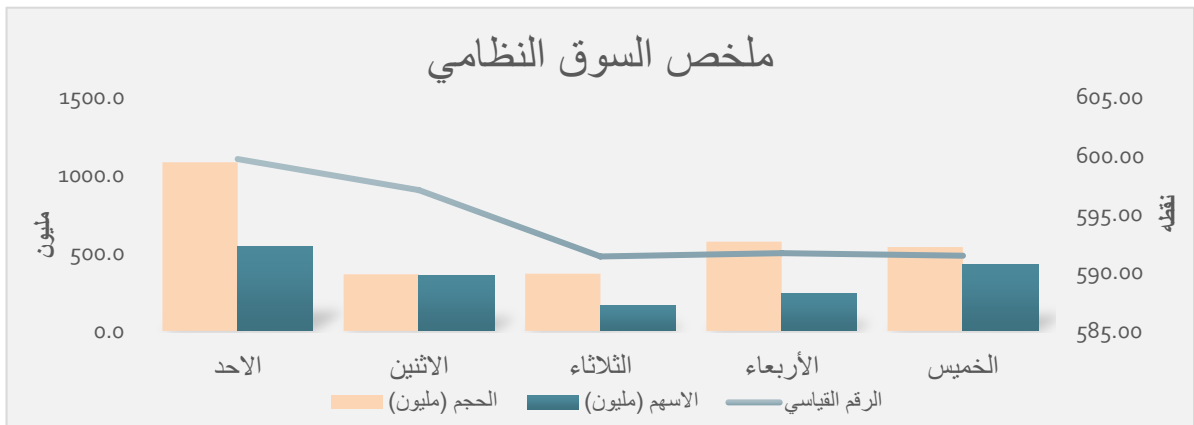
النشرة الأسبوعية عن حركة تداول الاسهم للفترة من ٢٠٢٢/٣/٦ ولغاية ٢٠٢٢/٣/١٠

### ملخص السوق النظامي

نسبة التغير	الاجلاق السابق	الاجلاق الحالي	
-1.66	601.41	591.42	المؤشر العام
العقود	الاسهم (مليون)	الحجم (مليون)	
1493	1727.3	2926.1	ملخص السوق
صافي الاستثمار	البيع (مليون)	الشراء (مليون)	
682.0	359.0	1041.0	التداول الاجنبي
المنخفضه	المرتفعه	المجموع	
17	9	37	الشركات المتداولة

### جدول حركة التداول اليومية للسوق النظامي

اليوم	الحجم (مليون)	الاسهم (مليون)	العقود	الرقم القياسي
الاحد	1083.5	542.0	297	599.71
الاثنين	364.0	354.0	289	597.06
الثلاثاء	366.4	162.4	284	591.37
الأربعاء	573.2	240.4	301	591.64
الخميس	539.0	428.5	322	591.42
المجموع	2,926.1	1,727.3	1493	



حركة تداول الاسهم في سوق العراق للاوراق الماليه للفترة من ٢٠٢٢/٣/٦ ولغاية ٢٠٢٢/٣/١٠

الشركات الاكثر ارتفاعاً بالاسعار

اسم الشركة	رمز الشركة	سعر الاغلاق السابق (دينار)	سعر الاغلاق الحالي (دينار)	التغيير (%)
مصرف سومر التجاري	BSUC	0.510	0.550	7.8
فنادق المنصور	HMAN	13.000	13.900	6.9
العراقية لتصنيع التمور	IIDP	1.110	1.150	3.6
المنصور للصناعات الدوائية	IMAP	2.540	2.610	2.8
مصرف ايلاف الاسلامي	BELF	0.440	0.450	2.3

الشركات الاكثر انخفاضاً بالاسعار

اسم الشركة	رمز الشركة	سعر الاغلاق السابق (دينار)	سعر الاغلاق الحالي (دينار)	التغيير (%)
مصرف الموصل للاستثمار	BMFI	0.210	0.190	-9.5
انتاج وتسويق اللحوم	AIPM	4.850	4.650	-4.1
مصرف كوردستان	BKUI	1.250	1.200	-4.0
مصرف بغداد	BBOB	1.260	1.210	-4.0
مصرف الاستثمار العراقي	BIBI	0.310	0.300	-3.2

الشركات الاكثر نشاطاً حسب عدد الاسهم المتداوله

اسم الشركة	رمز الشركة	سعر الاغلاق (دينار)	عدد الاسهم المتداوله (مليون)	النسبه الى الكلي (%)
مصرف بغداد	BBOB	1.210	373.5	21.6
مصرف الخليج	BGUC	0.180	232.7	13.5
مصرف الشرق الاوسط	BIME	0.190	205.6	11.9
مصرف الموصل للاستثمار	BMFI	0.190	139.5	8.1
مصرف سومر التجاري	BSUC	0.550	123.1	7.1

الشركات الاكثر نشاطاً حسب حجم التداول

اسم الشركة	رمز الشركة	سعر الاغلاق (دينار)	حجم التداول (مليون دينار)	النسبه الى الكلي (%)
فندق بابل	HBAY	80.000	724.1	24.7
مصرف بغداد	BBOB	1.210	455.7	15.6
آسيا سيل للاتصالات	TASC	8.000	404.0	13.8
بغداد للمشروبات الغازية	IBSD	4.360	367.8	12.6
المنصور للصناعات الدوائية	IMAP	2.610	242.5	8.3

حركة تداول الاسهم في سوق العراق للاوراق المالية للفترة من ٢٠٢٢/٣/٦ - ٢٠٢٢/٣/١٠

ت	اسم الشركة	رمز الشركة	سعر الاغلاق السابق (دينار)	سعر الاغلاق الحالي (دينار)	نسبه التغير (%)	عدد الاسهم المتداوله (مليون سهم)	حجم التداول (مليون دينار)	عدد العقود	القيمة السوقية (مليون دينار)	معدل الدوران (%)
1	المصرف التجاري العراقي	BCOI	0.620	0.610	-1.6	102.9	63.7	65	152500	0.04
2	مصرف بغداد	BBOB	1.260	1.210	-4.0	373.5	455.7	119	302500	0.1
3	مصرف الشرق الاوسط	BIME	0.190	0.190	0.0	205.6	37.1	45	47500	0.1
4	مصرف الاستثمار	BIBI	0.310	0.300	-3.2	26.2	7.9	10	75000	0.01
5	المصرف الاهلي	BNOI	1.550	1.550	0.0	41.3	63.3	71	387500	0.02
6	مصرف سومر	BSUC	0.510	0.550	7.8	123.1	64.6	21	137500	0.05
7	مصرف الخليج	BGUC	0.180	0.180	0.0	232.7	41.9	27	54000	0.08
8	مصرف الموصل	BMFI	0.210	0.190	-9.5	139.5	28.0	52	47975	0.06
9	مصرف كردستان	BKUI	1.250	1.200	-4.0	0.12	0.15	2	480000	0.00003
10	مصرف المنصور	BMNS	0.520	0.510	-1.9	20.7	10.7	23	127500	0.01
11	المصرف المتحد للاستثمار	BUND	0.110	0.110	0.0	67.1	7.4	26	33000.00	0.02
12	مصرف ايلاف	BELF	0.440	0.450	2.3	0.004	0.002	2	112500.00	0.000002
13	المصرف الوطني الاسلامي	BNAI	1.000	1.000	0.0	35.8	35.8	20	251000.00	0.01
	<b>المجموع</b>					<b>1,368.4</b>	<b>816.2</b>	<b>483</b>	<b>1,844,975.0</b>	

ت	اسم الشركة	رمز الشركة	سعر الاغلاق السابق (دينار)	سعر الاغلاق الحالي (دينار)	نسبه التغير (%)	عدد الاسهم المتداوله (مليون سهم)	حجم التداول (مليون دينار)	عدد العقود	القيمة السوقية (مليون دينار)	معدل الدوران (%)
1	مدينة العاب الكرخ	SKTA	2.920	2.830	-3.1	13.3	38.2	50	2830	1.3
2	الموصل لمدن الالعاب	SMOF	11.260	11.100	-1.4	0.6	6.8	10	11100	0.1
3	المعمورة العقارية	SMRI	2.680	2.650	-1.1	38.5	100.3	61	60367	0.2
4	بغداد العراق للنقل العام	SBPT	27.750	27.750	0.0	0.3	8.40	4	27750	0.03
	<b>المجموع</b>					<b>52.7</b>	<b>153.8</b>	<b>125</b>	<b>102,047.0</b>	

ت	اسم الشركة	رمز الشركة	سعر الاغلاق السابق (دينار)	سعر الاغلاق الحالي (دينار)	نسبه التغير (%)	عدد الاسهم المتداوله (مليون سهم)	حجم التداول (مليون دينار)	عدد العقود	القيمة السوقية (مليون دينار)	معدل الدوران (%)
1	المنصور الدوائية	IMAP	2.540	2.610	2.8	93.2	242.5	185	16884	1.4
2	الخيطة الحديثة	IMOS	5.400	5.450	0.9	18.1	96.9	52	5450	1.8
3	العراقية للسجاد	IITC	15.500	15.800	1.9	0.8	12.2	13	7900	0.2
4	بغداد الغازية	IBSD	4.480	4.360	-2.7	84.2	367.8	262	773172	0.05
5	العراقية للتمور	IIDP	1.110	1.150	3.6	18.4	20.6	42	19838	0.1
6	الصناعات الكيماوية والبلاستيكية	INCP	2.400	2.370	-1.2	10.3	24.4	34	35993	0.07
7	الكندي لانتاج اللقاحات	IKLV	1.600	1.590	-0.6	3.4	5.4	13	9445	0.06
8	العراقية للاعمال الهندسية	IIEW	4.750	4.770	0.4	0.6	2.7	9	7155	0.04
9	المعدنية والدراجات	IMIB	2.480	2.450	-1.2	0.7	1.6	4	12250	0.01
10	الالبسة الجاهزة	IRMC	12.950	12.950	0.0	0.1	0.6	1	20629	0.003
11	صناعات الكارتون	IICM	1.020	1.000	-2.0	12.1	12.2	16	7590	0.2
<b>المجموع</b>										
						<b>241.9</b>	<b>787.0</b>	<b>631</b>	<b>916,305.6</b>	

ت	اسم الشركة	رمز الشركة	سعر الاغلاق السابق (دينار)	سعر الاغلاق الحالي (دينار)	نسبه التغير (%)	عدد الاسهم المتداوله (مليون سهم)	حجم التداول (مليون دينار)	عدد العقود	القيمة السوقية (مليون دينار)	معدل الدوران (%)
1	فنادق عشتار	HISH	11.150	11.000	-1.3	2.0	22.6	27	38500	0.1
2	فندق بابل	HBAY	80.000	80.000	0.0	9.1	724.1	5	160000	0.5
3	فندق بغداد	HBAG	8.260	8.300	0.5	0.9	7.7	10	31905	0.02
4	سد الموصل	HTVM	3.650	3.650	0.0	0.0	0.1	1	876	0.01
5	فندق المنصور	HMAN	13.000	13.900	6.9	0.41	5.3	13	40632	0.01
<b>المجموع</b>										
						<b>12.5</b>	<b>759.9</b>	<b>56</b>	<b>40,632</b>	

ت	اسم الشركة	رمز الشركة	سعر الاغلاق السابق (دينار)	سعر الاغلاق الحالي (دينار)	نسبه التغير (%)	عدد الاسهم المتداوله (مليون سهم)	حجم التداول (مليون دينار)	عدد العقود	القيمة السوقية (مليون دينار)	معدل الدوران (%)
1	اسماك الشرق الاوسط	AMEF	8.250	8.250	0.0	0.04	0.3	4	2475	0.01
2	تسويق اللحوم	AIPM	4.850	4.650	-4.1	0.98	4.6	11	23250	0.02
3	المنتجات الزراعية	AIRP	19.000	18.750	-1.3	0.03	0.5	1	6750	0.01
<b>المجموع</b>										
						<b>1.0</b>	<b>5.4</b>	<b>16</b>	<b>23,250.0</b>	

ت	اسم الشركة	رمز الشركة	سعر الاغلاق السابق (دينار)	سعر الاغلاق الحالي (دينار)	نسبه التغير (%)	عدد الاسهم المتداوله (مليون سهم)	حجم التداول (مليون دينار)	عدد العقود	القيمة السوقية (مليون دينار)	معدل الدوران (%)
1	اسيا سيل	TASC	8.000	8.000	0.0	50.8	404.0	182	2480000	0.02
<b>المجموع</b>										
						<b>50.8</b>	<b>404.0</b>	<b>182</b>	<b>2480000.0</b>	
<b>المجموع الكلي</b>										
						<b>1727.3</b>	<b>2926.2</b>	<b>1493</b>	<b>5407210.1</b>	

النشرة الاسبوعية عن حركة تداول الاسهم (السوق الثاني) للفترة من ٢٠٢٢/٣/٦ ولغاية ٢٠٢٢/٣/١٠

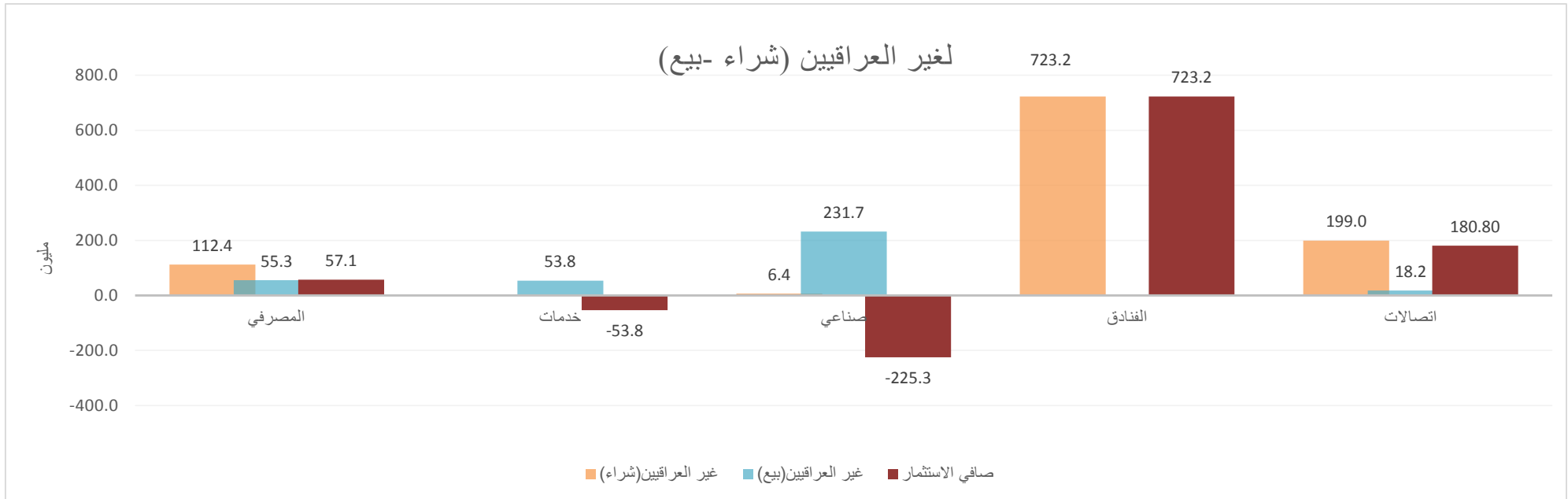
## ملخص السوق الثاني

عدد الاسهم (مليون سهم)	حجم التداول (مليون دينار)	العقود
7836.9	6641.5	166
الشراء	البيع	صافي الاستثمار
0.05	0.1	0.05
المرتفعه	المنخفضه	المستقره
2	2	7

ت	اسم الشركه	رمز الشركه	سعر الاجلاق السابق (دينار)	سعر الاجلاق الحالي (دينار)	نسبه التغير (%)	عدد الاسهم المتداوله (مليون سهم)	حجم التداول (مليون دينار)	عدد العقود	القيمة السوقية (مليون دينار)	معدل الدوران (%)
1	مصرف الائتمان العراقي	BROI	0.400	0.410	2.5	0.2	0.1	3	102500	0.0001
2	المصرف الدولي الاسلامي	BINT	1.700	1.700	0.0	2949.00	5013.30	16	170000	2.9
3	مصرف العطاء الاسلامي	BLAD	0.250	0.250	0.0	4.6	1.14	7	62500	0.002
4	مصرف الاتحاد	BUOI	0.320	0.310	-3.1	4875.91	1575.2	72	78120	1.9
5	الخاتم للاتصالات	TZNI	2.400	2.400	0.0	0.04	0.1	2	4391478	0.000002
6	الونام للاستثمار المالي	VWIF	0.250	0.250	0.0	0.15	0.04	5	500	0.01
7	طريق الخازر المواد الانشائية	IKHC	2.600	2.510	-3.5	3.2	8.1	19	2510	0.3
8	الفلوجة الانشائية	IFCM	3.850	3.850	0.0	3.3	12.6	38	12012	0.1
9	الزوراء للاستثمار المالي	VZAF	0.200	0.200	0.0	0.10	0.02	1	230	0.01
10	الصناعات الكيماوية	IMCI	69.500	69.500	0.0	0.44	30.6	1	12510	0.2
11	فندق اشور	HASH	7.000	7.270	3.9	0.04	0.3	2	2734	0.01
<b>المجموع الكلي</b>										
										4,835,094.0
										166
										6,641.5
										7,836.9

## حركة التداول لغير العراقيين ( شراء - بيع ) مقسمة حسب القطاعات

القطاع	عدد الاسهم المتداوله لغير العراقيين (مليون سهم)		عدد العقود لغير العراقيين		النسبه الى الكلي (%)		حجم التداول الكلي (مليون دينار)	حجم التداول للغير العراقيين (مليون دينار)		النسبه الى الكلي (%)		عدد الاسهم الكلي (مليون سهم)	عدد العقود الكلي		النسبه الى الكلي (%)	
	(بيع)	(شراء)	(بيع)	(شراء)	(بيع)	(شراء)		(بيع)	(شراء)	(بيع)	(شراء)		(بيع)	(شراء)		
المصرفي	77.3	91.9	37	20	6.8	13.77	816.2	55.3	112.4	5.6	6.7	1368.4	483	483	7.7	4.1
التامين	---	---	---	---	---	---	---	---	---	---	---	---	---	---	---	---
خدمات	20.8	---	32	---	35.0	---	153.8	53.8	---	39.5	---	52.7	125	125	25.6	---
الصناعي	53.0	5.7	154	7	29.4	0.8	787.0	231.7	6.4	21.9	2.4	241.9	631	631	24.4	1.1
الفنادق	---	9.0	---	3.00	---	---	759.9	---	723.2	---	---	12.5	56	56	---	---
الزراعي	---	---	---	---	---	---	5.4	---	---	---	---	1.04	16	16	---	---
الاتصالات	2.3	25.0	19	1	4.5	49.3	404.0	18.2	199.0	4.5	49.3	50.8	182	182	10.4	0.5
المجموع	153.4	131.6	242	31	---	---	2926.2	359.0	1041.0	---	---	1727.3	1493	1493	---	---



في حالة وجود اختلاف بين هذه النشرة والنشرة التي يصدرها السوق قد تكون بسبب قيام السوق بتعديل بعض العقود على بعض جلسات الاسبوع