

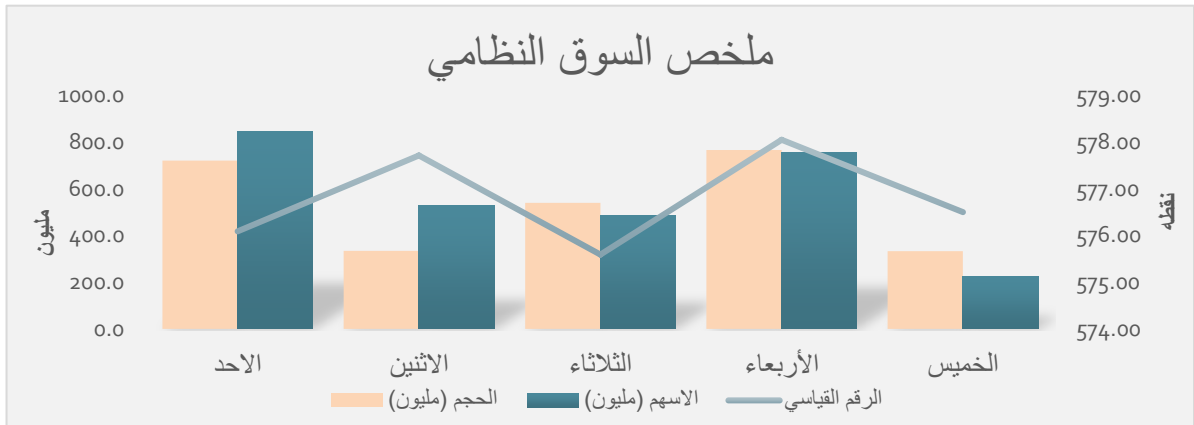
النشرة الأسبوعية عن حركة تداول الاسهم للفترة من ٢٠٢٢/١١/٦ ولغاية ٢٠٢٢/١١/١٠

ملخص السوق النظامي

نسبة التغير	الايغلق السابق	الايغلق الحالي	
-1.40	584.71	576.50	المؤشر العام
العقود	الاسهم (مليون)	الحجم (مليون)	
2214	2835.8	2693.4	ملخص السوق
صافي الاستثمار	البيع (مليون)	الشراء (مليون)	
121.0	106.9	227.9	التداول الاجنبي
المنخفضه	المرتفعه	المجموع	
21	9	43	الشركات المتداولة

جدول حركة التداول اليومية للسوق النظامي

اليوم	الحجم (مليون)	الاسهم (مليون)	العقود	الرقم القياسي
الاحد	721.0	846.6	554	576.09
الاثنين	333.7	528.2	377	577.71
الثلاثاء	539.4	484.6	475	575.59
الأربعاء	766.0	753.6	410	578.05
الخميس	333.3	222.8	398	576.50
المجموع	2,693.4	2,835.8	2214	



الشركات الاكثر ارتفاعاً بالاسعار

اسم الشركة	رمز الشركة	سعر الاغلاق السابق (دينار)	سعر الاغلاق الحالي (دينار)	التغيير (%)
انتاج الالبسة الجاهزة	IRMC	4.820	5.200	7.9
الهلال الصناعية	IHLI	0.770	0.810	5.2
النخبة للمقاولات العامة	SNUC	0.530	0.550	3.8
مصرف المنصور	BMNS	0.560	0.580	3.6
العاب الكرخ السياحية	SKTA	2.700	2.750	1.9

الشركات الاكثر انخفاضاً بالاسعار

اسم الشركة	رمز الشركة	سعر الاغلاق السابق (دينار)	سعر الاغلاق الحالي (دينار)	التغيير (%)
بغداد العراق للنقل العام	SBPT	30.990	28.200	-9.0
طريق الخازر للمواد الانشائية	IKHC	2.390	2.210	-7.5
الكندي للفاعات البيطرية	IKLV	1.550	1.440	-7.1
مصرف الشرق الاوسط	BIME	0.150	0.140	-6.7
فندق بابل	HBAY	100.000	95.000	-5.0

الشركات الاكثر نشاطاً حسب عدد الاسهم المتداوله

اسم الشركة	رمز الشركة	سعر الاغلاق (دينار)	عدد الاسهم المتداوله (مليون) سهم	النسبه الى الكلي (%)
مصرف الشرق الاوسط	BIME	0.140	724.0	25.5
مصرف سومر التجاري	BSUC	0.210	486.3	17.1
مصرف آسيا العراق	BAIB	1.060	300.0	10.6
المصرف التجاري	BCOI	0.490	246.1	8.7
مصرف بغداد	BBOB	1.190	215.5	7.6

الشركات الاكثر نشاطاً حسب حجم التداول

اسم الشركة	رمز الشركة	سعر الاغلاق (دينار)	حجم التداول (مليون) دينار	النسبه الى الكلي (%)
آسيا سيل للاتصالات	TASC	7.410	346.9	12.9
العراقية لانتاج البنور	AISP	10.560	340.6	12.6
مصرف آسيا العراق	BAIB	1.060	318.0	11.8
مصرف بغداد	BBOB	1.190	258.0	9.6
المصرف الاهلي العراقي	BNOI	1.020	189.9	7.1

حركة تداول الاسهم في سوق العراق للاوراق المالية للفترة من ٢٠٢٢/١١/٦ - ٢٠٢٢/١١/١٠

ت	اسم الشركة	رمز الشركة	سعر الاغلاق السابق (دينار)	سعر الاغلاق الحالي (دينار)	نسبة التغير (%)	عدد الاسهم المتداوله (مليون سهم)	حجم التداول (مليون دينار)	عدد العقود	القيمة السوقية (مليون دينار)	معدل الدوران (%)
1	المصرف التجاري	BCOI	0.510	0.490	-3.9	246.1	120.3	91	122500	0.10
2	مصرف بغداد	BBOB	1.200	1.190	-0.8	215.5	258.0	170	297500	0.1
3	المصرف الاسلامي	BIIB	0.500	0.480	-4.0	0.1	0.1	4	120000	0.0001
4	مصرف الشرق الاوسط	BIME	0.150	0.140	-6.7	724.0	98.1	98	35000	0.3
5	مصرف الاستثمار	BIBI	0.280	0.270	-3.6	5.1	1.4	2	67500	0.002
6	المصرف الاهلي	BNOI	1.030	1.020	-1.0	188.1	189.9	183	255000	0.1
7	مصرف سومر	BSUC	0.210	0.210	0.0	486.3	98.7	44	52500	0.2
8	مصرف الخليج	BGUC	0.170	0.170	0.0	182.5	30.9	21	51000	0.06
9	مصرف الموصل	BMFI	0.180	0.180	0.0	34.2	6.0	16	45360	0.01
10	مصرف اشور	BASH	0.440	0.440	0.0	5.4	2.4	6	110000	0.002
11	مصرف المنصور	BMNS	0.560	0.580	3.6	94.3	53.8	30	145000	0.04
12	مصرف ايلاف	BELF	0.540	0.530	-1.9	0.1	0.03	1	132500	0.00002
13	مصرف اسيا العراق	BAIB	1.060	1.060	0.0	300.0	318.0	4	265000	0.1
المجموع										
						2,481.7	1,177.6	670	1,158,860.0	

ت	اسم الشركة	رمز الشركة	سعر الاغلاق السابق (دينار)	سعر الاغلاق الحالي (دينار)	نسبة التغير (%)	عدد الاسهم المتداوله (مليون سهم)	حجم التداول (مليون دينار)	عدد العقود	القيمة السوقية (مليون دينار)	معدل الدوران (%)
1	الامين للتأمين	NAME	0.480	0.480	0.0	0.01	0.004	1	1833	0.0002
2	الخليج للتأمين	NGIR	0.410	0.400	-2.4	0.05	0.020	1	2800	0.0007
المجموع										
						0.06	0.02	2	4633.1	

ت	اسم الشركة	رمز الشركة	سعر الاغلاق السابق(دينار)	سعر الاغلاق الحالي(دينار)	نسبة التغير (%)	عدد الاسهم المتداوله (مليون سهم)	حجم التداول (مليون دينار)	عدد العقود	القيمة السوقية (مليون دينار)	معدل الدوران (%)
1	مدينة العباب الكرخ	SKTA	2.700	2.750	1.9	42.8	118.7	341	4125	2.9
2	الموصل لمدن الالعاب	SMOF	12.000	12.100	0.8	0.9	10.9	5	12100	0.1
3	المعمورة العقارية	SMRI	8.490	8.100	-4.6	14.0	116.9	79	184518	0.06
4	الامين العقارية	SAEI	1.500	1.500	0.0	0.01	0.02	1	10440	0.0001
5	النخبة للمقاولات	SNUC	0.530	0.550	3.8	8.1	4.4	18	1136	0.4
6	بغداد العراق للنقل العام	SBPT	30.990	28.200	-9.0	1.7	49.26	43	28200	0.2
	المجموع					67.5	300.1	487	236,393.8	

ت	اسم الشركة	رمز الشركة	سعر الاغلاق السابق(دينار)	سعر الاغلاق الحالي(دينار)	نسبة التغير (%)	عدد الاسهم المتداوله (مليون سهم)	حجم التداول (مليون دينار)	عدد العقود	القيمة السوقية (مليون دينار)	معدل الدوران (%)
1	المنصور الدوائية	IMAP	1.710	1.630	-4.7	56.9	96.0	163	10544	0.9
2	الخباطة الحديثة	IMOS	5.800	5.800	0.0	0.001	0.004	1	11600	0.00004
3	العراقية للسجاد	IITC	14.750	14.900	1.0	0.8	11.8	8	7450	0.2
4	بغداد الغازية	IBSD	3.750	3.730	-0.5	33.8	124.8	145	661452	0.02
5	الهلال الصناعية	IHLI	0.770	0.810	5.2	81.3	63.9	84	10024	0.7
6	الكندي لانتاج اللقاحات	IKLV	1.550	1.440	-7.1	4.9	7.1	7	8554	0.1
7	العراقية للاعمال الهندسية	IIEW	6.000	6.100	1.7	0.05	0.3	1	9150	0.003
8	الخازر الانشائية	IKHC	2.390	2.210	-7.5	0.4	0.8	2	2210	0.04
9	المعدنية والدراجات	IMIB	2.200	2.160	-1.8	5.7	12.1	24	10800	0.1
10	الالبسة الجاهزة	IRMC	4.820	5.200	7.9	16.5	80.4	118	16567	0.5
	المجموع					200.4	397.1	553	748,351.1	

ت	اسم الشركة	رمز الشركة	سعر الإغلاق السابق (دينار)	سعر الإغلاق الحالي (دينار)	نسبة التغير (%)	عدد الاسهم المتداوله (مليون سهم)	حجم التداول (مليون دينار)	عدد العقود	القيمة السوقية (مليون دينار)	معدل الدوران (%)
1	فندق بابل	HBAY	100.000	95.000	-5.0	0.2	16.0	7	190000	0.01
2	فندق بغداد	HBAG	9.000	8.850	-1.7	0.7	6.0	6	34019	0.02
3	الاستثمارات السياحية	HNTI	11.200	11.200	0.0	0.6	7.0	8	50064	0.01
4	فندق المنصور	HMAN	29.500	29.000	-1.7	3.4	99.1	22	84767	0.1
المجموع										
168,850 43 128.2 4.9										

ت	اسم الشركة	رمز الشركة	سعر الإغلاق السابق (دينار)	سعر الإغلاق الحالي (دينار)	نسبة التغير (%)	عدد الاسهم المتداوله (مليون سهم)	حجم التداول (مليون دينار)	عدد العقود	القيمة السوقية (مليون دينار)	معدل الدوران (%)
1	الاهلية للانتاج الزراعي	AAHP	0.860	0.860	0.0	1.18	1.01	3	495	0.2
2	اسماك الشرق الاوسط	AMEF	8.000	7.950	-0.6	0.02	0.12	3	2385	0.005
3	انتاج البذور	AISP	10.650	10.560	-0.8	32.5	340.6	265	168960	0.2
4	تسويق اللحوم	AIPM	5.000	5.000	0.0	0.3	1.5	10	25000	0.01
5	المنتجات الزراعية	AIRP	23.580	23.000	-2.5	0.004	0.1	4	8280	0.001
المجموع										
202,240.0 285 343.3 34.0										

ت	اسم الشركة	رمز الشركة	سعر الإغلاق السابق (دينار)	سعر الإغلاق الحالي (دينار)	نسبة التغير (%)	عدد الاسهم المتداوله (مليون سهم)	حجم التداول (مليون دينار)	عدد العقود	القيمة السوقية (مليون دينار)	معدل الدوران (%)
1	اسيا سيل	TASC	7.400	7.410	0.1	47.2	346.9	171	2297100	0.02
2	الخاتم للاتصالات	TZNI	2.300	2.300	0.0	0.07	0.1	3	4209	0.004
المجموع										
2301309 174 347.1 47.2										
4820636.9 2214 2693.4 2835.8										

المجموع الكلي

النشرة الاسبوعية عن حركة تداول الاسهم (السوق الثاني) للفترة من ٢٠٢٢/١١/٦ ولغاية ٢٠٢٢/١١/١٠

ملخص السوق الثاني

العقود	حجم التداول (مليون دينار)	عدد الاسهم (مليون سهم)	
574	1428.6	749.2	ملخص السوق
صافي الاستثمار	البيع	الشراء	
7.0	7.0	—	تداول الاجنبي
المستقره	المنخفضه	المرتفعه	
4	2	1	الشركات المتداوله

معدل الدوران (%)	القيمة السوقية (مليون دينار)	عدد العقود	حجم التداول (مليون دينار)	عدد الاسهم المتداوله (مليون سهم)	نسبه التغير (%)	سعر الاغلاق الحالي (دينار)	سعر الاغلاق السابق (دينار)	رمز الشركه	اسم الشركه	ت
0.01	82500	45	10.4	31.4	0.0	0.330	0.330	BROI	مصرف الائتمان العراقي	1
0.000004	57500	1	0.002	0.01	0.0	0.230	0.230	BLAD	مصرف العطاء الاسلامي	2
0.14	33144	12	44.9	280.4	-11.1	0.160	0.180	BEFI	مصرف الاقتصاد	3
0.009	750	1	0.07	0.14	0.0	0.500	0.500	VAMF	الامين للاستثمار المالي	4
0.0002	87500	4	0.14	0.4	0.0	0.350	0.350	BTRU	مصرف الثقة الدولي	5
14.0	10951	502	1368.2	436.4	23.2	3.510	2.850	IFCM	الفلوجة الانشائية	6
0.1	3384	9	4.9	0.5	-2.2	9.000	9.200	HASH	فندق اشور	7
	275,729.7	574	1,428.6	749.2					المجموع الكلي	

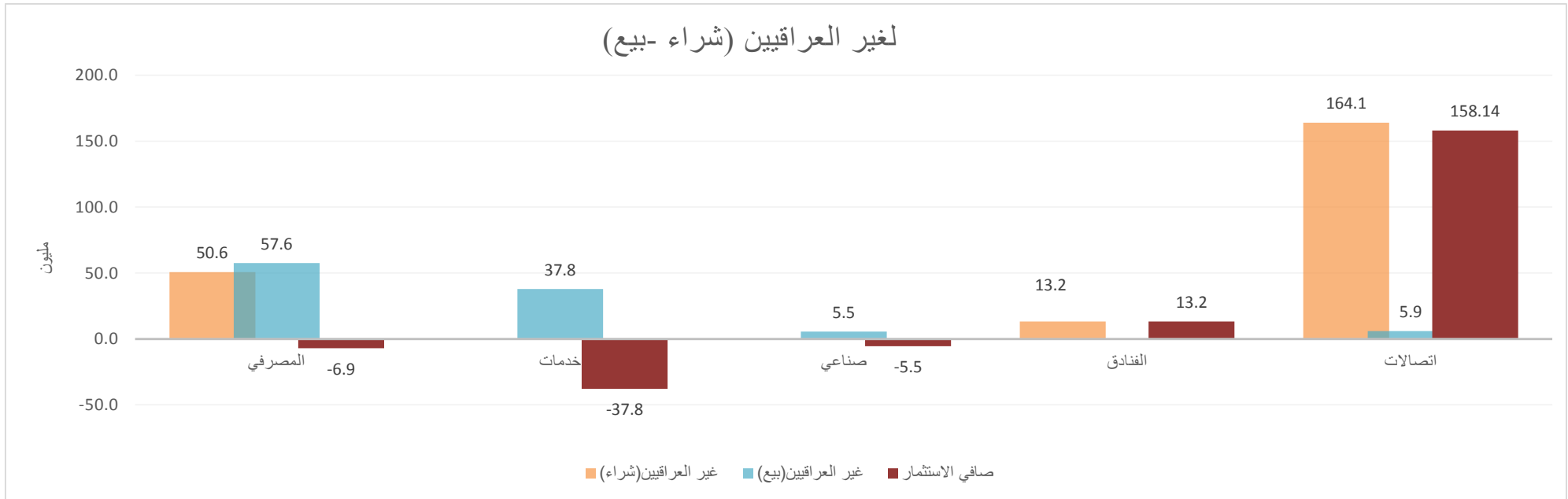
ملخص تداول الشركات الغير مفصحة

عدد الاسهم (مليون سهم)	حجم التداول (مليون دينار)	العقود
206.7	278.5	397
الشراء	البيع	صافي الاستثمار
10.4	0.01	10.4
المرتفعه	المنخفضه	المستقره
2	6	6

ت	اسم الشركه	رمز الشركه	سعر الاغلاق السابق (دينار)	سعر الاغلاق الحالي (دينار)	نسبة التغير (%)	عدد الاسهم المتداوله (مليون سهم)	حجم التداول (مليون دينار)	عدد العقود	القيمة السوقية (مليون دينار)	معدل الدوران (%)
1	مصرف بابل	BBAY	0.070	0.070	0.0	0.1	0.01	1	17500	0.00004
2	مصرف كوردستان	BKUI	1.130	1.130	0.0	0.01	0.01	1	452000	0.00000
3	المصرف المتحد	BUND	0.070	0.070	0.0	18.3	1.3	15	21000	0.01
4	البادية للنقل العام	SBAG	0.400	0.400	0.0	0.06	0.02	2	880	0.003
5	نقل المنتجات النفطية	SIGT	1.050	1.040	-1.0	0.6	0.6	6	4056	0.01
6	العراقية للنقل البري	SILT	1.850	1.800	-2.7	4.6	8.4	14	25200	0.03
7	الصناعات الالكترونية	IELI	0.920	0.900	-2.2	76.6	68.6	114	16200	0.4
8	الصناعات الخفيفة	ITLI	0.740	0.760	2.7	80.0	59.4	89	12768	0.5
9	الصناعات الكيماوية	INCP	1.970	1.900	-3.6	6.3	12.1	49	28855	0.04
10	الحديثة للانتاج الحيواني	AMAP	0.320	0.340	6.3	4.73	1.60	2	1394.3	0.1
11	صناعات الكارتون	IICM	0.900	0.900	0.0	1.9	1.7	8	6831	0.03
12	فندق فلسطين	HPAL	14.000	13.600	-2.9	0.2	2.3	3	60792	0.004
13	فنادق عشتار	HISH	9.360	9.090	-2.9	13.3	122.4	92	63630	0.2
14	فندق السدير	HSAD	15.000	15.000	0.0	0.01	0.1	1	26010	0.0003
	المجموع الكلي					206.7	278.5	397	737116.6	

حركة التداول لغير العراقيين (شراء - بيع) مقسمة حسب القطاعات (السوق النظامي)

القطاع	عدد الاسهم المتداوله لغير العراقيين (مليون سهم)		عدد العقود لغير العراقيين		النسبه الى الكلي (%)		حجم التداول الكلي (مليون دينار)	حجم التداول للغير العراقيين (مليون دينار)		النسبه الى الكلي (%)		عدد الاسهم الكلي (مليون سهم)	عدد العقود الكلي		النسبه الى الكلي (%)	
	(بيع)	(شراء)	(بيع)	(شراء)	(بيع)	(شراء)		(بيع)	(شراء)	(بيع)	(شراء)		(بيع)	(شراء)		
المصرفي	90.7	66.7	30	30	4.9	4.30	1177.6	57.6	50.6	3.7	2.7	2481.7	670	30	4.5	4.5
التامين	—	—	—	—	—	—	0.02	—	—	—	—	0.06	2	—	—	—
خدمات	4.5	—	—	—	12.6	—	300.1	37.8	—	6.6	—	67.5	25	—	5.1	—
الصناعي	1.6	—	—	—	1.4	—	397.1	5.5	—	0.8	—	200.4	3	—	0.5	—
الفنادق	—	0.13	3	3	—	10.3	128.2	—	13.2	—	2.7	4.9	—	3	—	7.0
الزراعي	—	—	—	—	—	—	343.3	—	—	—	—	34.0	—	—	—	—
الاتصالات	0.8	22.4	18	3	1.7	47.3	347.1	5.9	164.1	1.7	47.4	47.2	3	174	1.7	10.3
المجموع	97.6	89.2	51	61	—	—	2693.4	106.9	227.9	—	—	2835.8	2214	61	—	—



في حالة وجود اختلاف بين هذه النشرة والنشرة التي يصدرها السوق قد تكون بسبب قيام السوق بتعديل بعض العقود على بعض جلسات الاسبوع