

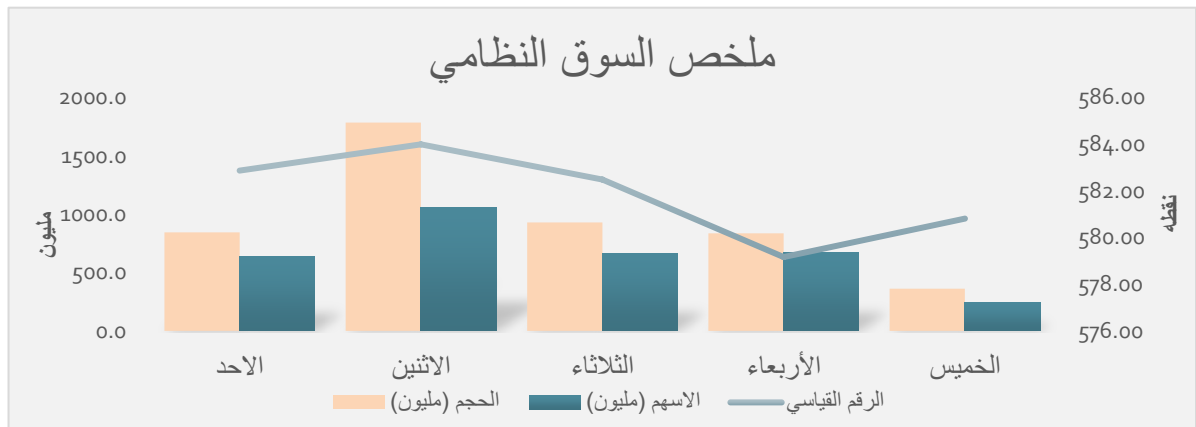
النشرة الاسبوعية عن حركة تداول الاسهم للفترة من ٢٠٢٢/١٢/٤ ولغاية ٢٠٢٢/١٢/٨

ملخص السوق النظامي

نسبة التغير	الايغلق السابق	الايغلق الحالي	
-0.79	585.42	580.80	المؤشر العام
العقود	الاسهم (مليون)	الحجم (مليون)	
1965	3270.2	4751.3	ملخص السوق
صافي الاستثمار	البيع (مليون)	الشراء (مليون)	
-1086.4	1221.2	134.8	التداول الاجنبي
المنخفضه	المرتفعه	المجموع	
12	11	34	الشركات المتداولة

جدول حركة التداول اليومية للسوق النظامي

اليوم	الحجم (مليون)	الاسهم (مليون)	العقود	الرقم القياسي
الاحد	843.8	634.1	473	582.86
الاثنين	1782.6	1060.6	425	583.99
الثلاثاء	929.5	660.8	382	582.48
الأربعاء	834.9	670.9	340	579.16
الخميس	360.5	243.8	345	580.80
المجموع	4,751.3	3,270.2	1965	



### الشركات الاكثر ارتفاعاً بالاسعار

اسم الشركة	رمز الشركة	سعر الاغلاق السابق (دينار)	سعر الاغلاق الحالي (دينار)	التغيير (%)
بغداد العراق للنقل العام	SBPT	27.500	32.000	16.4
مصرف الطيف الاسلامي	BTIB	0.650	0.740	13.8
فنادق المنصور	HMAN	28.700	30.000	4.5
الشرق الاوسط للاسماك	AMEF	8.000	8.240	3.0
المصرف الاهلي العراقي	BNOI	1.030	1.060	2.9

### الشركات الاكثر انخفاضاً بالاسعار

اسم الشركة	رمز الشركة	سعر الاغلاق السابق (دينار)	سعر الاغلاق الحالي (دينار)	التغيير (%)
مصرف عبر العراق	BTRI	1.000	0.850	-15.0
الخاتم للاتصالات	TZNI	2.270	2.000	-11.9
المصرف العراقي الاسلامي	BIIB	0.430	0.400	-7.0
مصرف سومر التجاري	BSUC	0.200	0.190	-5.0
مصرف المنصور	BMNS	0.630	0.610	-3.2

### الشركات الاكثر نشاطاً حسب عدد الاسهم المتداوله

اسم الشركة	رمز الشركة	سعر الاغلاق (دينار)	عدد الاسهم المتداوله (مليون)	النسبه الى الكلي (%)
مصرف آسيا العراق	BAIB	1.060	1050.0	32.1
مصرف بغداد	BBOB	1.250	1042.2	31.9
المصرف الاهلي العراقي	BNOI	1.060	224.7	6.9
مصرف الخليج	BGUC	0.160	161.1	4.9
مصرف سومر التجاري	BSUC	0.190	141.0	4.3

### الشركات الاكثر نشاطاً حسب حجم التداول

اسم الشركة	رمز الشركة	سعر الاغلاق (دينار)	حجم التداول (مليون دينار)	النسبه الى الكلي (%)
مصرف بغداد	BBOB	1.250	1294.2	27.2
مصرف آسيا العراق	BAIB	1.060	1113.0	23.4
آسيا سيل للاتصالات	TASC	7.240	719.8	15.2
بغداد للمشروبات الغازية	IBSD	3.700	271.3	5.7
العراقية لانتاج البذور	AISP	10.400	257.7	5.4

حركة تداول الاسهم في سوق العراق للاوراق المالية للفترة من ٢٠٢٢/١٢/٤ - ٢٠٢٢/١٢/٨

ت	اسم الشركة	رمز الشركة	سعر الاغلاق السابق (دينار)	سعر الاغلاق الحالي (دينار)	نسبة التغير (%)	عدد الاسهم المتداوله (مليون سهم)	حجم التداول (مليون دينار)	عدد العقود	القيمة السوقية (مليون دينار)	معدل الدوران (%)
1	المصرف التجاري	BCOI	0.500	0.490	-2.0	41.4	20.7	44	122500	0.02
2	مصرف بغداد	BBOB	1.250	1.250	0.0	1042.2	1294.2	175	312500	0.4
3	المصرف الاسلامي	BIIB	0.430	0.400	-7.0	2.2	0.9	4	100000	0.001
4	مصرف الشرق الاوسط	BIME	0.140	0.140	0.0	129.9	18.2	36	35000	0.05
5	مصرف الاستثمار	BIBI	0.270	0.270	0.0	1.2	0.3	3	67500	0.0005
6	المصرف الاهلي	BNOI	1.030	1.060	2.9	224.7	239.0	135	265000	0.1
7	مصرف سومر	BSUC	0.200	0.190	-5.0	141.0	26.8	36	47500	0.06
8	مصرف الخليج	BGUC	0.160	0.160	0.0	161.1	25.8	28	48000	0.05
9	مصرف الموصل	BMFI	0.230	0.230	0.0	17.9	4.1	10	57960	0.01
10	مصرف اشور	BASH	0.440	0.440	0.0	4.1	1.8	5	110000	0.002
11	مصرف المنصور	BMNS	0.630	0.610	-3.2	7.3	4.5	11	152500	0.003
12	مصرف عبر العراق	BTRI	1.000	0.850	-15.0	0.0	0.0	1	224400	0.000005
13	مصرف اسيا العراق	BAIB	1.060	1.060	0.0	1050.0	1113.0	12	265000	0.4
14	مصرف الطيف الاسلامي	BTIB	0.650	0.740	13.8	9.7	6.7	7	185000	0.004
	<b>المجموع</b>					<b>2,832.7</b>	<b>2,755.8</b>	<b>507</b>	<b>1,272,860.0</b>	

ت	اسم الشركة	رمز الشركة	سعر الاغلاق السابق (دينار)	سعر الاغلاق الحالي (دينار)	نسبة التغير (%)	عدد الاسهم المتداوله (مليون سهم)	حجم التداول (مليون دينار)	عدد العقود	القيمة السوقية (مليون دينار)	معدل الدوران (%)
1	مدينة العباب الكرخ	SKTA	2.900	2.960	2.1	17.1	50.6	39	4440	1.1
2	المعمورة العقارية	SMRI	8.850	8.600	-2.8	21.0	182.2	104	195908	0.09
3	بغداد العراق للنقل العام	SBPT	27.500	32.000	16.4	3.7	114.8	75	32000	0.4
	<b>المجموع</b>					<b>41.8</b>	<b>347.7</b>	<b>218</b>	<b>227,908.0</b>	

ت	اسم الشركة	رمز الشركة	سعر الإغلاق السابق (دينار)	سعر الإغلاق الحالي (دينار)	نسبة التغير (%)	عدد الأسهم المتداولة (مليون سهم)	حجم التداول (مليون دينار)	عدد العقود	القيمة السوقية (مليون دينار)	معدل الدوران (%)
1	المنصور الدوائية	IMAP	1.650	1.600	-3.0	57.8	92.8	122	10350	0.9
2	الخيطة الحديثة	IMOS	5.450	5.450	0.0	2.7	14.8	19	10900	0.1
3	العراقية للسجاد	IITC	14.900	15.000	0.7	0.9	13.4	10	7500	0.2
4	بغداد لمواد التغليف	IBPM	2.000	2.000	0.0	1.3	2.6	2	2160	0.1
5	بغداد الغازية	IBSD	3.700	3.700	0.0	73.4	271.3	167	656132	0.04
6	العراقية للتمور	IIDP	1.070	1.100	2.8	31.4	35.9	77	18975	0.2
7	الهلال الصناعية	IHLI	0.980	1.000	2.0	65.6	66.8	99	12375	0.5
8	الكندي لانتاج اللقاحات	IKLV	1.400	1.380	-1.4	15.6	21.7	20	8197	0.3
9	المعدنية والدراجات	IMIB	3.000	3.000	0.0	3.6	11.1	47	15000	0.1
10	الالبسة الجاهزة	IRMC	5.200	5.150	-1.0	13.8	71.4	100	16408	0.4
<b>المجموع</b>										
						<b>266.1</b>	<b>601.9</b>	<b>663</b>	<b>757,997.6</b>	

ت	اسم الشركة	رمز الشركة	سعر الإغلاق السابق (دينار)	سعر الإغلاق الحالي (دينار)	نسبة التغير (%)	عدد الأسهم المتداولة (مليون سهم)	حجم التداول (مليون دينار)	عدد العقود	القيمة السوقية (مليون دينار)	معدل الدوران (%)
1	فندق بغداد	HBAG	8.700	8.500	-2.3	0.6	5.3	15	32674	0.02
2	الاستثمارات السياحية	HNTI	11.250	11.130	-1.1	1.0	10.5	13	69596	0.02
3	فندق المنصور	HMAN	28.700	30.000	4.5	1.6	48.1	22	87690	0.05
<b>المجموع</b>										
						<b>3.2</b>	<b>63.9</b>	<b>50</b>	<b>189,960</b>	

ت	اسم الشركة	رمز الشركة	سعر الاغلاق السابق (دينار)	سعر الاغلاق الحالي (دينار)	نسبه التغير (%)	عدد الاسهم المتداوله (مليون سهم)	حجم التداول (مليون دينار)	عدد العقود	القيمة السوقية (مليون دينار)	معدل الدوران (%)
1	اسماك الشرق الاوسط	AMEF	8.000	8.240	3.0	0.04	0.31	5	2472	0.01
2	انتاج البذور	AISP	10.220	10.400	1.8	25.0	257.7	280	166400	0.2
<b>المجموع</b>										
						<b>25.1</b>	<b>258.0</b>	<b>285</b>	<b>166,400.0</b>	

ت	اسم الشركة	رمز الشركة	سعر الاغلاق السابق (دينار)	سعر الاغلاق الحالي (دينار)	نسبه التغير (%)	عدد الاسهم المتداوله (مليون سهم)	حجم التداول (مليون دينار)	عدد العقود	القيمة السوقية (مليون دينار)	معدل الدوران (%)
1	اسيا سيل	TASC	7.200	7.240	0.6	99.2	719.8	218	2244400	0.03
2	الخاتم للاتصالات	TZNI	2.270	2.000	-11.9	2.10	4.2	24	3660	0.1
<b>المجموع</b>										
						<b>101.3</b>	<b>724.1</b>	<b>242</b>	<b>2248060</b>	
<b>المجموع الكلي</b>										
						<b>3270.2</b>	<b>4751.3</b>	<b>1965</b>	<b>4863185.1</b>	

النشرة الاسبوعية عن حركة تداول الاسهم (السوق الثاني) للفترة من ٢٠٢٢/١٢/٤ ولغاية ٢٠٢٢/١٢/٨

## ملخص السوق الثاني

عدد الاسهم (مليون سهم)	حجم التداول (مليون دينار)	العقود	
75.5	280.4	412	ملخص السوق
الشراء	البيع	صافي الاستثمار	
—	—	—	تداول الاجنبي
المرتفعه	المنخفضه	المستقره	الشركات المتداوله
2	1	1	

ت	اسم الشركه	رمز الشركه	سعر الاجلاق السابق (دينار)	سعر الاجلاق الحالي (دينار)	نسبه التغير (%)	عدد الاسهم المتداوله (مليون سهم)	حجم التداول (مليون دينار)	عدد العقود	القيمة السوقية (مليون دينار)	معدل الدوران (%)
1	مصرف الاقتصاد	BEFI	0.180	0.170	-5.6	25.2	4.3	6	35216	0.01
2	الوطنية لصناعة الاثاث المنزلي	IHFI	1.850	1.850	0.0	0.5	0.9	1	3071	0.03
3	مصرف الثقة الدولي	BTRU	0.350	0.430	22.9	0.2	0.08	2	107500	0.0001
4	الفلوجة الانشائية	IFCM	4.990	5.680	13.8	49.6	275.1	403	17722	1.6
<b>المجموع الكلي</b>										
						<b>75.5</b>	<b>280.4</b>	<b>412</b>	<b>163,508.6</b>	

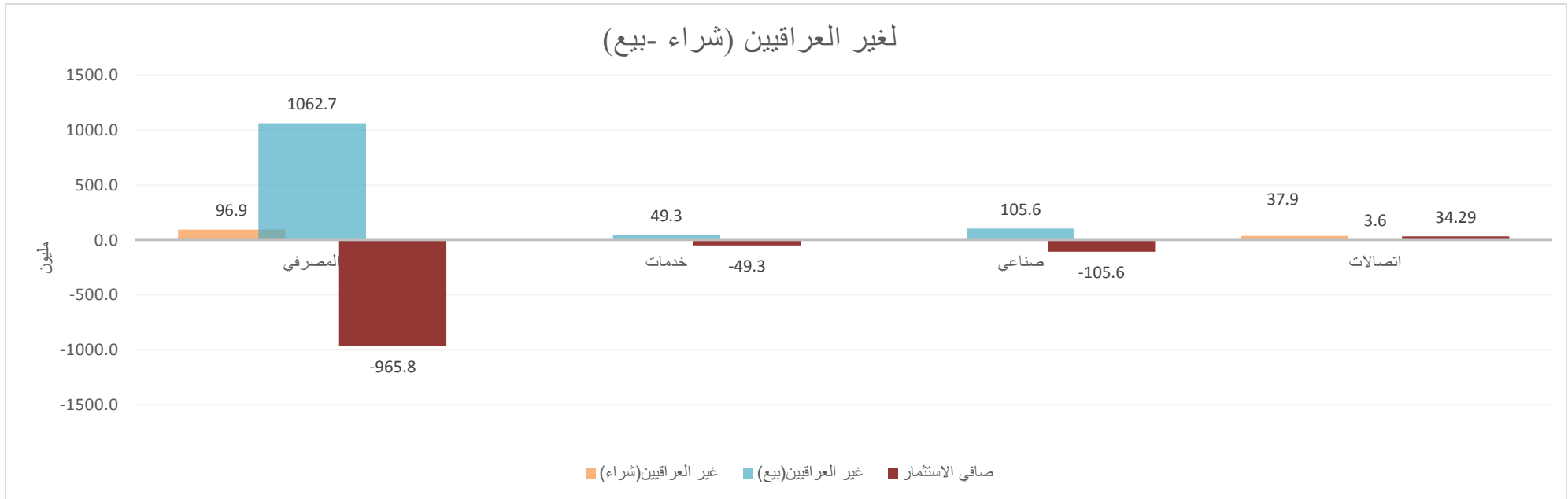
ملخص تداول الشركات الغير مفضحة

عدد الاسهم (مليون سهم)	حجم التداول (مليون دينار)	العقود
1238.9	885.3	289
الشراء	البيع	صافي الاستثمار
تداول الاجنبي	المرتفعه	المنخفضه
8	7	1
الشركات المتداولة		

ت	اسم الشركه	رمز الشركه	سعر الاغلاق السابق (دينار)	سعر الاغلاق الحالي (دينار)	نسبة التغير (%)	عدد الاسهم المتداوله (مليون سهم)	حجم التداول (مليون دينار)	عدد العقود	القيمة السوقية (مليون دينار)	معدل الدوران (%)
1	مصرف بابل	BBAY	0.060	0.070	16.7	1.5	0.11	12	17500	0.001
2	المصرف المتحد	BUND	0.070	0.060	-14.3	440.0	26.4	22	18000	0.1
3	الخير للاستثمار المالي	VKHF	0.130	0.120	-7.7	0.03	0.003	1	840	0.0004
4	الونام للاستثمار	VWIF	0.250	0.250	0.0	0.1	0.04	1	500	0.01
5	البيادية للنقل العام	SBAG	0.420	0.400	-4.8	2.2	0.9	12	880	0.1
6	نقل المنتجات النفطية	SIGT	1.070	1.010	-5.6	1.1	1.1	5	3939	0.03
7	العراقية للنقل البري	SILT	1.830	1.760	-3.8	4.7	8.4	19	24640	0.03
8	الصناعات الالكترونية	IELI	0.960	1.000	4.2	732.8	737.0	40	18000	4.1
9	المواد الانشائية الحديثاً	IMCM	0.600	0.690	15.0	3.6	2.3	12	3705.99	0.1
10	الصناعات الخفيفة	ITLI	0.890	0.880	-1.1	38.7	34.6	59	14784	0.2
11	الصناعات الكيماوية	INCP	1.910	1.920	0.5	5.1	9.9	33	29159.04	0.03
12	الحديثة للانتاج الحيواني	AMAP	0.480	0.580	20.8	1.40	0.71	12	2378.58	0.03
13	صناعات الكارتون	IICM	0.950	0.920	-3.2	1.1	1.0	4	6982.8	0.01
14	فندق فلسطين	HPAL	12.700	13.000	2.4	0.5	6.7	4	58110	0.01
15	فنادق عشتار	HISH	9.110	9.400	3.2	5.6	51.4	45	65800	0.1
16	فندق السدير	HSAD	15.000	15.150	1.0	0.31	4.7	8	26270.1	0.02
	المجموع الكلي					1238.9	885.3	289	291489.5	

## حركة التداول لغير العراقيين ( شراء - بيع ) مقسمة حسب القطاعات (السوق النظامي)

القطاع	عدد الاسهم المتداوله لغير العراقيين (مليون سهم)		عدد العقود لغير العراقيين	النسبه الى الكلي (%)		حجم التداول الكلي (مليون دينار)	حجم التداول للغير العراقيين (مليون دينار)		النسبه الى الكلي (%)		عدد الاسهم الكلي (مليون سهم)	عدد العقود الكلي		النسبه الى الكلي (%)		
	(بيع)	(شراء)		(بيع)	(شراء)		(بيع)	(شراء)	(بيع)	(شراء)		(بيع)	(شراء)		عقد	(بيع)
المصرفي	867.8	93.4	128	34	38.6	3.51	2755.8	1062.7	96.9	30.6	3.3	2832.7	507	128	25.2	6.7
التامين	---	---	---	---	---	---	---	---	---	---	---	---	---	---	---	---
خدمات	5.7	---	26	---	14.2	---	347.7	49.3	---	13.7	---	41.8	218	26	11.9	---
الصناعي	28.5	---	46	---	17.5	---	601.9	105.6	---	10.7	---	266.1	663	46	6.9	---
الفنادق	---	---	---	---	---	---	63.9	---	---	---	---	3.2	50	---	---	---
الزراعي	---	---	---	---	---	---	258.0	---	---	---	---	25.1	285	---	---	---
الاتصالات	0.5	5.2	2	5	0.5	5.2	724.1	3.6	37.9	0.5	5.1	101.3	242	2	0.8	2.1
المجموع	902.5	98.6	202	39	---	---	4751.3	1,221.2	134.8	---	---	3270.2	1965	202	---	---



في حالة وجود اختلاف بين هذه النشرة والنشرة التي يصدرها السوق قد تكون بسبب قيام السوق بتعديل بعض العقود على بعض جلسات الاسبوع