

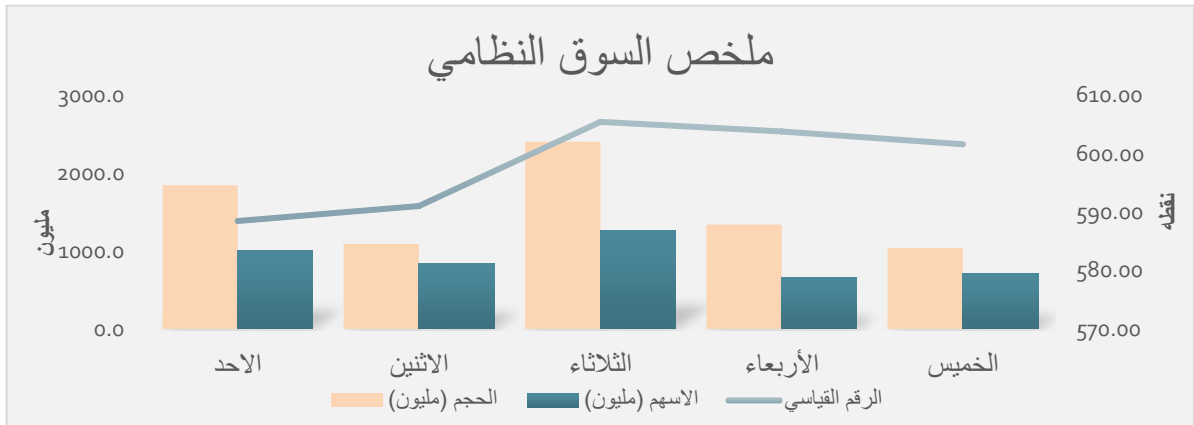
النشرة الأسبوعية عن حركة تداول الاسهم للفترة من ٢٠٢٣/١/٨ ولغاية ٢٠٢٣/١/١٢

### ملخص السوق النظامي

نسبة التغير	الايغلاق السابق	الايغلاق الحالي	
2.66	586.02	601.63	المؤشر العام
العقود	الاسهم (مليون)	الحجم (مليون)	
3307	4490.8	7719.9	ملخص السوق
صافي الاستثمار	البيع (مليون)	الشراء (مليون)	
-403.7	814.0	410.4	التداول الاجنبي
المنخفضه	المرتفعه	المجموع	
7	21	39	الشركات المتداولة

### جدول حركة التداول اليومية للسوق النظامي

اليوم	الحجم (مليون)	الاسهم (مليون)	العقود	الرقم القياسي
الاحد	1845.1	1004.2	707	588.47
الاثنين	1092.7	842.2	568	591.05
الثلاثاء	2404.5	1269.2	782	605.47
الأربعاء	1337.4	661.9	759	603.82
الخميس	1040.2	713.3	491	601.63
المجموع	7,719.9	4,490.8	3307	



### الشركات الاكثر ارتفاعاً بالاسعار

اسم الشركه	رمز الشركه	سعر الاغلاق السابق (دينار)	سعر الاغلاق الحالي (دينار)	التغيير (%)
العراقية لانتاج البذور	AISP	10.600	11.900	12.3
المنصور للصناعات الدوائية	IMAP	1.550	1.710	10.3
طريق الخازر للمواد الانشائية	IKHC	1.950	2.150	10.3
بغداد للمشروبات الغازية	IBSD	3.350	3.610	7.8
فندق بابل	HBAY	90.000	96.000	6.7

### الشركات الاكثر انخفاضاً بالاسعار

اسم الشركه	رمز الشركه	سعر الاغلاق السابق (دينار)	سعر الاغلاق الحالي (دينار)	التغيير (%)
رحاب كربلاء	HKAR	1.050	0.900	-14.3
النخبة للمقاولات العامة	SNUC	0.580	0.550	-5.2
مصرف الاستثمار العراقي	BIBI	0.280	0.270	-3.6
العراقية للسجاد والمفروشات	IITC	14.750	14.250	-3.4
مصرف بغداد	BBOB	1.350	1.310	-3.0

### الشركات الاكثر نشاطاً حسب عدد الاسهم المتداوله

اسم الشركه	رمز الشركه	سعر الاغلاق (دينار)	عدد الاسهم المتداوله (مليون) سهم	النسبه الى الكلي (%)
مصرف آسيا العراق	BAIB	1.060	1800.0	40.1
مصرف سومر التجاري	BSUC	0.210	583.0	13.0
المصرف الاهلي العراقي	BNOI	1.250	492.1	11.0
مصرف الشرق الاوسط	BIME	0.140	242.8	5.4
بغداد للمشروبات الغازية	IBSD	3.610	230.5	5.1

### الشركات الاكثر نشاطاً حسب حجم التداول

اسم الشركه	رمز الشركه	سعر الاغلاق (دينار)	حجم التداول (مليون) دينار	النسبه الى الكلي (%)
مصرف آسيا العراق	BAIB	1.060	1908.0	24.7
آسيا سيل للاتصالات	TASC	7.650	1375.2	17.8
العراقية لانتاج البذور	AISP	11.900	1099.3	14.2
بغداد للمشروبات الغازية	IBSD	3.610	833.8	10.8
المصرف الاهلي العراقي	BNOI	1.250	605.6	7.8

حركة تداول الاسهم في سوق العراق للاوراق المالية للفترة من ٢٠٢٣/١/٨ - ٢٠٢٣/١/١٢

ت	اسم الشركة	رمز الشركة	سعر الإغلاق السابق (دينار)	سعر الإغلاق الحالي (دينار)	نسبة التغير (%)	عدد الاسهم المتداولة (مليون سهم)	حجم التداول (مليون دينار)	عدد العقود	القيمة السوقية (مليون دينار)	معدل الدوران (%)
1	المصرف التجاري	BCOI	0.520	0.510	-1.9	21.6	11.1	18	127500	0.01
2	مصرف بغداد	BBOB	1.350	1.310	-3.0	212.8	277.6	69	327500	0.1
3	المصرف الاسلامي	BIIB	0.450	0.480	6.7	14.2	6.7	15	120000	0.00569
4	مصرف الشرق الاوسط	BIME	0.140	0.140	0.0	242.8	34.3	39	35000	0.10
5	مصرف الاستثمار	BIBI	0.280	0.270	-3.6	1.0	0.3	1	67500	0.0
6	المصرف الاهلي	BNOI	1.200	1.250	4.2	492.1	605.6	293	312500	0.2
7	مصرف سومر	BSUC	0.210	0.210	0.0	583.0	118.8	57	52500	0.23
8	مصرف الخليج	BGUC	0.160	0.160	0.0	43.9	7.0	18	48000	0.01
9	مصرف الموصل	BMFI	0.220	0.220	0.0	52.8	11.6	19	55440	0.021
10	مصرف المنصور	BMNS	0.670	0.670	0.0	68.7	46.2	32	167500	0.03
11	مصرف اسيا العراق	BAIB	1.060	1.060	0.0	1800.0	1908.0	22	265000	0.7
12	مصرف الطيف الاسلامي	BTIB	1.000	1.000	0.0	7.5	6.6	29	250000	0.003
	<b>المجموع</b>					<b>3,540.5</b>	<b>3,033.9</b>	<b>612</b>	<b>738,440.0</b>	

ت	اسم الشركة	رمز الشركة	سعر الإغلاق السابق (دينار)	سعر الإغلاق الحالي (دينار)	نسبة التغير (%)	عدد الاسهم المتداوله (مليون سهم)	حجم التداول (مليون دينار)	عدد العقود	القيمة السوقية (مليون دينار)	معدل الدوران (%)
1	مدينة العباب الكرخ	SKTA	3.350	3.380	0.9	55.2	185.6	233	5070	3.7
2	الموصل لمدن الألعاب	SMOF	11.560	11.700	1.2	1.3	15.6	11	17550	0.09
3	المعمورة العقارية	SMRI	8.650	8.800	1.7	13.4	114.4	52	200464	0.06
4	النخبة للمقاولات	SNUC	0.580	0.550	-5.2	1.2	0.7	3	1136	0.0581
5	بغداد العراق للنقل العام	SBPT	27.900	28.750	3.0	1.1	32.4	37	28750	0.11
6	رحاب كربلاء	HKAR	1.050	0.900	-14.3	2.0	1.8	7	6750	0.0
	<b>المجموع</b>					<b>74.2</b>	<b>350.4</b>	<b>343</b>	<b>230,349.8</b>	

ت	اسم الشركة	رمز الشركة	سعر الإغلاق السابق (دينار)	سعر الإغلاق الحالي (دينار)	نسبة التغير (%)	عدد الاسهم المتداوله (مليون سهم)	حجم التداول (مليون دينار)	عدد العقود	القيمة السوقية (مليون دينار)	معدل الدوران (%)
1	المنصور الدوائية	IMAP	1.550	1.710	10.3	132.4	216.6	291	11062	2.0
2	الخباطة الحديثة	IMOS	5.650	6.000	6.2	7.3	42.1	36	12000	0.4
3	العراقية للسجاد	IITC	14.750	14.250	-3.4	0.4	5.7	7	7125	0.1
4	بغداد الغازية	IBSD	3.350	3.610	7.8	230.5	833.8	615	640172	0.13
5	العراقية للتمور	IIDP	1.040	1.050	1.0	20.3	21.1	45	18113	0.1
6	الهلال الصناعية	IHLI	0.940	0.930	-1.1	53.5	50.2	60	11509	0.4
7	الكندي لانتاج اللقاحات	IKLV	1.400	1.410	0.7	2.1	3.0	7	8375	0.04
8	الخازر الانشائية	IKHC	1.950	2.150	10.3	6.0	11.8	19	2150	0.60
9	المعدنية والدراجات	IMIB	3.000	3.000	0.0	134.1	389.1	17	15000	2.7
10	الالبسة الجاهزة	IRMC	4.920	5.170	5.1	3.9	19.7	29	16472	0.1
	<b>المجموع</b>					<b>590.5</b>	<b>1,593.1</b>	<b>1,126</b>	<b>741,977.4</b>	

ت	اسم الشركة	رمز الشركة	سعر الاغلاق السابق (دينار)	سعر الاغلاق الحالي (دينار)	نسبة التغير (%)	عدد الاسهم المتداوله (مليون سهم)	حجم التداول (مليون دينار)	عدد العقود	القيمة السوقية (مليون دينار)	معدل الدوران (%)
1	فندق بابل	HBAY	90.000	96.000	6.7	0.3	28.2	15	192000	0.01
2	فندق بغداد	HBAG	9.490	10.000	5.4	1.0	9.3	17	38440	0.02
3	الاستثمارات السياحية	HNTI	10.600	11.000	3.8	0.1	1.1	1	68783	0.002
4	سد الموصل	HTVM	7.000	7.000	0.0	0.0	0.3	1		
5	فندق المنصور	HMAN	34.000	36.000	5.9	6.0	215.5	43	105228	0.2
<b>المجموع</b>										
<b>212,451 77 254.4 7.4</b>										

ت	اسم الشركة	رمز الشركة	سعر الاغلاق السابق (دينار)	سعر الاغلاق الحالي (دينار)	نسبة التغير (%)	عدد الاسهم المتداوله (مليون سهم)	حجم التداول (مليون دينار)	عدد العقود	القيمة السوقية (مليون دينار)	معدل الدوران (%)
1	الاهلية للانتاج الزراعي	AAHP	0.910	0.920	1.1	0.10	0.09	2	529	0.02
2	انتاج البذور	AISP	10.600	11.900	12.3	93.4	1099.3	747	190400	0.6
3	تسويق اللحوم	AIPM	5.700	5.700	0.0	2.1	12.1	14	28500	0.0
4	المنتجات الزراعية	AIRP	24.500	25.000	2.0	0.0	0.4	2		
<b>المجموع</b>										
<b>190,400.0 765 1,111.9 95.6</b>										

ت	اسم الشركة	رمز الشركة	سعر الاغلاق السابق (دينار)	سعر الاغلاق الحالي (دينار)	نسبة التغير (%)	عدد الاسهم المتداوله (مليون سهم)	حجم التداول (مليون دينار)	عدد العقود	القيمة السوقية (مليون دينار)	معدل الدوران (%)
1	اسيا سيل	TASC	7.410	7.650	3.2	182.2	1375.2	382	2371500	0.06
2	الخاتم للاتصالات	TZNI	1.900	1.900	0.0	0.51	1.0	2	3477	0.03
<b>المجموع</b>										
<b>2374977 384 1376.2 182.7</b>										
<b>4488594.8 3307 7719.9 4490.8</b>										

المجموع الكلي

النشرة الاسبوعية عن حركة تداول الاسهم (السوق الثاني) للفترة من ٢٠٢٣/١/٨ ولغاية ٢٠٢٣/١١/١٢

## ملخص السوق الثاني

العقود	حجم التداول (مليون دينار)	عدد الاسهم (مليون سهم)	
<b>251</b>	<b>14127.6</b>	<b>32947.5</b>	<b>ملخص السوق</b>
صافي الاستثمار	البيع	الشراء	
—	—	—	<b>تداول الاجنبي</b>
المستقره	المنخفضه	المرتفعه	
<b>4</b>	<b>2</b>	<b>2</b>	<b>الشركات المتداوله</b>

ت	اسم الشركه	رمز الشركه	سعر الاغلاق السابق (دينار)	سعر الاغلاق الحالي (دينار)	نسبه التغير (%)	عدد الاسهم المتداوله (مليون سهم)	حجم التداول (مليون دينار)	عدد العقود	القيمة السوقية (مليون دينار)	معدل الدوران (%)
1	مصرف الائتمان العراقي	BROI	0.360	0.370	2.8	11.8	4.3	11	92500	0.00
2	المصرف الدولي الاسلامي	BINT	1.750	1.750	0.0	11.5	20.1	20	175000	0.0
3	مصرف القابض الاسلامي	BQAB	0.240	0.240	0.0	24900.0	5976.0	1	60000	9.9600
4	مصرف امين العراق	BAME	1.000	1.000	0.0	8000.02	8000.02	5	150000	5.3
5	مصرف الاقتصاد	BEFI	0.170	0.160	-5.9	1.0	0.2	1	33144	0.000
6	الوطنية لصناعة الاثاث المنزلي	IHFI	1.950	1.950	0.0	0.5	0.9	1	3237	0.03
7	الفلوجة الانشائية	IFCM	5.900	5.660	-4.1	22.5	123.7	200	17659	0.7
8	فندق اشور	HASH	9.250	9.260	0.1	0.3	2.3	12	3482	0.1
<b>المجموع الكلي</b>										<b>535,022.4</b>
										<b>251</b>
										<b>14,127.6</b>
										<b>32,947.5</b>

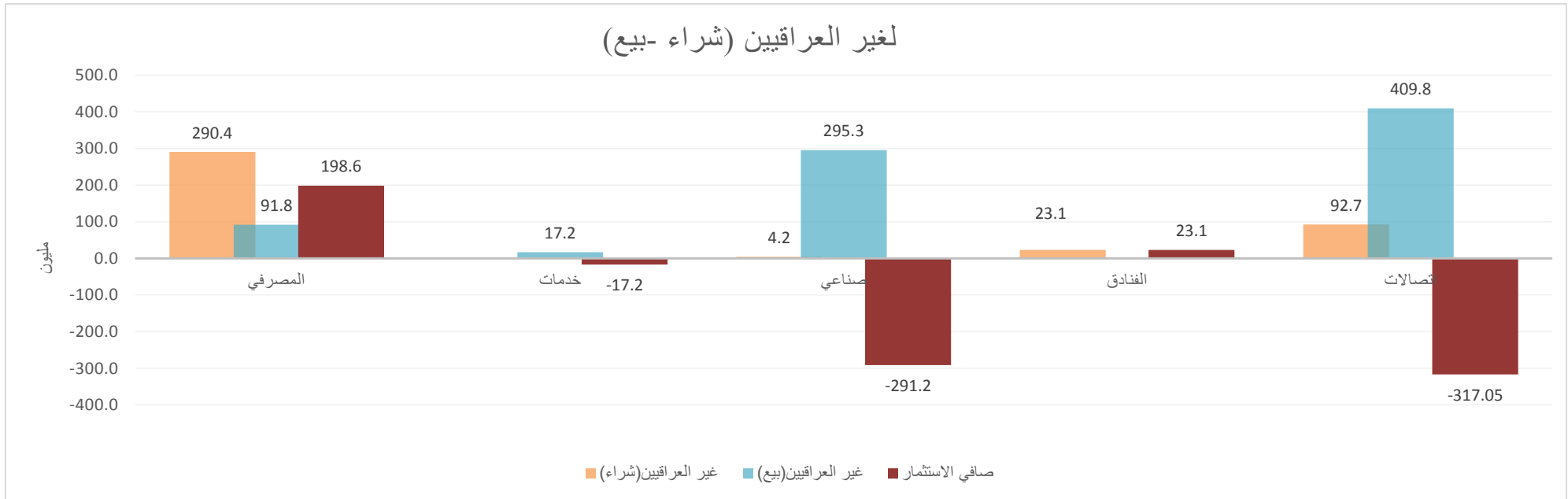
ملخص تداول الشركات الغير مفصحة

عدد الاسهم (مليون سهم)	حجم التداول (مليون دينار)	العقود
109.7	667.7	250
الشراء	البيع	صافي الاستثمار
—	3.7	3.7
المرتفعه	المنخفضه	المستقره
3	6	3

ت	اسم الشركه	رمز الشركه	سعر الاغلاق السابق (دينار)	سعر الاغلاق الحالي (دينار)	نسبة التغير (%)	عدد الاسهم المتداوله (مليون سهم)	حجم التداول (مليون دينار)	عدد العقود	القيمة السوقية (مليون دينار)	معدل الدوران (%)
1	مصرف كوردستان	BKUI	1.030	1.030	0.0	0.1	0.10	1	412000	0.00003
2	الخبر للاستثمار المالي	VKHF	0.210	0.220	4.8	0.10	0.02	1	1540	0.001
3	نقل المنتجات النفطية	SIGT	1.030	1.030	0.0	0.02	0.02	2	4017	0.001
4	العراقية للنقل البري	SILT	1.900	1.800	-5.3	23.5	44.4	40	25200	0.2
5	الصناعات الالكترونية	IELI	0.940	0.920	-2.1	3.2	3.0	9	16560	0.02
6	المواد الانشائية الحديثاً	IMCM	0.950	0.950	0.0	4.9	4.7	12	5102.45	0.1
7	الصناعات الخفيفة	ITLI	0.840	0.820	-2.4	9.0	7.5	15	13776	0.1
8	الصناعات الكيماوية	INCP	1.940	1.890	-2.6	3.2	6.0	8	28703.43	0.02
9	الحديثة للانتاج الحيواني	AMAP	0.620	0.550	-11.3	2.21	1.3	12	2255.55	0.1
10	صناعات الكارتون	IICM	1.020	0.950	-6.9	30.5	30.1	32	7210.5	0.4
11	فندق فلسطين	HPAL	15.000	18.550	23.7	32.0	554.7	96	82918.5	0.7
12	فندق السدير	HSAD	15.750	17.900	13.7	0.92	15.9	22	31038.6	0.1
	المجموع الكلي					109.7	667.7	250	630322.0	

## حركة التداول لغير العراقيين ( شراء - بيع ) مقسمة حسب القطاعات (السوق النظامي)

القطاع	عدد الاسهم المتداوله لغير العراقيين (مليون سهم)		عدد العقود الكلي	النسبه الى الكلي (%)		حجم التداول الكلي (مليون دينار)	حجم التداول للغير العراقيين (مليون دينار)		النسبه الى الكلي (%)		عدد الاسهم الكلي (مليون سهم)	عدد الاسهم المتداوله لغير العراقيين (مليون سهم)	
	(بيع)	(شراء)		(بيع)	(شراء)		(بيع)	(شراء)	(بيع)	(شراء)		(بيع)	(شراء)
المصرفي	70.6	235.0	612	12	115	3033.9	91.8	290.4	2.0	6.6	3540.5	70.6	235.0
التامين	---	---	---	---	---	---	---	---	---	---	---	---	---
خدمات	2.1	---	343	10	---	350.4	17.2	---	2.8	---	74.2	2.1	---
الصناعي	81.5	4.0	1126	149	7	1593.1	295.3	4.2	13.8	0.7	590.5	81.5	4.0
الفنادق	---	0.23	77	---	6	254.4	---	23.1	---	3.1	7.4	---	0.23
الزراعي	---	---	765	---	---	1111.9	---	---	---	---	95.6	---	---
الاتصالات	53.7	12.2	384	29	26	1376.2	409.8	92.7	29.4	6.7	182.7	53.7	12.2
المجموع	207.9	251.5	3307	200	154	7719.9	814.0	410.4	---	---	4490.8	207.9	251.5



في حالة وجود اختلاف بين هذه النشرة والنشرة التي يصدرها السوق قد تكون بسبب قيام السوق بتعديل بعض العقود على بعض جلسات الاسبوع