

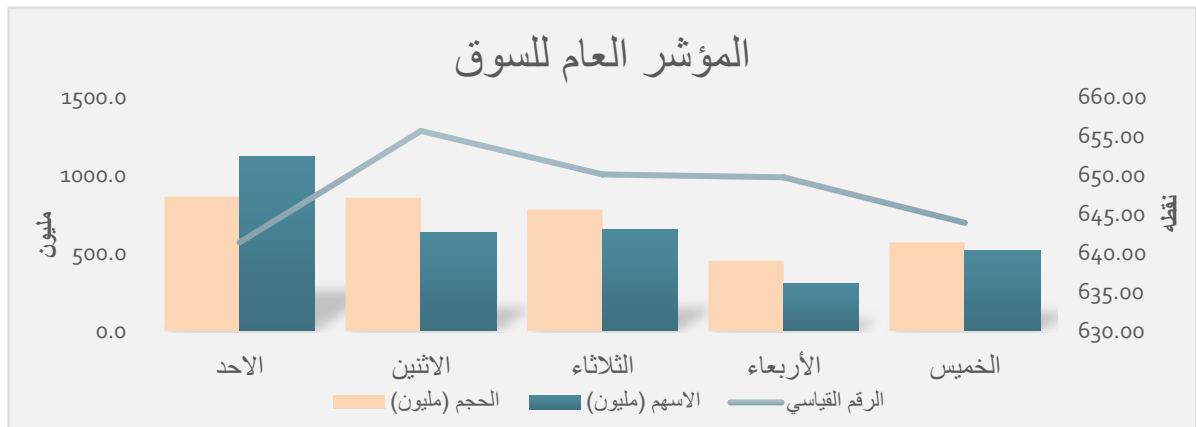
النشرة الاسبوعية عن حركة تداول الاسهم في سوق العراق للاوراق المالية للفترة من ٢٠٢٣/٣/٥ ولغاية ٢٠٢٣/٣/٩

### مؤشرات السوق

نسبه التغير	الاجلاق السابق	الاجلاق الحالي	
1.06	637.14	643.89	المؤشر العام (iSX 60)
العقود	الاسهم (مليون)	الحجم (مليون)	مؤشرات السوق الكلية
2264	3226.0	3515.1	
صافي الاستثمار	البيع (مليون)	الشراء (مليون)	التداولات الاجنبية
-159.4	614.5	455.1	
المنخفضه	المرتفعه	المجموع	الشركات المتداوله
23	15	51	

### جدول حركة التداول اليومية للسوق

اليوم	الحجم (مليون)	الاسهم (مليون)	العقود	الرقم القياسي
الاحد	863.4	1121.9	410	641.37
الاثنين	855.0	634.8	523	655.68
الثلاثاء	778.1	650.6	529	650.08
الأربعاء	448.8	301.5	376	649.73
الخميس	569.8	517.2	426	643.89
المجموع	3,515.1	3,226.0	2264	



حركة تداول الاسهم في سوق العراق للاوراق المالية للفترة من ٢٠٢٣/٣/٥ ولغاية ٢٠٢٣/٣/٩

الشركات الاكثر ارتفاعاً بالاسعار

اسم الشركة	رمز الشركة	سعر الاغلاق السابق (دينار)	سعر الاغلاق الحالي (دينار)	التغيير (%)
مصرف الطيف الاسلامي	BTIB	0.650	0.800	23.1
الخاتم للاتصالات	TZNI	1.900	2.240	17.9
الخيطة الحديثة	IMOS	7.000	8.000	14.3
مصرف الائتمان العراقي	BROI	0.350	0.390	11.4
طريق الخازر للمواد الانشائية	IKHC	2.050	2.280	11.2

الشركات الاكثر انخفاضاً بالاسعار

اسم الشركة	رمز الشركة	سعر الاغلاق السابق (دينار)	سعر الاغلاق الحالي (دينار)	التغيير (%)
فندق اشور	HASH	13.500	11.500	-14.8
الهلال الصناعية	IHLI	0.850	0.790	-7.1
مصرف الخليج	BGUC	0.160	0.150	-6.3
المصرف العراقي الاسلامي	BIIB	0.480	0.450	-6.2
الصناعات الالكترونية	IELI	0.790	0.750	-5.1

الشركات الاكثر نشاطاً حسب عدد الاسهم المتداوله

اسم الشركة	رمز الشركة	سعر الاغلاق (دينار)	عدد الاسهم المتداوله (مليون) سهم	النسبة الى الكلي (%)
مصرف الاستثمار العراقي	BIBI	0.250	989.9	30.7
مصرف بغداد	BBOB	1.610	637.7	19.8
مصرف سومر التجاري	BSUC	0.190	427.8	13.3
بغداد للمشروبات الغازية	IBSD	2.880	240.5	7.5
المصرف المتحد	BUND	0.060	148.3	4.6

الشركات الاكثر نشاطاً حسب حجم التداول

اسم الشركة	رمز الشركة	سعر الاغلاق (دينار)	حجم التداول (مليون) دينار	النسبة الى الكلي (%)
مصرف بغداد	BBOB	1.610	1003.0	28.5
بغداد للمشروبات الغازية	IBSD	2.880	712.6	20.3
العراقية لانتاج البذور	AISP	10.750	357.6	10.2
آسيا سيل	TASC	7.570	248.6	7.1
مصرف الاستثمار العراقي	BIBI	0.250	247.5	7.0

حركة تداول الاسهم في سوق العراق للاوراق المالية للفترة من ٢٠٢٣/٣/٥ - ٢٠٢٣/٣/٩

ت	اسم الشركة (القطاع المصرفي)	سعر الاغلاق السابق (دينار)	سعر الاغلاق الحالي (دينار)	نسبه التغير (%)	عدد الاسهم المتداوله (مليون سهم)	حجم التداول (مليون دينار)	عدد العقود	القيمة السوقية (مليون دينار)	معدل الدوران (%)
1	المصرف التجاري	0.500	0.510	2.0	63.6	32.4	76	127500	0.03
2	مصرف بغداد	1.470	1.610	9.5	637.7	1003.0	283	402500	0.3
3	المصرف العراقي الاسلامي	0.480	0.450	-6.2	0.7	0.3	6	112500	0.0003
4	مصرف الشرق الاوسط	0.130	0.130	0.0	53.0	6.9	21	32500	0.02
5	مصرف الاستثمار	0.250	0.250	0.0	989.9	247.5	26	62500	0.4
6	المصرف الاهلي	1.290	1.290	0.0	56.8	73.8	59	322500	0.02
7	مصرف سومر	0.200	0.190	-5.0	427.8	83.2	28	47500	0.2
8	مصرف الخليج	0.160	0.150	-6.3	144.5	21.7	37	45000	0.05
9	مصرف الموصل	0.210	0.200	-4.8	92.1	19.3	17	50400	0.04
10	مصرف اشور	0.380	0.380	0.0	1.1	0.4	3	95000	0.0004
11	مصرف المنصور	0.630	0.630	0.0	15.3	9.7	19	157500	0.006
12	المصرف المتحد	0.060	0.060	0.0	148.3	9.8	24	18000	0.05
13	مصرف الطيف الاسلامي	0.650	0.800	23.1	8.2	5.6	18	200000	0.003
14	مصرف الائتمان	0.350	0.390	11.4	74.6	27.9	32	97500	0.030
15	مصرف العطاء الاسلامي	0.210	0.210	0.0	0.5	0.1	1	52500	0.0002
	<b>المجموع</b>				<b>2,714.2</b>	<b>1,541.8</b>	<b>650</b>	<b>1,823,400.0</b>	

ت	اسم الشركة (قطاع التأمين)	سعر الاغلاق السابق (دينار)	سعر الاغلاق الحالي (دينار)	نسبه التغير (%)	عدد الاسهم المتداوله (مليون سهم)	حجم التداول (مليون دينار)	عدد العقود	القيمة السوقية (مليون دينار)	معدل الدوران (%)
1	الامين للتأمين	0.460	0.460	0.0	0.01	0.01	1	1757	0.0003
	<b>المجموع</b>				<b>0.01</b>	<b>0.01</b>	<b>1</b>	<b>1757</b>	

ت	اسم الشركة (قطاع الخدمات)	سعر الاغلاق السابق(دينار)	سعر الاغلاق الحالي(دينار)	نسبه التغير (%)	عدد الاسهم المتداوله (مليون سهم)	حجم التداول (مليون دينار)	عدد العقود	القيمة السوقية (مليون دينار)	معدل الدوران (%)
1	مدينة العباب الكرخ	3.050	3.060	0.3	3.4	10.5	19	4590	0.2
2	الموصل لمدين الالعاب	11.000	11.000	0.0	2.7	29.6	11	16500	0.2
3	المعمورة العقارية	13.330	13.890	4.2	9.2	124.2	97	316414	0.04
4	النخبة للمقاولات العامة	0.660	0.660	0.0	2.7	1.8	2	1363	0.1
5	بغداد العراق للنقل العام	31.000	29.500	-4.8	1.5	44.7	32	29500	0.1
6	العراقية للنقل البري	2.000	1.990	-0.5	18.6	36.7	16	27860	0.1
	<b>المجموع</b>				<b>38.1</b>	<b>247.5</b>	<b>177</b>	<b>396,227.1</b>	

ت	اسم الشركة (القطاع الصناعي)	سعر الاغلاق السابق(دينار)	سعر الاغلاق الحالي(دينار)	نسبه التغير (%)	عدد الاسهم المتداوله (مليون سهم)	حجم التداول (مليون دينار)	عدد العقود	القيمة السوقية (مليون دينار)	معدل الدوران (%)
1	المنصور الدوائية	2.130	2.100	-1.4	68.7	147.5	144	13585	1.1
2	الخيطة الحديثة	7.000	8.000	14.3	0.1	0.4	1	16000	0.003
3	العراقية للسجاد والمفروشات	14.900	14.500	-2.7	1.0	14.9	22	7250	0.2
4	بغداد الغازية	3.000	2.880	-4.0	240.5	712.6	383	510719	0.1
5	العراقية لتصنيع التمور	1.000	1.000	0.0	7.7	7.7	21	17250	0.04
6	الهلال الصناعية	0.850	0.790	-7.1	24.1	19.4	31	9776	0.2
7	الكندي لانتاج اللقاحات	1.530	1.520	-0.7	9.4	14.4	9	9029	0.2
8	العراقية للاعمال الهندسية	10.150	10.000	-1.5	0.0	0.1	1	15000	0.001
9	طريق الخازر للمواد الانشائية	2.050	2.280	11.2	0.0	0.0	2	2280	0.001
10	الالبسة الجاهزة	4.500	4.340	-3.6	2.1	9.3	24	13827	0.1
11	الفلوجة الانشائية	4.050	3.900	-3.7	16.1	64.9	124	12168	0.5
12	الصناعات الخفيفة	0.850	0.830	-2.4	10.7	8.9	10	13944	0.1
13	الصناعات الالكترونية	0.790	0.750	-5.1	18.8	14.3	28	13500	0.1
14	صناعات الكارتون	1.050	1.070	1.9	0.7	0.7	3	8121	0.01
15	المواد الانشائية الحديثة	0.880	0.840	-4.5	0.55	0.46	5	4512	0.01
	<b>المجموع</b>				<b>400.3</b>	<b>1,015.6</b>	<b>808</b>	<b>666,961</b>	

ت	اسم الشركة (قطاع السياحة والفنادق)	سعر الاغلاق السابق(دينار)	سعر الاغلاق الحالي(دينار)	نسبه التغير (%)	عدد الاسهم المتداوله (مليون سهم)	حجم التداول (مليون دينار)	عدد العقود	القيمة السوقية (مليون دينار)	معدل الدوران (%)
1	فندق بابل	90.000	97.000	7.8	0.1	13.0	5	194000	0.007
2	فندق بغداد	9.840	10.000	1.6	1.6	16.3	22	38440	0.04
3	الاستثمارات السياحية	11.500	11.490	-0.1	0.5	5.5	8	71847	0.01
4	سد الموصل السياحية	6.250	6.250	0.0	0.02	0.1	1	1500	0.008
5	فندق المنصور	34.750	33.950	-2.3	0.6	19.3	5	99236	0.02
6	فندق اشور	13.500	11.500	-14.8	1.0	12.2	14	4324	0.3
7	فندق فلسطين	18.900	19.000	0.5	0.5	9.5	2	84930	0.01
8	فنادق عشتار	9.890	9.750	-1.4	2.5	24.5	30	68250	0.04
9	فندق السدير	19.250	18.750	-2.6	0.1	1.9	6	32513	0.01
<b>المجموع</b>									
					<b>6.9</b>	<b>102.1</b>	<b>93</b>	<b>99,236</b>	

ت	اسم الشركة (القطاع الزراعي)	سعر الاغلاق السابق(دينار)	سعر الاغلاق الحالي(دينار)	نسبه التغير (%)	عدد الاسهم المتداوله (مليون سهم)	حجم التداول (مليون دينار)	عدد العقود	القيمة السوقية (مليون دينار)	معدل الدوران (%)
1	انتاج البذور	10.700	10.750	0.5	32.9	357.6	310	172000	0.2
2	المنتجات الزراعية	25.600	25.600	0.0	0.01	0.3	1	9216	0.003
3	الحديثة للانتاج الحيواني	0.690	0.720	4.3	0.01	0.01	2	2953	0.0002
<b>المجموع</b>									
					<b>33.0</b>	<b>357.8</b>	<b>313</b>	<b>172,000.0</b>	

ت	اسم الشركة (قطاع الاتصالات)	سعر الاغلاق السابق(دينار)	سعر الاغلاق الحالي(دينار)	نسبه التغير (%)	عدد الاسهم المتداوله (مليون سهم)	حجم التداول (مليون دينار)	عدد العقود	القيمة السوقية (مليون دينار)	معدل الدوران (%)
1	اسيا سيل	7.610	7.570	-0.5	32.5	248.6	215	2346700	0.01
2	الخاتم للاتصالات	1.900	2.240	17.9	0.89	1.79	7	4099	0.05
<b>المجموع</b>									
					<b>33.4</b>	<b>250.3</b>	<b>222</b>	<b>2350798.8</b>	
									<b>المجموع الكلي</b>
					<b>3225.9</b>	<b>3515.2</b>	<b>2264</b>	<b>5510379.6</b>	

## حركة التداول لغير العراقيين ( شراء - بيع ) مقسمة حسب القطاعات

القطاع	عدد الاسهم المتداوله لغير العراقيين (مليون سهم)		عدد العقود لغير العراقيين		النسبة الى الكلي (%)		حجم التداول الكلي (مليون دينار)	حجم التداول للغير العراقيين (مليون دينار)		النسبة الى الكلي (%)		عدد الاسهم الكلي (مليون سهم)	عدد الاسهم المتداوله لغير العراقيين (مليون سهم)	
	(بيع)	(شراء)	(بيع)	(شراء)	(بيع)	(شراء)		(بيع)	(شراء)	(بيع)	(شراء)		(بيع)	(شراء)
المصرفي	204.4	275.1	78	109	12.5	27.82	1541.8	192.8	429.0	7.5	10.1	2714.2	204.4	275.1
التامين	—	—	—	—	—	—	0.01	—	—	—	—	0.01	—	—
خدمات	1.9	—	5	—	10.4	—	247.5	25.8	—	5.1	—	38.1	1.9	—
الصناعي	133.9	—	176	—	39.0	—	1015.6	395.9	—	33.4	—	400.3	133.9	—
الفنادق	—	—	—	—	—	—	102.1	—	—	—	—	6.9	—	—
الزراعي	—	—	—	—	—	—	357.8	—	—	—	—	33.0	—	—
الاتصالات	—	3.4	—	31	—	10.4	250.3	—	26.1	—	10.2	33.4	—	3.4
الاستثمار	—	—	—	—	—	—	—	—	—	—	—	—	—	—
المجموع	340.2	278.5	259	140	—	—	3515.2	614.5	455.1	—	—	3225.9	340.2	278.5

