

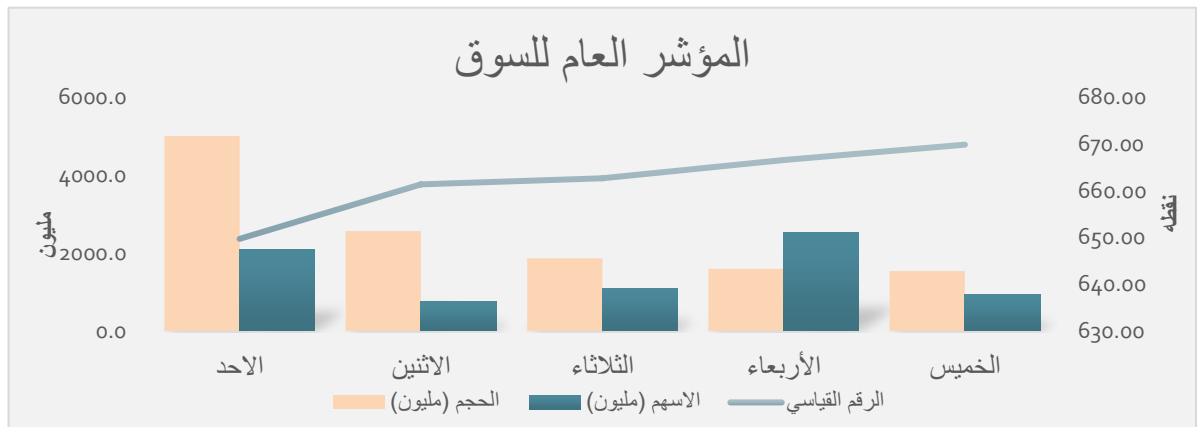
النشرة الاسبوعية عن حركة التداول في سوق العراق للأوراق المالية للفترة من ٢٠٢٣/٦/٤ ولغاية ٢٠٢٣/٦/٨

مؤشرات السوق

نسبه التغير	الايغلاق السابق	الايغلاق الحالي	
5.89	632.58	669.86	المؤشر العام (iSX 60)
العقود	الاسهم (مليون)	الحجم (مليون)	مؤشرات السوق الكلية
3381	7386.0	12555.3	
صافي الاستثمار	البيع (مليون)	الشراء (مليون)	التداولات الاجنبية
-2973.1	4201.5	1228.4	
المنخفضه	المرتفعه	المجموع	الشركات المتداوله
14	22	53	

جدول حركة التداول اليومية للسوق

اليوم	الحجم (مليون)	الاسهم (مليون)	العقود	الرقم القياسي
الاحد	5004.0	2093.7	539	649.70
الاثنين	2562.4	748.3	766	661.37
الثلاثاء	1864.2	1100.8	781	662.69
الأربعاء	1593.1	2518.5	618	666.54
الخميس	1531.6	924.7	677	669.86
المجموع	12,555.3	7,386.0	3381	



حركة تداول الاسهم في سوق العراق للاوراق الماليه للفترة من ٢٠٢٣/٦/٤ لغاية ٢٠٢٣/٦/٨

الشركات الاكثر ارتفاعاً بالاسعار

اسم الشركة	رمز الشركة	سعر الإغلاق السابق (دينار)	سعر الإغلاق الحالي (دينار)	التغيير (%)
فندق اشور	HASH	12.200	16.500	35.2
المعمورة العقارية	SMRI	10.000	12.840	28.4
العراقية للسجاد والمفروشات	IITC	15.000	16.900	12.7
فندق بغداد	HBAG	10.000	11.000	10.0
بغداد للمشروبات الغازية	IBSD	2.850	3.080	8.1

الشركات الاكثر انخفاضاً بالاسعار

اسم الشركة	رمز الشركة	سعر الإغلاق السابق (دينار)	سعر الإغلاق الحالي (دينار)	التغيير (%)
المصرف المتحد	BUND	0.070	0.060	-14.3
آسيا سيل	TASC	8.100	7.360	-9.1
مصرف كوردستان	BKUI	1.000	0.920	-8.0
الخطاطة الحديثة	IMOS	9.550	9.000	-5.8
العراقية لتصنيع التمور	IIDP	0.870	0.840	-3.4

الشركات الاكثر نشاطاً حسب عدد الاسهم المتداولة

اسم الشركة	رمز الشركة	سعر الإغلاق (دينار)	عدد الاسهم المتداولة (مليون سهم)	النسبة الى الكلي (%)
بغداد للمشروبات الغازية	IBSD	3.080	1913.3	25.9
الخير للاستثمار المالي	VKHF	0.200	1856.4	25.1
مصرف سومر التجاري	BSUC	0.150	1398.4	18.9
مصرف بغداد	BBOB	2.200	881.0	11.9
آسيا سيل	TASC	7.360	386.3	5.2

الشركات الاكثر نشاطاً حسب حجم التداول

اسم الشركة	رمز الشركة	سعر الإغلاق (دينار)	حجم التداول (مليون دينار)	النسبة الى الكلي (%)
بغداد للمشروبات الغازية	IBSD	3.080	5447.6	43.4
آسيا سيل	TASC	7.360	2824.9	22.5
مصرف بغداد	BBOB	2.200	1896.1	15.1
الخير للاستثمار المالي	VKHF	0.200	371.3	3.0
فنادق المنصور	HMAN	28.050	367.9	2.9

حركة تداول الاسهم في سوق العراق للاوراق المالية للفترة من ٢٠٢٣/٦/٤ - ٢٠٢٣/٦/٨

ت	اسم الشركة (القطاع المصرفي)	سعر الاغلاق السابق (دينار)	سعر الاغلاق الحالي (دينار)	نسبه التغير (%)	عدد الاسهم المتداوله (مليون سهم)	حجم التداول (مليون دينار)	عدد العقود	القيمة السوقية (مليون دينار)	معدل الدوران (%)
1	المصرف التجاري	0.480	0.500	4.2	282.1	137.6	115	125000	0.1
2	مصرف بغداد	2.090	2.200	5.3	881.0	1896.1	525	550000	0.4
3	المصرف العراقي الاسلامي	0.490	0.490	0.0	19.0	9.29	18	122500	0.01
4	مصرف الشرق الاوسط	0.110	0.110	0.0	73.8	8.1	20	27500	0.03
5	مصرف الاستثمار العراقي	0.250	0.260	4.0	9.8	2.5	7	65000	0.004
6	المصرف الاهلي	1.100	1.170	6.4	58.5	66.9	124	292500	0.02
7	مصرف سومر التجاري	0.150	0.150	0.0	1398.4	201.6	96	37500	0.6
8	مصرف الخليج	0.150	0.150	0.0	56.9	8.5	18	45000	0.02
9	مصرف الموصل	0.200	0.210	5.0	54.9	11.0	11	52920	0.02
10	مصرف كوردستان	1.000	0.920	-8.0	72.1	68.3	12	368000	0.02
11	مصرف اشور	0.350	0.350	0.0	25.5	8.9	15	87500	0.01
12	مصرف المنصور	0.580	0.590	1.7	6.7	3.9	14	147500	0.003
13	المصرف المتحد	0.070	0.060	-14.3	26.0	1.6	3	18000	0.01
14	مصرف جبهان الاسلامي	2.200	2.200	0.0	1.2	2.5	5	561000	0.0005
15	مصرف عبر العراق	1.340	1.320	-1.5	0.06	0.08	3	348480	0.00002
16	المصرف الدولي الاسلامي	1.750	1.720	-1.7	10.00	17.20	31	447200	0.004
17	مصرف بابل	0.060	0.060	0.0	0.50	0.03	2	15000	0.0002
	المجموع				2,976.4	2,444.3	1,019	3,310,600.0	

ت	اسم الشركة (قطاع الاستثمار)	سعر الاغلاق السابق (دينار)	سعر الاغلاق الحالي (دينار)	نسبه التغير (%)	عدد الاسهم المتداوله (مليون سهم)	حجم التداول (مليون دينار)	عدد العقود	القيمة السوقية (مليون دينار)	معدل الدوران (%)
1	الامين للاستثمار	0.500	0.500	0.0	50.0	25.0	2	750	3.3
2	الخير للاستثمار المالي	0.200	0.200	0.0	1856.4	371.3	5	1400	26.5
	المجموع				1906.4	396.3	7	2380	

ت	اسم الشركة (قطاع الخدمات)	سعر الاغلاق السابق (دينار)	سعر الاغلاق الحالي (دينار)	نسبه التغير (%)	عدد الاسهم المتداوله (مليون سهم)	حجم التداول (مليون دينار)	عدد العقود	القيمة السوقية (مليون دينار)	معدل الدوران (%)
1	مدينة العباب الكرخ	3.500	3.500	0.0	9.5	32.9	59	5250	0.6
2	الموصل لمدن الالعاب	9.650	9.500	-1.6	0.5	5.0	6	14250	0.04
3	المعمورة العقارية	10.000	12.840	28.4	16.0	186.7	147	292495	0.07
4	النخبة للمقاولات العامة	0.570	0.600	5.3	2.0	1.2	10	1239	0.1
5	بغداد العراق للنقل العام	28.000	29.500	5.4	2.0	57.6	25	29500	0.2
6	الامين للاستثمارات العقارية	1.500	1.500	0.0	0.0	0.0	1	10440	0.0003
7	العراقية للنقل البري	1.700	1.670	-1.8	3.6	5.9	9	23380	0.03
8	نقل المنتجات النفطية	1.300	1.400	7.7	0.2	0.2	2	5460	0.004
	المجموع				33.8	289.6	259	382,014.2	

ت	اسم الشركة (القطاع الصناعي)	سعر الاغلاق السابق (دينار)	سعر الاغلاق الحالي (دينار)	نسبه التغير (%)	عدد الاسهم المتداوله (مليون سهم)	حجم التداول (مليون دينار)	عدد العقود	القيمة السوقية (مليون دينار)	معدل الدوران (%)
1	المنصور الدوائية	1.900	1.880	-1.1	38.7	72.5	92	12162	0.6
2	الخيطة الحديثة	9.550	9.000	-5.8	0.5	4.3	6	18000	0.02
3	العراقية للسجاد والمفروشات	15.000	16.900	12.7	10.5	172.9	112	8450	2.1
4	بغداد الغازية	2.850	3.080	8.1	1913.3	5447.6	749	546186	1.1
5	العراقية لتصنيع التمور	0.870	0.840	-3.4	7.3	6.2	30	14490	0.04
6	الهلال الصناعية	0.670	0.690	3.0	0.7	0.5	3	8539	0.01
7	الصناعات الكيماوية والبلاستيكية	1.900	1.930	1.6	0.6	1.2	12	29311	0.004
8	الكندي لانتاج اللقاحات	1.550	1.550	0.0	36.4	56.4	13	9207	0.6
9	العراقية للاعمال الهندسية	7.800	7.800	0.0	0.4	2.8	1	11700	0.02
10	طريق الخازر للمواد الانشائية	1.700	1.700	0.0	0.8	1.3	6	1700	0.1
11	الالبسة الجاهزة	3.910	3.900	-0.3	6.2	23.8	35	12425	0.2
12	الفلوجة الانشائية	3.100	3.170	2.3	11.8	37.2	63	9890	0.4
13	الصناعات الالكترونية	0.630	0.650	3.2	1.5	0.9	4	11700	0.01
14	العراقية لصناعة الكارتون	1.030	1.020	-1.0	0.1	0.1	1	7742	0.001
	المجموع				2,028.7	5,827.6	1,127	701,501.6	

ت	اسم الشركة (قطاع السياحة والفنادق)	سعر الاغلاق السابق(دينار)	سعر الاغلاق الحالي(دينار)	نسبه التغير (%)	عدد الاسهم المتداوله (مليون سهم)	حجم التداول (مليون دينار)	عدد العقود	القيمة السوقية (مليون دينار)	معدل الدوران (%)
1	فنادق عشتار	9.000	8.900	-1.1	2.8	24.9	35	62300	0.04
2	فندق بابل	90.000	90.500	0.6	0.1	7.0	2	181000	0.004
3	فندق بغداد	10.000	11.000	10.0	7.7	83.1	63	42284	0.2
4	الاستثمارات السياحية	9.750	10.000	2.6	3.8	37.7	17	62530	0.06
5	سد الموصل السياحية	6.000	6.000	0.0	0.0	0.1	1	1440	0.01
6	فنادق المنصور	27.520	28.050	1.9	13.1	367.9	27	81990	0.4
7	فندق اشور	12.200	16.500	35.2	0.5	6.6	27	6204	0.1
8	فندق فلسطين	14.900	14.500	-2.7	0.7	10.2	7	64815	0.02
المجموع									
					28.7	537.5	179	431,544	

ت	اسم الشركة (القطاع الزراعي)	سعر الاغلاق السابق(دينار)	سعر الاغلاق الحالي(دينار)	نسبه التغير (%)	عدد الاسهم المتداوله (مليون سهم)	حجم التداول (مليون دينار)	عدد العقود	القيمة السوقية (مليون دينار)	معدل الدوران (%)
1	انتاج البذور	9.630	9.720	0.9	22.8	222.6	206	155520	0.1
2	انتاج وتسويق اللحوم	5.000	5.000	0.0	2.5	12.4	26	25000	0.05
3	الحديثة للانتاج الحيواني	0.570	0.570	0.0	0.5	0.3	1	11688	0.002
المجموع									
					25.7	235.3	233	155,520.0	

ت	اسم الشركة (قطاع الاتصالات)	سعر الاغلاق السابق(دينار)	سعر الاغلاق الحالي(دينار)	نسبه التغير (%)	عدد الاسهم المتداوله (مليون سهم)	حجم التداول (مليون دينار)	عدد العقود	القيمة السوقية (مليون دينار)	معدل الدوران (%)
1	اسيا سيل	8.100	7.360	-9.1	386.3	2824.9	557	2281600	0.1
المجموع									
					386.3	2824.9	557	2281600.0	
المجموع الكلي									
					7385.9	12555.4	3381	7265160.0	

حركة التداول لغير العراقيين (شراء - بيع) مقسمة حسب القطاعات

القطاع	عدد الاسهم المتداوله لغير العراقيين (مليون سهم)		عدد العقود لغير العراقيين		النسبه الى الكلي (%)		حجم التداول الكلي (مليون دينار)	حجم التداول للغير العراقيين (مليون دينار)		النسبه الى الكلي (%)		عدد الاسهم الكلي (مليون سهم)	عدد الاسهم المتداوله لغير العراقيين (مليون سهم)	
	(بيع)	(شراء)	(بيع)	(شراء)	(بيع)	(شراء)		(بيع)	(شراء)	(بيع)	(شراء)		(بيع)	(شراء)
المصرفي	0.05	350.7	3	183	0.002	31.22	2444.3	0.05	763.1	0.002	11.8	2976.4	0.05	350.7
التامين	___	___	___	___	___	___	___	___	___	___	___	___	___	___
خدمات	___	___	___	___	___	___	289.6	___	___	___	___	33.8	___	___
الصناعي	1500.0	___	129	___	72.1	___	5827.6	4201.5	___	73.9	___	2028.7	1500.0	___
الفنادق	___	___	___	___	___	___	537.5	___	___	___	___	28.7	___	___
الزراعي	___	___	___	___	___	___	235.3	___	___	___	___	25.7	___	___
الاتصالات	___	59.9	___	114	___	15.6	2824.9	___	440.4	___	15.5	386.3	___	59.9
الاستثمار	___	50.0	___	2	___	6.3	396.3	___	25.0	___	2.6	1906.399	___	50.0
المجموع	1,500.1	460.6	132	299	___	___	12555.4	4201.5	1228.4	___	___	7385.9	1,500.1	460.6

