

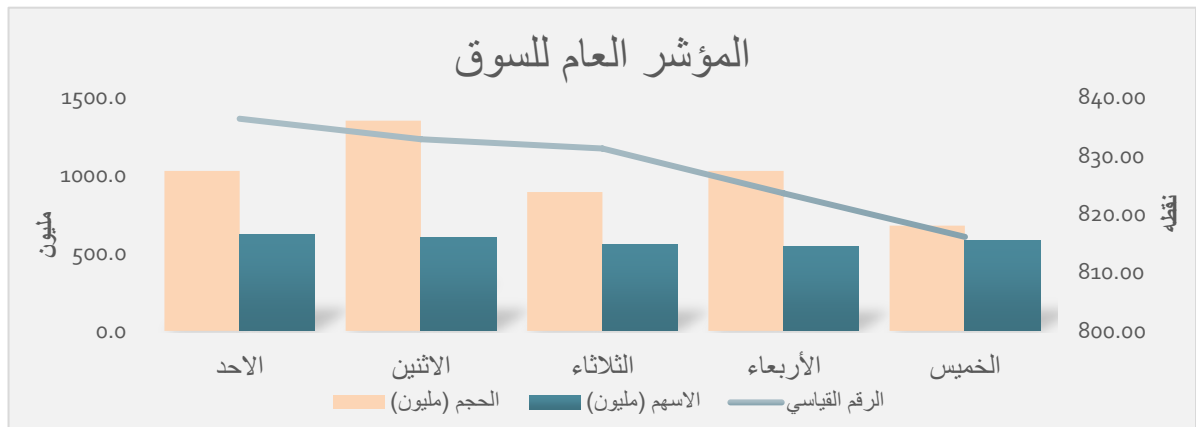
النشرة الاسبوعية عن حركة التداول في سوق العراق للأوراق المالية للفترة من ٢٠٢٣/١٠/٨ ولغاية ٢٠٢٣/١٠/١٢

مؤشرات السوق

نسبه التغير	الايغلاق السابق	الايغلاق الحالي	
-1.60	829.39	816.10	المؤشر العام (iSX 60)
العقود	الاسهم (مليون)	الحجم (مليون)	مؤشرات السوق الكلية
3043	2891.7	4971.4	
صافي الاستثمار	البيع (مليون)	الشراء (مليون)	التداولات الاجنبية
296.8	95.3	392.2	
المنخفضه	المرتفعه	المجموع	الشركات المتداوله
27	13	53	

جدول حركة التداول اليومية للسوق

اليوم	الحجم (مليون)	الاسهم (مليون)	العقود	الرقم القياسي
الاحد	1027.9	619.4	592	836.30
الاثنين	1349.4	599.3	707	832.82
الثلاثاء	892.1	553.7	658	831.21
الأربعاء	1027.1	539.4	562	823.53
الخميس	674.9	579.9	524	816.10
المجموع	4,971.4	2,891.7	3043	



حركة تداول الاسهم في سوق العراق للاوراق الماليه للفترة من ٢٠٢٣/١٠/٨ لغاية ٢٠٢٣/١٠/١٢

الشركات الاكثر ارتفاعاً بالاسعار

اسم الشركة	رمز الشركة	سعر الاغلاق السابق (دينار)	سعر الاغلاق الحالي (دينار)	التغيير (%)
العراقية لتصنيع التمور	IIDP	1.190	1.580	32.8
الونام للاستثمار المالي	VWIF	0.390	0.480	23.1
البادية للنقل العام	SBAG	0.430	0.510	18.6
النخبة للمقاولات العامة	SNUC	0.500	0.570	14.0
فندق اشور	HASH	12.000	12.900	7.5

الشركات الاكثر انخفاضاً بالاسعار

اسم الشركة	رمز الشركة	سعر الاغلاق السابق (دينار)	سعر الاغلاق الحالي (دينار)	التغيير (%)
انتاج وتسويق اللحوم	AIPM	5.490	4.800	-12.6
مصرف الاقتصاد للاستثمار	BEFI	0.250	0.220	-12.0
الموصل لمدن الالعاب	SMOF	9.890	8.900	-10.0
مصرف الخليج	BGUC	0.200	0.180	-10.0
مصرف الاستثمار العراقي	BIBI	0.450	0.410	-8.9

الشركات الاكثر نشاطاً حسب عدد الاسهم المتداوله

اسم الشركة	رمز الشركة	سعر الاغلاق (دينار)	عدد الاسهم المتداوله (مليون) سهم	النسبه الى الكلي (%)
مصرف سومر التجاري	BSUC	0.110	686.9	23.8
مصرف الخليج	BGUC	0.180	309.3	10.7
مصرف الشرق الاوسط	BIME	0.120	207.1	7.2
بغداد للمشروبات الغازية	IBSD	3.590	172.3	6.0
المنصور للصناعات الدوائية	IMAP	1.830	165.7	5.7

الشركات الاكثر نشاطاً حسب حجم التداول

اسم الشركة	رمز الشركة	سعر الاغلاق (دينار)	حجم التداول (مليون) دينار	النسبه الى الكلي (%)
آسيا سيل	TASC	8.700	967.3	19.5
العراقية لانتاج البذور	AISP	11.030	744.3	15.0
بغداد للمشروبات الغازية	IBSD	3.590	617.9	12.4
الفلوجة للمواد الانشائية	IFCM	3.650	574.7	11.6
المصرف الاهلي العراقي	BNOI	2.390	394.6	7.9

حركة تداول الاسهم في سوق العراق للاوراق المالية للفترة من ٢٠٢٣/١٠/٨ - ٢٠٢٣/١٠/١٢

ت	اسم الشركة (القطاع المصرفي)	سعر الاغلاق السابق (دينار)	سعر الاغلاق الحالي (دينار)	نسبه التغير (%)	عدد الاسهم المتداوله (مليون سهم)	حجم التداول (مليون دينار)	عدد العقود	القيمة السوقية (مليون دينار)	معدل الدوران (%)
1	المصرف التجاري	0.740	0.730	-1.4	134.6	99.4	80	182500	0.1
2	مصرف بغداد	3.300	3.160	-4.2	84.4	270.9	119	790000	0.03
3	المصرف العراقي الاسلامي	0.690	0.700	1.4	0.5	0.4	1	175000	0.0002
4	مصرف الشرق الاوسط	0.120	0.120	0.0	207.1	24.9	31	30000	0.08
5	مصرف الاستثمار العراقي	0.450	0.410	-8.9	82.4	34.5	61	102500	0.03
6	المصرف الاهلي	2.500	2.390	-4.4	162.7	394.6	161	597500	0.1
7	مصرف سومر التجاري	0.120	0.110	-8.3	686.9	81.5	53	27500	0.3
8	مصرف الاقتصاد للاستثمار	0.250	0.220	-12.0	110.5	24.8	48	55000	0.04
9	مصرف الخليج	0.200	0.180	-10.0	309.3	57.7	51	54000	0.1
10	مصرف المنصور	0.930	0.910	-2.2	5.3	4.8	15	227500	0.002
11	مصرف ايلاف الاسلامي	0.460	0.460	0.0	0.0	0.0	2	115000	0.000002
12	مصرف آسيا العراق	1.060	1.060	0.0	90.0	95.4	1	265000	0.04
13	مصرف الطيف الاسلامي	0.740	0.740	0.0	0.5	0.4	2	185000	0.0002
14	مصرف الائتمان العراقي	0.700	0.680	-2.9	120.4	83.7	46	170000	0.05
15	مصرف العطاء الاسلامي	0.140	0.140	0.0	15.0	2.1	9	35000	0.01
16	المصرف الدولي الاسلامي	2.300	2.350	2.2	2.5	5.9	10	611000	0.001
17	مصرف بابل	0.090	0.090	0.0	1.0	0.1	1	22500	0.0004
	المجموع				2,013.2	1,180.9	691	3,645,000.0	

ت	اسم الشركة (قطاع الاستثمار)	سعر الاغلاق السابق (دينار)	سعر الاغلاق الحالي (دينار)	نسبه التغير (%)	عدد الاسهم المتداوله (مليون سهم)	حجم التداول (مليون دينار)	عدد العقود	القيمة السوقية (مليون دينار)	معدل الدوران (%)
1	الونام للاستثمار المالي	0.390	0.480	23.1	1.4	0.6	15	960	0.07
	المجموع				1.4	0.6	15	960.00	

ت	اسم الشركة (قطاع الخدمات)	سعر الاغلاق السابق (دينار)	سعر الاغلاق الحالي (دينار)	نسبه التغير (%)	عدد الاسهم المتداوله (مليون سهم)	حجم التداول (مليون دينار)	عدد العقود	القيمة السوقية (مليون دينار)	معدل الدوران (%)
1	مدينة العاب الكرخ	5.300	5.290	-0.2	9.5	49.8	107	7935	0.6
2	الموصل لمدن الالعاب	9.890	8.900	-10.0	0.1	0.4	1	13350	0.003
3	المعمورة العقارية	8.800	8.350	-5.1	1.1	9.0	15	190213	0.005
4	النخبة للمقاولات العامة	0.500	0.570	14.0	1.0	0.5	8	1177	0.05
5	بغداد العراق للنقل العام	42.000	40.500	-3.6	2.3	95.0	38	40500	0.2
6	الامين للاستثمارات العقارية	1.190	1.150	-3.4	1.4	1.6	4	8004	0.02
7	العراقية للنقل البري	1.710	1.710	0.0	0.708	1.21	5	23940	0.005
8	البادية للنقل العام	0.430	0.510	18.6	3.632	1.81	17	1122	0.2
	المجموع				19.5	159.3	195	286,241.1	

ت	اسم الشركة (القطاع الصناعي)	سعر الاغلاق السابق (دينار)	سعر الاغلاق الحالي (دينار)	نسبه التغير (%)	عدد الاسهم المتداوله (مليون سهم)	حجم التداول (مليون دينار)	عدد العقود	القيمة السوقية (مليون دينار)	معدل الدوران (%)
1	المنصور الدوائية	1.770	1.830	3.4	165.7	301.7	256	11838	2.6
2	الخباطة الحديثة	9.500	9.750	2.6	0.7	6.7	17	19500	0.03
3	العراقية للسجاد والمفروشات	15.700	15.000	-4.5	0.8	11.5	12	7500	0.2
4	بغداد الغازية	3.470	3.590	3.5	172.3	617.9	415	636625	0.1
5	العراقية لتصنيع التمور	1.190	1.580	32.8	118.1	169.1	146	27255	0.7
6	الكندي لللقاحات البيطرية	1.410	1.450	2.8	9.3	13.2	11	8613	0.2
7	العراقية للاعمال الهندسية	6.500	6.300	-3.1	4.7	30.1	12	9450	0.3
8	المعدنية والدراجات	2.180	2.180	0.0	0.3	0.6	3	10900	0.01
9	الالبسة الجاهزة	4.610	4.550	-1.3	3.3	14.9	22	14496	0.1
10	الفلوجة الانشائية	3.750	3.650	-2.7	150.0	574.7	430	11388	4.8
11	صناعات الاثاث المنزلي	3.200	3.200	0.0	0.6	1.8	3	5312	0.03
12	الصناعات الخفيفة	0.650	0.660	1.5	35.5	23.2	13	11088	0.2
13	الصناعات الالكترونية	0.660	0.680	3.0	0.6	0.4	5	12240	0.003
14	العراقية لصناعة الكارتون	0.970	0.960	-1.0	7.2	6.9	12	7286	0.09
	المجموع				668.9	1,772.7	1,357	793,492.4	

ت	اسم الشركة (قطاع السياحة والفنادق)	سعر الاغلاق السابق(دينار)	سعر الاغلاق الحالي(دينار)	نسبه التغير (%)	عدد الاسهم المتداوله (مليون سهم)	حجم التداول (مليون دينار)	عدد العقود	القيمة السوقية (مليون دينار)	معدل الدوران (%)
1	فنادق عشتار	8.700	8.550	-1.7	7.4	63.8	87	59850	0.1
2	فندق بابل	100.000	100.000	0.0	0.1	5.9	2	200000	0.003
3	الاستثمارات السياحية	11.500	11.500	0.0	1.0	11.5	14	71910	0.02
4	فنادق المنصور	30.000	30.000	0.0	0.0	1.1	2	87690	0.001
5	فندق اشور	12.000	12.900	7.5	0.5	5.8	14	4850	0.1
6	فندق فلسطين	19.300	18.750	-2.8	2.2	42.0	12	83813	0.05
	المجموع				11.2	130.1	131	259,850	

ت	اسم الشركة (القطاع الزراعي)	سعر الاغلاق السابق(دينار)	سعر الاغلاق الحالي(دينار)	نسبه التغير (%)	عدد الاسهم المتداوله (مليون سهم)	حجم التداول (مليون دينار)	عدد العقود	القيمة السوقية (مليون دينار)	معدل الدوران (%)
1	الشرق الاوسط للاسماك	8.000	8.000	0.0	0.0	0.0	1	2400	0.001
2	انتاج البذور	11.830	11.030	-6.8	65.1	744.3	356	176480	0.4
3	انتاج وتسويق اللحوم	5.490	4.800	-12.6	1.9	9.3	16	24000	0.04
4	تسويق المنتجات الزراعية	25.110	24.500	-2.4	0.26	6.5	8	8820	0.07
5	الحديثة للانتاج الحيواني	0.580	0.550	-5.2	0.3	0.2	3	11278	0.001
	المجموع				67.5	760.3	384	176,480.0	

ت	اسم الشركة (قطاع الاتصالات)	سعر الاغلاق السابق(دينار)	سعر الاغلاق الحالي(دينار)	نسبه التغير (%)	عدد الاسهم المتداوله (مليون سهم)	حجم التداول (مليون دينار)	عدد العقود	القيمة السوقية (مليون دينار)	معدل الدوران (%)
1	اسيا سيل	8.950	8.700	-2.8	109.9	967.3	267	2697000	0.04
2	الخاتم للاتصالات	2.320	2.300	-0.9	0.11	0.25	3	4209	0.006
	المجموع				110.0	967.5	270	2701208.5	
	المجموع الكلي				2891.7	4971.4	3043	7863232.0	

حركة التداول لغير العراقيين (شراء - بيع) مقسمة حسب القطاعات

القطاع	عدد الاسهم المتداوله لغير العراقيين (مليون سهم)		عدد العقود الكلي	النسبة الى الكلي (%)		حجم التداول الكلي (مليون دينار)	حجم التداول للغير العراقيين (مليون دينار)		النسبة الى الكلي (%)		عدد الاسهم الكلي (مليون سهم)	عدد الاسهم المتداوله لغير العراقيين (مليون سهم)	
	(بيع)	(شراء)		(بيع)	(شراء)		(بيع)	(شراء)	(بيع)	(شراء)		(بيع)	(شراء)
المصرفي	22.5	99.1	691	4.7	22.4	1180.9	55.7	264.9	1.1	4.9	2013.2	22.5	99.1
التامين	—	—	—	—	—	—	—	—	—	—	—	—	—
خدمات	—	0.1	195	0.03	—	159.3	—	0.05	—	0.5	19.5	—	0.1
الصناعي	17.3	0.3	1357	1.8	0.1	1772.7	31.7	2.4	2.6	0.04	668.9	17.3	0.3
الفنادق	—	—	131	—	—	130.1	—	—	—	—	11.2	—	—
الزراعي	—	—	384	—	—	760.3	—	—	—	—	67.5	—	—
الاتصالات	0.9	14.2	270	0.8	12.9	967.5	8.0	124.9	0.8	12.9	110.0	0.9	14.2
الاستثمار	—	—	15	—	—	0.62	—	—	—	—	1.4	—	—
المجموع	40.7	113.7	3043	47	141	4971.4	95.3	392.2	—	—	2891.7	40.7	113.7

