

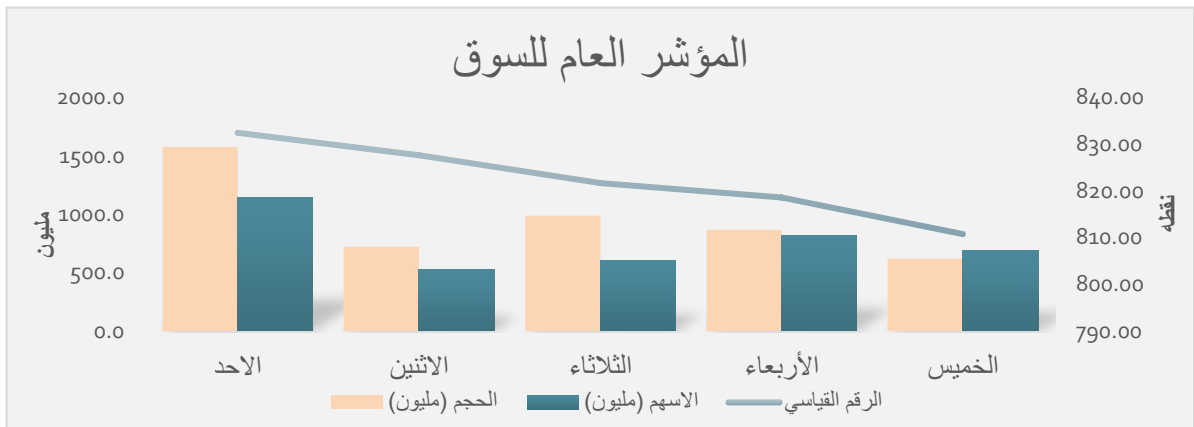
النشرة الاسبوعية عن حركة التداول في سوق العراق للأوراق المالية للفترة من ٢٠٢٣/١٠/٢٢ ولغاية ٢٠٢٣/١٠/٢٦

مؤشرات السوق

نسبه التغير	الايغلاق السابق	الايغلاق الحالي	
-2.86	834.58	810.71	المؤشر العام (iSX 60)
العقود	الاسهم (مليون)	الحجم (مليون)	مؤشرات السوق الكلية
2799	3767.9	4762.0	
صافي الاستثمار	البيع (مليون)	الشراء (مليون)	التداولات الاجنبية
93.0	690.6	783.6	
المنخفضه	المرتفعه	المجموع	الشركات المتداوله
28	13	52	

جدول حركة التداول اليومية للسوق

اليوم	الحجم (مليون)	الاسهم (مليون)	العقود	الرقم القياسي
الاحد	1573.9	1139.2	673	832.41
الاثنين	718.7	526.8	400	827.57
الثلاثاء	984.8	601.1	596	821.62
الأربعاء	865.3	816.0	708	818.52
الخميس	619.3	684.8	422	810.71
المجموع	4,762.0	3,767.9	2799	



حركة تداول الاسهم في سوق العراق للاوراق الماليه للفترة من ٢٢/١٠/٢٠٢٣ لغاية ٢٦/١٠/٢٠٢٣

الشركات الاكثر ارتفاعاً بالاسعار

اسم الشركة	رمز الشركة	سعر الاغلاق السابق (دينار)	سعر الاغلاق الحالي (دينار)	التغيير (%)
العراقية للاعمال الهندسية	IIEW	5.500	6.250	13.6
البادية للنقل العام	SBAG	0.590	0.670	13.6
مصرف سومر التجاري	BSUC	0.130	0.140	7.7
الوثام للاستثمار المالي	VWIF	0.580	0.600	3.4
العراقية لصناعة الكارتون	IICM	0.950	0.980	3.2

الشركات الاكثر انخفاضاً بالاسعار

اسم الشركة	رمز الشركة	سعر الاغلاق السابق (دينار)	سعر الاغلاق الحالي (دينار)	التغيير (%)
الحديثة للانتاج الحيواني	AMAP	0.570	0.490	-14.0
فنادق المنصور	HMAN	37.000	33.000	-10.8
فندق فلسطين	HPAL	20.890	19.000	-9.0
مصرف الشرق الاوسط	BIME	0.120	0.110	-8.3
المصرف التجاري	BCOI	0.730	0.670	-8.2

الشركات الاكثر نشاطاً حسب عدد الاسهم المتداوله

اسم الشركة	رمز الشركة	سعر الاغلاق (دينار)	عدد الاسهم المتداوله (مليون) سهم	النسبه الى الكلي (%)
مصرف سومر التجاري	BSUC	0.140	1557.9	41.3
المصرف الاهلي العراقي	BNOI	2.450	392.4	10.4
مصرف العطاء الاسلامي	BLAD	0.130	359.7	9.5
مصرف الشرق الاوسط	BIME	0.110	251.1	6.7
مصرف الخليج	BGUC	0.180	170.7	4.5

الشركات الاكثر نشاطاً حسب حجم التداول

اسم الشركة	رمز الشركة	سعر الاغلاق (دينار)	حجم التداول (مليون) دينار	النسبه الى الكلي (%)
العراقية لانتاج البنزور	AISP	11.060	1072.0	22.5
المصرف الاهلي العراقي	BNOI	2.450	977.5	20.5
آسيا سيل	TASC	8.500	561.4	11.8
الفلوجة للمواد الانشائية	IFCM	3.370	560.8	11.8
بغداد للمشروبات الغازية	IBSD	3.490	396.5	8.3

حركة تداول الاسهم في سوق العراق للاوراق المالية للفترة من ٢٠٢٣/١٠/٢٢ - ٢٠٢٣/١٠/٢٦

ت	اسم الشركة (القطاع المصرفي)	سعر الاغلاق السابق (دينار)	سعر الاغلاق الحالي (دينار)	نسبه التغير (%)	عدد الاسهم المتداوله (مليون سهم)	حجم التداول (مليون دينار)	عدد العقود	القيمة السوقية (مليون دينار)	معدل الدوران (%)
1	المصرف التجاري	0.730	0.670	-8.2	71.7	50.3	62	167500	0.03
2	مصرف بغداد	3.300	3.190	-3.3	67.8	216.2	101	797500	0.03
3	مصرف الشرق الاوسط	0.120	0.110	-8.3	251.1	28.5	46	27500	0.1
4	المصرف الاهلي	2.500	2.450	-2.0	392.4	977.5	145	612500	0.2
5	مصرف سومر التجاري	0.130	0.140	7.7	1558	191	133	35000	0.6
6	مصرف الاقتصاد للاستثمار	0.200	0.200	0.0	113.0	22.2	49	50000	0.05
7	مصرف الخليج	0.190	0.180	-5.3	170.7	31.2	43	54000	0.1
8	مصرف الموصل للاستثمار	0.200	0.190	-5.0	38.4	7.6	9	47975	0.02
9	مصرف المنصور	0.930	0.910	-2.2	12.5	11.5	33	227500	0.01
10	مصرف الائتمان العراقي	0.700	0.660	-5.7	142.0	97.0	46	165000	0.1
11	مصرف العطاء الاسلامي	0.140	0.130	-7.1	359.7	51.0	46	32500	0.1
12	المصرف الدولي الاسلامي	2.350	2.350	0.0	10.5	24.7	3	611000	0.004
13	مصرف عبر العراق	1.250	1.250	0.0	0.0	0.0	1	330000	0.000001
14	مصرف بابل	0.080	0.080	0.0	10.8	0.9	21	20000	0.004
	المجموع				3,198.5	1,710.0	738	3,177,975.0	

ت	اسم الشركة (قطاع التأمين)	سعر الاغلاق السابق (دينار)	سعر الاغلاق الحالي (دينار)	نسبه التغير (%)	عدد الاسهم المتداوله (مليون سهم)	حجم التداول (مليون دينار)	عدد العقود	القيمة السوقية (مليون دينار)	معدل الدوران (%)
1	دار السلام للتأمين	0.600	0.600	0.0	6.9	4.2	9	4200	0.1
2	الخليج للتأمين	0.280	0.260	-7.1	1.0	0.27	6	1820	0.01
	المجموع				7.9	4.4	15	6020.0	

ت	اسم الشركة (قطاع الاستثمار)	سعر الاغلاق السابق (دينار)	سعر الاغلاق الحالي (دينار)	نسبه التغير (%)	عدد الاسهم المتداوله (مليون سهم)	حجم التداول (مليون دينار)	عدد العقود	القيمة السوقية (مليون دينار)	معدل الدوران (%)
1	الونام للاستثمار المالي	0.580	0.600	3.4	0.1	0.04	1	1200	0.004
	المجموع				0.1	0.04	1	1200.00	

ت	اسم الشركة (قطاع الخدمات)	سعر الاغلاق السابق (دينار)	سعر الاغلاق الحالي (دينار)	نسبه التغير (%)	عدد الاسهم المتداوله (مليون سهم)	حجم التداول (مليون دينار)	عدد العقود	القيمة السوقية (مليون دينار)	معدل الدوران (%)
1	مدينة العاب الكرخ	5.300	5.250	-0.9	3.3	17.5	25	7875	0.2
2	الموصل لمدن الالعاب	9.500	9.500	0.0	0.1	0.8	7	14250	0.01
3	المعمورة العقارية	8.640	8.500	-1.6	0.4	3.0	5	193630	0.002
4	النخبة للمقاولات العامة	0.520	0.520	0.0	1.3	0.6	4	1074	0.1
5	بغداد العراق للنقل العام	41.000	40.000	-2.4	0.5	22.3	12	40000	0.1
6	العراقية للنقل البري	1.710	1.700	-0.6	0.907	1.54	10	23800	0.01
7	البادية للنقل العام	0.590	0.670	13.6	0.583	0.37	9	1474	0.03
	المجموع				7.1	46.2	72	282,102.8	

ت	اسم الشركة (القطاع الصناعي)	سعر الاغلاق السابق (دينار)	سعر الاغلاق الحالي (دينار)	نسبه التغير (%)	عدد الاسهم المتداوله (مليون سهم)	حجم التداول (مليون دينار)	عدد العقود	القيمة السوقية (مليون دينار)	معدل الدوران (%)
1	المنصور الدوائية	1.790	1.790	0.0	23.7	42.2	37	11580	0.4
2	الخيطة الحديثة	10.000	9.500	-5.0	0.1	1.1	3	19000	0.01
3	العراقية للسجاد والمفروشات	14.850	14.850	0.0	0.5	7.5	4	7425	0.1
4	بغداد الغازية	3.600	3.490	-3.1	112.0	396.5	252	618892	0.1
5	العراقية لتصنيع التمور	1.420	1.460	2.8	42.8	60.9	108	25185	0.2
6	العراقية للاعمال الهندسية	5.500	6.250	13.6	0.4	2.2	4	9375	0.03
7	طريق الخازر للمواد الانشائية	1.750	1.750	0.0	0.0	0.0	1	1750	0.0003
8	المعدنية والدراجات	2.180	2.100	-3.7	0.2	0.4	3	10500	0.004
9	الالبسة الجاهزة	4.500	4.600	2.2	3.9	17.3	18	14656	0.1
10	الفلوجة الانشائية	3.630	3.370	-7.2	159.6	560.8	228	10514	5.1
11	صناعات الاثاث المنزلي	3.190	3.200	0.3	0.2	0.5	3	5312	0.01
12	الصناعات الخفيفة	0.680	0.650	-4.4	3.1	2.0	14	10920	0.02
13	الصناعات الالكترونية	0.650	0.670	3.1	0.5	0.3	5	12060	0.003
14	العراقية لصناعة الكارتون	0.950	0.980	3.2	1.2	1.1	14	7438	0.02
15	المواد الانشائية الحديثة	0.790	0.760	-3.8	0.1	0.0	2	4082	0.001
	المجموع				348.3	1,093.1	696	768,688.8	

ت	اسم الشركة (قطاع السياحة والفنادق)	سعر الاغلاق السابق (دينار)	سعر الاغلاق الحالي (دينار)	نسبه التغير (%)	عدد الاسهم المتداوله (مليون سهم)	حجم التداول (مليون دينار)	عدد العقود	القيمة السوقية (مليون دينار)	معدل الدوران (%)
1	فنادق عشتار	9.810	9.260	-5.6	21.5	204.2	240	64820	0.3
2	فندق بابل	100.000	100.000	0.0	0.0	0.2	2	200000	0.0001
3	فندق بغداد	11.200	11.250	0.4	0.2	1.7	4	70346	0.002
4	الاستثمارات السياحية	11.500	11.000	-4.3	1.5	17.2	15	68783	0.02
5	فنادق المنصور	37.000	33.000	-10.8	0.4	13.4	9	96459	0.01
6	فندق فلسطين	20.890	19.000	-9.0	0.1	1.7	7	84930	0.002
7	فندق السدير	18.200	18.250	0.3	0.2	3.8	7	31646	0.01
	المجموع				23.8	242.1	284	264,820	

ت	اسم الشركة (القطاع الزراعي)	سعر الاغلاق السابق (دينار)	سعر الاغلاق الحالي (دينار)	نسبه التغير (%)	عدد الاسهم المتداوله (مليون سهم)	حجم التداول (مليون دينار)	عدد العقود	القيمة السوقية (مليون دينار)	معدل الدوران (%)
1	انتاج البذور	11.350	11.060	-2.6	97.2	1072.0	675	176960	0.6
2	انتاج وتسويق اللحوم	4.800	4.810	0.2	2.1	10.6	14	24050	0.04
3	تسويق المنتجات الزراعية	25.000	23.650	-5.4	0.47	11.7	21	8514	0.1
4	الحديثة للانتاج الحيواني	0.570	0.490	-14.0	17.3	8.6	20	10048	0.1
	المجموع				117.1	1,103.0	730	176,960.0	

ت	اسم الشركة (قطاع الاتصالات)	سعر الاغلاق السابق (دينار)	سعر الاغلاق الحالي (دينار)	نسبه التغير (%)	عدد الاسهم المتداوله (مليون سهم)	حجم التداول (مليون دينار)	عدد العقود	القيمة السوقية (مليون دينار)	معدل الدوران (%)
1	اسيا سيل	8.900	8.500	-4.5	64.5	561.4	261	2635000	0.02
2	الخاتم للاتصالات	2.320	2.340	0.9	0.75	1.77	2	4282	0.04
	المجموع				65.2	563.1	263	2639281.7	
	المجموع الكلي				3767.9	4762.0	2799	7317048.4	

حركة التداول لغير العراقيين (شراء - بيع) مقسمة حسب القطاعات

القطاع	عدد الاسهم المتداوله لغير العراقيين (مليون سهم)		عدد العقود لغير العراقيين		النسبة الى الكلي (%)		حجم التداول الكلي (مليون دينار)	حجم التداول للغير العراقيين (مليون دينار)		النسبة الى الكلي (%)		عدد الاسهم الكلي (مليون سهم)	عدد العقود الكلي		النسبة الى الكلي (%)	
	(بيع)	(شراء)	(بيع)	(شراء)	(بيع)	(شراء)		(بيع)	(شراء)	(بيع)	(شراء)		(بيع)	(شراء)		
المصرفي	215.3	271.0	44	65	31.5	39.8	1710.0	538.9	679.9	6.7	8.5	3198.5	738	44	6.0	8.8
التامين	___	___	___	___	___	___	4.4	___	___	___	___	7.9	15	___	___	___
خدمات	___	0.01	___	1	___	0.1	46.2	___	0.05	___	0.1	7.1	72	___	1.4	___
الصناعي	1.5	___	2	___	0.19	___	1093.1	2.1	___	0.43	___	348.3	696	2	0.3	___
الفنادق	___	___	___	___	___	___	242.1	___	___	___	___	23.8	284	___	___	___
الزراعي	___	___	___	___	___	___	1103.0	___	___	___	___	117.1	730	___	___	___
الاتصالات	17.2	11.7	58	10	26.6	18.4	563.1	149.6	103.6	26.3	17.9	65.2	263	58	22.1	3.8
الاستثمار	___	___	___	___	___	___	0.04	___	___	___	___	0.1	1	___	___	___
المجموع	233.9	282.7	104	76	___	___	4762.0	690.6	783.6	___	___	3767.9	2799	104	___	___

