

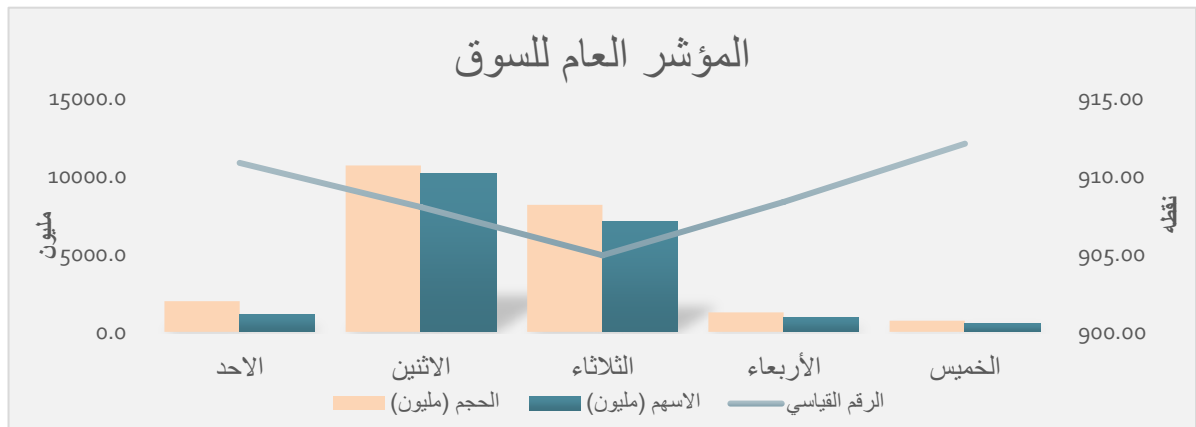
النشرة الاسبوعية عن حركة التداول في سوق العراق للأوراق المالية للفترة من ٢٠٢٤/٢/١١ ولغاية ٢٠٢٤/٢/١٥

### مؤشرات السوق

نسبة التغير	الايغلاق السابق	الايغلاق الحالي	
-1.44	925.32	912.04	المؤشر العام (iSX 60)
	(مليون) الاسهم	(مليون) الحجم	مؤشرات السوق الكلية
3403	19758.6	22700.7	
صافي الاستثمار	البيع (مليون)	الشراء (مليون)	التداولات الاجنبية
-22110.5	23474.0	1363.5	
المنخفضة	المرتفعة	المجموع	الشركات المتداولة
30	17	70	

### جدول حركة التداول اليومية للسوق

اليوم	الحجم (مليون)	الاسهم (مليون)	العقود	الرقم القياسي
الاحد	1956.8	1118.2	773	910.81
الاثنين	10656.6	10127.9	734	907.99
الثلاثاء	8120.5	7038.8	949.0	904.9
الأربعاء	1245.0	936.7	540	908.31
الخميس	721.8	537.0	407	912.04
المجموع	22700.7	19758.6	3403	



حركة تداول الاسهم في سوق العراق للاوراق الماليه للفترة من ٢٠٢٤/٢/١١ لغاية ٢٠٢٤/٢/١٥

الشركات الاكثر ارتفاعاً بالاسعار

اسم الشركة	رمز الشركة	سعر الاغلاق السابق (دينار)	سعر الاغلاق الحالي (دينار)	التغيير (%)
طريق الخازر للمواد الانشائية	IKHC	1.780	2.500	40.4
فندق اشور	HASH	16.010	21.900	36.8
الحديثة للانتاج الحيواني	AMAP	0.620	0.700	12.9
المصرف الدولي الاسلامي	BINT	1.760	1.940	10.2
مصرف الشرق الاوسط	BIME	0.110	0.120	9.1

الشركات الاكثر انخفاضاً بالاسعار

اسم الشركة	رمز الشركة	سعر الاغلاق السابق (دينار)	سعر الاغلاق الحالي (دينار)	التغيير (%)
مصرف بابل	BBAY	0.080	0.070	-12.5
الامين للتأمين	NAME	0.650	0.570	-12.3
المصرف المتحد	BUND	0.090	0.080	-11.1
مصرف الموصل للاستثمار	BMFI	0.230	0.210	-8.7
الفلوجة للمواد الانشائية	IFCM	4.890	4.500	-8.0

الشركات الاكثر نشاطاً حسب عدد الاسهم المتداولة

اسم الشركة	رمز الشركة	سعر الاغلاق (دينار)	عدد الاسهم المتداولة (مليون)	النسبة الى الكلي (%)
مصرف المستشار الاسلامي	BMUI	1.000	14377.6	72.8
مصرف المنصور	BMNS	1.310	2326.7	11.8
مصرف سومر التجاري	BSUC	0.110	548.7	2.8
مصرف الموصل للاستثمار	BMFI	0.210	407.6	2.1
المصرف الاهلي العراقي	BNOI	3.060	266.2	1.3

الشركات الاكثر نشاطاً حسب حجم التداول

اسم الشركة	رمز الشركة	سعر الاغلاق (دينار)	حجم التداول (مليون دينار)	النسبة الى الكلي (%)
مصرف المستشار الاسلامي	BMUI	1.000	14377.6	63.3
مصرف المنصور	BMNS	1.310	3032.9	13.4
مصرف بغداد	BBOB	3.340	861.5	3.8
آسيا سيل	TASC	10.110	835.7	3.7
المصرف الاهلي العراقي	BNOI	3.060	816.0	3.6

حركة تداول الاسهم في سوق العراق للاوراق المالية للفترة من ٢٠٢٤/٢/١١ - ٢٠٢٤/٢/١٥

ت	اسم الشركة (القطاع المصرفي)	سعر الإغلاق السابق (دينار)	سعر الإغلاق الحالي (دينار)	نسبة التغير (%)	عدد الاسهم المتداولة (مليون سهم)	حجم التداول (مليون دينار)	عدد العقود	القيمة السوقية (مليون دينار)	معدل الدوران (%)
1	المصرف التجاري	0.900	0.890	-1.1	68.6	60.9	46	222500	0.03
2	مصرف بغداد	3.400	3.340	-1.8	258.1	861.5	199	1002000	0.1
3	المصرف العراقي الإسلامي	0.880	0.930	5.7	51.8	46.6	53	232500	0.02
4	مصرف الشرق الاوسط	0.110	0.120	9.1	57.6	6.6	17	30000	0.02
5	مصرف الاستثمار العراقي	0.380	0.380	0.0	118.4	45.0	45	97660	0.05
6	المصرف الاهلي	3.080	3.060	-0.6	266.2	816.0	200	765000	0.1
7	مصرف سومر التجاري	0.110	0.110	0.0	548.7	60.4	51	27500	0.2
8	مصرف الخليج	0.190	0.190	0.0	89.4	16.1	19	57000	0.03
9	مصرف الموصل للاستثمار	0.230	0.210	-8.7	407.6	87.1	48	53025	0.2
10	مصرف اشور	0.340	0.340	0.0	161.3	55.1	69	85000	0.1
11	مصرف المنصور	1.400	1.310	-6.4	2326.7	3032.9	810	327500	0.9
12	المصرف المتحد	0.090	0.080	-11.1	14.1	1.1	9	24000	0.005
13	مصرف ايلاف الإسلامي	0.550	0.550	0.0	0.0	0.0	1	137500	0.00001
14	مصرف اسيا العراق	0.900	0.900	0.0	0.5	0.5	5	225000	0.0002
15	مصرف الطيف الإسلامي	0.870	0.870	0.0	0.01	0.01	1	217500	0.000004
16	مصرف الائتمان العراقي	1.060	1.000	-5.7	117.8	120.6	151	250000	0.05
17	مصرف عبر العراق	0.650	0.650	0.0	5.4	3.5	2	171600	0.002
18	مصرف العطاء الاسلامي	0.120	0.130	8.3	30.0	3.7	6	32500	0.01
19	مصرف نور العراق	1.050	1.050	0.0	9.0	9.5	3	262500	0.004
20	المصرف الدولي الإسلامي	1.760	1.940	10.2	2.1	3.7	9	506041	0.001
21	مصرف المستشار الاسلامي	1.000	1.000	0.0	14377.6	14377.6	4	250000	5.8
22	مصرف بابل	0.080	0.070	-12.5	1.9	0.1	5	17500	0.001
	<b>المجموع</b>				<b>18,912.8</b>	<b>19,608.5</b>	<b>1753</b>	<b>4,993,826.2</b>	

ت	اسم الشركة (قطاع التأمين)	سعر الإغلاق السابق (دينار)	سعر الإغلاق الحالي (دينار)	نسبة التغير (%)	عدد الاسهم المتداولة (مليون سهم)	حجم التداول (مليون دينار)	عدد العقود	القيمة السوقية (مليون دينار)	معدل الدوران (%)
1	الأمين للتأمين	0.650	0.570	-12.3	2.5	1.4	2	2850	0.05
2	دار السلام للتأمين	0.770	0.750	-2.6	42.0	31.6	6	5250	0.6
3	الخليج للتأمين	0.360	0.34	-5.6	5.8	2.0	15	2380	0.1
<b>المجموع</b>									
					<b>50.3</b>	<b>35.0</b>	<b>23</b>	<b>10,480.0</b>	

ت	اسم الشركة (قطاع الاستثمار)	سعر الإغلاق السابق (دينار)	سعر الإغلاق الحالي (دينار)	نسبة التغير (%)	عدد الاسهم المتداولة (مليون سهم)	حجم التداول (مليون دينار)	عدد العقود	القيمة السوقية (مليون دينار)	معدل الدوران (%)
1	الامين للاستثمار المالي	1.000	1.000	0.0	0.01	0.01	1	1500	0.001
2	الونام للاستثمار المالي	0.480	0.450	-6.2	0.1	0.02	2	900	0.003
<b>المجموع</b>									
					<b>0.1</b>	<b>0.02</b>	<b>3</b>	<b>2400.0</b>	

ت	اسم الشركة (قطاع الخدمات)	سعر الإغلاق السابق (دينار)	سعر الإغلاق الحالي (دينار)	نسبة التغير (%)	عدد الاسهم المتداولة (مليون سهم)	حجم التداول (مليون دينار)	عدد العقود	القيمة السوقية (مليون دينار)	معدل الدوران (%)
1	مدينة العاب الكرخ	5.690	5.250	-7.7	13.4	71.7	90	7875	0.9
2	المعمورة العقارية	8.600	8.490	-1.3	2.5	21.0	21	193402	0.01
3	النخبة للمقاولات العامة	0.490	0.490	0.0	0.8	0.4	6	1012	0.04
4	بغداد العراق للنقل العام	43.550	43.550	0.0	0.05	2.1	4	43550	0.005
5	رحاب كربلاء	0.940	0.940	0.0	1.1	1.1	5	7050	0.02
6	الامين للاستثمارات العقارية	3.500	3.350	-4.3	20.6	68.6	76	23316	0.30
7	العراقية للنقل البري	2.420	2.550	5.4	117.3	302.0	183	35700	0.8
8	العراقية لنقل المنتجات النفطية	1.180	1.130	-4.2	2.8	3.2	15	15821	0.02
9	البادية للنقل العام	0.670	0.680	1.5	2.2	1.5	10	1496	0.1
<b>المجموع</b>									
					<b>160.8</b>	<b>471.5</b>	<b>410</b>	<b>329,222.2</b>	

ت	اسم الشركة (قطاع السياحة والفنادق)	سعر الإغلاق السابق (دينار)	سعر الإغلاق الحالي (دينار)	نسبة التغير (%)	عدد الاسهم المتداولة (مليون سهم)	حجم التداول (مليون دينار)	عدد العقود	القيمة السوقية (مليون دينار)	معدل الدوران (%)
1	فنادق عشتار	9.550	9.500	-0.5	11.2	106.7	87	66500	0.2
2	فندق بابل	105.000	105.000	0.0	0.2	23.2	4	210000	0.01
3	فندق بغداد	11.500	11.550	0.4	1.0	11.8	11	46200	0.03
4	الاستثمارات السياحية	11.160	11.250	0.8	0.59	6.6	11	70346	0.01
5	المدينة السياحية في سد الموصل	6.500	6.500	0.0	0.001	0.01	1	1560	0.0004
6	فنادق المنصور	45.500	43.100	-5.3	6.8	306.4	59	125981	0.23
7	فندق اشور	16.010	21.900	36.8	3.5	72.9	27	8234	0.9
8	فندق فلسطين	25.000	25.000	0.0	1.7	42.5	8	111750	0.04
9	فندق السدير	26.000	27.400	5.4	0.52	14.0	10	47512	0.03
	<b>المجموع</b>				<b>25.6</b>	<b>584.2</b>	<b>218</b>	<b>276,500</b>	
ت	اسم الشركة (القطاع الصناعي)	سعر الإغلاق السابق (دينار)	سعر الإغلاق الحالي (دينار)	نسبة التغير (%)	عدد الاسهم المتداولة (مليون سهم)	حجم التداول (مليون دينار)	عدد العقود	القيمة السوقية (مليون دينار)	معدل الدوران (%)
1	المنصور الدوائية	1.920	1.900	-1.0	150.4	286.3	195	12291	2.3
2	الخباطة الحديثة	10.500	11.000	4.8	0.5	5.3	4	22000	0.03
3	العراقية للسجاد والمفروشات	15.050	15.000	-0.3	0.3	4.8	8	7500	0.06
4	بغداد الغازية	4.190	4.130	-1.4	130.3	536.4	222	732385	0.07
5	العراقية لتصنيع التمور	1.780	1.660	-6.7	20.4	35.0	66	28635	0.1
6	الكندي لللقاحات البيطرية	1.660	1.800	8.4	5.7	9.9	19	10692	0.1
7	العراقية للأعمال الهندسية	5.050	5.050	0.0	0.2	0.8	1	7575	0.01
8	طريق الخازر للمواد الانشائية	1.780	2.500	40.4	3.1	6.5	33	2500	0.3
9	المعدنية والدراجات	2.290	2.300	0.4	1.9	4.2	9	11500	0.04
10	الالبسة الجاهزة	4.160	4.150	-0.2	2.2	9.1	23	13222	0.07
11	بغداد لصناعة مواد التغليف	2.510	2.410	-4.0	0.5	1.3	7	2603	0.05
12	الفلوجة الانشائية	4.890	4.500	-8.0	11.3	52.5	36	14040	0.4
13	صناعات الأثاث المنزلي	2.800	2.850	1.8	0.8	2.3	8	4731	0.05
14	الهلال الصناعية	1.000	1.000	0.0	169.7	167.0	45	12375	1.4
15	الصناعات الخفيفة	0.740	0.730	-1.4	4.4	3.2	8	12264	0.03
16	الصناعات الكيماوية والبلاستيكية	1.860	1.860	0.0	4.7	8.8	6	28248	0.03
17	الصناعات الالكترونية	0.770	0.770	0.0	7.7	5.9	12	13860	0.04
18	العراقية لصناعة الكارتون	1.040	1.010	-2.9	7.9	7.9	21	7666	0.1
19	المواد الانشائية الحديثة	0.650	0.630	-3.1	1.1	0.7	4	3384	0.02
	<b>المجموع</b>				<b>523.1</b>	<b>1,147.9</b>	<b>727</b>	<b>947,470.5</b>	

ت	اسم الشركة (القطاع الزراعي)	سعر الاغلاق السابق (دينار)	سعر الاغلاق الحالي (دينار)	نسبة التغير (%)	عدد الاسهم المتداولة (مليون سهم)	حجم التداول (مليون دينار)	عدد العقود	القيمة السوقية (مليون دينار)	معدل الدوران (%)
1	الحديثة للانتاج الحيواني	0.620	0.700	12.9	0.01	0.004	1	14354	0.00002
2	الشرق الاوسط للاسماك	8.000	8.000	0.0	0.4	2.8	4	2400	0.1
3	انتاج وتسويق اللحوم	5.210	5.160	-1.0	1.8	9.3	18	25800	0.04
4	تسويق المنتجات الزراعية	20.000	20.000	0.0	0.30	5.9	3	7200	0.08
<b>المجموع</b>									
					<b>2.4</b>	<b>18.0</b>	<b>26</b>	<b>42,554</b>	

ت	اسم الشركة (قطاع الاتصالات)	سعر الاغلاق السابق (دينار)	سعر الاغلاق الحالي (دينار)	نسبة التغير (%)	عدد الاسهم المتداولة (مليون سهم)	حجم التداول (مليون دينار)	عدد العقود	القيمة السوقية (مليون دينار)	معدل الدوران (%)
1	اسيا سيل	9.900	10.110	2.1	83.5	835.7	238	3134100	0.03
2	الخاتم للاتصالات	2.410	2.400	-0.4	0.1	0.2	5	4392	0.004
<b>المجموع</b>									
					<b>83.6</b>	<b>835.8</b>	<b>243</b>	<b>3138491.5</b>	
<b>المجموع الكلي</b>									
					<b>19758.6</b>	<b>22700.8</b>	<b>3403</b>	<b>9740944.7</b>	

## حركة التداول لغير العراقيين ( شراء - بيع ) مقسمة حسب القطاعات

القطاع	عدد الاسهم المتداوله لغير العراقيين (مليون سهم)		النسبه الى الكلي (%)		النسبه الى الكلي (%)		حجم التداول الكلي (مليون دينار)	حجم التداول للغير العراقيين (مليون دينار)		النسبه الى الكلي (%)		عدد الاسهم الكلي (مليون سهم)	
	بيع	شراء	بيع	شراء	بيع	شراء		بيع	شراء	بيع	شراء	بيع	شراء
المصرفي	1188.0	250.5	88.4	3.4	19608.5	17333.4	667.8	6.3	1.3	18912.8	1188.0	250.5	
التامين	—	—	—	—	35.0	—	—	—	—	50.3	—	—	
خدمات	—	0.02	—	0.02	471.5	—	0.1	—	0.01	160.8	—	0.02	
الصناعي	30.0	—	107.8	—	1147.9	1237.1	—	5.7	—	523.1	30.0	—	
الفنادق	6.8	0.1	498.2	2.2	584.2	2910.0	12.6	26.6	0.4	25.6	6.8	0.1	
الزراعي	—	—	—	—	18.0	—	—	—	—	2.4	—	—	
الاتصالات	19.9	68.3	238.5	81.7	835.8	1993.5	683.0	23.8	81.7	83.6	19.9	68.3	
الاستثمار	—	—	—	—	0.03	—	—	—	—	0.1	—	—	
المجموع	1244.7	318.9	22700.8	23474.0	1363.5	19758.6	1244.7	318.9					

