



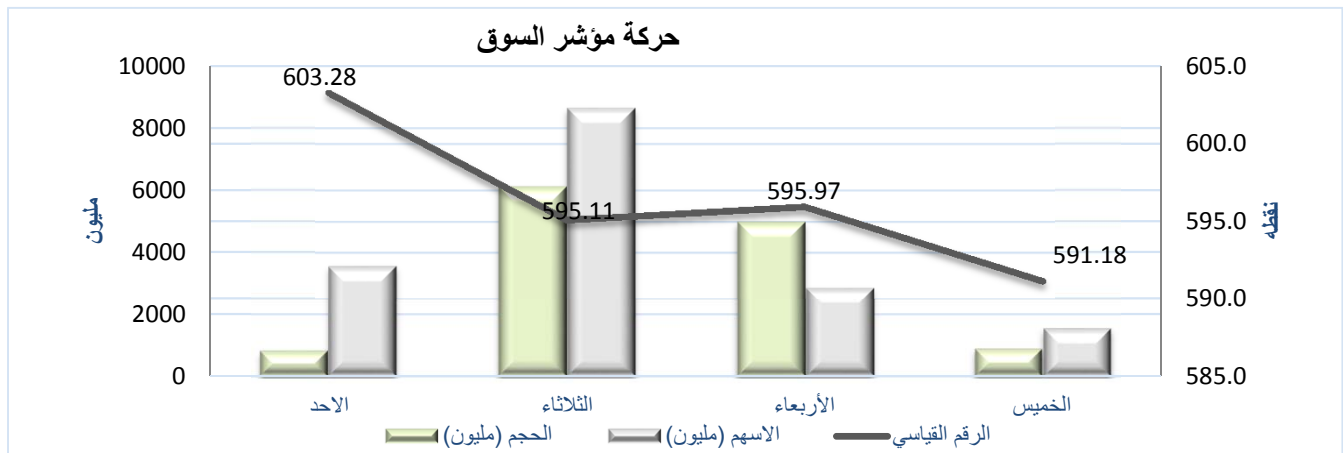
النشرة الاسبوعية عن حركة تداول الاسهم في سوق العراق للاوراق الماليه للفترة من
٢٠١٦/٣/٢٠ ولغاية ٢٠١٦/٣/٢٤

ملخص السوق العام

نسبه التغير	الاغلاق السابق	الاغلاق	المؤشر العام
0.27	589.57	591.18	
عدد العقود	عدد الاسهم (مليون)	حجم التداول (مليون)	ملخص السوق
2244	16653.7	12840.7	
صافي الاستثمار	البيع (مليون)	الشراء (مليون)	التداول الاجنبي
7663.0	2020.4	9683.4	
المنخفضه	المرتفعه	المجموع	الشركات المتداوله
30	9	46	

جدول حركة التداول اليومية

اليوم	الحجم (مليون)	الاسهم (مليون)	العقود	الرقم القياسي
الاحد	827.2	3574.5	455	603.28
الثلاثاء	6129.6	8653.4	701	595.11
الأربعاء	4992.4	2875.4	510	595.97
الخميس	891.5	1550.4	578	591.18
المجموع	12,840.7	16,653.7	2244	



حركة تداول الاسهم في سوق العراق للاوراق المالية للفترة من ٢٠١٦/٣/٢٠ ولغايه ٢٠١٦/٣/٢٤

الشركات الأكثر ارتفاعاً بالاسعار

اسم الشركة	رمز الشركة	سعر الاغلاق السابق (دينار)	سعر الاغلاق الحالي (دينار)	التغيير (%)
العراقية للنقل البري	SILT	0.620	0.710	14.5
الخليج للتأمين واعداد التأمين	NGIR	0.310	0.350	12.9
العراقية لتصنيع وتسويق التمور	IIDP	1.400	1.550	10.7
مصرف كوردستان	BKUI	1.040	1.150	10.6
مصرف دارالسلام للاستثمار	BDSI	0.130	0.140	7.7

الشركات الأكثر انخفاضاً بالاسعار

اسم الشركة	رمز الشركة	سعر الاغلاق السابق (دينار)	سعر الاغلاق الحالي (دينار)	التغيير (%)
انتاج الالبسة الجاهزة	IRMC	7.000	6.200	-11.4
الصناعات الخفيفة	ITLI	0.370	0.330	-10.8
الهلال الصناعية	IHLI	0.320	0.290	-9.4
مصرف الشرق الاوسط للاستثمار	BIME	0.370	0.340	-8.1
مصرف الشمال	BNOR	0.150	0.140	-6.7

الشركات الأكثر نشاطاً حسب عدد الاسهم المتداوله

اسم الشركة	رمز الشركة	سعر الاغلاق (دينار)	عدد الاسهم المتداوله (مليون)	النسبه الى الكلي (%)
مصرف دارالسلام للاستثمار	BDSI	0.140	9819.6	59.0
بغداد للمشروبات الغازية	IBSD	2.590	3554.4	21.3
مصرف بغداد	BBOB	0.890	637.1	3.8
مصرف الموصل	BMFI	0.160	567.1	3.4
مصرف الخليج التجاري	BGUC	0.440	321.5	1.9

الشركات الأكثر نشاطاً حسب حجم التداول

اسم الشركة	رمز الشركة	سعر الاغلاق (دينار)	حجم التداول (مليون)	النسبه الى الكلي (%)
بغداد للمشروبات الغازية	IBSD	2.590	9314.4	72.5
مصرف دارالسلام للاستثمار	BDSI	0.140	1289.7	10.0
مصرف بغداد	BBOB	0.890	574.5	4.5
المعمورة للاستثمارات العقارية	SMRI	3.070	352.4	2.7
مصرف الخليج التجاري	BGUC	0.440	143.2	1.1

حركة تداول الاسهم في سوق العراق للاوراق المالية للفترة من ٢٠١٦/٣/٢٠ - ٢٠١٦/٣/٢٤

ت	اسم الشركة	رمز الشركة	سعر الاغلاق السابق(دينار)	سعر الاغلاق الحالي(دينار)	نسبة التغير (%)	عدد الاسهم المتداوله (مليون سهم)	حجم التداول (مليون دينار)	عدد العقود	القيمة السوقية (مليون دينار)	معدل الدوران (%)
1	المصرف التجاري	BCOI	0.370	0.370	0.0	89.2	33.0	35	92500	0.04
2	مصرف بغداد	BBOB	0.910	0.890	-2.2	637.1	574.5	188	222500	0.25
3	مصرف الشرق الاوسط للاستثمار	BIME	0.370	0.340	-8.1	205.7	72.2	57	85000	0.08
4	مصرف الاستثمار	BIBI	0.520	0.550	5.8	153.3	85.6	68	137500	0.06
5	مصرف الائتمان العراقي	BROI	0.570	0.560	-1.8	68.3	38.6	35	140000	0.03
6	مصرف دارالسلام للاستثمار	BDSI	0.130	0.140	7.7	9819.6	1289.7	553	21000	6.55
7	مصرف سومر	BSUC	0.900	0.900	0.0	71.9	64.7	7	225000	0.03
8	مصرف بابل	BBAY	0.230	0.220	-4.3	91.3	20.8	27	55000	0.04
9	مصرف الخليج التجاري	BGUC	0.440	0.440	0.0	321.5	143.2	61	132000	0.11
10	مصرف الموصل	BMFI	0.170	0.160	-5.9	567.1	99.1	80	40320	0.23
11	مصرف الاحاد	BUOI	0.000	0.000	-1.7	0.1	0.1	1	140000	0.00004
12	مصرف السبيل	BINOR	0.150	0.140	-6.7	155.0	19.5	41	42000	0.05
13	مصرف كردستان	BKUI	1.040	1.150	10.6	2.9	3.1	5	460000	0.001
14	مصرف اشور الدولي	BASH	0.330	0.340	3.0	49.2	16.8	18	85000	0.0197
15	مصرف المنصور	BMNS	0.890	0.880	-1.1	150.5	134.3	40	220000	0.0602
16	المصرف المتحد	BUND	0.280	0.280	0.0	16.7	4.6	9	84000	0.01
	المجموع					12379.4	2599.7	1225	2098000.0	
ت	اسم الشركة	رمز الشركة	سعر الاغلاق السابق(دينار)	سعر الاغلاق الحالي(دينار)	نسبة التغير (%)	عدد الاسهم المتداوله (مليون سهم)	حجم التداول (مليون دينار)	عدد العقود	القيمة السوقية (مليون دينار)	معدل الدوران (%)
1	الخليج للتأمين	NGIR	0.310	0.350	12.9	14.8	4.8	23	700	0.740
	المجموع					14.8	4.8	23	1250.0	
ت	اسم الشركة	رمز الشركة	سعر الاغلاق السابق(دينار)	سعر الاغلاق الحالي(دينار)	نسبة التغير (%)	عدد الاسهم المتداوله (مليون سهم)	حجم التداول (مليون دينار)	عدد العقود	القيمة السوقية (مليون دينار)	معدل الدوران (%)
1	مدينه العاب الدرخ السياحيه	SKTA	4.810	4.620	-4.0	5.6	26.6	38	4620	0.56
2	المعمورة للاستثمارات العقارية	SMRI	3.150	3.070	-2.5	116.6	352.4	147	58944	0.61
3	العراقية للنقل البري	SILT	0.620	0.710	14.5	169.5	109.6	168	9940	1.21
4	بغداد العراق للنقل العام	SBPI	11.700	11.500	-1.7	0.4	4.8	14	11500	0.04
5	البادية للنقل العام	SBAG	0.700	0.700	0.0	1.3	0.9	6	1540	0.060

	86544.0	373	494.2	293.5						المجموع
معدل الدوران (%)	القيمة السوقية (مليون دينار)	عدد العقود	حجم التداول (مليون دينار)	عدد الاسهم المتداولة (مليون سهم)	نسبة التغير (%)	سعر الاغلاق الحالي (دينار)	سعر الاغلاق السابق (دينار)	رمز الشركة	اسم الشركة	ت
0.30	4334	21	13.2	19.3	-4.3	0.670	0.700	IMAP	المنصور للصناعات الدوائية	1
0.53	2350	7	12.5	5.3	-6.0	2.350	2.500	IMOS	الخياطه الحديثه	2
0.11	2000	8	2.2	0.6	-2.4	4.000	4.100	IIC	العراقية للسجاد	3
2.67	344470	165	9314.4	3554.4	-4.1	2.590	2.700	IBSD	بغداد للمشروبات الغازية	4
0.16	26738	31	40.8	27.5	10.7	1.550	1.400	IIDP	العراقية لتصنيع وتسويق التمور	5
1.69	3589	34	63.4	208.6	-9.4	0.290	0.320	IHLI	الهلال الصناعية	6
0.25	5544	30	14.7	41.4	-10.8	0.330	0.370	IILI	الصناعات الخفيفة	7
0.05	7594	6	3.9	7.9	0.0	0.500	0.500	INCP	الصناعات الكيماوية	8
0.95	2970	51	29.3	56.3	-3.8	0.500	0.520	IKLV	الهندي لانتاج اللقاحات	9
0.02	9877	8	2.2	0.4	-11.4	6.200	7.000	IRMC	الالبسة الجاهزة	10
0.03	2125	4	0.6	2.2	-3.4	0.280	0.290	IICM	صناعات الكارتون	11
	411589.8	365	9497.5	3923.8						المجموع
معدل الدوران (%)	القيمة السوقية (مليون دينار)	عدد العقود	حجم التداول (مليون دينار)	عدد الاسهم المتداولة (مليون سهم)	نسبة التغير (%)	سعر الاغلاق الحالي (دينار)	سعر الاغلاق السابق (دينار)	رمز الشركة	اسم الشركة	ت
0.10	41571	42	42.9	4.6	1.5	9.300	9.160	HPAL	فندق فلسطين	1
0.13	24750	34	33.2	3.0	0.9	11.000	10.900	HISH	فنادق عشتار	2
0.00	62000	5	1.6	0.1	-1.9	31.000	31.600	HBAY	فندق بابل	3
0.070	28061	21	19.3	2.7	-0.7	7.300	7.350	HBAG	فندق بغداد	4
0.01	56277	19	7.7	0.9	-5.3	9.000	9.500	HN11	الوطنية للاستثمارات السياحية	5
0.04	528	1	0.2	0.1	-4.3	2.200	2.300	HTVM	سد الموصل	6
0.22	7750	14	17.8	11.1	-3.1	1.550	1.600	HKAR	فنادق كربلاء	7
0.128	44576	10	57.3	3.8	0.0	15.250	15.250	HMAN	فندق المنصور	8
0.004	19824	5	0.8	0.1	-4.2	16.000	16.700	HSAD	فندق السدير	9
	154616.2	151	180.8	26.3						المجموع
معدل الدوران (%)	القيمة السوقية (مليون دينار)	عدد العقود	حجم التداول (مليون دينار)	عدد الاسهم المتداولة (مليون سهم)	نسبة التغير (%)	سعر الاغلاق الحالي (دينار)	سعر الاغلاق السابق (دينار)	رمز الشركة	اسم الشركة	ت
0.013	2115	1	0.27	0.04	-2.8	7.050	7.250	AMEF	اساك الشرق الاوسط	1
0.19	12200	66	23.72	9.32	-4.3	2.440	2.550	AIPM	العراقية لانتاج وتسويق اللحوم	2

0.06	2448	2	1.52	0.22	-2.9	6.800	7.000	AIRP	المنتجات الزراعيه	3
	12,200.0	69	25.5	9.6						المجموع
معدل الدوران (%)	القيمة السوقية (مليون دينار)	عدد العقود	حجم التداول (مليون دينار)	عدد الاسهم المتداوله (مليون سهم)	نسبه التغير (%)	سعر الاغلاق الحالي (دينار)	سعر الاغلاق السابق (دينار)	رمز الشركه	اسم الشركه	ت
0.002	1767000	38	38.3	6.5	-5.0	5.700	6.000	TASC	اسيا سيل	1
	1767000	38	38.3	6.5						المجموع
	4531200	2244	12840.7	16653.8						المجموع الكلي

النشرة الاسبوعية عن حركة تداول الاسهم في سوق العراق للاوراق الماليه (السوق الثاني) للفترة من
٢٠١٦/٣/٢٤ ولغاية ٢٠١٦/٣/٢٠

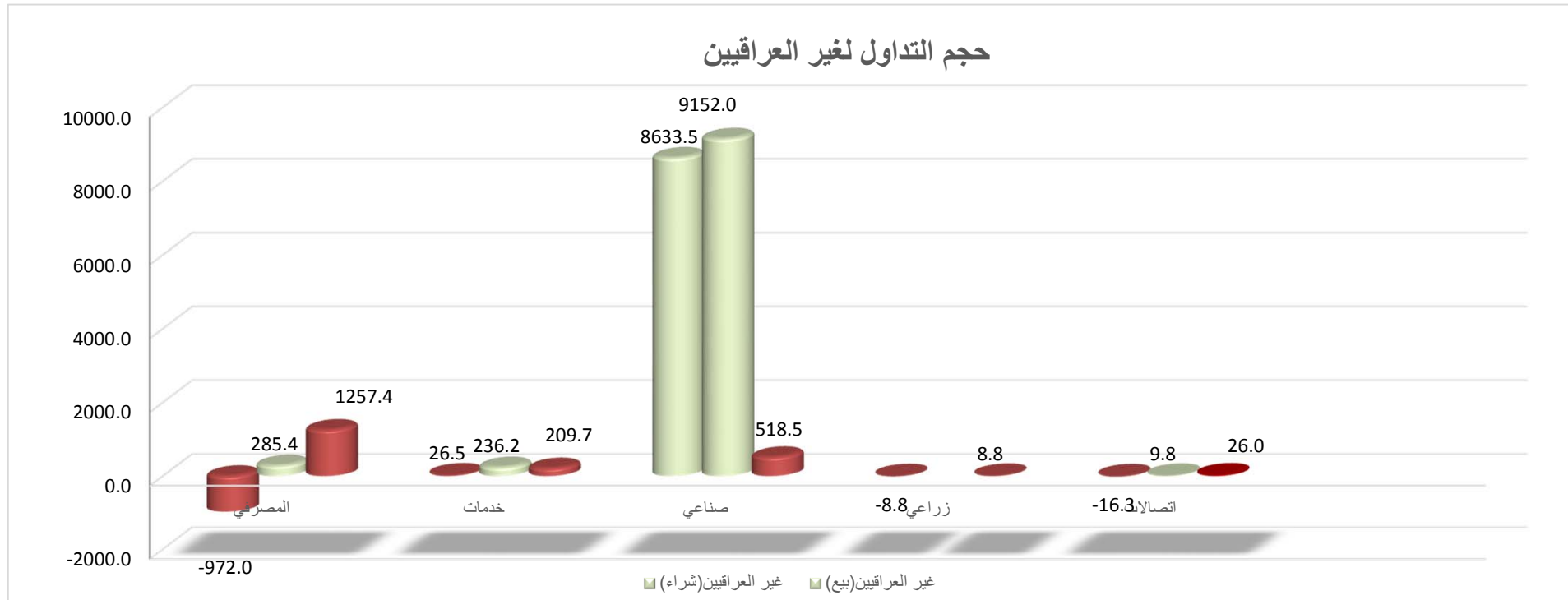
ملخص السوق الثاني

العقود	عدد الاسهم المتداوله (مليون سهم)	حجم التداول (مليون دينار)	ملخص السوق
2	335.7	60.4	
صافي الاستثمار	البيعه	الشراء	
-60.4	60.4	—	تداول الاجنبي
المستقره	المنخفضه	المرتفعه	
0	1	1	الشركات المتداوله

ت	اسم الشركه	رمز الشركه	الاعلاق السابق (دينار)	الاعلاق الحالي (دينار)	نسبه التغير (%)	عدد الاسهم المتداوله (مليون سهم)	حجم التداول (مليون دينار)	عدد العقود	القيمه السوقية (مليون دينار)	معدل الدوران (%)
	الخير للاستثمار	VKHF	0.200	0.180	-10.0	335.7	60.4	1	1260	4.8
1	الامين للاستثمار	VAMF	1.100	1.200	9.1	0.01	0.01	1	1200	0.001
	المجموع الكلي					335.7	60.4	2		

حركة التداول لغير العراقيين (شراء - بيع) مقسمة حسب القطاعات

النسبة الى الكلي (%)	عدد العقود الكلي	عدد العقود لغير العراقيين		النسبة الى الكلي (%)		حجم التداول الكلي (مليون دينار)	حجم التداول لغير العراقيين (مليون دينار)		النسبة الى الكلي (%)		عدد الاسهم الكلي (مليون سهم)	عدد الاسهم المتداوله لغير العراقيين (مليون سهم)		القطاع	
		(بيع)	(شراء)	(بيع)	(شراء)		(بيع)	(شراء)	(بيع)	(شراء)		(بيع)	(شراء)		
34.9	8.5	1225	428	104	48.4	11.0	2599.7	1257.4	285.4	66.0	2.9	12379.4	8168.3	357.2	المصرفي
—	—	23	—	—	—	—	4.8	—	—	—	—	14.8	—	—	التامين
—	—	—	—	—	—	—	—	—	—	—	—	—	—	—	الاستثمار
19.3	13.7	373	72.0	51	42.4	47.8	494.2	209.7	236.2	32.6	26.6	293.5	95.6	78.1	خدمات
23.8	24.9	365	87	91	5.5	96.4	9497.5	518.5	9152.0	5.8	89.0	3923.8	226.5	3492.0	الصناعي
—	—	151	—	—	—	—	180.8	—	—	—	—	26.3	—	—	الفنادق
29.0	—	69	20	—	34.4	—	25.5	8.8	—	36.0	—	9.6	3.5	—	الزراعي
42.1	13.2	38	16.0	5	68.1	25.6	38.3	26.0	9.8	67.9	25.5	6.5	4.4	1.7	الاتصالات
		2244	623	251			12840.7	2,020.4	9683.4			16653.8	8,498.2	3,928.9	المجموع



في حالة وجود اختلاف بين هذه النشرة والنشرة التي يصدرها السوق قد تكون بسبب قيام السوق بتعديل بعض العقود على بعض جلسات الاسبوع

