



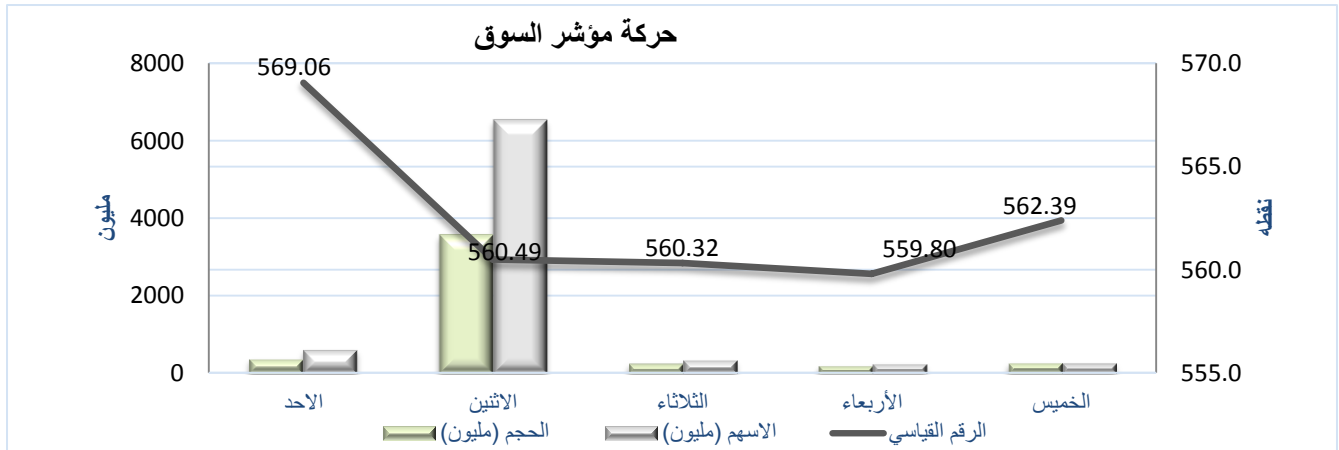
النشرة الاسبوعية عن حركة تداول الاسهم في سوق العراق للاوراق الماليه للفترة من
٢٠١٧/١٢/٧ ولغاية ٢٠١٧/١٢/٣

ملخص السوق العام

نسبه التغير	الاعلاق السابق	الاعلاق الحالي	
-1.60	571.55	562.39	المؤشر العام
عدد العقود	عدد الاسهم (مليون)	حجم التداول (مليون)	ملخص السوق
1190	8040.0	4693.2	
صافي الاستثمار	البيع (مليون)	الشراء (مليون)	التداول الاجنبي
84.1	56.3	140.4	
المنخفضه	المرتفعه	المجموع	الشركات المتداوله
19	8	44	

جدول حركة التداول اليومية

اليوم	الحجم (مليون)	الاسهم (مليون)	العقود	الرقم القياسي
الاحد	378.1	616.4	286	569.06
الاثنين	3585.0	6553.5	229	560.49
الثلاثاء	259.6	347.0	252	560.32
الأربعاء	198.1	254.5	194	559.80
الخميس	272.4	268.6	229	562.39
المجموع	4,693.2	8,040.0	1190	



حركة تداول الاسهم في سوق العراق للاوراق الماليه للفترة من ٢٠١٧/١٢/٣ ولغايه ٢٠١٧/١٢/٧

الشركات الأكثر ارتفاعاً بالاسعار

اسم الشركة	رمز الشركة	سعر الاغلاق السابق (دينار)	سعر الاغلاق الحالي (دينار)	التغيير (%)
انتاج الالبسة الجاهزة	IRMC	10.500	12.050	14.8
مصرف بابل	BBAY	0.290	0.300	3.4
الصناعات المعدنية والدراجات	IMIB	0.630	0.650	3.2
العراقية لانتاج وتسويق اللحوم	AIPM	3.250	3.300	1.5
العراقية للمنتجات الزراعية	AIRP	7.600	7.700	1.3

الشركات الأكثر انخفاضاً بالاسعار

اسم الشركة	رمز الشركة	سعر الاغلاق السابق (دينار)	سعر الاغلاق الحالي (دينار)	التغيير (%)
العراقية للتمور	IIDP	0.940	0.870	-7.4
الحديثة للانتاج الحيواني	AMAP	0.330	0.310	-6.1
مصرف الموصل	BMFI	0.340	0.320	-5.9
مصرف كوردستان	BKUI	1.320	1.250	-5.3
المصرف الاهلي	BNOI	0.470	0.450	-4.3

الشركات الأكثر نشاطاً حسب عدد الاسهم المتداوله

اسم الشركة	رمز الشركة	سعر الاغلاق (دينار)	عدد الاسهم المتداوله (مليون)	النسبه الى الكلي (%)
مصرف الموصل	BMFI	0.320	5808.3	72.2
مصرف بغداد	BBOB	0.610	677.8	8.4
مصرف جيهان	BCIH	2.750	500.0	6.2
مصرف الاستثمار العراقي	BIBI	0.410	224.4	2.8
المصرف التجاري العراقي	BCOI	0.460	124.1	1.5

الشركات الأكثر نشاطاً حسب حجم التداول

اسم الشركة	رمز الشركة	سعر الاغلاق (دينار)	حجم التداول (مليون)	النسبه الى الكلي (%)
مصرف الموصل	BMFI	0.320	1916.7	40.8
مصرف جيهان	BCIH	2.750	1375.0	29.3
مصرف بغداد	BBOB	0.610	411.8	8.8
بغداد للمشروبات الغازية	IBSD	2.560	152.6	3.3
مصرف الاستثمار العراقي	BIBI	0.410	90.0	1.9

حركة تداول الاسهم في سوق العراق للاوراق المالية للفترة من ٢٠١٧/١٢/٣ - ٢٠١٧/١٢/٧

ت	اسم الشركة	رمز الشركة	سعر الاغلاق السابق(دينار)	سعر الاغلاق الحالي(دينار)	نسبة التغير (%)	عدد الاسهم المتداولة (مليون سهم)	حجم التداول (مليون دينار)	عدد العقود	القيمة السوقية (مليون دينار)	معدل الدوران (%)
1	المصرف التجاري العراقي	BCOI	0.480	0.460	-4.2	124.1	57.5	37	115000	0.050
2	مصرف بغداد	BBOB	0.610	0.610	0.0	677.8	411.8	156	152500	0.271
3	المصرف العراقي الاسلامي	BIIB	0.480	0.480	0.0	40.7	19.5	13	120000	0.016
4	مصرف الشرق الاوسط للاستثمار	BIME	0.350	0.340	-2.9	96.7	33.1	26	85000	0.039
5	مصرف الاستثمار العراقي	BIBI	0.410	0.410	0.0	224.4	90.0	70	102500	0.090
6	المصرف الاهلي	BNOI	0.470	0.450	-4.3	16.2	7.4	9	112500	0.006
7	مصرف الائتمان العراقي	BROI	0.680	0.680	0.0	13.4	9.0	19	170000	0.005
8	مصرف سومر التجاري	BSUC	0.900	0.900	0.0	31.1	28.0	5	225000	0.012
9	مصرف بابل	BBAY	0.290	0.300	3.4	24.7	7.4	5	75000	0.010
10	مصرف الخليج التجاري	BGUC	0.350	0.340	-2.9	101.7	35.1	39	102000	0.034
11	مصرف الموصل	BMFI	0.340	0.320	-5.9	5808.3	1916.7	37	80800	2.300
12	مصرف كوردستان	BKUI	1.320	1.250	-5.3	0.2	0.3	1	500000	0.000
13	مصرف اشور الدولي	BASH	0.310	0.300	-3.2	11.6	3.5	11	75000	0.005
14	مصرف المنصور	BMNS	0.750	0.740	-1.3	3.0	2.3	11	185000	0.001
15	المصرف المتحد	BUND	0.240	0.240	0.0	18.1	4.2	19	72000	0.006
16	مصرف البلاد الاسلامي	BLAD	0.360	0.350	-2.8	2.0	0.7	1	87500	0.001
17	مصرف جيهان	BCIH	2.750	2.750	0.0	500.0	1375.0	1	701250	0.196
	المجموع					7694.0	4001.4	460	2961050	
ت	اسم الشركة	رمز الشركة	سعر الاغلاق السابق(دينار)	سعر الاغلاق الحالي(دينار)	نسبة التغير (%)	عدد الاسهم المتداولة (مليون سهم)	حجم التداول (مليون دينار)	عدد العقود	القيمة السوقية (مليون دينار)	معدل الدوران (%)
1	الامين للتأمين	NAME	0.480	0.480	0.0	0.1	0.03	1	1637	0.002
2	الخليج للتأمين واعادة التأمين	NGIR	0.560	0.540	-3.6	5.5	3.0	11	1080	0.274
	المجموع					5.5	3.0	12	1080	
ت	اسم الشركة	رمز الشركة	سعر الاغلاق السابق(دينار)	سعر الاغلاق الحالي(دينار)	نسبة التغير (%)	عدد الاسهم المتداولة (مليون سهم)	حجم التداول (مليون دينار)	عدد العقود	القيمة السوقية (مليون دينار)	معدل الدوران (%)

0.267	4440	19	11.8	2.7	-1.3	4.440	4.500	SKTA	مدينة العاب الكرخ السياحية	1
0.236	35712	67	84.4	45.3	-1.6	1.860	1.890	SMRI	المعمورة للاستثمارات العقارية	2
0.015	743	1	0.1	0.3	-2.7	0.360	0.370	SNUC	النخبة للمقاولات العامة	3
0.500	13500	1	67.5	5.0	0.0	13.500	13.500	SBPT	بغداد العراق للنقل العام	4
	49955	88	163.8	53.2					المجموع	
معدل الدوران (%)	القيمة السوقية (مليون دينار)	عدد العقود	حجم التداول (مليون دينار)	عدد الاسهم المتداولة (مليون سهم)	نسبة التغير (%)	سعر الاغلاق الحالي (دينار)	سعر الاغلاق السابق (دينار)	رمز الشركة	اسم الشركة	ت
1.237	4900	119	61.4	12.4	0.0	4.900	4.900	IMOS	الخياطة الحديثة	1
0.071	4050	11	2.9	0.4	-1.6	8.100	8.230	IITC	العراقية للسجاد والمفروشات	2
0.034	453972	118	152.6	60.8	0.4	2.560	2.550	IBSD	بغداد للمشروبات الغازية	3
0.298	15008	66	46.1	51.4	-7.4	0.870	0.940	IIDP	العراقية للتمور	4
0.400	3589	20	13.9	49.5	0.0	0.290	0.290	IHLI	الهلال الصناعية	5
0.437	8960	67	39.1	66.4	0.0	0.590	0.590	INCP	الصناعات الكيماوية والبلاستيكية	6
0.083	3250	5	2.7	4.2	3.2	0.650	0.630	IMIB	الصناعات المعدنية والدراجات	7
0.029	19196	27	5.4	0.5	14.8	12.050	10.500	IRMC	انتاج الالبسة الجاهزة	8
	512924.7	433	324.1	245.4						
معدل الدوران (%)	القيمة السوقية (مليون دينار)	عدد العقود	حجم التداول (مليون دينار)	عدد الاسهم المتداولة (مليون سهم)	نسبة التغير (%)	سعر الاغلاق الحالي (دينار)	سعر الاغلاق السابق (دينار)	رمز الشركة	اسم الشركة	ت
0.002	58110	7	1.3	0.1	-1.1	13.000	13.150	HPAL	فندق فلسطين	1
0.027	43050	24	11.6	1.0	0.4	12.300	12.250	HISH	فنادق عشتار	2
0.030	68000	22	20.1	0.6	0.0	34.000	34.000	HBAY	فندق بابل	3
0.034	31905	23	11.0	1.3	0.0	8.300	8.300	HBAG	فندق بغداد	4
0.120	41270	21	49.7	7.5	0.8	6.600	6.550	HNTI	الوطنية للاستثمارات السياحية	5
0.002	5400	1	0.1	0.1	0.0	1.080	1.080	HKAR	فنادق كربلاء	6
0.003	17966	2	0.5	0.0	0.0	14.500	14.500	HSAD	فندق السدير	7
	189625	100	94.3	10.6					المجموع	
معدل الدوران (%)	القيمة السوقية (مليون دينار)	عدد العقود	حجم التداول (مليون دينار)	عدد الاسهم المتداولة (مليون سهم)	نسبة التغير (%)	سعر الاغلاق الحالي (دينار)	سعر الاغلاق السابق (دينار)	رمز الشركة	اسم الشركة	ت
0.158	690	6	1.1	0.9	-2.4	1.200	1.230	AAHP	الاهلية للانتاج الزراعي	1
0.188	1271	15	2.5	7.7	-6.1	0.310	0.330	AMAP	الحديثة للانتاج الحيواني	2
0.677	2415	12	16.4	2.0	-2.4	8.050	8.250	AMEF	الشرق الاوسط للانتاج الاسماك	3

0.206	16500	26	33.4	10.3	1.5	3.300	3.250	AIPM	العراقية لانتاج وتسويق اللحوم	4
0.006	2772	2	0.2	0.0	1.3	7.700	7.600	AIRP	العراقية للمنتجات الزراعية	5
	23,648.4	61.0	53.5	21.0						المجموع
معدل الدوران (%)	القيمة السوقية (مليون دينار)	عدد العقود	حجم التداول (مليون دينار)	عدد الاسهم المتداولة (مليون سهم)	نسبة التغير (%)	سعر الاغلاق الحالي (دينار)	سعر الاغلاق السابق (دينار)	رمز الشركة	اسم الشركة	ت
0.00330	1612000	36	53.2	10.2	0.0	5.200	5.200	TASC	اسيا سيل	1
	1612000.0	36	53.2	10.2						المجموع
	5350284	1190	4693.2	8040.0						المجموع الكلي

النشرة الاسبوعية عن حركة تداول الاسهم في سوق العراق للاوراق الماليه (السوق الثاني) للفترة
من ٢٠١٧/١٢/٣ ولغاية ٢٠١٧/١٢/٧

ملخص السوق الثاني

العقود	حجم عدد الاسهم التداول (مليون سهم) دينار	28225.7	21623.0	11
ملخص السوق				
الشراء	البيع	صافي الاستثمار		
تداول الاجنبي				
المرتفعه	المنخفضه	المستقره		
الشركات المتداوله			4	0

ت	اسم الشركه	رمز الشركه	الاجلاق السابق (دينار)	الاجلاق الحالي (دينار)	نسبه التغير (%)	عدد الاسهم المتداوله (مليون سهم)	حجم التداول (مليون دينار)	عدد العقود	القيمه السوقية (مليون دينار)	معدل الدوران (%)
1	مصرف نور العراق	BINI	1.000	1.000	0.0	10.0	10.0	1	250000	0.004
2	فندق اشور	HASH	7.000	7.050	0.7	0.1	0.5	2	2651	0.017
3	مصرف عبر العراق	BTRI	0.700	0.700	0.0	10000.0	7000.0	3	184800	3.788
4	مصرف القابض الاسلامي	BQAB	1.000	1.000	0.0	200.0	200.0	2	250000	0.0800
5	مصرف التنمية الدولي	BIDB	0.800	0.800	0.0	18015.6	14412.5	3	200000	7.206
	المجموع الكلي					28225.7	21623.0	11		

حركة التداول لغير العراقيين (شراء - بيع) مقسمة حسب القطاعات

النسبة الى الكلي (%)	عدد العقود الكلي	عدد العقود لغير العراقيين		النسبة الى الكلي (%)		حجم التداول الكلي (مليون دينار)	حجم التداول لغير العراقيين (مليون دينار)		النسبة الى الكلي (%)		عدد الاسهم الكلي (مليون سهم)	عدد الاسهم المتداولة لغير العراقيين (مليون سهم)		القطاع
		(بيع)	(شراء)	(بيع)	(شراء)		(بيع)	(شراء)	(بيع)	(شراء)		(بيع)	(شراء)	
6.5	460	30	18	1.41	0.5	4001.4	56.29	18.20	1.33	0.433	7694.0	102.6	33.3	المصرفي
___	12.0	___	1.0	___	0.9	3.0	___	0.03	___	1.064	5.5	___	0.1	التامين
___	___	___	___	___	___	___	___	___	___	___	___	___	___	الاستثمار
___	88.0	___	1.0	___	0.1	163.8	___	0.1	___	0.564	53.2	___	0.3	خدمات
___	433	___	50	___	24.8	324.1	___	80.52	___	13.135	245.4	___	32.2	الصناعي
___	100.0	___	7.0	___	6.8	94.3	___	6.5	___	1.788	10.6	___	0.2	الفنادق
___	61	___	1.0	___	0.1	53.5	___	0.1	___	1.145	21.0	___	0.2	الزراعي
___	36.0	___	10.0	___	65.9	53.2	___	35.0	___	65.973	10.2	___	6.7	الاتصالات
___	1190	30	88	___	___	4693.2	56.3	140.4	___	___	8040.0	102.6	73.1	المجموع



في حالة وجود اختلاف بين هذه النشرة والنشرة التي يصدرها السوق قد تكون بسبب قيام السوق بتعديل بعض العقود على بعض جلسات الاسبوع