



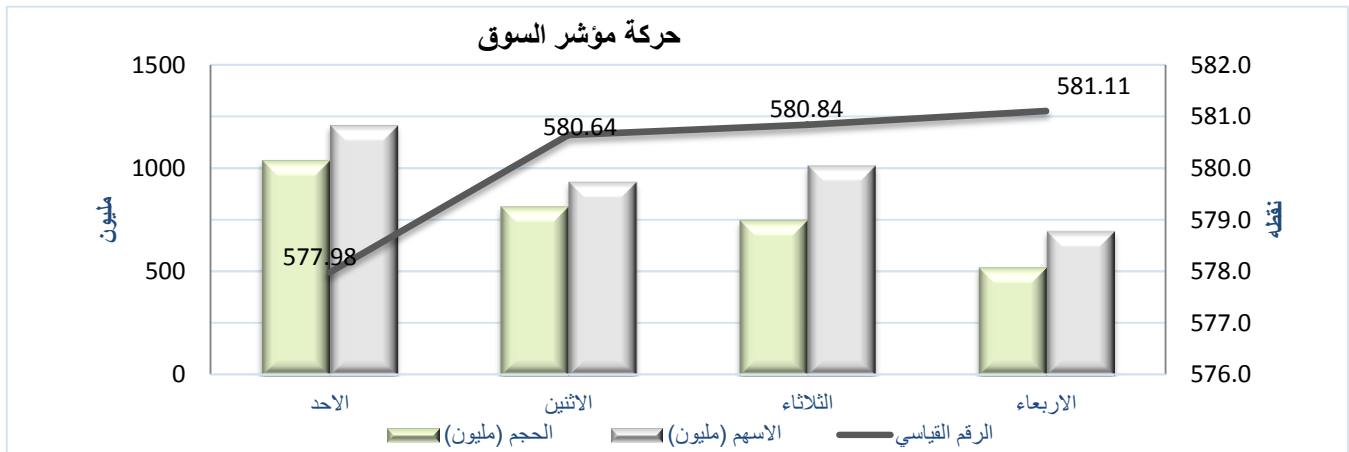
النشرة الاسبوعية عن حركة تداول الاسهم في سوق العراق للاوراق الماليه للفترة من
٢٠١٧/٨/٦ ولغاية ٢٠١٧/٨/٩

ملخص السوق العام

| | | | |
|----------------|--------------------|---------------------|-------------------|
| نسبة التغير | الاغلاق السابق | الاغلاق الحالي | المؤشر العام |
| 0.68 | 577.16 | 581.11 | |
| عدد العقود | عدد الاسهم (مليون) | حجم التداول (مليون) | ملخص السوق |
| 1393 | 3856.3 | 3123.3 | |
| صافي الاستثمار | البيع (مليون) | الشراء (مليون) | التداول الاجنبي |
| 85.3 | — | 85.3 | |
| المنخفضه | المرتفعه | المجموع | الشركات المتداوله |
| 7 | 12 | 30 | |

جدول حركة التداول اليومية

| اليوم | الحجم (مليون) | الاسهم (مليون) | العقود | الرقم القياسي |
|----------|---------------|----------------|--------|---------------|
| الاحد | 1037.4 | 1208.1 | 353 | 577.98 |
| الاثنين | 814.8 | 936.1 | 380 | 580.64 |
| الثلاثاء | 749.1 | 1015.1 | 326 | 580.84 |
| الاربعاء | 522.0 | 697.0 | 334 | 581.11 |
| المجموع | 3,123.3 | 3,856.3 | 1393 | . |



حركة تداول الاسهم في سوق العراق للاوراق المالية للفترة من ٢٠١٧/٨/٦ ولغايه ٢٠١٧/٨/٩

الشركات الأكثر ارتفاعاً بالاسعار

| اسم الشركة | رمز الشركة | سعر الاغلاق السابق (دينار) | سعر الاغلاق الحالي (دينار) | التغير (%) |
|---------------------|------------|----------------------------|----------------------------|------------|
| الهلال الصناعية | IHLI | 0.280 | 0.300 | 7.1 |
| مصرف الخليج التجاري | BGUC | 0.330 | 0.350 | 6.1 |
| فندق بابل | HBAY | 24.250 | 25.250 | 4.1 |
| مصرف المنصور | BMNS | 0.760 | 0.790 | 3.9 |
| العراقية للتمور | IIDP | 1.300 | 1.350 | 3.8 |

الشركات الأكثر انخفاضاً بالاسعار

| اسم الشركة | رمز الشركة | سعر الاغلاق السابق (دينار) | سعر الاغلاق الحالي (دينار) | التغير (%) |
|----------------------------|------------|----------------------------|----------------------------|------------|
| مصرف البلاد الاسلامي | BLAD | 0.840 | 0.760 | -9.5 |
| انتاج الالبسة الجاهزة | IRMC | 10.500 | 10.000 | -4.8 |
| المصرف المتحد | BUND | 0.230 | 0.220 | -4.3 |
| العراقية للمنتجات الزراعية | AIRP | 7.650 | 7.400 | -3.3 |
| الامين للتأمين | NAME | 0.580 | 0.570 | -1.7 |

الشركات الأكثر نشاطاً حسب عدد الاسهم المتداولة

| اسم الشركة | رمز الشركة | سعر الاغلاق (دينار) | عدد الاسهم المتداولة (مليون) | النسبة الى الكلي (%) |
|------------------------|------------|---------------------|------------------------------|----------------------|
| مصرف الخليج التجاري | BGUC | 0.350 | 1359.3 | 35.2 |
| مصرف بغداد | BBOB | 0.640 | 976.6 | 25.3 |
| مصرف كوردستان | BKUI | 1.300 | 700.0 | 18.2 |
| مصرف سومر التجاري | BSUC | 0.900 | 213.2 | 5.5 |
| مصرف الاستثمار العراقي | BIBI | 0.480 | 188.0 | 4.9 |

الشركات الأكثر نشاطاً حسب حجم التداول

| اسم الشركة | رمز الشركة | سعر الاغلاق (دينار) | حجم التداول (مليون) | النسبة الى الكلي (%) |
|------------------------|------------|---------------------|---------------------|----------------------|
| مصرف كوردستان | BKUI | 1.300 | 910.0 | 29.1 |
| مصرف بغداد | BBOB | 0.640 | 626.6 | 20.1 |
| العراقية لانتاج البذور | AISP | 7.130 | 498.9 | 16.0 |
| مصرف الخليج التجاري | BGUC | 0.350 | 463.8 | 14.9 |
| مصرف سومر التجاري | BSUC | 0.900 | 191.9 | 6.1 |

حركة تداول الاسهم في سوق العراق للاوراق المالية للفترة من ٢٠١٧/٨/٦ - ٢٠١٧/٨/٩

| ت | اسم الشركة | رمز الشركة | سعر الاغلاق السابق (دينار) | سعر الاغلاق الحالي (دينار) | نسبة التغير (%) | عدد الاسهم المتداولة (مليون سهم) | حجم التداول (مليون دينار) | عدد العقود | القيمة السوقية (مليون دينار) | معدل الدوران (%) |
|----|-------------------------------|------------|----------------------------|----------------------------|-----------------|----------------------------------|---------------------------|------------|------------------------------|------------------|
| 1 | مصرف بغداد | BBOB | 0.630 | 0.640 | 1.6 | 976.6 | 626.6 | 217 | 160000 | 0.391 |
| 2 | المصرف الاسلامي | BIIB | 0.700 | 0.700 | 0.0 | 1.1 | 0.8 | 3 | 175000 | 0.000 |
| 3 | مصرف الاستثمار | BIBI | 0.470 | 0.480 | 2.1 | 188.0 | 91.4 | 58 | 120000 | 0.075 |
| 4 | مصرف الائتمان | BROI | 0.660 | 0.670 | 1.5 | 90.7 | 59.9 | 89 | 167500 | 0.036 |
| 5 | مصرف سومر | BSUC | 0.900 | 0.900 | 0.0 | 213.2 | 191.9 | 16 | 225000 | 0.085 |
| 6 | مصرف بابل | BBAY | 0.310 | 0.310 | 0.0 | 18.7 | 5.8 | 8 | 77500 | 0.007 |
| 7 | مصرف الخليج التجاري | BGUC | 0.330 | 0.350 | 6.1 | 1359.3 | 463.8 | 213 | 105000 | 0.453 |
| 8 | مصرف كردستان | BKUI | 1.300 | 1.300 | 0.0 | 700.0 | 910.0 | 17 | 520000 | 0.175 |
| 9 | مصرف المنصور | BMNS | 0.760 | 0.790 | 3.9 | 8.8 | 6.9 | 13 | 197500 | 0.004 |
| 10 | المصرف المتحد | BUND | 0.230 | 0.220 | -4.3 | 72.7 | 16.6 | 37 | 66000 | 0.024 |
| 11 | مصرف البلاد الاسلامي | BLAD | 0.840 | 0.760 | -9.5 | 1.0 | 0.8 | 1 | 190000 | 0.0004 |
| | المجموع | | | | | 3630.2 | 2374.5 | 672 | 2003500 | 1.3 |
| ت | اسم الشركة | رمز الشركة | سعر الاغلاق السابق (دينار) | سعر الاغلاق الحالي (دينار) | نسبة التغير (%) | عدد الاسهم المتداولة (مليون سهم) | حجم التداول (مليون دينار) | عدد العقود | القيمة السوقية (مليون دينار) | معدل الدوران (%) |
| 1 | الامين للتأمين | NAME | 0.580 | 0.570 | -1.7 | 6.3 | 3.6 | 15 | 1944 | 0.184 |
| 2 | الاهلية للتأمين | NAHF | 0.380 | 0.380 | 0.0 | 5.3 | 2.0 | 2 | 950 | 0.213 |
| 3 | الخليج للتأمين واعادة التأمين | NGIR | 0.400 | 0.400 | 0.0 | 7.7 | 3.1 | 7 | 800 | 0.387 |
| | المجموع | | | | | 19.3 | 8.7 | 24 | 3694 | |
| ت | اسم الشركة | رمز الشركة | سعر الاغلاق السابق (دينار) | سعر الاغلاق الحالي (دينار) | نسبة التغير (%) | عدد الاسهم المتداولة (مليون سهم) | حجم التداول (مليون دينار) | عدد العقود | القيمة السوقية (مليون دينار) | معدل الدوران (%) |
| 1 | المعمورة للاستثمارات العقارية | SMRI | 1.950 | 1.930 | -1.0 | 20.0 | 38.5 | 20 | 37056 | 0.104 |
| 2 | بغداد العراق للنقل العام | SBPT | 14.000 | 14.000 | 0.0 | 0.1 | 1.4 | 4 | 14000 | 0.010 |
| | المجموع | | | | | 20.1 | 39.9 | 24 | 51056 | |

| ت | اسم الشركة | رمز الشركة | سعر الاغلاق السابق(دينار) | سعر الاغلاق الحالي(دينار) | نسبة التغير (%) | عدد الاسهم المتداولة (مليون سهم) | حجم التداول (مليون دينار) | عدد العقود | القيمة السوقية (مليون دينار) | معدل النوران (%) |
|---|---------------------------------|------------|------------------------------|------------------------------|--------------------|-------------------------------------|------------------------------|------------|---------------------------------|---------------------|
| 1 | المنصور للصناعات الدوائية | IMAP | 0.670 | 0.670 | 0.0 | 10.0 | 6.7 | 23 | 4334 | 0.155 |
| 2 | العراقية للسجاد والمفروشات | IITC | 7.700 | 7.750 | 0.6 | 0.2 | 1.5 | 10 | 3875 | 0.040 |
| 3 | بغداد للمشروبات الغازية | IBSD | 2.440 | 2.450 | 0.4 | 34.9 | 84.5 | 94 | 434466 | 0.020 |
| 4 | العراقية للتمور | IIDP | 1.300 | 1.350 | 3.8 | 2.0 | 2.8 | 2 | 23288 | 0.012 |
| 5 | الهلال الصناعية | IHLI | 0.280 | 0.300 | 7.1 | 49.6 | 14.2 | 39 | 3713 | 0.401 |
| 6 | الصناعات الكيماوية والبلاستيكية | INCP | 0.530 | 0.530 | 0.0 | 6.8 | 3.6 | 6 | 8049 | 0.045 |
| 7 | انتاج الالبسة الجاهزة | IRMC | 10.500 | 10.000 | -4.8 | 1.3 | 13.9 | 23 | 15930 | 0.084 |
| | | | | | | 105.0 | 127.1 | 197 | 493654 | |
| ت | اسم الشركة | رمز الشركة | سعر الاغلاق السابق(دينار) | سعر الاغلاق الحالي(دينار) | نسبة التغير (%) | عدد الاسهم المتداولة (مليون سهم) | حجم التداول (مليون دينار) | عدد العقود | القيمة السوقية (مليون دينار) | معدل النوران (%) |
| 1 | فندق بابل | HBAY | 24.250 | 25.250 | 4.1 | 1.3 | 32.6 | 30 | 50500 | 0.065 |
| 2 | الاستثمارات السياحية | HNTI | 6.600 | 6.500 | -1.5 | 2.5 | 16.4 | 18 | 40645 | 0.040 |
| | المجموع | | | | | 3.8 | 49.0 | 48 | 91145 | |
| ت | اسم الشركة | رمز الشركة | سعر الاغلاق السابق(دينار) | سعر الاغلاق الحالي(دينار) | نسبة التغير (%) | عدد الاسهم المتداولة (مليون سهم) | حجم التداول (مليون دينار) | عدد العقود | القيمة السوقية (مليون دينار) | معدل النوران (%) |
| 1 | الشرق الاوسط لانتاج الاسماك | AMEF | 8.050 | 8.050 | 0.0 | 0.2 | 1.6 | 3 | 2415 | 0.066 |
| 2 | العراقية لانتاج البذور | AISP | 6.910 | 7.130 | 3.2 | 70.6 | 498.9 | 382 | 53475 | 0.941 |
| 3 | العراقية لانتاج وتسويق اللحوم | AIPM | 2.900 | 3.000 | 3.4 | 6.6 | 20.0 | 36 | 15000 | 0.133 |
| 4 | العراقية للمنتجات الزراعية | AIRP | 7.650 | 7.400 | -3.3 | 0.3 | 2.0 | 5 | 2664 | 0.075 |
| | المجموع | | | | | 77.7 | 522.6 | 426 | 73554 | |
| ت | اسم الشركة | رمز الشركة | سعر الاغلاق السابق(دينار) | سعر الاغلاق الحالي(دينار) | نسبة التغير (%) | عدد الاسهم المتداولة (مليون سهم) | حجم التداول (مليون دينار) | عدد العقود | القيمة السوقية (مليون دينار) | معدل النوران (%) |
| 1 | اسيا سيل | TASC | 5.150 | 5.150 | 0.0 | 0.3 | 1.5 | 2 | 1596500 | 0.0001 |
| | المجموع | | | | | 0.3 | 1.5 | 2 | 1596500 | |
| | المجموع الكلي | | | | | 3856.3 | 3123.3 | 1393 | 4313102 | |

النشرة الاسبوعية عن حركة تداول الاسهم في سوق العراق للاوراق المالية (السوق الثاني) للفترة من
٢٠١٧/٨/٦ ولغاية ٢٠١٧/٨/٩

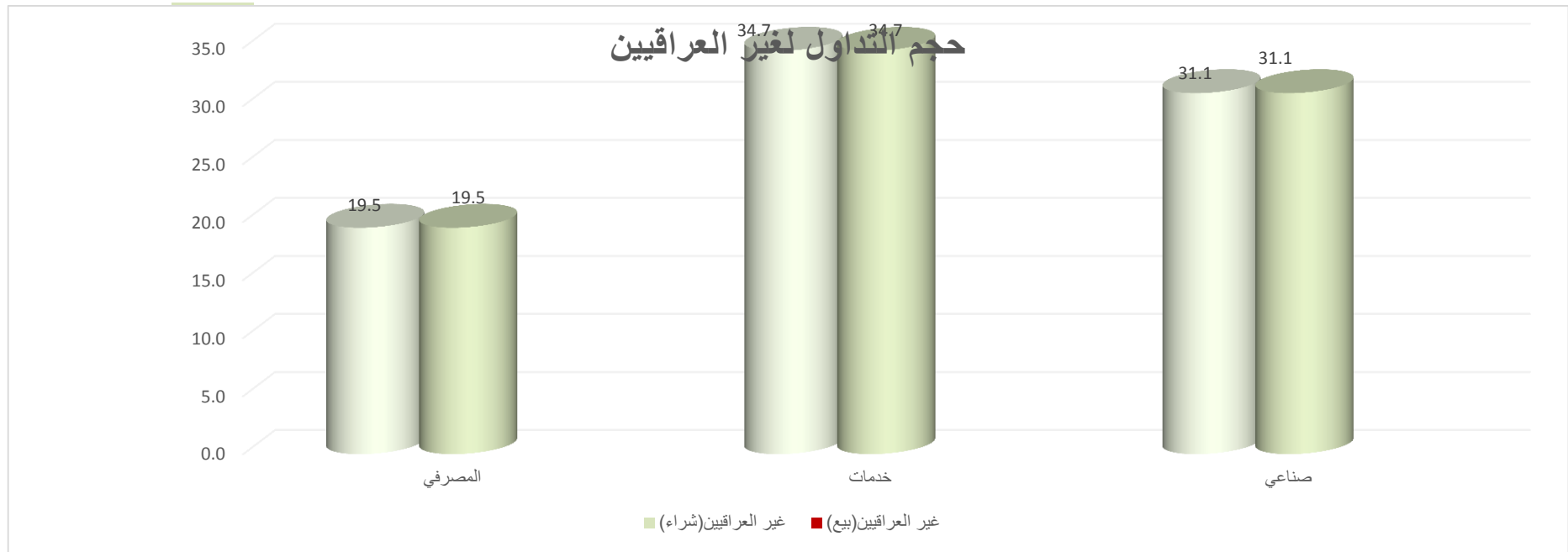
ملخص السوق الثاني

| العقود | حجم عدد الاسهم المتداول (مليون سهم) (دينار) | 55849.7 | 55860.8 | 25 |
|-------------------|--|----------------|---------|----|
| ملخص السوق | | | | |
| الشراء | البيع | صافي الاستثمار | | |
| 20597.5 | 0.1 | 20597.4 | | |
| تداول الاجنبي | | | | |
| المرتفعه | المنخفضه | المستقره | | |
| — | 2 | 2 | | |
| الشركات المتداوله | | | | |

| ت | اسم الشركه | رمز الشركه | الاجلاق السابق (دينار) | الاجلاق الحالي (دينار) | نسبه التغير (%) | عدد الاسهم المتداوله (مليون سهم) | حجم التداول (مليون دينار) | عدد العقود | القيمة السوقية (مليون دينار) | معدل الدوران (%) |
|---|--------------------------------|------------|---------------------------|------------------------------|--------------------|--|------------------------------|------------|------------------------------------|---------------------|
| 1 | الرابطة الماليه للتحويل المالي | MTRA | 0.780 | 0.500 | -35.9 | 0.5 | 0.3 | 3 | 22500 | 0.001 |
| 2 | مصرف العربية الاسلامي | BAAI | 1.000 | 1.000 | 0.0 | 35250.0 | 35250.0 | 4 | 250000 | 14.100 |
| 3 | فندق اشور | HASH | 8.100 | 7.700 | -4.9 | 1.67 | 12.9 | 7 | 2895 | 0.444 |
| 4 | مصرف زين العراق | BZII | 1.000 | 1.000 | 0.0 | 20597.6 | 20597.6 | 11 | 250000 | 8.2390 |
| | المجموع الكلي | | | | | 55849.7 | 55860.8 | 25.0 | | |

حركة التداول لغير العراقيين (شراء - بيع) مقسمة حسب القطاعات

| النسبة الى الكلي (%) | عدد العقود الكلي | عدد العقود لغير العراقيين | | النسبة الى الكلي (%) | | حجم التداول الكلي (مليون دينار) | حجم التداول لغير العراقيين (مليون دينار) | | النسبة الى الكلي (%) | | عدد الاسهم الكلي (مليون سهم) | عدد الاسهم المتداولة لغير العراقيين (مليون سهم) | | القطاع | |
|----------------------|------------------|---------------------------|--------|----------------------|--------|---------------------------------|--|--------|----------------------|--------|------------------------------|---|--------|--------|-----------|
| | | (بيع) | (شراء) | (بيع) | (شراء) | | (بيع) | (شراء) | (بيع) | (شراء) | | (بيع) | (شراء) | | |
| ___ | 1.2 | 672 | ___ | 8 | ___ | 0.82 | 2374.5 | ___ | 19.5 | ___ | 1.4 | 3630.2 | ___ | 49.7 | المصرفي |
| ___ | ___ | 24 | ___ | ___ | ___ | ___ | 8.7 | ___ | ___ | ___ | ___ | 19.3 | ___ | ___ | التامين |
| ___ | ___ | ___ | ___ | ___ | ___ | ___ | ___ | ___ | ___ | ___ | ___ | ___ | ___ | ___ | الاستثمار |
| ___ | 62.5 | 24 | ___ | 15 | ___ | 87.01 | 39.9 | ___ | 34.7 | ___ | 89.8 | 20.1 | ___ | 18.0 | خدمات |
| ___ | 11.7 | 197 | ___ | 23 | ___ | 24.46 | 127.1 | ___ | 31.1 | ___ | 12.2 | 105.0 | ___ | 12.8 | الصناعي |
| ___ | ___ | 48 | ___ | ___ | ___ | ___ | 49.0 | ___ | ___ | ___ | ___ | 3.8 | ___ | ___ | الفنادق |
| ___ | ___ | 426 | ___ | ___ | ___ | ___ | 522.6 | ___ | ___ | ___ | ___ | 77.7 | ___ | ___ | الزراعي |
| ___ | ___ | 2 | ___ | ___ | ___ | ___ | 1.5 | ___ | ___ | ___ | ___ | 0.3 | ___ | ___ | الاتصالات |
| ___ | ___ | 1393 | 0 | 46 | ___ | ___ | 3123.3 | 0.0 | 85.3 | ___ | ___ | 3856.3 | 0.0 | 80.5 | المجموع |



في حالة وجود اختلاف بين هذه النشرة والنشرة التي يصدرها السوق قد تكون بسبب قيام السوق بتعديل بعض العقود على بعض جلسات الاسبوع