



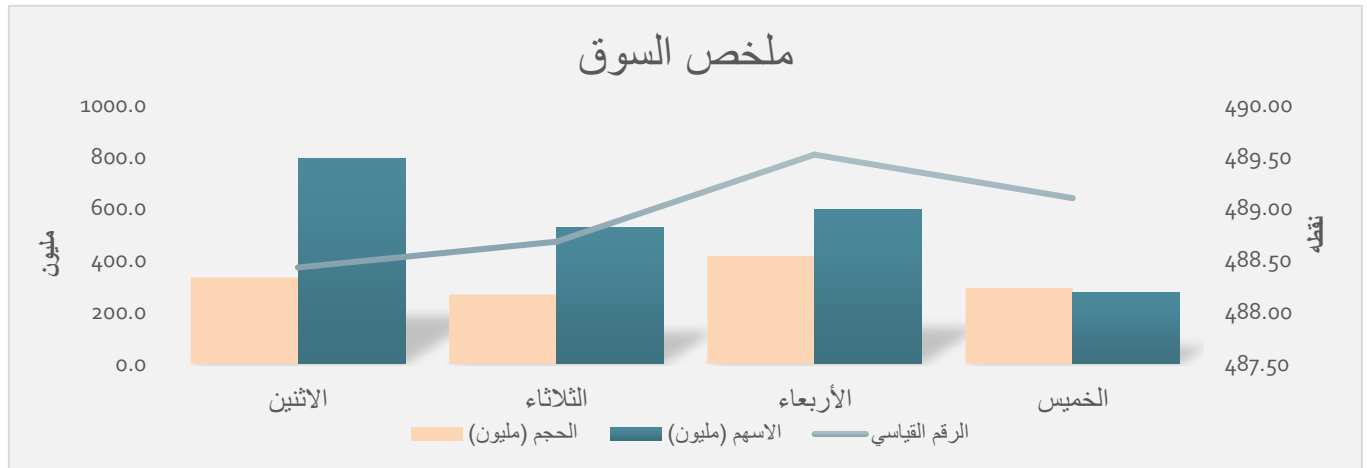
النشرة الاسبوعية عن حركة تداول الاسهم للفترة من ٢٠١٩/٧/١٥ ولغاية ٢٠١٩/٧/١٨

ملخص السوق العام

| نسبة التغير | الاعلاق السابق | الاعلاق الحالي | |
|----------------|--------------------|---------------------|-------------------|
| 0.29 | 487.68 | 489.10 | المؤشر العام |
| عدد العقود | عدد الاسهم (مليون) | حجم التداول (مليون) | |
| 1094 | 2193.7 | 1309.6 | ملخص السوق |
| صافي الاستثمار | البيع (مليون) | الشراء (مليون) | |
| -104.4 | 191.9 | 87.6 | التداول الاجنبي |
| المنخفضه | المرتفعه | المجموع | |
| 10 | 15 | 36 | الشركات المتداوله |

جدول حركة التداول اليومية

| اليوم | الحجم (مليون) | الاسهم (مليون) | العقود | الرقم القياسي |
|----------|---------------|----------------|--------|---------------|
| الاثنين | 333.6 | 794.3 | 232 | 488.43 |
| الثلاثاء | 268 | 526.5 | 191 | 488.68 |
| الأربعاء | 416.3 | 596.1 | 301 | 489.52 |
| الخميس | 292.2 | 276.8 | 370 | 489.10 |
| المجموع | 1,309.6 | 2,193.7 | 1094 | |



حركة تداول الاسهم في سوق العراق للاوراق الماليه للفترة من ٢٠١٩/٧/١٥ ولغايه ٢٠١٩/٧/١٨

الشركات الاكثر ارتفاعاً بالاسعار

| اسم الشركة | رمز الشركة | سعر الإغلاق السابق (دينار) | سعر الإغلاق الحالي (دينار) | التغيير (%) |
|-------------------------|------------|----------------------------|----------------------------|-------------|
| الهلال الصناعية | IHLI | 0.450 | 0.500 | 11.1 |
| الخطاطة الحديثة | IMOS | 5.500 | 5.980 | 8.7 |
| المصرف العراقي الاسلامي | BIIB | 0.390 | 0.410 | 5.1 |
| انتاج الالبسة الجاهزة | IRMC | 10.000 | 10.500 | 5.0 |
| فنادق كربلاء | HKAR | 0.820 | 0.860 | 4.9 |

الشركات الاكثر انخفاضاً بالاسعار

| اسم الشركة | رمز الشركة | سعر الإغلاق السابق (دينار) | سعر الإغلاق الحالي (دينار) | التغيير (%) |
|-------------------------|------------|----------------------------|----------------------------|-------------|
| العراقية لانتاج البذور | AISP | 6.470 | 5.200 | -19.6 |
| النخبة للمقاولات العامة | SNUC | 0.330 | 0.300 | -9.1 |
| مصرف اشور الدولي | BASH | 0.230 | 0.210 | -8.7 |
| مصرف بغداد | BBOB | 0.340 | 0.320 | -5.9 |
| مصرف جيهان | BCIH | 2.650 | 2.500 | -5.7 |

الشركات الاكثر نشاطاً حسب عدد الاسهم المتداوله

| اسم الشركة | رمز الشركة | سعر الإغلاق (دينار) | عدد الاسهم المتداوله (مليون) | النسبه الى الكلي (%) |
|-----------------------------|------------|---------------------|------------------------------|----------------------|
| الهلال الصناعية | IHLI | 0.500 | 720.9 | 32.9 |
| مصرف بغداد | BBOB | 0.320 | 531.0 | 24.2 |
| مصرف المنصور للاستثمار | BMNS | 0.690 | 267.2 | 12.2 |
| المصرف المتحد للاستثمار | BUND | 0.060 | 180.5 | 8.2 |
| مصرف الشرق الاوسط للاستثمار | BIME | 0.110 | 90.4 | 4.1 |

الشركات الاكثر نشاطاً حسب حجم التداول

| اسم الشركة | رمز الشركة | سعر الإغلاق (دينار) | حجم التداول (مليون) | النسبه الى الكلي (%) |
|---------------------------------|------------|---------------------|---------------------|----------------------|
| الهلال الصناعية | IHLI | 0.500 | 347.7 | 26.6 |
| مصرف المنصور للاستثمار | BMNS | 0.690 | 184.4 | 14.1 |
| مصرف بغداد | BBOB | 0.320 | 173.5 | 13.2 |
| العراقية لانتاج البذور | AISP | 5.200 | 102.6 | 7.8 |
| الكندي لانتاج الفلاحات البيطرية | IKLV | 1.430 | 83.3 | 6.4 |

حركة تداول الاسهم في سوق العراق للاوراق المالية للفترة من ٢٠١٩/٧/١٥ - ٢٠١٩/٧/١٨

| ت | اسم الشركة | رمز الشركة | سعر الاغلاق السابق (دينار) | سعر الاغلاق الحالي (دينار) | نسبة التغير (%) | عدد الاسهم المتداولة (مليون سهم) | حجم التداول (مليون دينار) | عدد العقود | القيمة السوقية (مليون دينار) | معدل الدوران (%) |
|----|-----------------------------|------------|----------------------------|----------------------------|-----------------|----------------------------------|---------------------------|------------|------------------------------|------------------|
| 1 | المصرف التجاري العراقي | BCOI | 0.450 | 0.470 | 4.4 | 73.5 | 34.3 | 45 | 117500 | 0.029 |
| 2 | مصرف بغداد | BBOB | 0.340 | 0.320 | -5.9 | 531.0 | 173.5 | 59 | 80000 | 0.212 |
| 3 | المصرف العراقي الاسلامي | BIIB | 0.390 | 0.410 | 5.1 | 15.8 | 6.4 | 15 | 102500 | 0.006 |
| 4 | مصرف الشرق الاوسط للاستثمار | BIME | 0.110 | 0.110 | 0.0 | 90.4 | 9.9 | 20 | 27500 | 0.036 |
| 5 | مصرف الاستثمار العراقي | BIBI | 0.240 | 0.250 | 4.2 | 16.5 | 4.1 | 9 | 62500 | 0.007 |
| 6 | المصرف الاهلي العراقي | BNOI | 0.380 | 0.380 | 0.0 | 45.4 | 17.3 | 21 | 95000 | 0.018 |
| 7 | مصرف الخليج التجاري | BGUC | 0.160 | 0.160 | 0.0 | 31.1 | 5.0 | 19 | 48000 | 0.010 |
| 8 | مصرف الموصل | BMFI | 0.150 | 0.150 | 0.0 | 3.2 | 0.5 | 2 | 37875 | 0.001 |
| 9 | مصرف اشور الدولي | BASH | 0.230 | 0.210 | -8.7 | 1.4 | 0.3 | 2 | 52500 | 0.001 |
| 10 | مصرف المنصور للاستثمار | BMNS | 0.690 | 0.690 | 0.0 | 267.2 | 184.4 | 34 | 172500 | 0.107 |
| 11 | المصرف المتحد للاستثمار | BUND | 0.060 | 0.060 | 0.0 | 180.5 | 10.8 | 20 | 18000 | 0.060 |
| 12 | مصرف جيهان | BCIH | 2.650 | 2.500 | -5.7 | 0.1 | 0.3 | 3 | 637500 | 0.00004 |

المجموع 1,256.0 446.7 249 1,451,375

| ت | اسم الشركة | رمز الشركة | سعر الاغلاق السابق (دينار) | سعر الاغلاق الحالي (دينار) | نسبة التغير (%) | عدد الاسهم المتداولة (مليون سهم) | حجم التداول (مليون دينار) | عدد العقود | القيمة السوقية (مليون دينار) | معدل الدوران (%) |
|---|----------------|------------|----------------------------|----------------------------|-----------------|----------------------------------|---------------------------|------------|------------------------------|------------------|
| 1 | الامين للتأمين | NAME | 0.360 | 0.370 | 2.8 | 1.9 | 0.7 | 5 | 1413 | 0.048 |

المجموع 1.9 0.7 5 1,413.0

| ت | اسم الشركة | رمز الشركة | سعر الاغلاق السابق (دينار) | سعر الاغلاق الحالي (دينار) | نسبة التغير (%) | عدد الاسهم المتداولة (مليون سهم) | حجم التداول (مليون دينار) | عدد العقود | القيمة السوقية (مليون دينار) | معدل الدوران (%) |
|---|-------------------------------|------------|----------------------------|----------------------------|-----------------|----------------------------------|---------------------------|------------|------------------------------|------------------|
| 1 | مدينة العاب الكرخ السياحية | SKTA | 3.720 | 3.720 | 0.0 | 6.2 | 23.2 | 41 | 3720 | 0.623 |
| 2 | المعمورة للاستثمارات العقارية | SMRI | 1.790 | 1.750 | -2.2 | 23.8 | 39.8 | 39 | 33600 | 0.124 |
| 3 | النخبة للمقاولات العامة | SNUC | 0.330 | 0.300 | -9.1 | 4.0 | 1.2 | 8 | 620 | 0.194 |
| 4 | العراقية للنقل البري | SILT | 0.980 | 0.990 | 1.0 | 38.0 | 37.5 | 47 | 13860 | 0.271 |

المجموع 72.0 101.7 135 51,799.5

| ت | اسم الشركة | رمز الشركة | سعر الاغلاق السابق(دينار) | سعر الاغلاق الحالي(دينار) | نسبة التغير (%) | عدد الاسهم المتداوله (مليون سهم) | حجم التداول (مليون دينار) | عدد العقود | القيمة السوقية (مليون دينار) | معدل الدوران (%) |
|-----------------------------------|---------------------------------|------------|---------------------------|---------------------------|-----------------|----------------------------------|---------------------------|------------|------------------------------|------------------|
| 1 | المنصور للصناعات الدوائية | IMAP | 0.750 | 0.750 | 0.0 | 8.6 | 6.4 | 14 | 4852 | 0.133 |
| 2 | الخيطة الحديثة | IMOS | 5.500 | 5.980 | 8.7 | 1.7 | 9.5 | 21 | 5980 | 0.166 |
| 3 | العراقية للسجاد والمفروشات | IITC | 8.000 | 8.100 | 1.3 | 0.9 | 7.0 | 12 | 4050 | 0.172 |
| 4 | بغداد للمشروبات الغازية | IBSD | 3.300 | 3.330 | 0.9 | 23.3 | 76.9 | 57 | 590519 | 0.013 |
| 5 | الهلال الصناعية | IHLI | 0.450 | 0.500 | 11.1 | 720.9 | 347.7 | 211 | 6188 | 5.826 |
| 6 | الصناعات الكيماوية والبلاستيكية | INCP | 0.690 | 0.720 | 4.3 | 16.6 | 11.8 | 23 | 10935 | 0.109 |
| 7 | الكندي لانتاج اللقاحات البيطرية | IKLV | 1.430 | 1.430 | 0.0 | 57.7 | 83.3 | 108 | 8494 | 0.971 |
| 8 | الصناعات المعدنية والدراجات | IMIB | 1.650 | 1.620 | -1.8 | 1.8 | 2.8 | 8 | 8100 | 0.035 |
| 9 | انتاج الالبسة الجاهزة | IRMC | 10.000 | 10.500 | 5.0 | 0.1 | 1.3 | 3 | 16727 | 0.008 |
| المجموع | | | | | | | | | | |
| 655,843.5 457 546.8 831.5 | | | | | | | | | | |
| ت | اسم الشركة | رمز الشركة | سعر الاغلاق السابق(دينار) | سعر الاغلاق الحالي(دينار) | نسبة التغير (%) | عدد الاسهم المتداوله (مليون سهم) | حجم التداول (مليون دينار) | عدد العقود | القيمة السوقية (مليون دينار) | معدل الدوران (%) |
| 1 | فندق فلسطين | HPAL | 9.900 | 9.650 | -2.5 | 0.2 | 1.9 | 3 | 43136 | 0.004 |
| 2 | فندق بابل | HBAY | 60.000 | 59.500 | -0.8 | 0.4 | 22.5 | 11 | 119000 | 0.019 |
| 3 | فندق بغداد | HBAG | 8.700 | 8.600 | -1.1 | 0.1 | 0.4 | 1 | 33058 | 0.001 |
| 4 | الوطنية للاستثمارات السياحية | HNTI | 8.600 | 8.800 | 2.3 | 6.5 | 55.3 | 29 | 55026 | 0.103 |
| 5 | فنادق كربلاء | HKAR | 0.820 | 0.860 | 4.9 | 0.2 | 0.2 | 3 | 6450 | 0.003 |
| 6 | فندق المنصور | HMAN | 11.950 | 12.000 | 0.4 | 0.1 | 0.8 | 3 | 35076 | 0.002 |
| المجموع | | | | | | | | | | |
| 291,746.3 50 81.2 7.4 | | | | | | | | | | |
| ت | اسم الشركة | رمز الشركة | سعر الاغلاق السابق(دينار) | سعر الاغلاق الحالي(دينار) | نسبة التغير (%) | عدد الاسهم المتداوله (مليون سهم) | حجم التداول (مليون دينار) | عدد العقود | القيمة السوقية (مليون دينار) | معدل الدوران (%) |
| 1 | العراقية لانتاج البذور | AISP | 6.470 | 5.200 | -19.6 | 20.2 | 102.6 | 162 | 54600 | 0.193 |
| 2 | العراقية لانتاج وتسويق اللحوم | AIPM | 4.280 | 4.340 | 1.4 | 2.3 | 9.8 | 20 | 21700 | 0.045 |
| 3 | العراقية للمنتجات الزراعية | AIRP | 8.100 | 8.100 | 0.0 | 0.1 | 0.8 | 1 | 2916 | 0.028 |
| المجموع | | | | | | | | | | |
| 79,216.0 183 113.2 22.6 | | | | | | | | | | |
| ت | اسم الشركة | رمز الشركة | سعر الاغلاق السابق(دينار) | سعر الاغلاق الحالي(دينار) | نسبة التغير (%) | عدد الاسهم المتداوله (مليون سهم) | حجم التداول (مليون دينار) | عدد العقود | القيمة السوقية (مليون دينار) | معدل الدوران (%) |
| 1 | اسيا سيل | TASC | 8.100 | 8.100 | 0.0 | 2.4 | 19.3 | 15 | 2511000 | 0.001 |
| المجموع | | | | | | | | | | |
| 2511000 15 19.3 2.4 | | | | | | | | | | |
| المجموع الكلي | | | | | | | | | | |
| 5042393 1094 1309.6 2193.7 | | | | | | | | | | |

النشرة الاسبوعية عن حركة تداول الاسهم (السوق الثاني) للفترة من ٢٠١٩/٧/١٥ ولغاية ٢٠١٩/٧/١٨

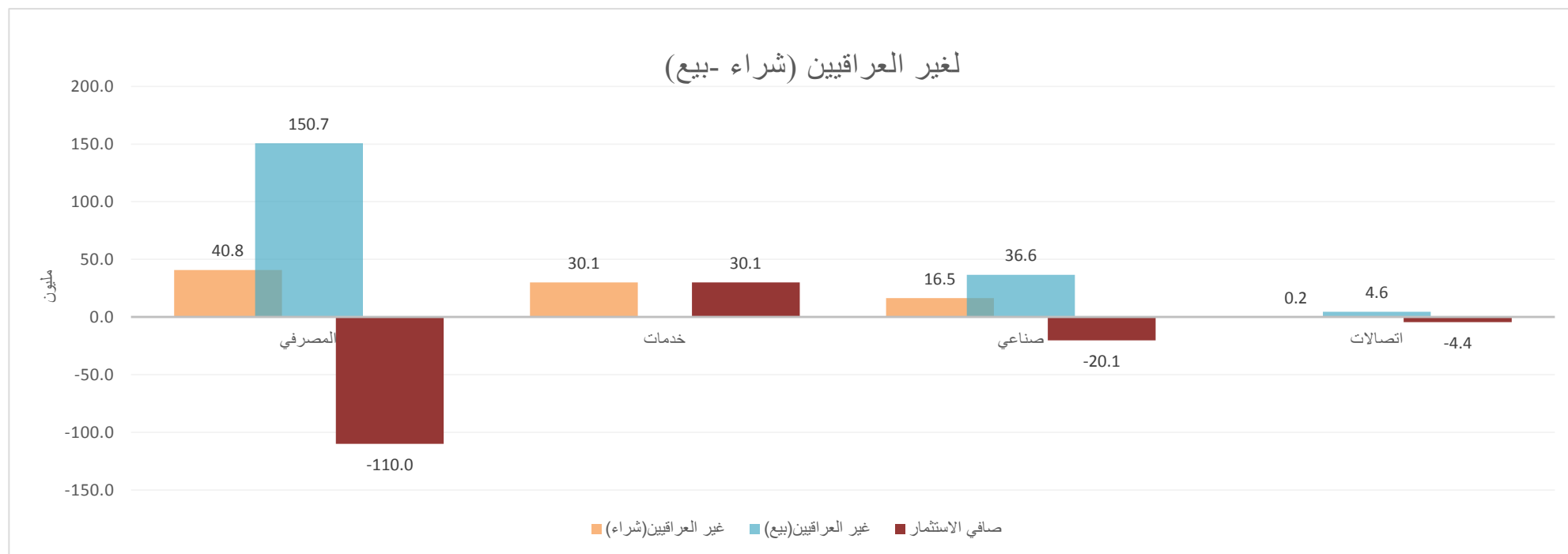
ملخص السوق الثاني

| العقود | حجم التداول (مليون دينار) | عدد الاسهم (مليون سهم) | |
|----------------|---------------------------|------------------------|-------------------|
| 2 | 0.5 | 1.1 | ملخص السوق |
| صافي الاستثمار | البيع | الشراء | |
| 0.3 | — | 0.3 | تداول الاجنبي |
| المستقره | المنخفضه | المرتفعه | |
| 2 | 0 | 0 | الشركات المتداوله |

| ت | اسم الشركه | رمز الشركه | سعر الاغلاق السابق | سعر الاغلاق الحالي | نسبه التغير (%) | عدد الاسهم المتداوله (مليون سهم) | حجم التداول (مليون دينار) | عدد العقود | القيمة السوقية (مليون) | معدل الدوران (%) |
|----------------------|-----------------------------|------------|--------------------|--------------------|-----------------|----------------------------------|---------------------------|------------|------------------------|------------------|
| 1 | الامين للاستثمارات العقارية | SAEI | 0.650 | 0.650 | 0.0 | 0.50 | 0.33 | 1 | 4524 | 0.007 |
| 2 | الاهلية للتأمين | NAHF | 0.320 | 0.320 | 0.0 | 1 | 0.2 | 1 | 800 | 0.023 |
| المجموع الكلي | | | | | | | | | | |
| | | | | | | 1.1 | 0.5 | 2 | | |

حركة التداول لغير العراقيين (شراء - بيع) مقسمة حسب القطاعات

| القطاع | عدد الاسهم المتداوله لغير العراقيين (مليون سهم) | | النسبه الى الكلي (%) | | حجم التداول الكلي (مليون دينار) | | حجم التداول لغير العراقيين (مليون دينار) | | النسبه الى الكلي (%) | | عدد العقود الكلي | | عدد العقود لغير العراقيين | |
|-----------|---|--------|----------------------|--------|---------------------------------|--------|--|--------|----------------------|--------|------------------|-------|---------------------------|--|
| | (بيع) | (شراء) | (بيع) | (شراء) | (بيع) | (شراء) | (بيع) | (شراء) | (بيع) | (شراء) | عقد | (بيع) | (شراء) | |
| المصرفي | 222.5 | 83.0 | 17.7 | 6.6 | 446.7 | 150.7 | 40.8 | 17.7 | 33.7 | 9.13 | 249 | 4 | 40 | |
| التامين | — | — | — | — | 0.7 | — | — | — | — | — | 5.0 | — | — | |
| خدمات | — | 17.8 | — | 24.7 | 101.7 | — | 30.1 | — | — | 29.59 | 135 | — | 21 | |
| الصناعي | 20.9 | 5.2 | 2.5 | 0.6 | 546.8 | 36.6 | 16.5 | 2.5 | 6.7 | 3.02 | 457 | 33 | 7 | |
| الفنادق | — | — | — | — | 81.2 | — | — | — | — | — | 50 | — | — | |
| الزراعي | — | — | — | — | 113.2 | — | — | — | — | — | 183 | — | — | |
| الاتصالات | 0.6 | 0.03 | 23.7 | 1.0 | 19.3 | 4.6 | 0.2 | 23.7 | 23.7 | 1.05 | 15 | 4.0 | 1 | |
| المجموع | 244.0 | 106.0 | 87.6 | — | 1309.6 | 191.9 | 87.6 | — | — | — | 1094 | 41 | 69 | |



في حالة وجود اختلاف بين هذه النشرة والنشرة التي يصدرها السوق قد تكون بسبب قيام السوق بتعديل بعض العقود على بعض جلسات الاسبوع