



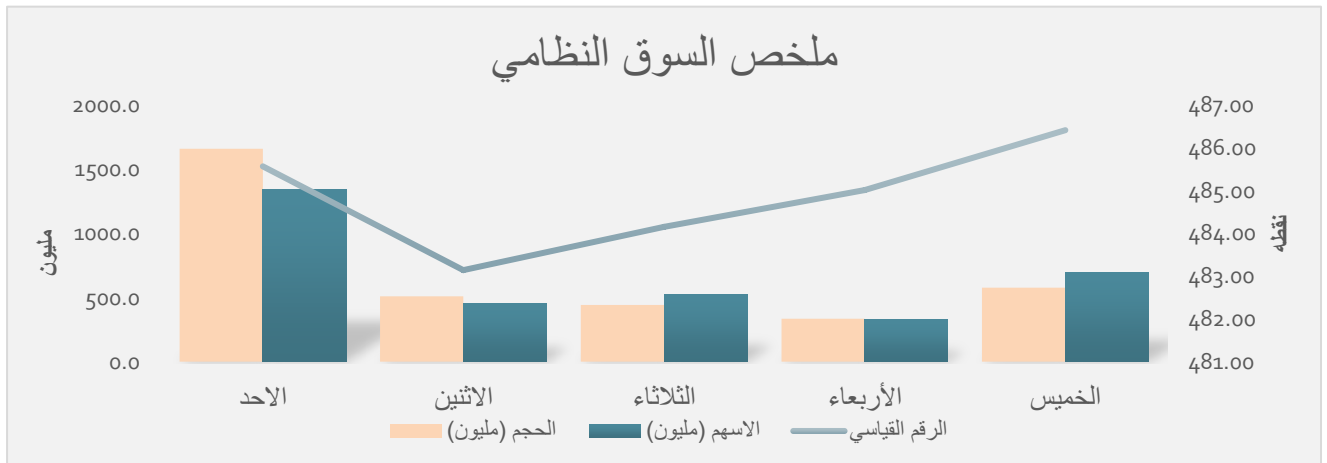
النشرة الاسبوعية عن حركة تداول الاسهم للفترة من ٢٠٢٠/١٠/١٨ ولغاية ٢٠٢٠/١٠/٢٢

### ملخص السوق النظامي

نسبة التغير	الايغلاق السابق	الايغلاق الحالي	
-0.40	488.35	486.41	المؤشر العام
العقود	الاسهم (مليون)	الحجم (مليون)	
2009	3334.7	3522.5	ملخص السوق
صافي الاستثمار	البيع (مليون)	الشراء (مليون)	
408.9	127.5	536.4	التداول الاجنبي
المنخفضه	المرتفعه	المجموع	
18	9	41	الشركات المتداوله

### جدول حركة التداول اليومية للسوق النظامي

الرقم القياسي	العقود	الاسهم (مليون)	الحجم (مليون)	اليوم
485.57	341	1,343.5	1660.3	الاحد
483.14	423	449.7	508.2	الاثنين
484.15	381	522.5	441.3	الثلاثاء
485.01	376	326.7	335.6	الأربعاء
486.41	488	692.3	577.1	الخميس
	2009	3,334.7	3,522.5	المجموع



حركة تداول الاسهم في سوق العراق للاوراق الماليه للفترة من ٢٠٢٠/١٠/١٨ ولغاية ٢٠٢٠/١٠/٢٢

الشركات الاكثر ارتفاعاً بالاسعار

اسم الشركة	رمز الشركة	سعر الاغلاق السابق (دينار)	سعر الاغلاق الحالي (دينار)	التغيير (%)
الخليج للتأمين واعداد التأمين	NGIR	0.710	0.880	23.9
العراقية لانتاج البذور	AISP	6.830	7.810	14.3
مصرف بابل	BBAY	0.070	0.080	14.3
الشرق الاوسط لانتاج الاسماك	AMEF	8.500	9.350	10.0
مصرف ايلاف الاسلامي	BELF	0.220	0.230	4.5

الشركات الاكثر انخفاضاً بالاسعار

اسم الشركة	رمز الشركة	سعر الاغلاق السابق (دينار)	سعر الاغلاق الحالي (دينار)	التغيير (%)
المدينة السياحية في سد الموصل	HTVM	5.000	4.750	-5.0
فندق بابل	HBAY	85.000	81.000	-4.7
المعمورة للاستثمارات العقارية	SMRI	1.720	1.640	-4.7
مصرف الاستثمار العراقي	BIBI	0.260	0.250	-3.8
مصرف اشور الدولي	BASH	0.260	0.250	-3.8

الشركات الاكثر نشاطاً حسب عدد الاسهم المتداوله

اسم الشركة	رمز الشركة	سعر الاغلاق (دينار)	عدد الاسهم المتداوله (مليون سهم)	النسبه الى الكلي (%)
مصرف بغداد	BBOB	0.420	1626.8	48.8
مصرف جيهان	BCIH	2.290	500.0	15.0
مصرف الشرق الاوسط للاستثمار	BIME	0.110	263.9	7.9
مصرف بابل	BBAY	0.080	153.6	4.6
بغداد للمشروبات الغازية	IBSD	3.450	143.8	4.3

الشركات الاكثر نشاطاً حسب حجم التداول

اسم الشركة	رمز الشركة	سعر الاغلاق (دينار)	حجم التداول (مليون دينار)	النسبه الى الكلي (%)
مصرف جيهان	BCIH	2.290	1145.0	32.5
مصرف بغداد	BBOB	0.420	667.8	19.0
العراقية لانتاج البذور	AISP	7.810	607.1	17.2
بغداد للمشروبات الغازية	IBSD	3.450	490.4	13.9
اسيا سيل	TASC	7.010	85.9	2.4

حركة تداول الاسهم في سوق العراق للاوراق المالية للفترة من ٢٠٢٠/١٠/١٨ - ٢٠٢٠/١٠/٢٢

ت	اسم الشركة	رمز الشركة	سعر الاغلاق السابق (دينار)	سعر الاغلاق الحالي (دينار)	نسبه التغير (%)	عدد الاسهم المتداوله (مليون سهم)	حجم التداول (مليون دينار)	عدد العقود	القيمة السوقية (مليون دينار)	معدل الدوران (%)		
1	المصرف التجاري العراقي	BCOI	0.450	0.450	0.0	8.2	3.7	16	112500	0.003		
2	مصرف بغداد	BBOB	0.420	0.420	0.0	1626.8	667.8	242	105000	0.7		
3	المصرف العراقي الاسلامي	BIIB	0.450	0.440	-2.2	46.7	20.6	34	110000	0.02		
4	مصرف الشرق الاوسط	BIME	0.110	0.110	0.0	263.9	28.7	56	27500	0.1		
5	مصرف الاستثمار العراقي	BIBI	0.260	0.250	-3.8	3.5	0.9	7	62500	0.001		
6	المصرف الاهلي	BNOI	0.650	0.660	1.5	10.0	6.6	1	165000	0.004		
7	مصرف سومر	BSUC	0.400	0.400	0.0	54.1	21.6	18	100000	0.02		
8	مصرف بابل	BBAY	0.070	0.080	14.3	153.6	11.2	11	20000	0.06		
9	مصرف الخليج التجاري	BGUC	0.130	0.130	0.0	103.3	13.5	26	39000	0.03		
10	مصرف اشور	BASH	0.260	0.250	-3.8	45.3	11.33	23	62500	0.02		
11	مصرف المنصور للاستثمار	BMNS	0.610	0.610	0.0	68.1	42.5	56	152500.000	0.027		
12	المصرف المتحد للاستثمار	BUND	0.070	0.070	0.0	37.6	2.6	16	21000.00	0.01		
13	مصرف ايلاف	BELF	0.220	0.230	4.5	0.1	0.0	1	57500.00	0.00003		
14	مصرف جيهان	BCIH	2.290	2.290	0.0	500.0	1145.0	1	583950.00	0.19608		
<b>المجموع</b>												
									<b>1,618,950.0</b>	<b>508</b>	<b>1,976.1</b>	<b>2,921.1</b>

ت	اسم الشركة	رمز الشركة	سعر الاغلاق السابق (دينار)	سعر الاغلاق الحالي (دينار)	نسبه التغير (%)	عدد الاسهم المتداوله (مليون سهم)	حجم التداول (مليون دينار)	عدد العقود	القيمة السوقية (مليون دينار)	معدل الدوران (%)		
1	الامين للتأمين	NAME	0.490	0.490	0.0	60.7	29.7	9	1871	1.6		
2	الخليج للتأمين	NGIR	0.710	0.880	23.9	0.1	0.1	1	1760	0.01		
<b>المجموع</b>												
									<b>1871</b>	<b>10</b>	<b>29.8</b>	<b>60.8</b>

ت	اسم الشركة	رمز الشركة	سعر الاغلاق السابق (دينار)	سعر الاغلاق الحالي (دينار)	نسبه التغير (%)	عدد الاسهم المتداوله (مليون سهم)	حجم التداول (مليون دينار)	عدد العقود	القيمة السوقية (مليون دينار)	معدل الدوران (%)
1	مدينة العاب الكرخ	SKTA	4.480	4.360	-2.7	18.6	80.5	92	4360	1.9
2	الموصل لمدن الالعاب	SMOF	13.400	13.000	-3.0	0.9	11.6	30	10400	0.11
3	المعمورة للاستثمارات العقارية	SMRI	1.720	1.640	-4.7	5.0	8.2	20	37359	0.02
4	العراقية للنقل البري	SILT	1.500	1.510	0.7	10.6	16.0	22	21140	0.1
5	بغداد العراق للنقل العام	SBPT	19.900	19.900	0.0	0.11	2.2	6	19900	0.01
<b>المجموع</b>										
<b>88,799.2    170    118.4    35.2</b>										

ت	اسم الشركة	رمز الشركة	سعر الاغلاق السابق (دينار)	سعر الاغلاق الحالي (دينار)	نسبه التغير (%)	عدد الاسهم المتداوله (مليون سهم)	حجم التداول (مليون دينار)	عدد العقود	القيمة السوقية (مليون دينار)	معدل الدوران (%)
1	المنصور الدوائية	IMAP	1.090	1.080	-0.9	42.7	46.5	70	6987	0.7
2	الخيطة الحديثة	IMOS	6.660	6.750	1.4	8.9	57.9	127	6750	0.9
3	العراقية للسجاد والمفروشات	IITC	9.700	9.350	-3.6	1.9	17.8	21	4675	0.4
4	بغداد لمواد التغليف	IBPM	1.800	1.800	0.0	1.0	1.8	5	1944	0.1
5	بغداد للمشروبات الغازية	IBSD	3.450	3.450	0.0	143.79	490.4	392	611799	0.1
6	الصناعات الكيماوية والبلاستيكية	INCP	2.050	2.040	-0.5	9.8	19.8	42	30981	0.1
7	الكندي للقلحات البيطرية	IKLV	1.360	1.390	2.2	6.0	8.3	6	8257	0.10
8	المعدنية والدرجات	IMIB	2.550	2.550	0.0	0.06	0.2	2	12750	0.001
<b>المجموع</b>										
<b>657,655.9    665    642.7    214.1</b>										

ت	اسم الشركة	رمز الشركة	سعر الاغلاق السابق (دينار)	سعر الاغلاق الحالي (دينار)	نسبه التغير (%)	عدد الاسهم المتداوله (مليون سهم)	حجم التداول (مليون دينار)	عدد العقود	القيمة السوقية (مليون دينار)	معدل الدوران (%)
1	فندق فلسطين	HPAL	9.000	8.900	-1.1	1.1	9.8	4	39783	0.025
2	فندق بابل	HBAY	85.000	81.000	-4.7	0.08	6.5	7	162000	0.004
3	فندق بغداد	HBAG	7.800	7.800	0.0	0.3	2.6	10	29991	0.01
4	الاستثمارات السياحية	HNTI	8.000	7.750	-3.1	2.1	16.1	5	48461	0.03
5	سد الموصل	HTVM	5.000	4.750	-5.0	0.5	2.5	2	1140	0.22
6	فنادق كربلاء	HKAR	0.820	0.810	-1.2	1.50	1.2	7	6075	0.02
7	فنادق المنصور	HMAN	9.050	9.000	-0.6	0.4	3.8	6	26307	0.01
8	فندق السدير	HSAD	10.300	10.000	-2.9	1.42	14.2	18	12390	0.11
<b>المجموع</b>										
<b>286,363.8    59    56.8    7.5</b>										

ت	اسم الشركة	رمز الشركة	سعر الاغلاق السابق (دينار)	سعر الاغلاق الحالي (دينار)	نسبه التغير (%)	عدد الاسهم المتداوله (مليون سهم)	حجم التداول (مليون دينار)	عدد العقود	القيمة السوقية (مليون دينار)	معدل الدوران (%)
1	اسماك الشرق الاوسط	AMEF	8.500	9.350	10.0	0.16	1.43	3	2805	0.05
2	انتاج البذور	AISP	6.830	7.810	14.3	82.8	607.1	491	82005	0.79
3	انتاج وتسويق اللحوم	AIPM	4.400	4.350	-1.1	1.0	4.4	5	21750	0.02
<b>المجموع</b>										
						<b>84.0</b>	<b>613.0</b>	<b>499</b>	<b>21,750.0</b>	

ت	اسم الشركة	رمز الشركة	سعر الاغلاق السابق (دينار)	سعر الاغلاق الحالي (دينار)	نسبه التغير (%)	عدد الاسهم المتداوله (مليون سهم)	حجم التداول (مليون دينار)	عدد العقود	القيمة السوقية (مليون دينار)	معدل الدوران (%)
1	اسيا سيل	TASC	7.020	7.010	-0.1	12.25	85.86	98	2173100	0.004
<b>المجموع</b>										
						<b>12.2</b>	<b>85.9</b>	<b>98</b>	<b>2173100.0</b>	
<b>المجموع الكلي</b>										
						<b>3334.8</b>	<b>3522.6</b>	<b>2009</b>	<b>4848490.2</b>	

النشرة الاسبوعية عن حركة تداول الاسهم ( السوق الثاني) للفترة من ٢٠٢٠/١٠/١٨ ولغاية ٢٠٢٠/١٠/٢٢

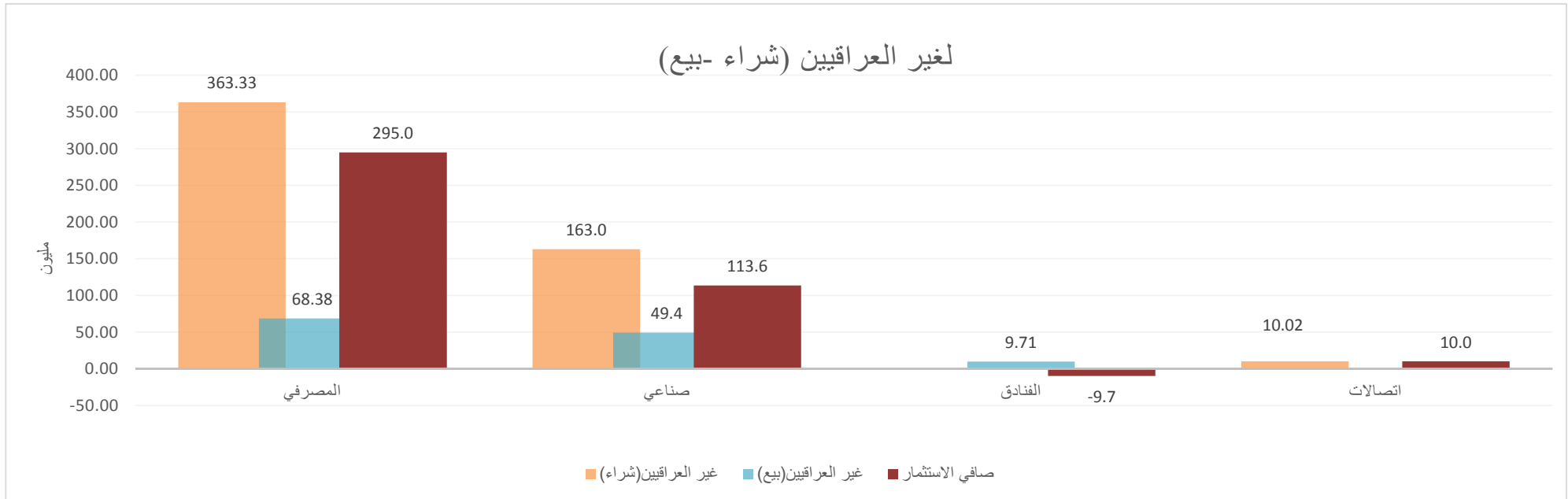
## ملخص السوق الثاني

عدد الاسهم (مليون سهم)	حجم التداول (مليون دينار)	العقود	
64.9	10.2	17	ملخص السوق
الشراء	البيع	صافي الاستثمار	
—	—	—	تداول الاجنبي
المرتفعه	المنخفضه	المستقره	
1	1	2	الشركات المتداوله

ت	اسم الشركه	رمز الشركه	سعر الاجلاق السابق	سعر الاجلاق الحالي	نسبه التغير (%)	عدد الاسهم المتداوله (مليون سهم)	حجم التداول (مليون دينار)	عدد العقود	القيمة السوقية (مليون دينار)	معدل الدوران (%)		
1	مصرف الائتمان العراقي	BROI	0.390	0.390	0.0	0.47	0.18	1	97500	0.0002		
2	مصرف امين العراق	BAME	1.000	1.000	0.0	0.1	0.1	1	100000	0.0001		
3	مصرف العطاء الاسلامي	BLAD	0.150	0.160	6.7	64.3	9.8	13	40000	0.03		
4	دار السلام للتأمين	NDSA	0.430	0.360	-16.3	0.11	0.04	2	2520	0.002		
<b>المجموع الكلي</b>												
									<b>240,020.0</b>	<b>17</b>	<b>10.2</b>	<b>64.9</b>

## حركة التداول لغير العراقيين ( شراء - بيع ) مقسمة حسب القطاعات

القطاع	عدد الاسهم المتداوله لغير العراقيين (مليون سهم)		النسبه الى الكلي (%)		حجم التداول الكلي (مليون دينار)		حجم التداول لغير العراقيين (مليون دينار)		النسبه الى الكلي (%)		عدد الاسهم الكلي (مليون سهم)	
	(بيع)	(شراء)	(بيع)	(شراء)	(بيع)	(شراء)	(بيع)	(شراء)	(بيع)	(شراء)	مليون سهم	مليون سهم
المصرفي	164.00	881.2	3.46	18.39	1976.1	68.38	363.3	5.61	30.2	2921.1	164.00	881.2
التامين	___	___	___	___	29.8	___	___	___	___	60.8	___	___
خدمات	___	___	___	___	118.4	___	___	___	___	35.2	___	___
الصناعي	14.5	49.3	7.69	25.37	642.7	49.4	163.0	6.77	23.0	214.1	14.5	49.3
الفنادق	1.01	___	17.10	___	56.8	9.71	___	13.5	___	7.5	1.01	___
الزراعي	___	___	___	___	613.0	___	___	___	___	84.0	___	___
الاتصالات	___	1.43	___	11.67	85.9	___	10.02	___	11.6	12.2	___	1.43
المجموع	179.5	931.9	3522.6	127.5	536.4	___	___	___	___	3334.8	179.5	931.9



في حالة وجود اختلاف بين هذه النشرة والنشرة التي يصدرها السوق قد تكون بسبب قيام السوق بتعديل بعض العقود على بعض جلسات الاسبوع