



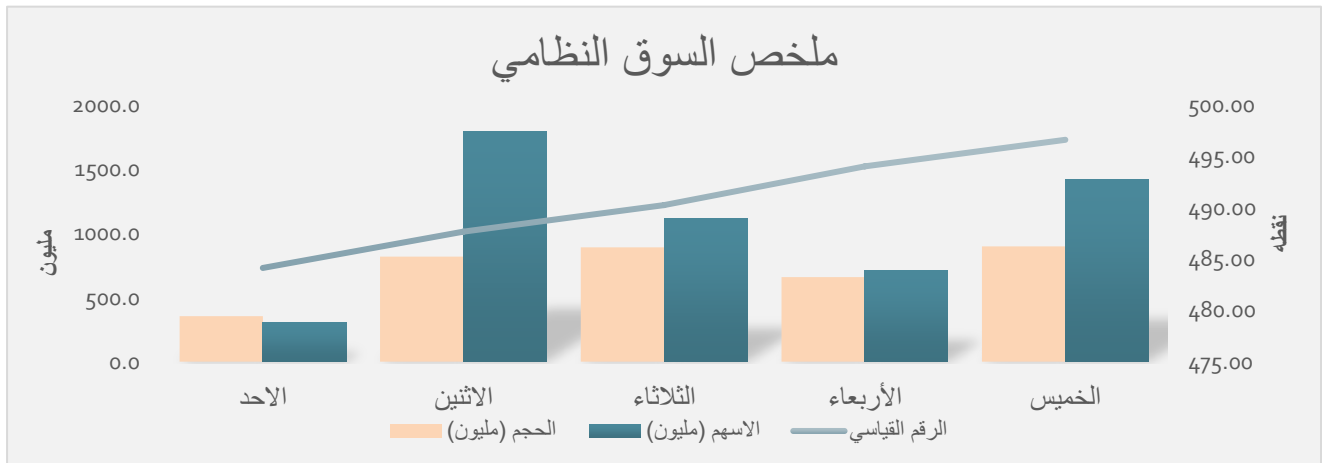
النشرة الاسبوعية عن حركة تداول الاسهم للفترة من ٢٠٢١/١/٣١ ولغاية ٢٠٢١/٢/٤

ملخص السوق النظامي

نسبه التغير	الاجلاق السابق	الاجلاق الحالي	
1.68	488.42	496.61	المؤشر العام
العقود	الاسهم (مليون)	الحجم (مليون)	
2252	5348.2	3621.8	ملخص السوق
صافي الاستثمار	البيع (مليون)	الشراء (مليون)	
1172.9	144.7	1317.6	التداول الاجنبي
المنخفضه	المرتفعه	المجموع	
13	14	38	الشركات المتداوله

جدول حركة التداول اليومية للسوق النظامي

اليوم	الحجم (مليون)	الاسهم (مليون)	العقود	الرقم القياسي
الاحد	354.2	304.9	328	484.13
الاثنين	819.6	1797.1	410	487.68
الثلاثاء	890.7	1119.6	432	490.26
الأربعاء	660.0	708.8	554	494.03
الخميس	897.3	1,417.8	528	496.61
المجموع	3,621.8	5,348.2	2252	



حركة تداول الاسهم في سوق العراق للاوراق الماليه للفترة من ٢٠٢١/١/٣١ ولغاية ٢٠٢١/٢/٤

الشركات الاكثر ارتفاعاً بالاسعار

اسم الشركة	رمز الشركة	سعر الاغلاق السابق (دينار)	سعر الاغلاق الحالي (دينار)	التغيير (%)
مصرف بغداد	BBOB	0.390	0.450	15.4
المصرف المتحد للاستثمار	BUND	0.070	0.080	14.3
اسيا سيل	TASC	7.500	8.200	9.3
العراقية للمنتجات الزراعية	AIRP	14.600	15.400	5.5
العراقية لانتاج البذور	AISP	7.660	8.060	5.2

الشركات الاكثر انخفاضاً بالاسعار

اسم الشركة	رمز الشركة	سعر الاغلاق السابق (دينار)	سعر الاغلاق الحالي (دينار)	التغيير (%)
مدينة العباب الكرخ السياحية	SKTA	4.200	3.260	-22.4
فندق المنصور	HMAN	11.270	10.710	-5.0
مصرف ايلاف الاسلامي	BELF	0.300	0.290	-3.3
بغداد العراق للنقل العام	SBPT	19.900	19.250	-3.3
العراقية لتصنيع وتسويق التمور	IIDP	1.200	1.170	-2.5

الشركات الاكثر نشاطاً حسب عدد الاسهم المتداوله

اسم الشركة	رمز الشركة	سعر الاغلاق (دينار)	عدد الاسهم المتداوله (مليون)	النسبه الى الكلي (%)
مصرف بغداد	BBOB	0.450	3551.4	66.4
العراقية لتصنيع وتسويق التمور	IIDP	1.170	336.2	6.3
مصرف الشرق الاوسط للاستثمار	BIME	0.120	300.8	5.6
المصرف المتحد للاستثمار	BUND	0.080	220.0	4.1
مصرف الاستثمار العراقي	BIBI	0.230	163.0	3.0

الشركات الاكثر نشاطاً حسب حجم التداول

اسم الشركة	رمز الشركة	سعر الاغلاق (دينار)	حجم التداول (مليون)	النسبه الى الكلي (%)
مصرف بغداد	BBOB	0.450	1491.4	41.2
العراقية لتصنيع وتسويق التمور	IIDP	1.170	395.3	10.9
اسيا سيل	TASC	8.200	323.7	8.9
بغداد للمشروبات الغازية	IBSD	3.780	277.3	7.7
العراقية لانتاج البذور	AISP	8.060	219.9	6.1

حركة تداول الاسهم في سوق العراق للاوراق المالية للفترة من ٢٠٢١/١/٣١ - ٢٠٢١/٢/٤

ت	اسم الشركة	رمز الشركة	سعر الاغلاق السابق (دينار)	سعر الاغلاق الحالي (دينار)	نسبه التغير (%)	عدد الاسهم المتداوله (مليون سهم)	حجم التداول (مليون دينار)	عدد العقود	القيمة السوقية (مليون دينار)	معدل الدوران (%)
1	المصرف التجاري العراقي	BCOI	0.430	0.420	-2.3	12.0	5.0	5	105000	0.005
2	مصرف بغداد	BBOB	0.390	0.450	15.4	3551.4	1491.4	383	112500	1.42
3	المصرف العراقي الاسلامي	BIIB	0.410	0.400	-2.4	0.7	0.3	4	100000	0.0003
4	مصرف الشرق الاوسط	BIME	0.120	0.120	0.0	300.8	36.1	62	30000	0.1
5	مصرف الاستثمار	BIBI	0.230	0.230	0.0	163.0	37.5	28	57500	0.07
6	المصرف الاهلي	BNOI	0.870	0.850	-2.3	2.4	2.0	6	212500	0.001
7	مصرف الخليج	BGUC	0.140	0.140	0.0	106.0	14.8	9	42000	0.04
8	مصرف الموصل	BMFI	0.140	0.140	0.0	139.5	19.5	25	35350	0.06
9	مصرف اشور	BASH	0.280	0.280	0.0	19.3	5.40	13	70000	0.01
10	مصرف المنصور	BMNS	0.580	0.570	-1.7	47.0	26.79	13	142500	0.02
11	المصرف المتحد للاستثمار	BUND	0.070	0.080	14.3	220.00	17.500	10	24000.00	0.07
12	مصرف ايلاف	BELF	0.300	0.290	-3.3	8.50	2.465	9	72500.00	0.003
13	المصرف الوطني الاسلامي	BNAI	0.800	0.800	0.0	48.67	38.936	10	200800.00	0.02
المجموع										
						4,619.3	1,697.9	577	1,204,650.0	

ت	اسم الشركة	رمز الشركة	سعر الاغلاق السابق (دينار)	سعر الاغلاق الحالي (دينار)	نسبه التغير (%)	عدد الاسهم المتداوله (مليون سهم)	حجم التداول (مليون دينار)	عدد العقود	القيمة السوقية (مليون دينار)	معدل الدوران (%)
1	الامين للتأمين	NAME	0.550	0.550	0.0	0.20	0.11	2	2100	0.01
المجموع										
						0.2	0.1	2	2100	

ت	اسم الشركة	رمز الشركة	سعر الاغلاق السابق (دينار)	سعر الاغلاق الحالي (دينار)	نسبه التغير (%)	عدد الاسهم المتداوله (مليون سهم)	حجم التداول (مليون دينار)	عدد العقود	القيمة السوقية (مليون دينار)	معدل الدوران (%)
1	مدينة العاب الكرخ	SKTA	4.200	3.260	-22.4	36.7	122.0	133	3260	3.7
2	الموصل لمدن الالعاب	SMOF	12.800	12.900	0.8	0.5	7.0	10	10320	0.1
3	المعمورة للاستثمارات العقارية	SMRI	2.140	2.200	2.8	60.1	131.3	206	50116	0.26
4	بغداد العراق للنقل العام	SBPT	19.900	19.250	-3.3	0.39	7.5	9	19250	0.04
المجموع										
79,686.0 358 267.8 97.8										

ت	اسم الشركة	رمز الشركة	سعر الاغلاق السابق (دينار)	سعر الاغلاق الحالي (دينار)	نسبه التغير (%)	عدد الاسهم المتداوله (مليون سهم)	حجم التداول (مليون دينار)	عدد العقود	القيمة السوقية (مليون دينار)	معدل الدوران (%)
1	المنصور الدوائية	IMAP	1.450	1.500	3.4	42.4	64.4	60	9704	0.7
2	الخيطة الحديثة	IMOS	6.700	6.700	0.0	0.4	2.5	5	6700	0.04
3	العراقية للسجاد	IITC	10.600	10.500	-0.9	0.1	1.2	3	5250	0.02
4	بغداد للمشروبات الغازية	IBSD	3.600	3.780	5.0	76.44	277.3	262	670319	0.04
5	العراقية للتمور	IIDP	1.200	1.170	-2.5	336.17	395.3	239	20183	1.9
6	الصناعات الكيماوية والبلاستيكية	INCP	2.540	2.540	0.0	25.7	64.7	64	38575	0.2
7	الكندي لانتاج اللقاحات	IKLV	1.490	1.510	1.3	50.8	76.1	116	8969	0.9
المجموع										
738,045.6 749 881.5 532.0										

ت	اسم الشركة	رمز الشركة	سعر الاغلاق السابق (دينار)	سعر الاغلاق الحالي (دينار)	نسبه التغير (%)	عدد الاسهم المتداوله (مليون سهم)	حجم التداول (مليون دينار)	عدد العقود	القيمة السوقية (مليون دينار)	معدل الدوران (%)
1	فندق فلسطين	HPAL	8.500	8.400	-1.2	0.400	3.4	2	37548	0.01
2	فنادق عشتار	HISH	10.400	10.300	-1.0	1.526	15.7	33	36050	0.04
3	فندق بابل	HBAY	69.000	70.000	1.4	0.368	25.7	24	140000	0.02
4	فندق بغداد	HBAG	7.650	7.720	0.9	20.2	155.9	22	29683	0.53
5	الاستثمارات السياحية	HNTI	8.200	8.000	-2.4	1.7	13.2	11	50024	0.03
6	سد الموصل	HTVM	4.760	4.800	0.8	0.02	0.1	1	1152	0.01
7	فنادق كربلاء	HKAR	0.790	0.790	0.0	2.6	2.0	9	5925	0.03
8	فندق المنصور	HMAN	11.270	10.710	-5.0	0.11	1.2	6	31305	0.004

المجموع 169,683.4 108 217.1 26.9

ت	اسم الشركة	رمز الشركة	سعر الاغلاق السابق (دينار)	سعر الاغلاق الحالي (دينار)	نسبه التغير (%)	عدد الاسهم المتداوله (مليون سهم)	حجم التداول (مليون دينار)	عدد العقود	القيمة السوقية (مليون دينار)	معدل الدوران (%)
1	اسماك الشرق الاوسط	AMEF	9.560	9.590	0.3	0.01	0.05	2	2877	0.002
2	انتاج البذور	AISP	7.660	8.060	5.2	28.0	219.9	184	110019	0.2
3	انتاج وتسويق اللحوم	AIPM	4.600	4.600	0.0	2.5	11.8	21	23000	0.1
4	المنتجات الزراعية	AIRP	14.600	15.400	5.5	0.1	2.0	3	5544	0.04

المجموع 23,000.0 210 233.8 30.6

ت	اسم الشركة	رمز الشركة	سعر الاغلاق السابق (دينار)	سعر الاغلاق الحالي (دينار)	نسبه التغير (%)	عدد الاسهم المتداوله (مليون سهم)	حجم التداول (مليون دينار)	عدد العقود	القيمة السوقية (مليون دينار)	معدل الدوران (%)
1	اسيا سيل	TASC	7.500	8.200	9.3	41.40	323.66	248	2542000	0.01

المجموع 2542000.0 248 323.7 41.4

المجموع الكلي 4759165.5 2252 3621.9 5348.2

النشرة الاسبوعية عن حركة تداول الاسهم (السوق الثاني) للفترة من ٢٠٢١/١/٣١ ولغاية ٢٠٢١/٢/٤

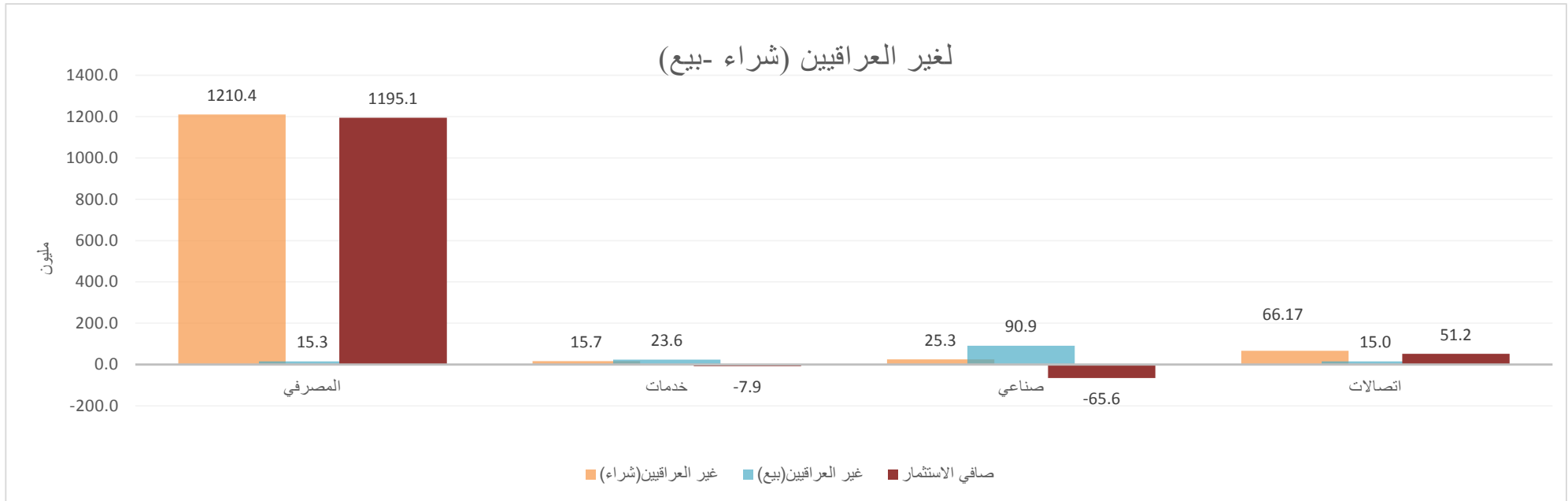
ملخص السوق الثاني

عدد الاسهم (مليون سهم)	حجم التداول (مليون دينار)	العقود
2340.2	2265.7	253
الشراء	البيع	صافي الاستثمار
0.7	—	0.7
المرتفعه	المنخفضه	المستقره
2	2	5

ت	اسم الشركه	رمز الشركه	سعر الاغلاق السابق	سعر الاغلاق الحالي	نسبه التغير (%)	عدد الاسهم المتداوله (مليون سهم)	حجم التداول (مليون دينار)	عدد العقود	القيمة السوقية (مليون دينار)	معدل الدوران (%)
1	مصرف نور العراق	BINI	1.000	1.000	0.0	600.0	600.0	3	250000	0.2
2	مصرف اسيا العراق	BAIB	1.080	1.080	0.0	300.0	324.0	2	108000	0.3
3	الامين للاستثمارات العقارية	SAEI	0.640	0.850	32.8	3.55	2.59	17	5916	0.05
4	الخاتم للاتصالات	TZNI	2.350	2.350	0.0	0.02	0.04	1	4299989	0.000001
5	صناعة الاثاث المنزلي	IHFI	1.250	1.250	0.0	4.7	5.9	4	2075	0.28
6	الصناعات الكيماوية	IMCI	68.100	68.500	0.6	0.6	44.7	5	12330	0.4
7	نقل المنتجات النفطية	SIGT	1.800	1.780	-1.1	157.9	292.8	192	6942	4.0
8	مصرف التنمية الدولي للاستثمار	BIDB	0.810	0.810	0.0	1225.00	992.250	3	202500	0.5
9	الخير للاستثمارات المالي	VKHF	0.080	0.070	-12.5	48	3	26	490	0.7
المجموع الكلي										
										123,423.0
										253
										2,265.7
										2,340.2

حركة التداول لغير العراقيين (شراء - بيع) مقسمة حسب القطاعات

القطاع	عدد الاسهم المتداوله لغير العراقيين (مليون سهم)		النسبه الى الكلي (%)		حجم التداول الكلي (مليون دينار)		حجم التداول لغير العراقيين (مليون دينار)		النسبه الى الكلي (%)		عدد الاسهم الكلي (مليون سهم)		
	(بيع)	(شراء)	(بيع)	(شراء)	(بيع)	(شراء)	(بيع)	(شراء)	(بيع)	(شراء)	مليون سهم	مليون سهم	
المصرفي	105.5	2873.3	2.28	62.2	1697.9	71.29	15.3	1210.4	0.9	71.29	4619.3	105.5	2873.3
التامين	—	—	—	—	0.1	—	—	—	—	—	0.2	—	—
خدمات	10.81	7.16	11.05	7.3	267.8	5.86	23.56	15.70	8.8	5.86	97.8	10.81	7.16
الصناعي	31.9	7.0	6.00	1.3	881.5	2.87	90.9	25.3	10.3	2.87	532.0	31.9	7.0
الفنادق	—	—	—	—	217.1	—	—	—	—	—	26.9	—	—
الزراعي	—	—	—	—	233.8	—	—	—	—	—	30.6	—	—
الاتصالات	2.0	8.4	4.83	20.2	323.7	20.44	15.0	66.2	4.63	20.44	41.4	2.0	8.4
المجموع	150.2	2,895.8	—	—	3621.9	—	144.7	1317.6	—	—	5348.2	150.2	2,895.8



في حالة وجود اختلاف بين هذه النشرة والنشرة التي يصدرها السوق قد تكون بسبب قيام السوق بتعديل بعض العقود على بعض جلسات الاسبوع