



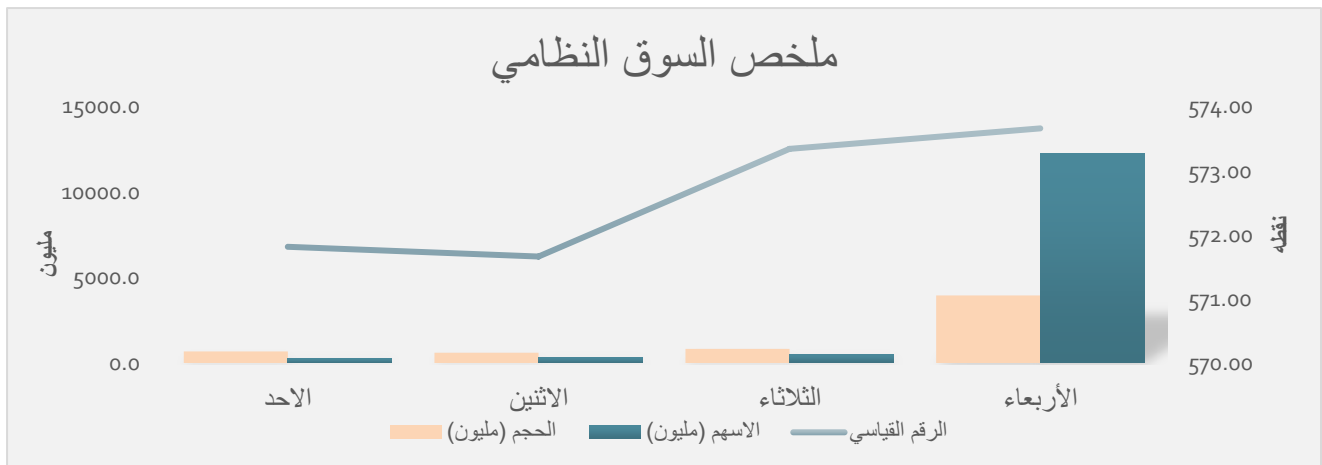
النشرة الاسبوعية عن حركة تداول الاسهم للفترة من ٢٠٢١/٦/٢٧ ولغاية ٢٠٢١/٦/٣٠

ملخص السوق النظامي

نسبة التغير	الاعلاق السابق	الاعلاق الحالي	
0.39	571.41	573.66	المؤشر العام
العقود	الاسهم (مليون)	الحجم (مليون)	
1468	13349.5	6038.9	ملخص السوق
صافي الاستثمار	البيع (مليون)	الشراء (مليون)	
911.9	586.2	1498.1	التداول الاجنبي
المنخفضه	المرتفعه	المجموع	
8	17	38	الشركات المتداولة

جدول حركة التداول اليومية للسوق النظامي

اليوم	الحجم (مليون)	الاسهم (مليون)	العقود	الرقم القياسي
الاحد	677.7	286.2	344	571.81
الاثنين	591.7	337.3	352	571.66
الثلاثاء	822.9	501.2	384	573.34
الأربعاء	3946.6	12224.8	388	573.66
المجموع	6,038.9	13,349.5	1468	



حركة تداول الاسهم في سوق العراق للاوراق الماليه للفترة من ٢٠٢١/٦/٢٧ ولغاية ٢٠٢١/٦/٣٠

الشركات الاكثر ارتفاعاً بالاسعار

اسم الشركة	رمز الشركة	سعر الاغلاق السابق (دينار)	سعر الاغلاق الحالي (دينار)	التغيير (%)
فندق المنصور	HMAN	10.000	11.300	13.0
فندق بغداد	HBAG	8.020	8.820	10.0
فندق فلسطين	HPAL	8.000	8.500	6.3
فنادق عشتار	HISH	9.000	9.500	5.6
بغداد لصناعة مواد التغليف	IBPM	1.950	2.050	5.1

الشركات الاكثر انخفاضاً بالاسعار

اسم الشركة	رمز الشركة	سعر الاغلاق السابق (دينار)	سعر الاغلاق الحالي (دينار)	التغيير (%)
الامين للتأمين	NAME	0.600	0.560	-6.7
مصرف الموصل	BMFI	0.190	0.180	-5.3
المصرف الاهلي العراقي	BNOI	1.340	1.290	-3.7
الصناعات المعدنية والدراجات	IMIB	2.750	2.650	-3.6
العراقية للسجاد والمفروشات	IITC	17.000	16.400	-3.5

الشركات الاكثر نشاطاً حسب عدد الاسهم المتداوله

اسم الشركة	رمز الشركة	سعر الاغلاق (دينار)	عدد الاسهم المتداوله (مليون)	النسبة الى الكلي (%)
مصرف الاستثمار العراقي	BIBI	0.270	12013.6	90.0
المصرف التجاري العراقي	BCOI	0.690	237.6	1.8
مصرف الشرق الاوسط للاستثمار	BIME	0.190	185.2	1.4
المعمورة للاستثمارات العقارية	SMRI	2.960	136.8	1.0
بغداد للمشروبات الغازية	IBSD	5.490	115.8	0.9

الشركات الاكثر نشاطاً حسب حجم التداول

اسم الشركة	رمز الشركة	سعر الاغلاق (دينار)	حجم التداول (مليون)	النسبة الى الكلي (%)
مصرف الاستثمار العراقي	BIBI	0.270	3243.7	53.7
بغداد للمشروبات الغازية	IBSD	5.490	633.5	10.5
اسيا سيل	TASC	9.130	449.2	7.4
المعمورة للاستثمارات العقارية	SMRI	2.960	395.3	6.5
الصناعات الكيماوية والپلاستيكية	INCP	2.670	229.0	3.8

حركة تداول الاسهم في سوق العراق للاوراق المالية للفترة من ٢٠٢١/٦/٢٧ - ٢٠٢١/٦/٣٠

ت	اسم الشركة	رمز الشركة	سعر الاغلاق السابق (دينار)	سعر الاغلاق الحالي (دينار)	نسبه التغير (%)	عدد الاسهم المتداوله (مليون سهم)	حجم التداول (مليون دينار)	عدد العقود	القيمة السوقية (مليون دينار)	معدل الدوران (%)
1	المصرف التجاري العراقي	BCOI	0.690	0.690	0.0	237.6	163.7	34	172500	0.1
2	مصرف بغداد	BBOB	0.620	0.620	0.0	47.2	29.3	17	155000	0.02
3	المصرف العراقي الاسلامي	BIIB	0.440	0.450	2.3	33.6	15.1	32	112500	0.01
4	مصرف الشرق الاوسط	BIME	0.190	0.190	0.0	185.2	36.0	25	47500	0.1
5	مصرف الاستثمار	BIBI	0.270	0.270	0.0	12013.6	3243.7	10	67500	4.81
6	المصرف الاهلي	BNOI	1.340	1.290	-3.7	3.6	4.8	9	322500	0.001
7	مصرف سومر	BSUC	0.380	0.380	0.0	39.0	14.8	16	95000	0.02
8	مصرف بابل	BBAY	0.120	0.120	0.0	21.9	2.6	11	30000	0.01
9	مصرف الخليج	BGUC	0.190	0.190	0.0	70.1	13.3	10	57000	0.02
10	مصرف الموصل	BMFI	0.190	0.180	-5.3	5.0	0.9	4	45450	0.002
11	مصرف اشور	BASH	0.410	0.400	-2.4	19.3	7.9	20	100000	0.01
12	المصرف المتحد للاستثمار	BUND	0.150	0.150	0.0	33.0	5.0	7	45000.00	0.01
13	مصرف جيهان	BCIH	2.290	2.290	0.0	0.59	1.351	8	583950.00	0.0002
المجموع										
						12,709.8	3,538.4	203	1,249,950.0	

ت	اسم الشركة	رمز الشركة	سعر الاغلاق السابق (دينار)	سعر الاغلاق الحالي (دينار)	نسبه التغير (%)	عدد الاسهم المتداوله (مليون سهم)	حجم التداول (مليون دينار)	عدد العقود	القيمة السوقية (مليون دينار)	معدل الدوران (%)
1	الامين للتأمين	NAME	0.600	0.560	-6.7	2.43	1.413	4	2139	0.1
المجموع										
						2.43	1.41	4	0	

ت	اسم الشركة	رمز الشركة	سعر الإغلاق السابق (دينار)	سعر الإغلاق الحالي (دينار)	نسبة التغير (%)	عدد الاسهم المتداولة (مليون سهم)	حجم التداول (مليون دينار)	عدد العقود	القيمة السوقية (مليون دينار)	معدل الدوران (%)
1	مدينة العاب الكرخ	SKTA	3.910	3.970	1.5	11.8	46.0	44	3970	1.2
2	الموصل لمدن الالعاب	SMOF	14.000	14.200	1.4	1.8	25.5	7	14200	0.2
3	المعمورة للاستثمارات العقارية	SMRI	2.830	2.960	4.6	136.8	395.3	227	67429	0.6
4	بغداد العراق للنقل العام	SBPT	29.100	29.600	1.7	2.51	71.2	53	29600	0.3
المجموع										
						152.9	537.9	331	97,028.8	

ت	اسم الشركة	رمز الشركة	سعر الإغلاق السابق (دينار)	سعر الإغلاق الحالي (دينار)	نسبة التغير (%)	عدد الاسهم المتداولة (مليون سهم)	حجم التداول (مليون دينار)	عدد العقود	القيمة السوقية (مليون دينار)	معدل الدوران (%)
1	المنصور الدوائية	IMAP	2.900	2.830	-2.4	36.9	105.5	94	18307	0.6
2	العراقية للسجاد	IITC	17.000	16.400	-3.5	0.5	8.8	4	8200	0.1
3	بغداد لمواد التغليف	IBPM	1.950	2.050	5.1	0.5	1.0	1	2214	0.05
4	بغداد الغازية	IBSD	5.490	5.490	0.0	115.8	633.5	176	973558	0.1
5	العراقية للتمور	IIDP	1.190	1.230	3.4	55.0	65.9	14	21218	0.3
6	الصناعات الكيماوية والبلاستيكية	INCP	2.660	2.670	0.4	86.2	229.0	130	40549	0.6
7	الكندي لانتاج اللقاحات	IKLV	1.800	1.840	2.2	49.3	89.0	47	10930	0.8
8	المعدنية والدرجات	IMIB	2.750	2.650	-3.6	3.6	9.4	13	13250	0.1
9	الالبسة الجاهزة	IRMC	10.400	10.400	0.0	0.0003	0.003	1	16567	0.00002
10	صناعات الكارتون	IICM	0.860	0.870	1.2	58.1	49.4	39	6603	0.8
المجموع										
						405.9	1,191.6	519	1,111,396	

ت	اسم الشركة	رمز الشركة	سعر الاغلاق السابق (دينار)	سعر الاغلاق الحالي (دينار)	نسبه التغير (%)	عدد الاسهم المتداوله (مليون سهم)	حجم التداول (مليون دينار)	عدد العقود	القيمة السوقية (مليون دينار)	معدل الدوران (%)
1	فندق فلسطين	HPAL	8.000	8.500	6.3	1.01	8.7	13	37995	0.02
2	فنادق عشتار	HISH	9.000	9.500	5.6	0.39	3.6	6	33250	0.01
3	فندق بغداد	HBAG	8.020	8.820	10.0	1.1	10.0	11	33913	0.03
4	الاستثمارات السياحية	HNTI	8.000	8.100	1.3	1.7	13.7	11	50649	0.03
5	فندق المنصور	HMAN	10.000	11.300	13.0	5.5	61.3	69	33030	0.2
المجموع										
33,912.9 110 97.3 9.8										

ت	اسم الشركة	رمز الشركة	سعر الاغلاق السابق (دينار)	سعر الاغلاق الحالي (دينار)	نسبه التغير (%)	عدد الاسهم المتداوله (مليون سهم)	حجم التداول (مليون دينار)	عدد العقود	القيمة السوقية (مليون دينار)	معدل الدوران (%)
1	الاهلية للانتاج الزراعي	AAHP	0.990	0.990	0.0	0.55	0.5	1	569	0.1
2	اسماك الشرق الاوسط	AMEF	10.850	10.850	0.0	0.0002	0.002	1	3255	0.0001
3	انتاج البذور	AISP	11.650	11.730	0.7	18.8	219.9	174	192137	0.1
4	تسويق اللحوم	AIPM	4.470	4.500	0.7	0.6	2.5	5	22500	0.01
المجموع										
218,462 181 222.9 19.9										

ت	اسم الشركة	رمز الشركة	سعر الاغلاق السابق (دينار)	سعر الاغلاق الحالي (دينار)	نسبه التغير (%)	عدد الاسهم المتداوله (مليون سهم)	حجم التداول (مليون دينار)	عدد العقود	القيمة السوقية (مليون دينار)	معدل الدوران (%)
1	اسيا سيل	TASC	9.190	9.130	-0.7	48.9	449.2	120	2830300	0.02
المجموع										
2830300.0 120 449.2 48.9										
المجموع الكلي										
5541050 1468 6038.8 13349.5										

النشرة الاسبوعية عن حركة تداول الاسهم (السوق الثاني) للفترة من ٢٠٢١/٦/٢٧ ولغاية ٢٠٢١/٦/٣٠

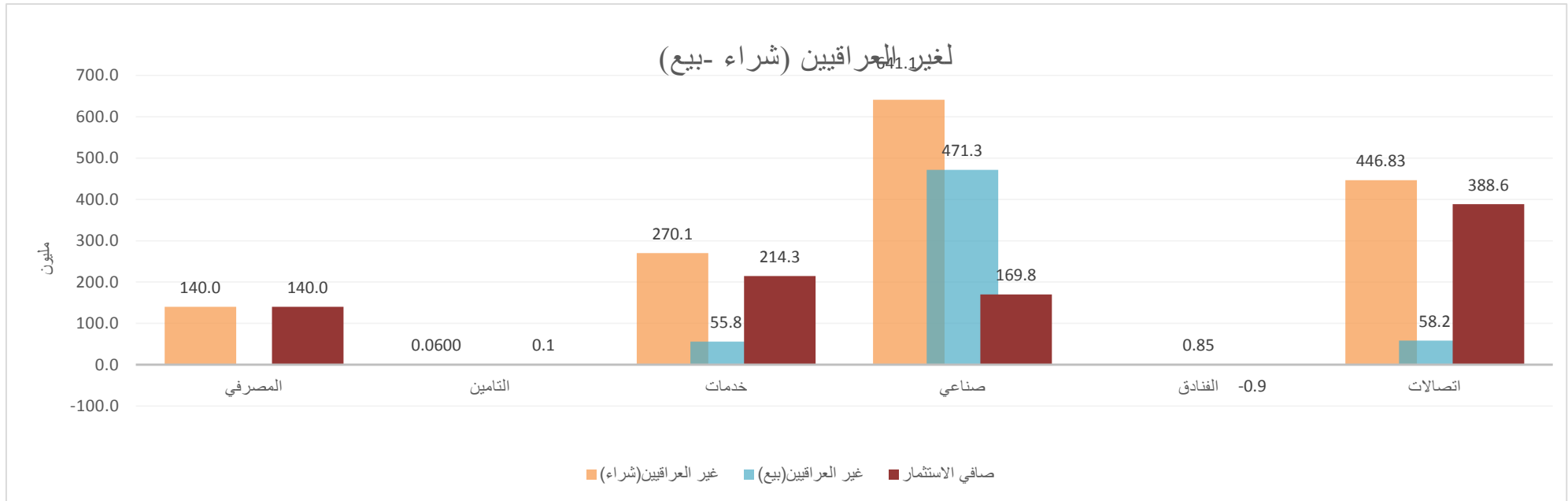
ملخص السوق الثاني

عدد الاسهم (مليون سهم)	حجم التداول (مليون دينار)	العقود
12.4	9.1	35
الشراء	البيع	صافي الاستثمار
—	—	—
المرتفعه	المنخفضه	المستقره
—	3	2

ت	اسم الشركه	رمز الشركه	سعر الاغلاق السابق (دينار)	سعر الاغلاق الحالي (دينار)	نسبه التغير (%)	عدد الاسهم المتداوله (مليون سهم)	حجم التداول (مليون دينار)	عدد العقود	القيمة السوقية (مليون دينار)	معدل الدوران (%)
1	مصرف الائتمان العراقي	BROI	0.410	0.400	-2.4	7.0	2.79	7	100000	0.003
2	مصرف العطاء الاسلامي	BLAD	0.160	0.150	-6.3	0.7	0.1	7	37500	0.0003
3	الوطنية لصناعة الاثاث المنزلي	IHFI	1.350	1.350	0.0	0.03	0.03	1	2241	0.002
4	مصرف الاقليم التجاري	BRTB	1.000	1.000	0.0	0.002	0.002	1	250000	0.000001
5	نقل المنتجات النفطية	SIGT	1.320	1.300	-1.5	4.7	6.1	19	5070	0.1
المجموع الكلي										
						12.4	9.1	35	142,570.0	

حركة التداول لغير العراقيين (شراء - بيع) مقسمة حسب القطاعات

القطاع	عدد الاسهم المتداوله لغير العراقيين (مليون سهم)		النسبه الى الكلي (%)		حجم التداول الكلي (مليون دينار)		حجم التداول للغير العراقيين (مليون دينار)		النسبه الى الكلي (%)		عدد الاسهم الكلي (مليون سهم)		
	(بيع)	(شراء)	(بيع)	(شراء)	(بيع)	(شراء)	(بيع)	(شراء)	(بيع)	(شراء)	مليون سهم	(بيع)	(شراء)
المصرفي	___	201.5	___	3.96	3538.4	___	140.0	___	1.6	12709.8	___	___	20
التامين	___	0.1	___	4.25	1.41	___	0.1	___	4.1	2.43	___	___	1
خدمات	6.34	91.00	21	50.2	537.9	55.81	270.10	12.7	59.5	152.9	19.46	___	120
الصناعي	20.8	148.9	108	53.80	1191.6	471.3	641.1	24.0	36.7	405.9	97.5	___	142
الفنادق	0.9	___	1	0.9	97.3	0.9	___	1.0	___	9.8	0.1	___	___
الزراعي	___	___	___	___	222.9	___	___	___	___	19.9	___	___	___
الاتصالات	8.3	239.3	10	99.46	449.2	58.2	446.8	12.9	489.4	48.9	6.3	___	90
المجموع	___	680.7	140	___	6038.8	586.2	1498.1	___	___	13349.5	123.4	___	373



في حالة وجود اختلاف بين هذه النشرة والنشرة التي يصدرها السوق قد تكون بسبب قيام السوق بتعديل بعض العقود على بعض جلسات الاسبوع