



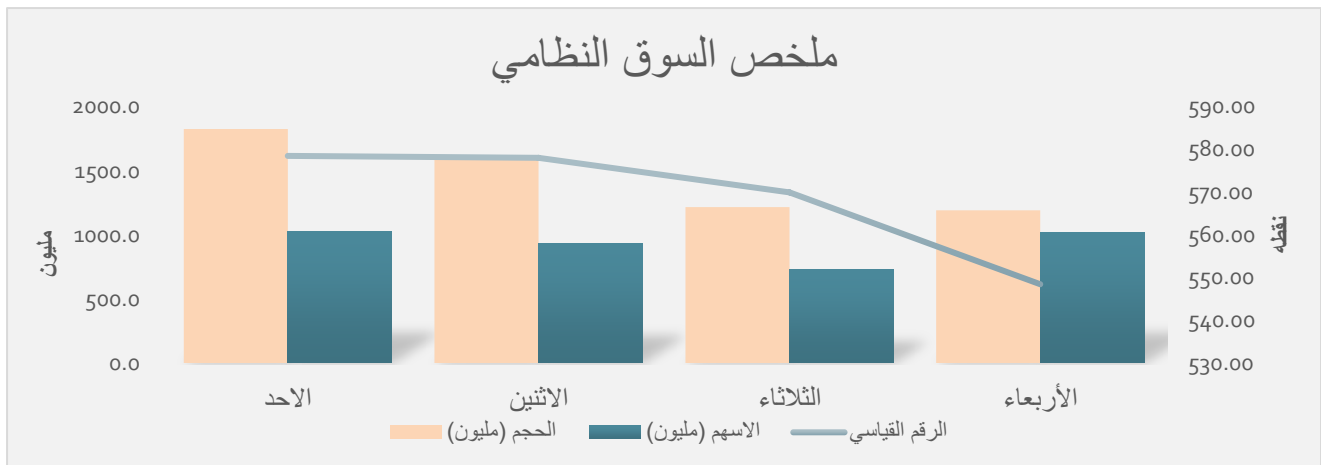
النشرة الاسبوعية عن حركة تداول الاسهم للفترة من ٢٠٢١/٨/١٥ ولغاية ٢٠٢١/٨/١٨

ملخص السوق النظامي

نسبة التغير	الاجلاق السابق	الاجلاق الحالي	
-5.54	580.58	548.42	المؤشر العام
العقود	الاسهم (مليون)	الحجم (مليون)	
1656	3704.0	5825.8	ملخص السوق
صافي الاستثمار	البيع (مليون)	الشراء (مليون)	
-44.4	110.8	66.4	التداول الاجنبي
المنخفضه	المرتفعه	المجموع	
22	6	42	الشركات المتداوله

جدول حركة التداول اليومية للسوق النظامي

اليوم	الحجم (مليون)	الاسهم (مليون)	العقود	الرقم القياسي
الاحد	1823.4	1,026.4	350	578.43
الاثنين	1595.0	935.2	171	577.98
الثلاثاء	1216.2	725.3	573	569.91
الأربعاء	1191.2	1017.1	562	548.42
المجموع	5,825.8	3,704.0	1656	



حركة تداول الاسهم في سوق العراق للاوراق الماليه للفترة من ٢٠٢١/٨/١٥ ولغاية ٢٠٢١/٨/١٨

الشركات الاكثر ارتفاعاً بالاسعار

اسم الشركة	رمز الشركة	سعر الاغلاق السابق (دينار)	سعر الاغلاق الحالي (دينار)	التغيير (%)
الوطنية للاستثمارات السياحية	HNTI	8.350	8.580	2.8
فنادق كربلاء	HKAR	0.880	0.900	2.3
الاهلية للانتاج الزراعي	AAHP	0.960	0.980	2.1
المصرف الاهلي العراقي	BNOI	1.400	1.420	1.4
فنادق عشتار	HISH	9.100	9.200	1.1

الشركات الاكثر انخفاضاً بالاسعار

اسم الشركة	رمز الشركة	سعر الاغلاق السابق (دينار)	سعر الاغلاق الحالي (دينار)	التغيير (%)
المعمورة للاستثمارات العقارية	SMRI	2.800	2.250	-19.6
مصرف اشور الدولي	BASH	0.500	0.430	-14.0
المصرف المتحد للاستثمار	BUND	0.150	0.130	-13.3
بغداد للمشروبات الغازية	IBSD	5.670	4.950	-12.7
الخيطة الحديثة	IMOS	7.250	6.500	-10.3

الشركات الاكثر نشاطاً حسب عدد الاسهم المتداوله

اسم الشركة	رمز الشركة	سعر الاغلاق (دينار)	عدد الاسهم المتداوله (مليون)	النسبة الى الكلي (%)
مصرف جيهان	BCIH	2.290	1000.0	27.0
المصرف الاهلي العراقي	BNOI	1.420	911.8	24.6
مصرف اسيا العراق	BAIB	1.080	600.0	16.2
مصرف الشرق الاوسط للاستثمار	BIME	0.200	267.2	7.2
مصرف بغداد	BBOB	0.600	147.6	4.0

الشركات الاكثر نشاطاً حسب حجم التداول

اسم الشركة	رمز الشركة	سعر الاغلاق (دينار)	حجم التداول (مليون)	النسبة الى الكلي (%)
مصرف جيهان	BCIH	2.290	2290.0	39.3
المصرف الاهلي العراقي	BNOI	1.420	1408.6	24.2
مصرف اسيا العراق	BAIB	1.080	648.0	11.1
بغداد للمشروبات الغازية	IBSD	4.950	329.4	5.7
المعمورة للاستثمارات العقارية	SMRI	2.250	207.7	3.6

حركة تداول الاسهم في سوق العراق للاوراق المالية للفترة من ٢٠٢١/٨/١٥ - ٢٠٢١/٨/١٨

ت	اسم الشركة	رمز الشركة	سعر الاغلاق السابق (دينار)	سعر الاغلاق الحالي (دينار)	نسبه التغير (%)	عدد الاسهم المتداوله (مليون سهم)	حجم التداول (مليون دينار)	عدد العقود	القيمة السوقية (مليون دينار)	معدل الدوران (%)		
1	المصرف التجاري العراقي	BCOI	0.680	0.660	-2.9	34.6	23.1	20	165000	0.01		
2	مصرف بغداد	BBOB	0.620	0.600	-3.2	147.6	90.5	61	150000	0.06		
3	المصرف العراقي الاسلامي	BIIB	0.420	0.410	-2.4	0.2	0.1	2	102500	0.0001		
4	مصرف الشرق الاوسط	BIME	0.200	0.200	0.0	267.2	53.4	47	50000	0.11		
5	مصرف الاستثمار	BIBI	0.270	0.270	0.0	11.3	3.1	5	67500	0.005		
6	المصرف الاهلي	BNOI	1.400	1.420	1.4	911.8	1408.6	201	355000	0.36		
7	مصرف سومر	BSUC	0.380	0.380	0.0	13.1	5.0	8	95000	0.01		
8	مصرف بابل	BBAY	0.110	0.110	0.0	28.8	3.2	15	27500	0.01		
9	مصرف الخليج	BGUC	0.190	0.190	0.0	89.0	16.9	29	57000	0.03		
10	مصرف الموصل	BMFI	0.180	0.180	0.0	51.2	9.2	20	45450	0.02		
11	مصرف اشور	BASH	0.500	0.430	-14.0	74.4	33.8	42	107500	0.03		
12	مصرف المنصور	BMNS	0.580	0.570	-1.7	48.4	27.8	30	142500	0.02		
13	المصرف المتحد للاستثمار	BUND	0.150	0.130	-13.3	89.1	11.8	20	39000.00	0.03		
14	مصرف جيهان	BCIH	2.290	2.290	0.0	1000.0	2290.0	2	583950.00	0.4		
15	مصرف اسيا العراق	BAIB	1.080	1.080	0.0	600.0	648.0	8	216000.00	0.3		
المجموع												
									1,403,950.0	510.0	4,624.5	3,366.6

ت	اسم الشركة	رمز الشركة	سعر الاغلاق السابق (دينار)	سعر الاغلاق الحالي (دينار)	نسبه التغير (%)	عدد الاسهم المتداوله (مليون سهم)	حجم التداول (مليون دينار)	عدد العقود	القيمة السوقية (مليون دينار)	معدل الدوران (%)		
1	مدينة العباب الكرخ	SKTA	3.790	3.700	-2.4	3.1	11.4	12	3700	0.3		
2	الموصل لمدن الالعاب	SMOF	14.650	14.300	-2.4	2.5	37.3	45	14300	0.3		
3	المعمورة العقارية	SMRI	2.800	2.250	-19.6	82.0	207.7	246	51255	0.4		
4	النخبة للمقاولات	SNUC	0.390	0.390	0.0	27.8	11.17	23	806	1.3		
5	بغداد العراق للنقل العام	SBPT	29.610	28.500	-3.7	0.7	19.04	21	28500	0.1		
المجموع												
									805.7	347	286.6	116.2

ت	اسم الشركة	رمز الشركة	سعر الاغلاق السابق(دينار)	سعر الاغلاق الحالي(دينار)	نسبه التغير (%)	عدد الاسهم المتداوله (مليون سهم)	حجم التداول (مليون دينار)	عدد العقود	القيمة السوقية (مليون دينار)	معدل الدوران (%)
1	المنصور الدوائية	IMAP	2.900	2.880	-0.7	25.6	73.7	38	18631	0.4
2	الخيطة الحديثة	IMOS	7.250	6.500	-10.3	2.0	13.7	21	6500	0.2
3	العراقية للسجاد	IITC	15.900	16.000	0.6	1.2	19.4	52	8000	0.2
4	بغداد الغازية	IBSD	5.670	4.950	-12.7	62.2	329.4	261	877798	0.04
5	العراقية للتمور	IIDP	1.170	1.170	0.0	12.5	14.7	37	20183	0.07
6	الصناعات الكيماوية والبلاستيكية	INCP	2.510	2.300	-8.4	45.1	111.4	83	34930	0.3
7	الكندي لانتاج اللقاحات	IKLV	1.670	1.650	-1.2	3.1	5.1	8	9801	0.05
8	المعدنية والدرجات	IMIB	2.600	2.600	0.0	0.1	0.3	1	13000	0.002
9	الالبسة الجاهزة	IRMC	11.980	11.300	-5.7	0.2	2.6	7	18001	0.01
10	صناعات الكرتون	IICM	0.850	0.840	-1.2	29.8	25.0	55	6376	0.4
المجموع										
						181.8	595.3	563		

ت	اسم الشركة	رمز الشركة	سعر الاغلاق السابق(دينار)	سعر الاغلاق الحالي(دينار)	نسبه التغير (%)	عدد الاسهم المتداوله (مليون سهم)	حجم التداول (مليون دينار)	عدد العقود	القيمة السوقية (مليون دينار)	معدل الدوران (%)
1	فندق فلسطين	HPAL	8.400	8.220	-2.1	1.31	10.8	14	36743	0.03
2	فنادق عشتار	HISH	9.100	9.200	1.1	0.2	1.9	2	32200	0.01
3	فندق بابل	HBAY	83.500	83.500	0.0	0.0	0.3	1	167000	0.0002
4	فندق بغداد	HBAG	8.350	8.300	-0.6	2.3	19.4	20	31914	0.06
5	الاستثمارات السياحية	HNTI	8.350	8.580	2.8	14.6	122.6	45	53651	0.2
6	سد الموصل	HTVM	4.650	4.650	0.0	1.1	5.0	10	1116	0.4
7	فنادق كربلاء	HKAR	0.880	0.900	2.3	1.6	1.4	7	6750	0.02
8	فندق المنصور	HMAN	10.500	10.250	-2.4	0.6	6.7	13	29961	0.02
المجموع										
						21.8	168.2	112	31,913.5	

ت	اسم الشركة	رمز الشركة	سعر الاغلاق السابق (دينار)	سعر الاغلاق الحالي (دينار)	نسبه التغير (%)	عدد الاسهم المتداوله (مليون سهم)	حجم التداول (مليون دينار)	عدد العقود	القيمة السوقية (مليون دينار)	معدل الدوران (%)
1	الاهلية للانتاج الزراعي	AAHP	0.960	0.980	2.1	0.6	0.6	4	564	0.1
2	تسويق اللحوم	AIPM	4.750	4.500	-5.3	0.8	3.5	7	22500	0.02
3	المنتجات الزراعية	AIRP	17.000	17.000	0.0	0.05	0.9	3	6120	0.01
المجموع										
						1.4	5.0	14	22,500	

ت	اسم الشركة	رمز الشركة	سعر الاغلاق السابق (دينار)	سعر الاغلاق الحالي (دينار)	نسبه التغير (%)	عدد الاسهم المتداوله (مليون سهم)	حجم التداول (مليون دينار)	عدد العقود	القيمة السوقية (مليون دينار)	معدل الدوران (%)
1	اسيا سيل	TASC	9.200	9.000	-2.2	16.1	146.2	110	2790000	0.005
المجموع										
						16.1	146.2	110	2790000.0	
المجموع الكلي										
						3703.9	5825.8	1656	4249169	

النشرة الاسبوعية عن حركة تداول الاسهم (السوق الثاني) للفترة من ٢٠٢١/٨/١٥ ولغاية ٢٠٢١/٨/١٨

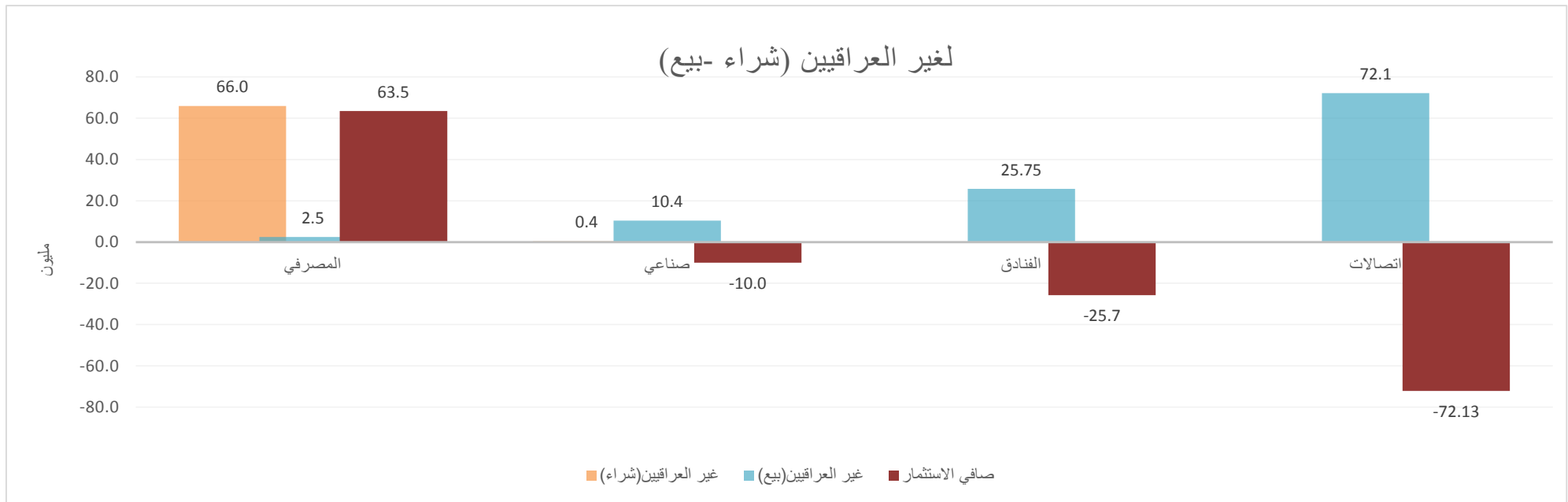
ملخص السوق الثاني

عدد الاسهم (مليون سهم)	حجم التداول (مليون دينار)	العقود
16.5	11.1	34
الشراء	البيع	صافي الاستثمار
0.03	—	0.03
المرتفعه	المنخفضه	المستقره
1	3	6

ت	اسم الشركه	رمز الشركه	سعر الاغلاق السابق (دينار)	سعر الاغلاق الحالي (دينار)	نسبه التغير (%)	عدد الاسهم المتداوله (مليون سهم)	حجم التداول (مليون دينار)	عدد العقود	القيمة السوقية (مليون دينار)	معدل الدوران (%)
1	مصرف الائتمان العراقي	BROI	0.420	0.400	-4.8	6.1	2.5	9	100000	0.002
2	مصرف القابض الاسلامي	BQAB	0.240	0.240	0.0	1.0	0.2	2	60000	0.0004
3	مصرف العطاء الاسلامي	BLAD	0.160	0.160	0.0	3.3	0.5	4	40000	0.001
4	الوطنية لصناعة الاثاث المنزلي	IHFI	1.560	1.560	0.0	0.01	0.02	1	2590	0.001
5	الامين للاستثمارات العقارية	SAEI	0.750	0.750	0.0	1.5	1.13	1	5220	0.02
6	الخاتم للاتصالات	TZNI	2.320	2.320	0.0	0.01	0.02	1	4245096	0.000001
7	الاهلية للتأمين	NAHF	0.450	0.500	11.1	1.1	0.5	3	3500	0.02
8	الصناعات الكيماوية	IMCI	68.000	68.000	0.0	0.1	4.2	1	12240	0.03
9	نقل المنتجات النفطية	SIGT	1.250	1.240	-0.8	1.4	1.7	8	4836	0.04
10	الخبر للاستثمار المالي	VKHF	0.150	0.090	-40.0	2.1	0.23	4	630	0.03
المجموع الكلي										
150,686.0										34
11.1										16.5

حركة التداول لغير العراقيين (شراء - بيع) مقسمة حسب القطاعات

القطاع	عدد الاسهم المتداوله لغير العراقيين (مليون سهم)		النسبه الى الكلي (%)		حجم التداول الكلي (مليون دينار)		حجم التداول لغير العراقيين (مليون دينار)		النسبه الى الكلي (%)		عدد الاسهم الكلي (مليون سهم)		عدد العقود لغير العراقيين		النسبه الى الكلي (%)	
	(بيع)	(شراء)	(بيع)	(شراء)	(بيع)	(شراء)	(بيع)	(شراء)	(بيع)	(شراء)	مليون سهم	(بيع)	(شراء)	عقد		
المصرفي	1.8	47.2	0.1	1.4	4624.5	2.5	66.0	2.5	66.0	0.1	1.4	3366.6	1	45	0.20	8.8
التامين	—	—	—	—	—	—	—	—	—	—	—	—	—	—	—	—
خدمات	—	—	—	—	286.6	—	—	—	—	—	—	116.2	—	—	—	347
الصناعي	1.9	0.1	1.1	0.04	595.3	10.4	0.4	10.4	0.4	1.1	0.04	181.8	4	2	0.7	0.4
الفنادق	3.1	—	14.3	—	168.2	25.7	—	25.7	—	14.3	—	21.8	2	—	1.8	—
الزراعي	—	—	—	—	5.0	—	—	—	—	—	—	1.4	—	—	—	14
الاتصالات	8.0	—	49.6	—	146.2	72.1	—	72.1	—	49.6	—	16.1	19	—	17.3	—
المجموع	14.8	47.3	66.4	—	5825.8	110.8	66.4	110.8	66.4	49.6	—	3703.9	26	47	—	1656



في حالة وجود اختلاف بين هذه النشرة والنشرة التي يصدرها السوق قد تكون بسبب قيام السوق بتعديل بعض العقود على بعض جلسات الاسبوع