

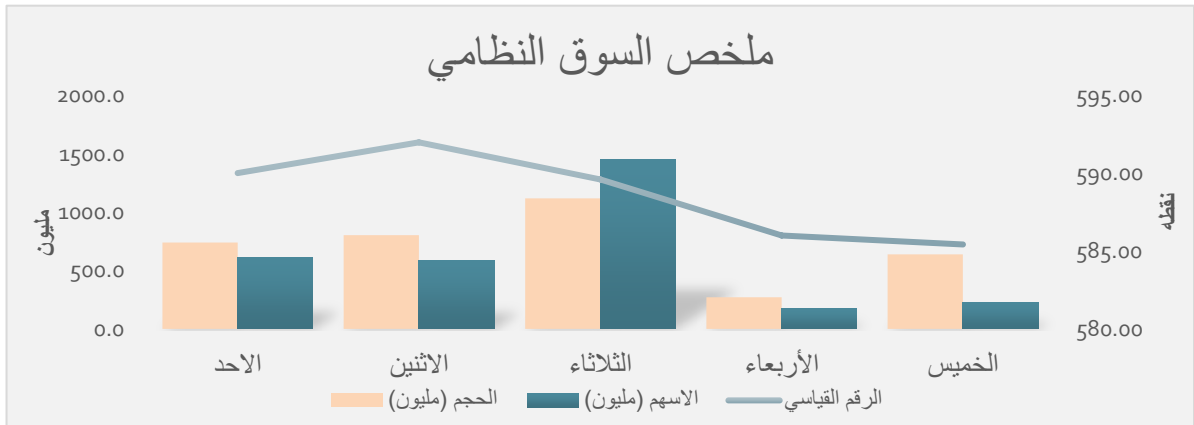
النشرة الأسبوعية عن حركة تداول الاسهم للفترة من ٢٠٢٢/١١/٢٧ ولغاية ٢٠٢٢/١٢/١

### ملخص السوق النظامي

نسبة التغير	الايغلق السابق	الايغلق الحالي	
-0.88	590.60	585.42	المؤشر العام
العقود	الاسهم (مليون)	الحجم (مليون)	
1960	3053.0	3568.8	ملخص السوق
صافي الاستثمار	البيع (مليون)	الشراء (مليون)	
-259.5	388.8	129.3	التداول الاجنبي
المنخفضه	المرتفعه	المجموع	
19	8	37	الشركات المتداوله

### جدول حركة التداول اليومية للسوق النظامي

اليوم	الحجم (مليون)	الاسهم (مليون)	العقود	الرقم القياسي
الاحد	740.1	610.9	451	590.01
الاثنين	802.7	587.5	430	591.97
الثلاثاء	1116.9	1449.4	466	589.59
الأربعاء	270.8	176.9	248	586.00
الخميس	638.3	228.3	365	585.42
المجموع	3,568.8	3,053.0	1960	



### الشركات الاكثر ارتفاعاً بالاسعار

اسم الشركة	رمز الشركة	سعر الإغلاق السابق (دينار)	سعر الإغلاق الحالي (دينار)	التغيير (%)
المعدنية والدراجات	IMIB	2.300	3.000	30.4
الهلال الصناعية	IHLI	0.900	0.980	8.9
مصرف الموصل للاستثمار	BMFI	0.220	0.230	4.5
العراقية لتصنيع التمور	IIDP	1.030	1.070	3.9
مصرف بغداد	BBOB	1.220	1.250	2.5

### الشركات الاكثر انخفاضاً بالاسعار

اسم الشركة	رمز الشركة	سعر الإغلاق السابق (دينار)	سعر الإغلاق الحالي (دينار)	التغيير (%)
طريق الخازر للمواد الانشائية	IKHC	2.350	2.200	-6.4
مصرف الخليج	BGUC	0.170	0.160	-5.9
العباب الكرخ السياحية	SKTA	3.080	2.900	-5.8
الخيطة الحديثة	IMOS	5.750	5.450	-5.2
النخبة للمقاولات العامة	SNUC	0.610	0.580	-4.9

### الشركات الاكثر نشاطاً حسب عدد الاسهم المتداوله

اسم الشركة	رمز الشركة	سعر الإغلاق (دينار)	عدد الاسهم المتداوله (مليون) سهم	النسبه الى الكلي (%)
مصرف آسيا العراق	BAIB	1.060	1000.0	32.8
مصرف الاستثمار العراقي	BIBI	0.270	739.9	24.2
المصرف الاهلي العراقي	BNOI	1.030	168.9	5.5
مصرف الخليج	BGUC	0.160	145.9	4.8
الهلال الصناعية	IHLI	0.980	127.3	4.2

### الشركات الاكثر نشاطاً حسب حجم التداول

اسم الشركة	رمز الشركة	سعر الإغلاق (دينار)	حجم التداول (مليون) دينار	النسبه الى الكلي (%)
مصرف آسيا العراق	BAIB	1.060	1060.0	29.7
آسيا سيل للاتصالات	TASC	7.200	725.4	20.3
مصرف الاستثمار العراقي	BIBI	0.270	199.8	5.6
المصرف الاهلي العراقي	BNOI	1.030	176.4	4.9
المعدنية والدراجات	IMIB	3.000	175.3	4.9

حركة تداول الاسهم في سوق العراق للاوراق المالية للفترة من ٢٧/١١/٢٠٢٢ - ١/١٢/٢٠٢٢

ت	اسم الشركة	رمز الشركة	سعر الاغلاق السابق (دينار)	سعر الاغلاق الحالي (دينار)	نسبة التغير (%)	عدد الاسهم المتداوله (مليون سهم)	حجم التداول (مليون دينار)	عدد العقود	القيمة السوقية (مليون دينار)	معدل الدوران (%)
1	المصرف التجاري	BCOI	0.510	0.500	-2.0	109.2	55.5	43	125000	0.04
2	مصرف بغداد	BBOB	1.220	1.250	2.5	99.3	122.2	80	312500	0.04
3	المصرف الاسلامي	BIIB	0.420	0.430	2.4	1.5	0.7	2	107500	0.001
4	مصرف الشرق الاوسط	BIME	0.140	0.140	0.0	85.4	12.0	26	35000	0.03
5	مصرف الاستثمار	BIBI	0.270	0.270	0.0	739.9	199.8	3	67500	0.3
6	المصرف الاهلي	BNOI	1.050	1.030	-1.9	168.9	176.4	102	257500	0.1
7	مصرف سومر	BSUC	0.210	0.200	-4.8	36.1	7.0	11	50000	0.01
8	مصرف الخليج	BGUC	0.170	0.160	-5.9	145.9	24.2	21	48000	0.05
9	مصرف الموصل	BMFI	0.220	0.230	4.5	92.2	20.5	35	57960	0.04
10	مصرف اشور	BASH	0.440	0.440	0.0	9.8	4.3	18	110000	0.004
11	مصرف المنصور	BMNS	0.650	0.630	-3.1	36.2	22.9	26	157500	0.01
12	المصرف الوطني الاسلامي	BNAI	1.100	1.050	-4.5	0.1	0.1	1	263550	0.00004
13	مصرف اسيا العراق	BAIB	1.060	1.060	0.0	1000.0	1060.0	11	265000	0.4
	<b>المجموع</b>					<b>2,524.6</b>	<b>1,705.6</b>	<b>379</b>	<b>1,312,010.0</b>	

ت	اسم الشركة	رمز الشركة	سعر الاغلاق السابق (دينار)	سعر الاغلاق الحالي (دينار)	نسبة التغير (%)	عدد الاسهم المتداوله (مليون سهم)	حجم التداول (مليون دينار)	عدد العقود	القيمة السوقية (مليون دينار)	معدل الدوران (%)
1	مدينة العباب الكرخ	SKTA	3.080	2.900	-5.8	17.2	51.6	71	4350	1.1
2	الموصل لمدن الالعاب	SMOF	12.500	12.700	1.6	0.8	10.4	3	12700	0.1
3	المعمورة العقارية	SMRI	9.000	8.850	-1.7	9.1	81.6	28	201603	0.04
4	النخبة للمقاولات	SNUC	0.610	0.580	-4.9	1.0	0.6	3	1198	0.05
5	بغداد العراق للنقل العام	SBPT	27.500	27.500	0.0	1.1	30.9	16	27500	0.1
	<b>المجموع</b>					<b>29.2</b>	<b>175.1</b>	<b>121</b>	<b>243,000.7</b>	

ت	اسم الشركة	رمز الشركة	سعر الإغلاق السابق (دينار)	سعر الإغلاق الحالي (دينار)	نسبة التغير (%)	عدد الاسهم المتداولة (مليون سهم)	حجم التداول (مليون دينار)	عدد العقود	القيمة السوقية (مليون دينار)	معدل الدوران (%)
1	المنصور الدوائية	IMAP	1.670	1.650	-1.2	33.1	54.2	128	10674	0.5
2	الخيطة الحديثة	IMOS	5.750	5.450	-5.2	1.8	9.9	15	10900	0.09
3	العراقية للسجاد	IITC	15.000	14.900	-0.7	1.8	27.2	20	7450	0.4
4	بغداد لمواد التغليف	IBPM	2.000	2.000	0.0	0.1	0.1	1	2160	0.01
5	بغداد الغازية	IBSD	3.820	3.700	-3.1	37.7	141.5	111	656132	0.02
6	العراقية للتمور	IIDP	1.030	1.070	3.9	62.9	71.6	135	18458	0.4
7	الهلال الصناعية	IHLI	0.900	0.980	8.9	127.3	123.8	168	12128	1.0
8	الكندي لانتاج اللقاحات	IKLV	1.420	1.400	-1.4	28.0	38.8	42	8316	0.5
9	الخازر الانشائية	IKHC	2.350	2.200	-6.4	4.0	9.0	18	2200	0.4
10	المعدنية والدراجات	IMIB	2.300	3.000	30.4	62.1	175.3	125	15000	1.2
11	الالبسة الجاهزة	IRMC	5.250	5.200	-1.0	22.4	116.8	125	16567	0.7
<b>المجموع</b>										
						<b>381.2</b>	<b>768.2</b>	<b>888</b>	<b>759,984.2</b>	

ت	اسم الشركة	رمز الشركة	سعر الإغلاق السابق (دينار)	سعر الإغلاق الحالي (دينار)	نسبة التغير (%)	عدد الاسهم المتداولة (مليون سهم)	حجم التداول (مليون دينار)	عدد العقود	القيمة السوقية (مليون دينار)	معدل الدوران (%)
1	فندق بابل	HBAY	95.000	93.000	-2.1	0.1	5.2	4	186000	0.003
2	فندق بغداد	HBAG	8.600	8.700	1.2	0.2	1.5	5	33443	0.005
3	فندق المنصور	HMAN	28.700	28.700	0.0	1.0	27.3	10	83890	0.03
<b>المجموع</b>										
						<b>1.2</b>	<b>34.0</b>	<b>19</b>	<b>117,333</b>	

ت	اسم الشركة	رمز الشركة	سعر الاغلاق السابق (دينار)	سعر الاغلاق الحالي (دينار)	نسبة التغير (%)	عدد الاسهم المتداوله (مليون سهم)	حجم التداول (مليون دينار)	عدد العقود	القيمة السوقية (مليون دينار)	معدل الدوران (%)
1	الاهلية للانتاج الزراعي	AAHP	0.900	0.900	0.0	0.06	0.05	2	518	0.01
2	انتاج البذور	AISP	10.350	10.220	-1.3	15.1	154.4	137	163520	0.1
3	تسويق اللحوم	AIPM	5.000	5.000	0.0	1.1	5.6	7	25000	0.02
4	المنتجات الزراعية	AIRP	23.000	23.000	0.0	0.025	0.6	1	8280	0.01
<b>المجموع</b>										
						<b>16.2</b>	<b>160.7</b>	<b>147</b>	<b>196,800.0</b>	

ت	اسم الشركة	رمز الشركة	سعر الاغلاق السابق (دينار)	سعر الاغلاق الحالي (دينار)	نسبة التغير (%)	عدد الاسهم المتداوله (مليون سهم)	حجم التداول (مليون دينار)	عدد العقود	القيمة السوقية (مليون دينار)	معدل الدوران (%)
1	اسيا سيل	TASC	7.300	7.200	-1.4	100.5	725.4	406	2232000	0.03
<b>المجموع</b>										
						<b>3052.8</b>	<b>3568.8</b>	<b>1960</b>	<b>4861127.8</b>	
<b>المجموع الكلي</b>										

النشرة الاسبوعية عن حركة تداول الاسهم (السوق الثاني) للفترة من ٢٠٢٢/١١/٢٧ ولغاية ٢٠٢٢/١٢/١

## ملخص السوق الثاني

عدد الاسهم (مليون سهم)	حجم التداول (مليون دينار)	العقود
161.6	587.6	645
الشراء	البيع	صافي الاستثمار
---	---	---
المرتفعه	المنخفضه	المستقره
2	3	3

ت	اسم الشركه	رمز الشركه	سعر الاجلاق السابق (دينار)	سعر الاجلاق الحالي (دينار)	نسبه التغير (%)	عدد الاسهم المتداوله (مليون سهم)	حجم التداول (مليون دينار)	عدد العقود	القيمة السوقية (مليون دينار)	معدل الدوران (%)
1	مصرف الاتحاد	BUOI	0.200	0.200	0.0	1.7	0.33	5	50400	0.001
2	مصرف الاقتصاد	BEFI	0.180	0.180	0.0	58.1	10.9	6	37288	0.03
3	دار السلام للتأمين	NDSA	0.730	0.690	-5.5	0.1	0.1	1	4830	0.001
4	الوطنية لصناعة الاثاث المنزلي	IHFI	1.800	1.850	2.8	0.9	1.8	8	3071	0.06
5	مصرف الثقة الدولي	BTRU	0.350	0.350	0.0	0.3	0.11	3	87500	0.0001
6	الفلوجة الانشائية	IFCM	5.740	4.990	-13.1	99.4	565.7	616	15569	3.2
7	الزوراء للاستثمار المالي	VZAF	0.380	0.360	-5.3	0.03	0.01	1	414	0.002
8	فندق اشور	HASH	9.000	10.000	11.1	1.0	8.8	5	3760	0.3
<b>المجموع الكلي</b>										
						<b>161.6</b>	<b>587.6</b>	<b>645</b>	<b>202,831.3</b>	

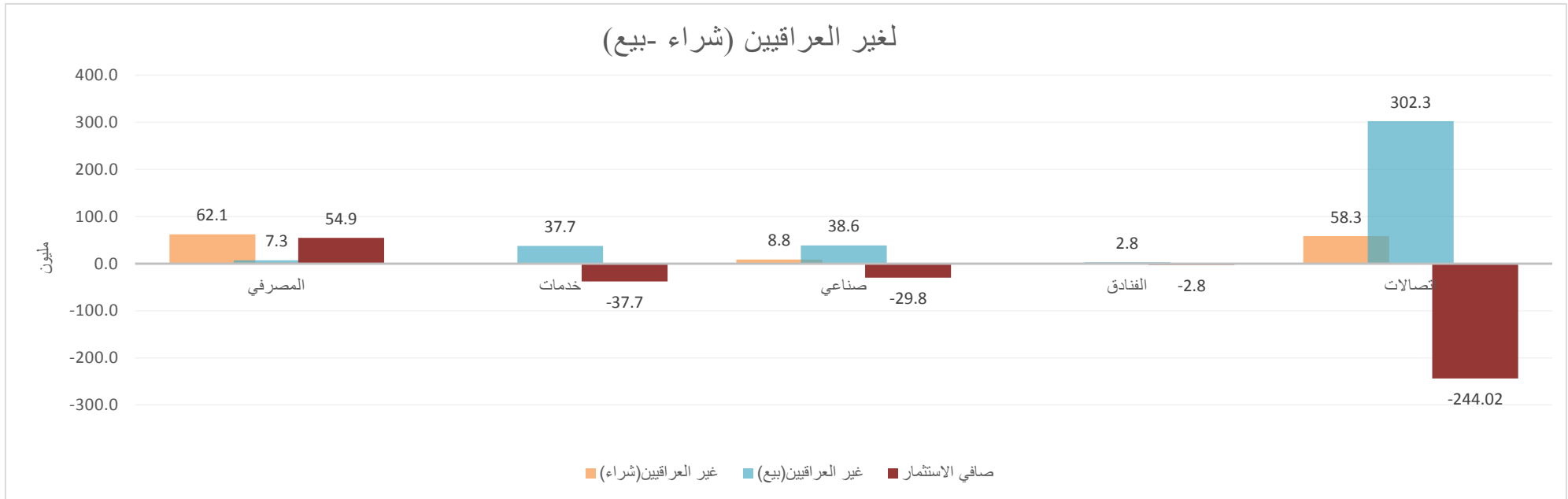
ملخص تداول الشركات الغير مفضحة

العقود	حجم التداول (مليون دينار)	عدد الاسهم (مليون سهم)	
523	512.3	644.6	ملخص السوق
صافي الاستثمار	البيع	الشراء	
—	—	—	تداول الاجنبي
المستقره	المنخفضه	المرتفعه	
3	3	9	الشركات المتداولة

ت	اسم الشركه	رمز الشركه	سعر الاغلاق السابق (دينار)	سعر الاغلاق الحالي (دينار)	نسبة التغير (%)	عدد الاسهم المتداوله (مليون سهم)	حجم التداول (مليون دينار)	عدد العقود	القيمة السوقية (مليون دينار)	معدل الدوران (%)
1	مصرف بابل	BBAY	0.070	0.060	-14.3	0.5	0.03	2	15000	0.0002
2	المصرف المتحد	BUND	0.070	0.070	0.0	221.9	13.6	55	21000	0.07
3	الوئام للاستثمار	VWIF	0.250	0.250	0.0	0.08	0.02	2	500	0.004
4	البادية للنقل العام	SBAG	0.400	0.420	5.0	2.04	0.86	11	924	0.09
5	نقل المنتجات النفطية	SIGT	1.040	1.070	2.9	7.1	7.5	21	4173	0.2
6	العراقية للنقل البري	SILT	1.800	1.830	1.7	32.4	59.2	46	25620	0.2
7	الصناعات الالكترونية	IELI	0.970	0.960	-1.0	242.1	242.7	98	17280	1.3
8	المواد الانشائية الحديثاً	IMCM	0.520	0.600	15.4	3.8	2.2	6	3222.6	0.07
9	الصناعات الخفيفة	ITLI	0.850	0.890	4.7	96.7	86.8	117	14952	0.6
10	الصناعات الكيماوية	INCP	1.900	1.910	0.5	20.9	41.0	80	29007	0.1
11	الحديثة للانتاج الحيواني	AMAP	0.400	0.480	20.0	5.65	2.56	12	1968.5	0.1
12	صناعات الكارتون	IICM	0.920	0.950	3.3	6.8	6.4	15	7210.5	0.1
13	فندق فلسطين	HPAL	13.500	12.700	-5.9	0.9	12.0	7	56769	0.02
14	فنادق عشتار	HISH	9.010	9.110	1.1	2.8	26.0	40	63770	0.04
15	فندق السدير	HSAD	15.000	15.000	0.0	0.75	11.3	11	26010	0.04
	المجموع الكلي					644.6	512.3	523	287406.8	

## حركة التداول لغير العراقيين ( شراء - بيع ) مقسمة حسب القطاعات (السوق النظامي)

القطاع	عدد الاسهم المتداوله لغير العراقيين (مليون سهم)		عدد العقود لغير العراقيين		النسبه الى الكلي (%)		حجم التداول الكلي (مليون دينار)	حجم التداول للغير العراقيين (مليون دينار)		النسبه الى الكلي (%)		عدد الاسهم الكلي (مليون سهم)	عدد العقود الكلي		النسبه الى الكلي (%)	
	(بيع)	(شراء)	(بيع)	(شراء)	(بيع)	(شراء)		(بيع)	(شراء)	(بيع)	(شراء)		(بيع)	(شراء)		
المصرفي	7.0	58.7	1	18	0.4	3.64	1705.6	7.3	62.1	0.3	2.3	2524.6	7.0	58.7	0.3	4.7
التامين	—	—	—	—	—	—	—	—	—	—	—	—	—	—	—	—
خدمات	4.2	—	9	—	21.6	—	175.1	37.7	—	14.4	—	29.2	4.2	—	7.4	—
الصناعي	10.4	8.0	32	8	5.0	1.15	768.2	38.6	8.8	2.7	2.1	381.2	10.4	8.0	3.6	0.9
الفنادق	0.03	—	3	—	8.3	—	34.0	2.8	—	2.5	—	1.2	0.03	—	15.8	—
الزراعي	—	—	—	—	—	—	160.7	—	—	—	—	16.2	—	—	—	—
الاتصالات	42.0	8.0	70	4	41.7	8.0	725.4	302.3	58.3	41.8	8.0	100.5	42.0	8.0	17.2	1.0
المجموع	63.6	74.7	115	30	—	—	3568.8	388.8	129.3	—	—	3052.8	63.6	74.7	—	—



في حالة وجود اختلاف بين هذه النشرة والنشرة التي يصدرها السوق قد تكون بسبب قيام السوق بتعديل بعض العقود على بعض جلسات الاسبوع